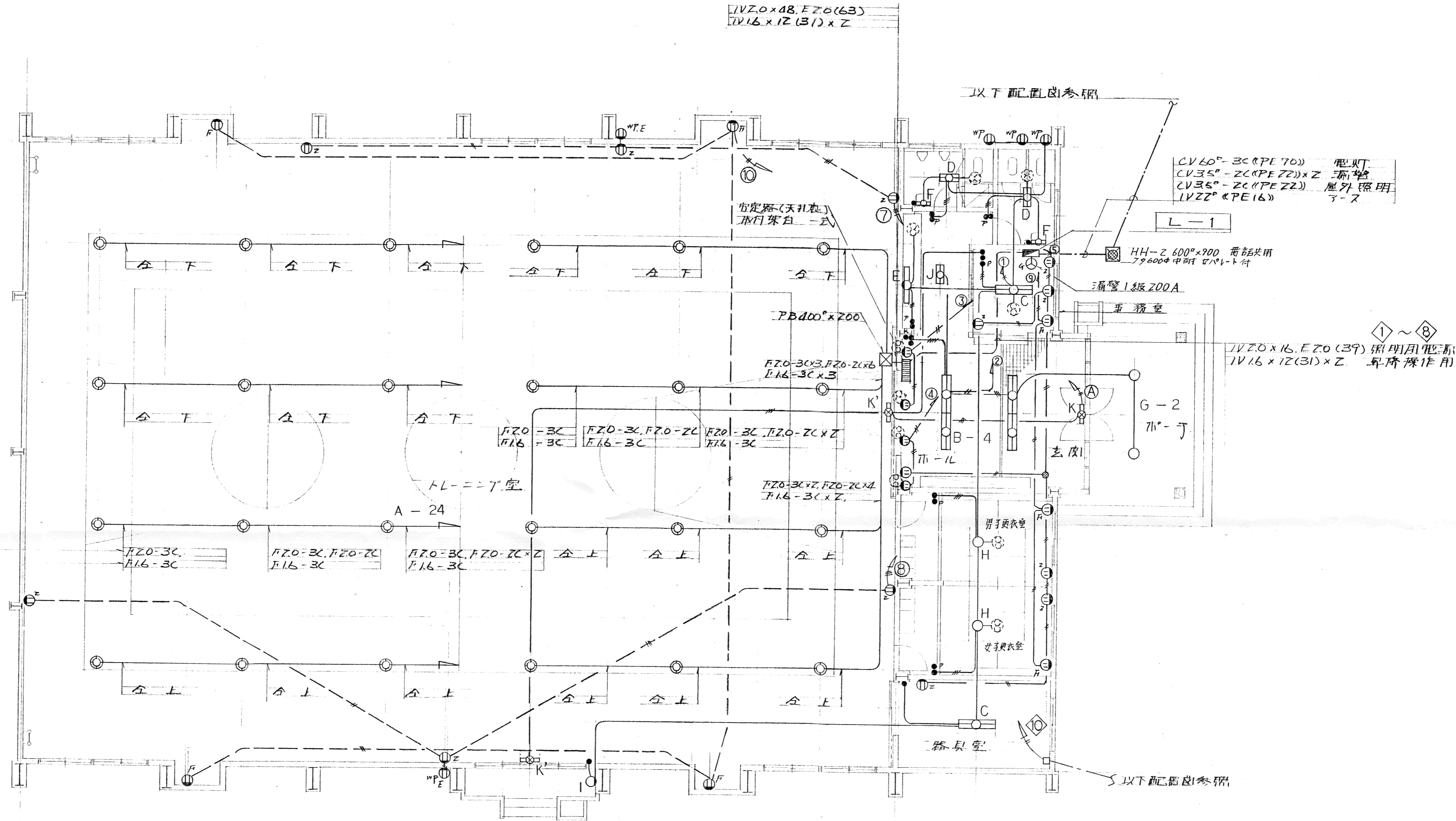


各昇降装置へ
L-1 (鉄製埋込型)

照明器具表			(FL 40W は省エネ型とする)		
A	HF 400W x 1(200V)	B	FLR 40W x 2	C	FLR 40W x 2
ランプ: 安定器, 電動昇降装置分電盤組込 (高効率)					
鉄杆, プラスチックカバー		鉄杆, プラスチックカバー			
D	FL 20W x 2	E	FL 40W x 1	F	FL 15W x 1
SPC					
G	FCL 30W x 1	H	FL 20W x 5	I	FL 20W x 2
37141112		37141112			
J	FL 20W x 2	K	FL 20W x 1 (片面型)	屋外水銀灯	
鉄杆, プラスチックカバー		B7 内蔵型		HF 300W (200V) 高効率 乳白アクリル製, 5.3m x 2.1m 基礎共	
鉄杆, プラスチックカバー		B7 内蔵型		乳白アクリル製, 5.3m x 2.1m 基礎共	



CV60°-3C (PE70) 電灯
 CV35°-2C (PE72) x Z 添管
 CV35°-2C (PE72) 屋外照明
 1V22° (PE16) 3-7

HH-2 600°x900 電話共用
 79600中附Eパレット付
 添管1級200A
 事務室

①~⑧
 1V20x16.E20(39) 照明用電源
 1V16x12(31)xZ 昇降操作用

照明用電源 (上段)
 昇降操作用 (下段)

電灯コンセント設備 S=1/100

図中記すべき配線は下記による。
 電灯回路: VVF 20-2C
 " " 16-2C
 " " 16-3C
 " " 16-2CxZ
 コンセント回路: 1V 20-2C (19)
 " " 20-3C (19)
 " " VVF 20-2C
 " " 20-3C
 ただし、立上り立下りの配線は保護とする。
 ●はホーチキ用消火器用パイロットを示す。
 ○はZ様式パイロットを示す。
 ⊙は換気扇 (別途) を示す。