



場 課 所
行 町 集 刷 刷 所
役 阿 仁 務 務 印
阿 仁 編 印 合 印
秋 田 阿 仁 阿 仁

委員 宮越富士之助、沢井作蔵、鈴木木之助、田中常雄、飛沢真一
(2) 教育民生委員会
委員長 伊藤昭夫
副委員長 西根源治郎
委員 大井伊佐男、高根鉄弥、松橋喜代治、佐藤忠継

この程決まつた阿仁町公民館運営審議委員は次の通りである。(順不同)
一、社会教育法第三十条第一項第一号による委員
福島吉五郎、田村憲治、佐藤松治、佐藤仁市郎、庄司文吉、松橋盛久、若木富弥、松橋久兵衛
二、社会教育法第三十条第一項第二号による委員
湊兵治、伊藤照夫、鈴木憲一、加賀谷広、沢井作蔵、高橋慶太、以上三十五名

運営委員決る

阿仁町公民館

人権擁護委員に

蒲氏推せんされる

去る十月 三十日午 議案第一〇六号、昭和三十一年十一月十六日度阿仁町才入出予算より開会 追加更正の件(才入内訳) された臨時 町税二万八千円(所得 税決定により自然増) 人権擁護 固定資産税七万九千円(未評価調定分) 町債一〇〇万円(林道起債) 追加更正予算額一九六万七 千円

する特別の定があり、今回 改選を行なつたものである が、前委員がその尺再任さ れた、尚、委員会の構成、 並びに委員長及び委員は次 の通りである)

(1) 総務財政委員会
委員長 佐藤時幹
副委員長 佐藤民治

委員 宮越富士之助、沢井作蔵、鈴木木之助、田中常雄、飛沢真一
(2) 教育民生委員会
委員長 伊藤昭夫
副委員長 西根源治郎
委員 大井伊佐男、高根鉄弥、松橋喜代治、佐藤忠継
この程決まつた阿仁町公民館運営審議委員は次の通りである。(順不同)
一、社会教育法第三十条第一項第一号による委員
福島吉五郎、田村憲治、佐藤松治、佐藤仁市郎、庄司文吉、松橋盛久、若木富弥、松橋久兵衛
二、社会教育法第三十条第一項第二号による委員
湊兵治、伊藤照夫、鈴木憲一、加賀谷広、沢井作蔵、高橋慶太、以上三十五名

岡本九州大学教授

褐毛和牛の生産調査

浦寛勇氏を推せんした 尚、十月三日をもつて任 期満了となつた常任委員の 改選も行われたが、従来通 り前委員が再任された。 当日上掲の議案は次の通り である。

議案第一〇四号、教育長 の給料額旅費額及びその他 の給与額並びにその支給方 法条例の一部を改正する条 例の件(教育長の更迭によ る給料額の改訂)

本町では県内における役肉 牛の主産地形成を目ざしそ の生産に力を注いできてい るが、去る十一月十三日九 州大学と日本褐毛和牛協会 から権威者が来町実情調査 を行なつた。

て今後はこの調査結果を基 礎にした指導助言が行われ る事になる。 尚本町では役肉牛の主産地 化を目標に和牛の増進につ とめ、現在三百頭が大阿仁 地区を中心とした国有林に 放牧されておるが、両氏の 結果如何では、安滝の上層 に位する高原地帯を中心と して三千頭放牧の大放牧地 帯を造成する可能成も強く 今月末の調査結果が本町の 畜産振興の大きなポイント ともなるわけである。

恩給の履歴 申立の受付
○此の度恩給法の改正によ り、戦時中外地で従軍し たり勤務した旧軍人軍属 (任官者)の戦地加算等 の復活が認められました。 ○地域またはその時期によ つて加算年数に差異はあ りますが、例えば支那事 変当時は一年勤務すると 三年を加え計四年と計算 になります。右の計算に より在職年が七年以上に

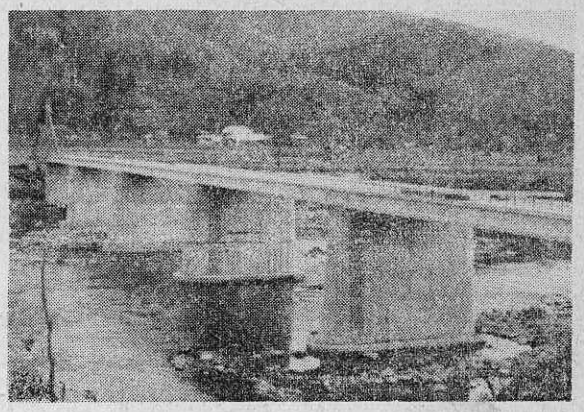
達する場合は一時恩給権 (本人死亡の場合一時扶 助料)また十二年以上の 場合は普通恩給権が(本 人死亡の場合は普通扶助 料)発生します。 ○また先に一時恩給、一時 扶助料をもらつた方も普 通恩給権が発生すると思 われます。 ○以上今回の改正に依り該 当すると思われる方で未 提出の場合は履歴申立書 を役場または支所に提出 して下さい。

議案第一〇五号、町債借 入額変更の件(林道開設工 事費起債の借入額を三月定 例町議会で議決を経た一〇 〇万円を二〇〇万円に変更

任の件(地方自治法第一〇 九条に常任委員の任期は議 員の任期中在任するとなつ ているが、当町に於いては 判明する筈であるが、従つ

調査に来町したのは九州大 学岡本教授と日本褐毛和牛 協会桑原技師の二氏である が、十三日から十五日まで 大阿仁地区の放牧地や飼育 農家の管理状況等を調査。 今月末の調査結果が本町の 畜産振興の大きなポイント ともなるわけである。

○履歴申立の受付は十月一 日から開始しております。 用紙は役場にあります。 不明の点は役場厚生係に お問い合わせ下さい。



冬將軍の訪れを前に完成急ぐ 風張橋～町道、小淵、吉田線

(町道小淵、吉田線)小淵駅に通じ又学童の通学道路であるのみならず小規模林道につながる重要生産道路を結ぶ風張橋の架橋工事は今急ピッチで進められている。
この橋は橋長六九、〇〇M有効巾員三、六〇M橋台工(コンクリート二基)橋脚工(鉄筋コンクリート)四基、上部工(PS Cけた)一式であり工事費は八、四〇〇、〇〇〇円工事請負者は森吉町藤島組(藤島美和治)である。
坪の指名競争入札は十一月十三日行われたが伊藤組(伊藤儀助大館市)に落札した。(工期は三月三十一日)

駅前ふさわしい会館 年内完成を目指す

駅前阿仁合農協跡地の産業会館建築工事は年内完成を目指している。
工事費は二百四十万円施工者は阿仁建設労働組合であるが、完成すれば農協は勿論森林組合商工会食糧事務所等町内の各団体事務所が收容される。
何れ近代的な駅前にもふさわしいモダンな会館の出現で本町の玄関口は装いも新しく生まれ変わる事になった。

中村小中の改築 伊藤組に落札 阿仁合中学校(増築)の上棟式は去る十一月二十七日行はれた。

阿仁合中学校(増築)の上棟式は去る十一月二十七日行はれた。

山崎前林野庁長官 林業関係者と懇談

山崎前林野庁長官は去る三十日来町した
同長官は二十九日に来郡、鷹巣、早口、白沢等の各営林署と郡内の林業事情を退任あいさつを兼ね視察して来たものであるが、三十日に来阿役場において町会議員及び町内林業関係者と種々懇談された

徴税とは無関係 農家調査

十二月一日現在で農家調査が行われております。この調査は大きな転換期にある本県農業の歩んでいく姿を正しくとらえ実状に即応した正しい農業振興政策などを樹てるうえ、基本的な資料となるほか、農家基本法に基づき各種農業関係資料を整備するためにもおこなわれる、きわめて重要な調査です。
この調査は統計をつくる以外の目的、たとえば徴税などには絶対に使用することはなく調査員が農家個々に聞いて記入する場合もありま故お宅を訪問したさいはこの調査の主旨を御理解の上御協力下さるよう係では望んでいる

冬期分校

荒瀬小学校露熊冬期分校の開校式は十二月一日行われた。

国民年金だより

四月より保険料の納付開始をもって発足した国民年金も早八ヶ月を経過、利に利を産んで、年若いからには勿論のこと突発的な事故の発生によつても楽しい老後を不安のない日常生活を保障される制度の主旨が理解されて納付率も日を追って上昇の一途を辿っております
が(十月三十一日現在六五%)折解うけられる年金も滞納する事によつて受納する事が出来なくなり(三ヶ月に一回)はあります

制度発足より 八ヶ月を經過

加入脱退をした年月日
手帳印鑑を持参
入脱退の時年金
加入脱退をした年月日
年金手帳と印鑑
をもちつて管轄市
町村役場に申出
る事
(口)婚姻の時 右全
(イ)死亡の時 右全
(ロ)厚生年金への加
入脱退の時年金
手帳印鑑を持参
加入脱退をした年月日
を申出する事

不安のない老後 年金をかけて

年金をかけて
不安のない老後
年金をかけて
不安のない老後

火葬場の火入式 佛式により挙行

東亜工業KR(愛知県)により建設中であつた火葬場が今般完成
火入式は十一月二十七日仏式によつて行われた。
同火葬場は建坪十八坪木造モルタル焼却炉は東亜式無煙無臭で総工費は百二十四万円である。
従つてこの完成により従来の野天同様であつた火葬の不便が解消されたわけである。



民生委員協議会
十二月定例会
民生委員協議会十二月定例会は来る十三日午前十時より開催される。
案件
①歳末たすけあいについて
②扶養義務者について

皆川署長 転任あいさつに

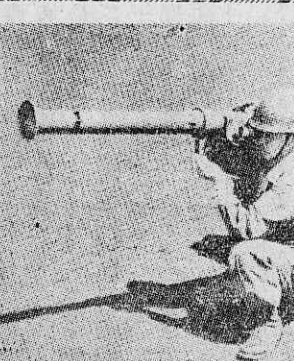
米内沢署長警視皆川忠彦氏は今般角館警察署長に栄転される事になったが十二月四日転任のあいさつに来庁した。米内沢署捜査係長小松佐一郎氏秋田警部補へ右同。

濁酒製造は(酒税法違反に なりますから)やめましょう

赤い羽根共同募金の
羽根 集計について
赤い羽根共同募金については皆様の御理解と御協力を戴き次のような好成绩をあげ得ましたので報告致します
尚、町議会議員、古河鉱業所、古河阿仁林業所からは大口の御寄付、そして又この全期間を通じて御協力下さいました婦人会には特に本紙上より厚く御礼申上ます

町営住宅	金額
小沢	二、二〇〇
荒瀬	二、八八〇
荒瀬川	一、六一〇
露熊	一、八〇〇
萱草	六、八九〇
根子	八、四七〇
笑内	三、〇六〇
伏影	一、七〇〇
鳥坂	一、六三〇
幸屋渡	六、七五〇
幸屋	三、四二〇
比立内	二、七〇〇
長畑	五、七五〇
戸島内	三、七一〇
中村	三、七八〇
打当	一六一、三七五円

部落名	金額
上小嶽	三、一〇〇円
下小嶽	一、六一〇
小淵	三、〇一〇
吉田	五、六二〇
湯口内	三、七七〇
新町	八、五四〇
大町	八、三八〇
横町	四、六七〇
真木	一、三九〇
下新町	一七、五八〇
御倉	一、九七〇
上新町	一〇、六七〇
畑町	五、四二〇
畑町杜宅	三、八三五



自衛隊のしおり

パイロットへのみち

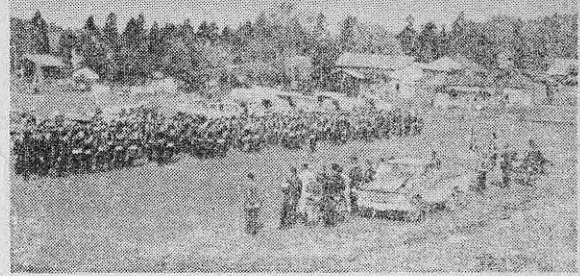
キミがその気になれば富士山頂を飛ぶことも出来るし、天女のように空から舞降りることも出来る。また七つの海を渡って世界の国々を渡ることも出来るのだ。どのコースを選ぶも諸君の自由、キミの青春が虹の如く美しく輝いているのだ。

③ 精密身体検査はどんな事をしますか。
簡単に云えば普通の身体検査よりも特に眼や鼻や耳のことを厳密に調べる検査なのです。検査項目は眼球の運動、眼の調節力、遠近感覚、視野、聴力等で高空を飛ぶ時には地上とちがつていろいろの身体に障害が起りますか。どんな場合でもそれが克服出来る完全な体であることが必要です。

④ 操縦学生と一般隊員とどう違いますか
入隊当時の階級は両方共2士ですが操縦学生は所定の教育課程を修業すると約六年で幹部に昇任する事を約束されている点が違います。

⑤ 飛行機の安全性について教えてください。
「飛行安全」については現在自衛隊においては最大の関心をもつて努力しております。御承知の通り過去において特にジェット機の事故は若干発生しました。しかしこれは全く経験のなかつたジェット機ととりくんで日の浅い自衛隊として止むを得ない一面もありました。しかしその後懸命な努力の結果事故は目に見えて減り今では事故防止に大きな希望と自信をもつております。自衛隊の「飛行安全」対策の爲の処置設備は一寸皆さんの想像もつかないほど徹底しております。「安全事故防止」を目標に科学的な努力が続けられております。

◎適性検査とはどんな検査ですか
適性検査はパイロットと必要な敏捷性、正確性を検査するのが目的です。これらの検査は特に落着きが必要であつてない限り普通の人なら簡単に合格します。



火の始末人に頼むな任せるな

火災発生時に各種状況の変化に慮じ適正なる措置と地元消防団と応援消防団との緊密なる連絡により災害を最少限度に防止し住民の生命財産を守り、併せて住民に対する防火思想の普及を目的とした想定防火訓練は

想定防火訓練

災害を最少限に.....そして防火思想の普及の役割果たす

の活動も空しく出火地点の病院より火流による飛躍燃焼により火面が拡大し約一五〇メートル風下の阿仁木材KK工場に飛火し、あなどり難い勢いで燃え始め大火の形勢となつたといふ想

去る十一月十日、午前九時三十分町立病院炊事室より出火、職員より夜場へ電話通報といふ想定のもとに地元をはじめ森吉町合川町上小阿仁村各消防団も参加し実施された。

定のもとにあり防火布陣は更に拡大されたが沢井団長の指揮下団員の人命救助並びに飛火点に対する迅速果敢な行動と機械化された防火活動は観衆のかつさいをあげる。

日赤の功労章 宮越の両氏に

日赤功労者として宮越惣兵衛氏及び佐藤時幹氏はこの度日本赤十字社より感謝状とともに有功章をおくられた。

これは日赤に功労のあつた人々におくられるものであるが、十一月九日、日赤本社で御親授式が挙行されたものであり、宮越氏は金色有功章佐藤時幹氏は銀色有功章である。

養老院訪問 合川 保育園

合川町立東保育園(園長亀谷健樹氏)では去る十一月三十日、本町養老院を慰門訪れた一行は父兄ともに二〇名、亀谷氏の司会で同院大広間に繰り広げられた遊戯の数々はしばし忘れかけていた老人達の笑いをさそつた。

統計功績者表彰 戸島元五郎氏

十月二十八日県正庁に於

農業教室 家畜家禽の管理に注意を!!

寒さがますます厳しくなり家畜や家禽には好ましくない季節であるが、心掛けさえすれば管理には充分手の届く時期である。

から、飼養管理には特に注意を払つて万全を期さなければならぬ。

隙寒設備を充分にして、

(飼料) 家畜の主食である粗飼料は野草や飼料作物の青刈給与から稲ワラや乾草に変り養分にも急激な変化がみられる。

特にビタミンが不足しがちである。栄養障害はこのようなところ起因するので不足栄養分の補充に努める。また濃厚飼料の給与が多くなるが一種類だけでなく二〜三種類配合して与える。

(家畜の手入れ) 毛すきを丹念にやれば家畜体の血めぐりがよくなり運動不足も補える。家畜も気持ちよいため性質がおとなしくなり人間にもなれくる。手入れは一日三回く

委任状

委任者住所氏名 阿仁町長 小武海修治

被委任者住所氏名 阿仁町長 小武海修治

委任の権限を委託します

昭和 年 月 日

紙 5 円 印

印鑑証明

印 殿

印鑑証明は本人以外には交付出来ません

但し本人がどうしても都合により来られない場合は代理でも結構ですが委任者は委任状の持参が必要です。

委任状の様式は次の通りです。