



行 役 場
阿 仁 町 集 課
編 務 刷 所
秋 田 県 阿 仁 町 阿 仁 合 印 刷 所
総 印 刷 所
阿 仁 合 印 刷 所

新年祝賀名刺交換会

於 阿 小

昭和三十六年元旦を迎え、新年祝賀会並びに名刺交換会、町民の知恵を結ぶ新町の会は本正月より阿仁台小降臨を祝する恒例の新学校を会場に開催される。



新年の挨拶

助 役 齊 藤 吉 治

交わらぬ中村 二級国道昇格及び吉田橋山梅吉氏が就任し、萱草橋広橋の永久橋架設に在る事は誠に又荒瀬、島町の側溝改良等は年々注力する決心である。全力を傾注する決心である。所得増もさることながら町の発展は先ず道路の整備にあると固く信じている。何卒各位の熱烈なる御援助と御協力を乞う次第であります。

病院長移動

新任に田中保清先生

阿仁町保清先生(内科)は御用始の一月四日より診療に當る。博士は二の宮城岩崎病に於ておられます。

昭和廿六年元旦を迎えて

町長 小 武 海 修 治



三十六年の新春を、皆様と共に迎えてお出度うご座居ます。当町も、町民各位の心からなるご協力によりまして、益々発展して参りましてご同慶に堪えませぬ。昨年十二月二十日午後九時不幸にして水無火に見舞われ、十七戸式十世帯を短時間の内に焼失したのであります。師走の寒さに消防員並びに町民多数の必死の消火とご協力によりまして、あの程に喰い止める事が出来ましたのは全く不幸中の幸と衷心より厚く御礼申し上げます。

元且と云う迎春のあかつきに直立して新鮮ないぶきを染むことの出来たことは何と有難いことでしょうか。今日の健康を与えられたことを先ず第一に感謝いたします。

交通網道路の新設整備に重点を置き、阿仁町林業の増進を図るべく、併用林道の延長と併行して、併用林道の開設、又町道の開設も略完成し、待望の国鉄工事も三十七年度で竣工予定になっており、町民多数の御協力をお願いいたします。

「年頭所感」

収入役 松 岡 久

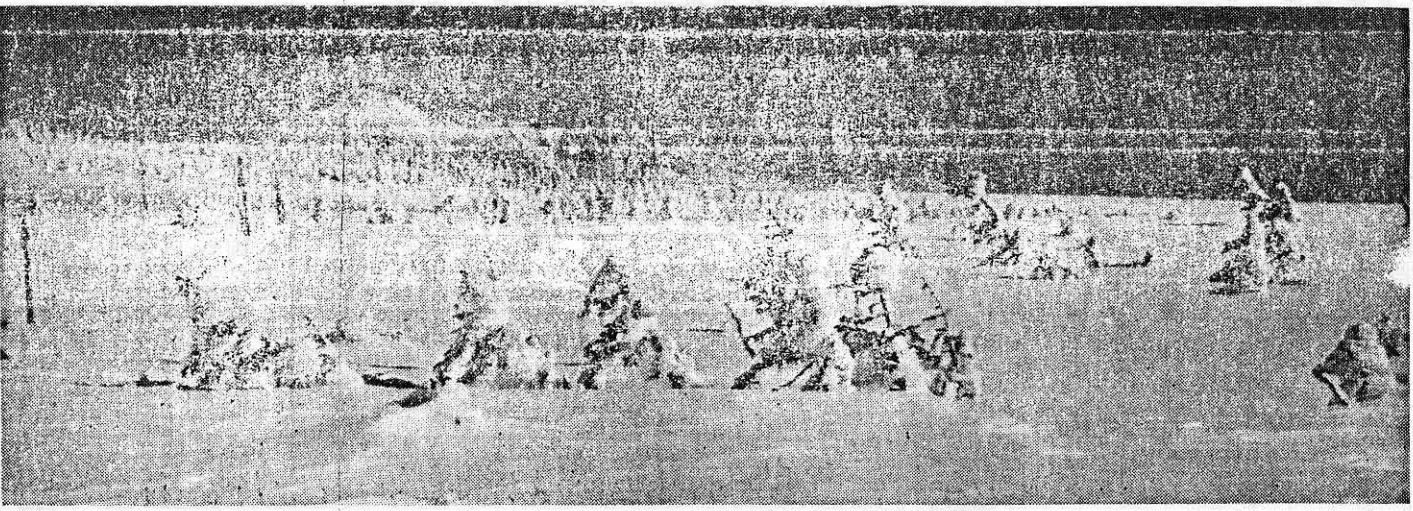


新年お目出とう御座います。鶏鳴あかつきを告げず和らいた気持で皆様にともに一九六一年の新春即ち合併後六回目の正月を迎えることと出来得ましたことは全く御同慶に堪えない事と存じます。

出でて行きましよう。一筆手一投足に賢明なる考慮を加え、未だ曾てなかつた難かしい記録を作り出して行きますよう。

終戦以来国民は運命の開拓に精勵し、漸くにして世界の多数の國家に認められ、尙世界に雄飛し、發展しつつあります。

樹 氷



撮影 小山内由之助氏

三十六年の新春を、皆様と共に迎えてお出度うご座居ます。当町も、町民各位の心からなるご協力によりまして、益々発展して参りましてご同慶に堪えませぬ。昨年十二月二十日午後九時不幸にして水無火に見舞われ、十七戸式十世帯を短時間の内に焼失したのであります。師走の寒さに消防員並びに町民多数の必死の消火とご協力によりまして、あの程に喰い止める事が出来ましたのは全く不幸中の幸と衷心より厚く御礼申し上げます。

元且と云う迎春のあかつきに直立して新鮮ないぶきを染むことの出来たことは何と有難いことでしょうか。今日の健康を与えられたことを先ず第一に感謝いたします。



年頭の言葉

議長 湊 兵 治

謝いたしたいと思ひます。古めかしい格言を毎年繰返しますが「一年の計は元且にあり」といふのが一番びつたりと気分が合うようにあります。つまりこの言葉

心地こそすれ、新年の上は荒れ果てた未開墾の土地ではない、それは昨日まで幾度か収穫を得た上でありませぬ。

出でて行きましよう。一筆手一投足に賢明なる考慮を加え、未だ曾てなかつた難かしい記録を作り出して行きますよう。

終戦以来国民は運命の開拓に精勵し、漸くにして世界の多数の國家に認められ、尙世界に雄飛し、發展しつつあります。

文書の左横書きについては、昭和二十四年の閣議に於いて決定され、現在既に体の協力が望まれていた三十三年度府県が実施して居るが、秋田県においては、四ヶ町村にアンケートを起案文書、発送文書、資料帳簿および伝票類その他の文書の書き方は、左横書き結果、昭和三十六年一月一日とする。ただし次の各号に掲げるものは、この限りでない。

文書の左横書きの實施について

一月一日より

- 一、条例、規則、訓令、告示、公告その他県公報に登載するもの(様式を除く)
- 二、法令の規定により様式を従書きと定められて居るもの
- 三、他の官公庁等で様式を従書きと定めたもの
- 四、文書統計課長が、特に従書きを適当と認めるもの(賞状類、書簡文型式、辞令、議案等)



- 町 議 会 (議席順)
- 町 長 小 武 海 修 治
助 役 齋 藤 吉 治
収入役 松 岡 久
- 議 長 湊 兵 治
副議長 鈴木市之助
議 員 大井伊佐男
伊 藤 照 夫
佐 藤 民 治
吉 田 清 一
魚 住 俊 雄
松 橋 喜 代 治
高 嶋 禎 吉
鈴木 憲 庸
佐 藤 弘 弘
宮 越 富 士 之 助
中 嶋 賢 治
加 賀 谷 広
田 中 常 雄
沢 井 作 蔵
飛 沢 真 一
佐 藤 時 幹
柴 田 茂
高 橋 市 郎
佐 藤 平 安
佐 藤 忠 継
中 島 幸 一
高 張 鉄 弥
西 根 源 治 郎
片 岡 長 吉

年間一戸当り五〇万を目標に

農業経済基本計画

農村人口削減論、所得倍増計画等の国の経済成長政策が関心の的となつてゐるが、阿仁町では此の度、今後十年間の農業の歩み(農業所得倍増計画)を示した農業経済基本計画の策定をみたすの摘録掲載して見る事にした。

それによれば農業所得の総額一六、八〇八千円で一農家平均所得一四三、一四七円の現状(昭和三十三年七月)の現状(昭和三十三年七月)を今時所得増進により一農家平均所得を五〇万円を目標にしておるが、昭和四十四年度の推定に依る本地域農業所得額は二四八、一八八千円、一農家当り三〇四、一五二円であり農家所得の六割に当るので残る四割は林業内水面漁業資金その他に依ることになる。

従つて零細農家の多い本地域としては水田畑作のみに依存しては農業所得増進が到底不可能だが、幸に莫大な採草地(放牧地)又飼料作物の栽培に増反畑地二九九余町を有しておるので、積極的に畜産の振興を図り

農業共同機械の合理化に依り諸経費を削減せしめ、併せて余剰農人口については農産加工及び木材工業の誘致を図つて吸収せしめるといふものである。

水田一町歩程度の農家には和牛乳牛豚を飼育させ、水田八反歩程度の農家には養鶏を取入れ、自立経営農家の育成にとめるは勿論、受給権者各位がお待ちかね

福祉年金の支給について

の福祉年金(老令障害、母子)が一月六日より支給されますので、年金証書及び印鑑をお持ちの上、夫々の郵便局より受給して下さい
民生課

農地諸問題の相談
毎月大阿仁支所で
農業委員会では昭和三十六年度より毎月十五日(日曜祭日に当る場合は翌日とする)大阿仁支所に左記の如き農地諸問題相談室を設け(本庁より職員出張)地元民の利便を図る事になった。

3 農業所得増大のための生産調整の構想(全期利用面積、生産所得目標)

品名	昭和36年度		昭和37年度		昭和38年度		見込増減
	面積(町)	所得(千円)	面積(町)	所得(千円)	面積(町)	所得(千円)	
水田	1,200	1,200	1,200	1,200	1,200	1,200	0
畑	1,000	1,000	1,000	1,000	1,000	1,000	0
山林	1,500	1,500	1,500	1,500	1,500	1,500	0
水面	1,000	1,000	1,000	1,000	1,000	1,000	0
その他	1,000	1,000	1,000	1,000	1,000	1,000	0
合計	6,000	6,000	6,000	6,000	6,000	6,000	0

所得者の判定 同居親族のうちだれの所得であるかについては、資産の所有者、免許可名義人、取引名義人等の名義にとられず、実質の所得者がだれであるかによつて判定します。事業所得の場合はその事業に必要な資金を調達し、経営方針を認められる者が所得者として判定します。

税金の豆知識 (その一)
合支給を受け、給与は八万円を限度として必要経費を算入され、この十一〇〇分の五を限度として貸倒準備金勘定に繰入れた時は必要な経費に算入

知らないと損する
典はいろいろありますが、主なるものは次の通りです。
(1) 専従者控除(拾万以内)
(2) 家事関係費(控除)
(3) 寄附金(控除)
(4) 価格変動準備金(商品費)
(5) 価格変動準備金(低額)
(6) 更正の制限(備付帳簿を調査し、その調査により計算の誤を發見した場合を除いては単なる推計で更正する事は出来ません)

阿仁町教育委員会は昭和三十一年度小学校の新入学児童を十二月一日現在在住児童を以て調査し、且学校の協力を以て、新入学児童の調査を行つておられます。
新入学児童は昭和三十一年四月二日(昭和三十年四月一日)の間に出生した児童が該当しますので申添えま

阿仁町教育委員会は昭和三十一年度小学校の新入学児童を十二月一日現在在住児童を以て調査し、且学校の協力を以て、新入学児童の調査を行つておられます。
新入学児童は昭和三十一年四月二日(昭和三十年四月一日)の間に出生した児童が該当しますので申添えま

阿仁町国保直営病院
院長 藤原三郎
事務 鈴木清
大阿仁診療所 藤原三郎
阿仁町立保育所 鈴木清
母子寮 宮原忠美
養老院 栗谷祖健

高松の宮様 スキー登山にこ来町
スキーの宮様として、親しまれてゐる高松の宮様は、今春三月十九日(森吉山)へスキー登山のためこ来町することになり、これを歓迎する町並びにスキー関係者は、その準備に万全を期している。
尚日程(予定)は三月十九日午後一時阿仁合駅着、当日は比立内えお泊り
三月二十日早朝登山出発
当日下山(その後のご予定については、宮内庁よりまだ詳細が入つていない)阿仁スキークラブでは、こ

新入学児童 知能テスト
教育委員会では昭和三十一年度小学校の新入学児童を十二月一日現在在住児童を以て調査し、且学校の協力を以て、新入学児童の調査を行つておられます。
新入学児童は昭和三十一年四月二日(昭和三十年四月一日)の間に出生した児童が該当しますので申添えま

事業計画役員等決る
スキークラブ総会
阿仁スキークラブ総会は去る十二月十七日(菅林署会議室)で開かれ、昭和三十四年度事業、会計報告昭和三十三年度事業計画、予算審議、役員改選等が行われたが、事業計画及び役員は次の通りである。
◎事業計画
(1) 阿仁町スキー場整備
(2) 第六回阿仁町学童スキー大会協力、期日一月二十九日
(3) 都市新中対抗スキー大会協力、期日一月二十九日
(4) 冬期登山講習会、期日三月十九日

新春の街をパレード
消防団出初式
阿仁町消防団出初式は二月十九日午前十時より阿仁合小学校に於て挙行される。
尚当日は十分団三三名の団員に依るパレードが行われ、昨年同様新春の街をいどる事になつてゐる。

阿仁町役場
総務課 高橋兼雄
近藤唯義
佐藤昭義
梅井三千雄
吉田幸子
高田米吉
柴田米吉
石川第蔵
佐藤仁郎
佐藤克己
工藤敏雄
山田邦造
渡辺喬子
伊東孝徳
田中茂
柴田三郎
越前谷武左門
伊藤忠雄
杉浦清一郎
魚住吉治
佐藤政枝
山田勢津子
山田賢三
山田武男
柴田一忠
高橋信男
松岡信子
高橋清治
加賀谷昭一
奈良道杉
三浦絹子
西所西彦
伊東健二
松田三男
支 藤原三郎
松田三男

