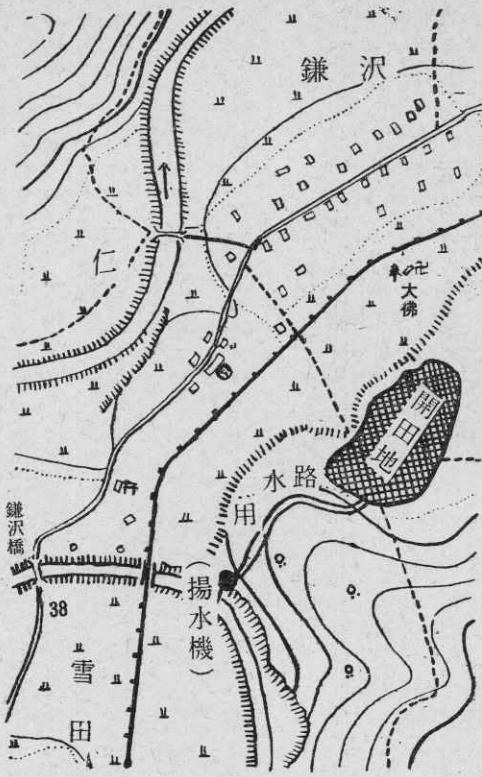




反当三石は大丈夫

鎌沢開田みごとなみのり

鎌沢部落では、去る三十九のあらゆる悪条件を部落民...



五年間にあたり返済する事になってるわけである...

初陣でみごとに優勝

合川県体フェンシングで 川高 高校

第十三回 県民体育大会 会は去る八日から四日...



写真一 優勝あいつのため役場を訪れた選手たち...

子供心を傷つけないで

母と子の会話から

羽根山 Y.M 子

秋晴れの日、私は中学三年の長男に手伝って...

市外通話の料金改正

九月三全国いっせいに

電話料金を九月三十日午前零時から全国いっせいに改正した。

たとは合川から大館へ電話をかけた場合は最初の三分が二十一円...

主な通話先と料金の表

Table listing telephone rates for various destinations like Sendai, Tokyo, etc.

おめでとう。この喜

- Wedding announcements: 福岡正巳, 鷹巣町...

慶弔だより

- Birth and death announcements: 自三七、七、一一, 三三七、八、三一...

謹んで哀悼の意を表します

- Condolence announcements: 庄司キツ, 権蔵母, 道城...

びをいつまでも...

- Funeral announcements: 御所野良子, 田島昭三...





# 町財政の白書

## 健全財政を維持

みなさんが納付される税金、そのほか町の収入がどのように使われているか、また町政の重点はどこにあるのか、これらを知っていただくため、町では毎年町政の状況をお知らせし、町政への正しい理解を深めてもらうようにつとめています。

### ◆まえがき

町財政の状況を毎年二回にわたってみなさんにお知らせすることになっておりますが、今回は昭和三十六年度決算および昭和三十七年度予算を中心に町財政運用の実態を報告することにいたしました。

### ◆本年度の事業とその財源

昭和三十七年度には、中学校建築をはじめとする事業が次のとおり行なわれております。(数字は事業費単位千円)

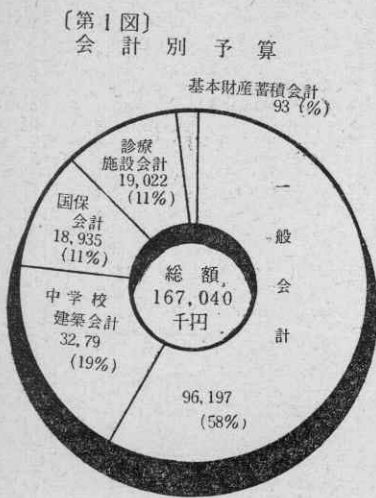
- ◆消防施設整備 三六〇
- ◆土木災害復旧 三四九
- ◆道路橋梁改良一、二二六
- ◆文教施設整備一、七九八
- ◆社会労働施設整備 六、八八四
- ◆農業振興対策四、六五五
- ◆財産造成 二、一八七
- ◆合川中学校建築 三三、七九三

### ◆町民はどれくらい負担しているか

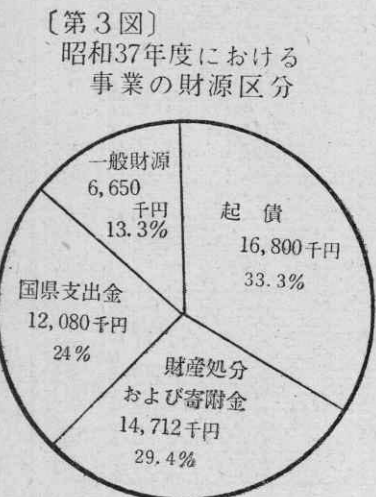
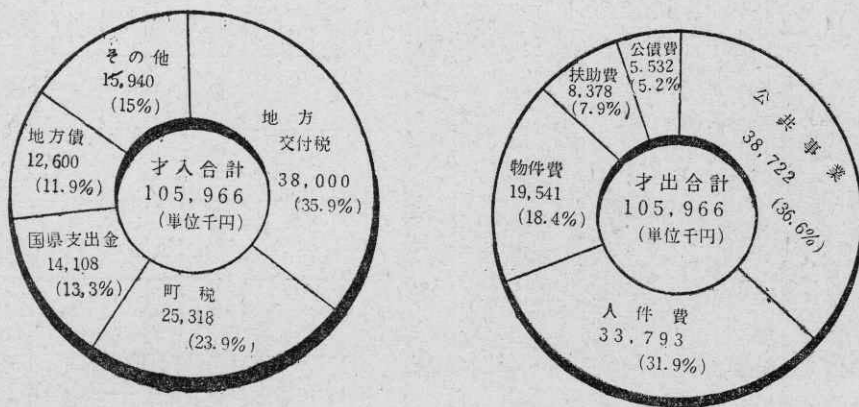
町政は予算によって運営

### ◆ことしの予算

町の予算は五つの会計にわかれ、その総額は一億六千七百四万円となっておりますが、各会計の名称、金額、割合等は第1図に示すとおりであり、また収入と経費の区分については図示しますと第2図のとおりとな



〔第2図〕 才入才出費目別区分



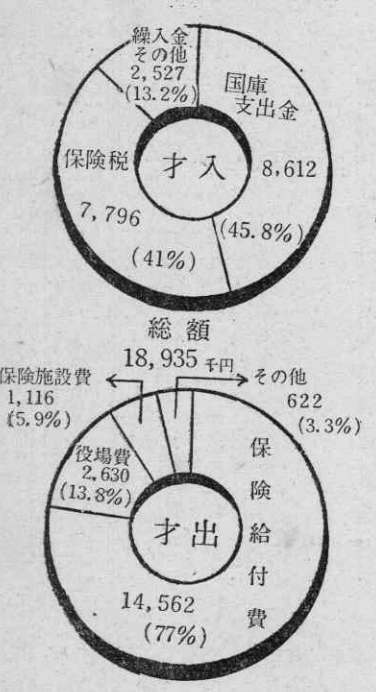
また税金も法律や条例の定めるところによって住民が負担するわけであり、わが町でも標準税率によって町税が賦課され、一人当りの税負担は二十九千六円です。

## 町民の負担の状況

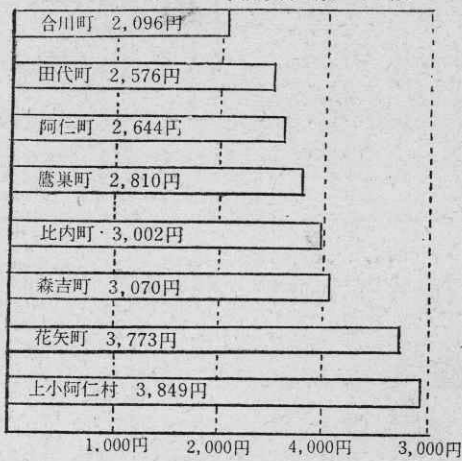
第1表 一般会計予算の内容 (才入) (町民一人当り 7,708円)

款別	予算額 (千円)	比率 (%)	町民一人当り (円)
税金	26,153	21.18	2,096
交付税	38,000	39.50	3,045
収入金	14,376	14.94	1,152
負担金	1,285	1.34	103
手数料	601	0.62	52
支出金	3,313	3.44	266
支出金	3,092	3.21	248
附越収	2,772	2.88	222
入金	1,000	1.04	80
債計	405	0.42	32
合計	96,197	—	7,708

〔第6図〕 国民健康保険予算



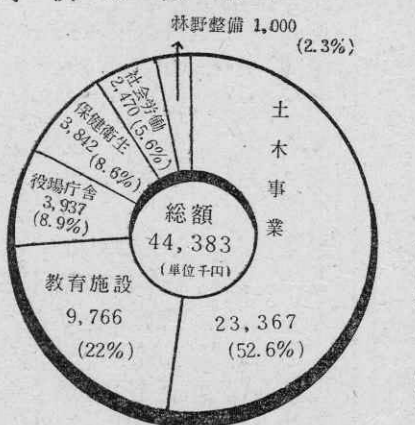
〔第4図〕 住民1人当りの町税負担額の比較



### ◆国民健康保険事業

国民健康保険は昨年からの事業内容がいよいよ拡大充実され、従来まで給付の対象外であった入れ歯や給食も給付対象となりました。日進月歩の医療技術の向上により、医療費も年々高くなっており、それにとまって保険料率もあがることとなるわけですが、町においても給付の状況と被保険者であるみなさん

〔第5図〕 町債の用途 (37.5月末現在)



## 昭和36年度決算の状況 (単位千円)

会計別	予算額	収入額	支出額	繰越額	執行率 (%)
一般会計	109,638,000	110,710,564	108,966,766	1,743,798	99.39
特別会計					
国民健康保険	17,887,914	18,341,425	17,476,552	864,873	97.70
診療施設	19,624,000	17,958,976	18,928,697	△969,721	96.45
合川中学校	12,694,000	12,694,000	12,694,000	—	100.00
南保育所	3,050,000	3,050,000	3,050,000	—	100.00
基本財産蓄積	351,266	351,266	351,266	—	100.00
合計	163,244,914	163,106,231	161,467,281	1,638,950	98.91

## 町税 (1町2,096円) の内容

税目	税率 (%)	1人当り (円)	摘要
町民税	5.517	441	税率超過累進税率
固定資産税	12.705	1,025	評価額 × 1.4 / 100
軽自動車税	31.3	26	オートバイ1,000円外
たばこ消費	2.934	170	売上げ価格の 11 / 100
電気ガス税	1.314	110	使用料の 9 / 100
木材引取税	3.206	256	縦量課税
計	26.14	2,096	

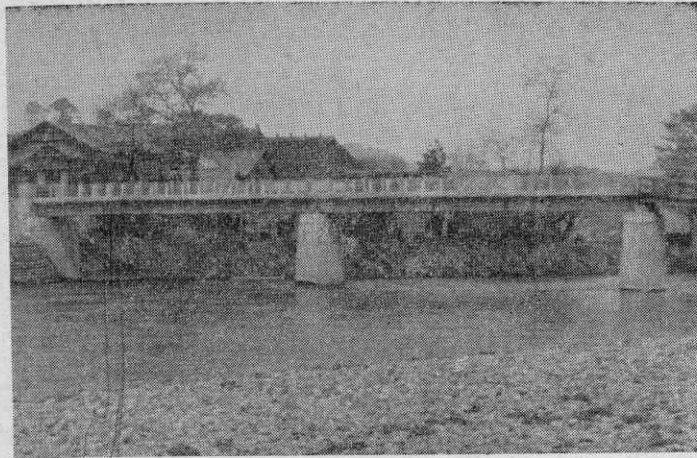
の負担の実態をよく検討の上、健全な運用をはかるよう計画がたてられております。現在における被保険者は九千九百八十人(世帯数は千七百六十)であり、これらの人々の健康を守るために年間予算千八百九十三万

# 36年度に施行した いろいろの事業

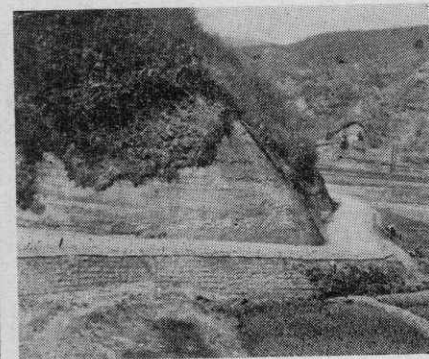
昭和三十六年度においては、いろいろと困難な財政事情下でありながらも合川統合中学校々舎の建築をはじめ八つの大きな事業（前頁参照）が施行されましたがその事業費総額は五千二十四万二千円という巨額になっております。なお施行された事業のうち主なものを次に写真で紹介することいたします。



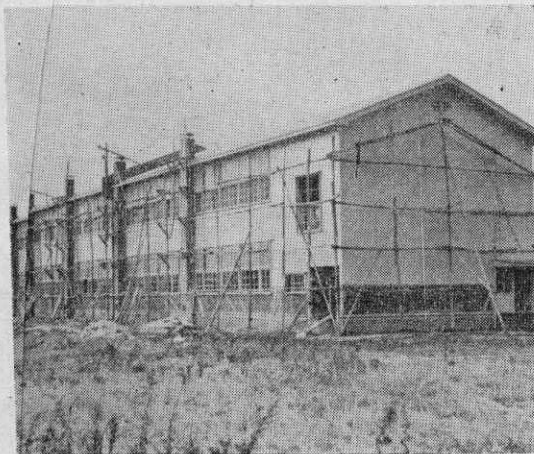
【新設の望楼】



【新田目橋の災害復旧】



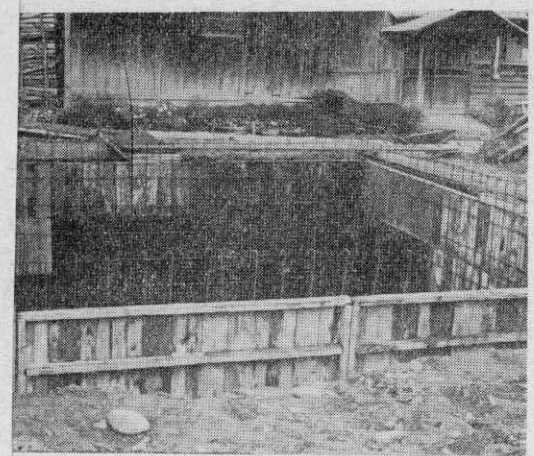
【道路の改良】



【統合中学校の建築】

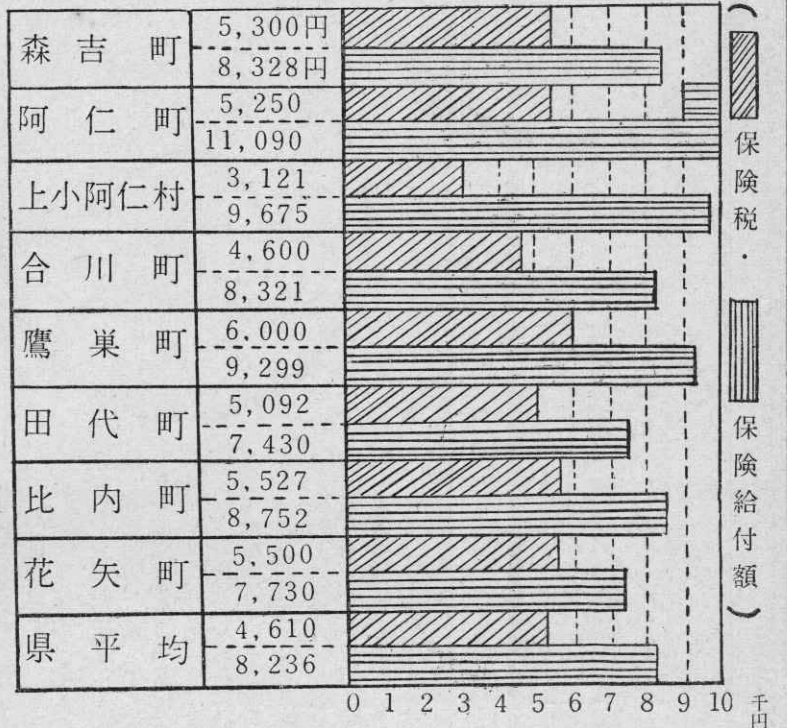


【登記所の新築】



【消防用水の建設】

【第7図】一世当たり保険給付及び税負担の比較



## 一般会計決算内訳

才入	才出
款別	款別
予算現額	予算現額
調定額	支出済額
収入済額	不用額
予算対比 %	予算対比 %
一人当り 円	一人当り 円
町税	議会費
地方交付税	役場費
財産収入	消防費
分担金負担金	土木費
使用料手数料	教育費
国庫支出金	社会労働施設費
県支出金	保健衛生費
寄付金	産業経済費
繰越金	財産費
雑収入	統計調査費
起債	選挙費
歳入合計	公債費
	諸支出金
	予備費
	歳出合計

## 税の徴収状況

税目	調定額	収入済額	徴収率	1世帯当り	1人当り
	千円	千円	%	円	円
町民	6,016	5,873	96.9	2,682	482
固定資産	12,689	12,108	95.4	5,657	1,017
軽自動車	307	274	89.3	137	25
たばこ消費	2,084	2,084	100.0	929	167
電気ガス	1,576	1,576	100.0	703	126
木材引取	4,094	4,012	98.0	1,825	328
滞納繰越	2,365	1,514	64.0	1,054	189
計	29,176	27,441	94.1	13,008	2,338
保険	6,529	5,879	90.0	3,709	654
滞納繰越	1,530	1,097	71.7	872	154
計	8,759	6,976	86.6	4,977	878
合	37,935	34,417	90.7		

### 自主納税は 納税組合で

わが町には、九月末日現在で五十の納税貯蓄組合が結成され組合員総数も約千人に達し（これは納税義務者数の約三分の一）であり、

納税組合は、九月末日現在で五十の納税貯蓄組合が結成され組合員総数も約千人に達し（これは納税義務者数の約三分の一）であり、

### 今月は

固定資産税 第3期  
国民年金保険料 第2期  
(7~9月分)の  
納期です。  
期限までに納めましょう

町有財産

- 山林 230.5ヘクタール
- 建物 (庁舎、学校等) 6,507坪(30棟)
- 土地 (役場、病院布地その他) 6,011坪
- 証券及金 1,4万円