

広報

あのかわ

わたくしたちの町

人口 男 4,766人
 女 5,223人
 計 9,989人
 5月中の転入 29人
 転出 40人
 世帯数 2,022世帯
 (5月31日住民登録人口調べ)

圃場整備後の農業経営を近代化し、合理化して生産コストの引下げを図り農家所得を高めようとする農業構造改善事業は、いよいよ南地区よりスタートしました。

この事業は、合川町を対象に合川町農協、下小阿仁農協が事業主体となっており、昭和四十五年度より昭和四十九年度までの五年内に国、県の補助、融資を受けて高性能大型機械を導入し、大規模稲穀乾燥調整貯蔵施設等を設置して、農家の協業組織に利用させるものです。これにより労働時間が省力化し、生産コストが引き下がります。あまたた労働力を養蚕及び他産業に従事させ農家所得を高めようとするものです。

昭和四十五年実施された事業は、育苗施設一棟、トラクター四十七台、十三台田植機十五台となっていました。育苗施設は三木田に設置され、今年度は当初二十五ヘクタールの申込面積でスタートしましたが、その後毎日のように申込が殺到し、現在四十二ヘクタール分の育苗を限度とし、それ以上の申込みについては育苗能力の関係と時的に消化できないので、こまわっているのが現状です。

南地区で導入された十三台のトラクター(四十七台)は、杉山田、雪田、鎌沢、三木田、芹沢等の協業組織に夫々利用されておりましたが、農業よりも楽に経営ができて、能率が一段と上がり、労力不足も心配ないと組合員に喜ばれております。

ここに三木田協業組合の千トン(米にして約三万俵)を昭和四十六年度事業で両

農構いよいよスタート

三木田に育苗施設

組合員 五十六名
 経営面積 耕起三十ha 田植八ha
 代播四十ha
 利用農業機械 トラクター二台、田植機四台

組合長 三浦 幹夫
 副組合長 三浦 淳蔵
 庶務係 三浦 重男
 機械部長 三浦 甚一郎
 栽培部長 三浦 昭

三木田協業組合利用料金規定

利用者	料 金	備 考
項目		
田植機用苗	4,000円	10a当り
耕 起	1,000	〃
代 播	2,000	〃
機械田植	2,000	〃

九月完成をメドに

カントリーエレベーター

最近、商品としての米を農協が事業主体となって設置する計画です。作ろうということがよくわかります。また消費者からは「味のよい米」がほしいということと社会的に大きくとりざたされています。

このような状況の中で合川町の農業倉庫には、まだ昭和四十三年産米からの米が山積されています。ただ低温倉庫に保管されている米は、需要が多く以外に早く出荷されているようです。

また岩手県の夏田農協、稲瀬農協等におけるカントリーエレベーター(大規模)の利便と出荷等を調査した結果では、現年度の八月までにほとんどが「味の岩手米」として東京、大阪方面へ出荷されており、また一部は大都市の「スシ屋」へ自主流通米として直送されている実情であります。

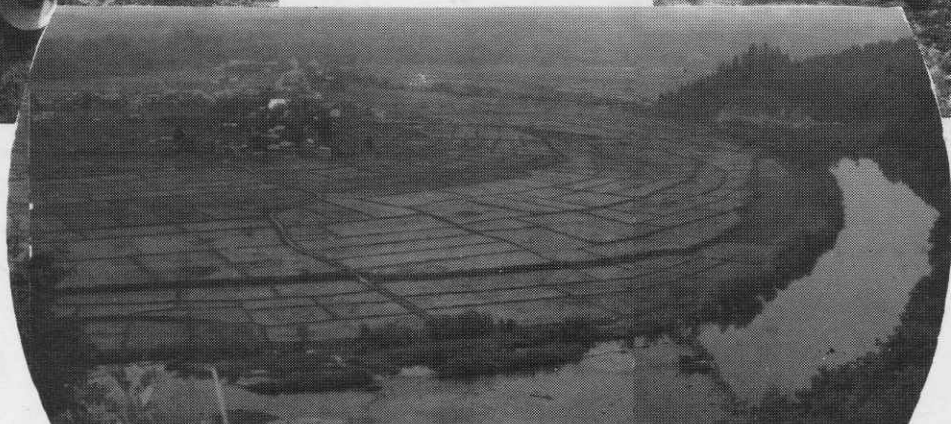
合川町では、これからの米の需要に対応するため、第二次農業構造改善事業でカントリーエレベーター二台(米にして約三万俵)を昭和四十六年度事業で両



このトラクターには水そう付の動力防除機をとう載し病害虫の防除に活躍することになっています。



▲わずか四十分で三反歩もの耕起をやりとげる。一日に換算すると三・五ヘクタールはかたいと言っています。(耕起作業に活躍するトラクター)



▲マンギ山(三里)より整備前(上)と整備後(下)の田んぼを見る。区画された田んぼでの仕事の能率もこれで十分発揮されることになりました。

▲せいぞろいした大型トラクター(英国製デビットブラウン)。これからの農業をになうことになりました。

▼よつんばい農業から田植機械による田植風景。これによって、農家のおかあさんたちの神経痛が解消か!!



大きなトラクターも三反歩田に入ると小さく見えます。(三木田地内の代播風景)



季節労働者互助会

退職慰労金制度を制定

去る四月二十一日に老人金給付規程を廃止して、新... 川町季節労働者互助会の総会退職慰労金給付規程を制定しました。

健康をいかに

春の花が落ち、深い緑のなかにアヤメ、シヨウブ、アジサイなどの花が咲きはじめる...



このたび、川井の村形順助さんを始めとする有志のみなさんが、合川町美栄、蟹沢山頂上に、モダンな東屋を建築して下さいます。

山火事の防止

今年も、火災の発生しやすいシーズンに向かいます。今春も大小数々の山火事が方々で発生しており...

Table with 4 columns: 出火件数, 焼失面積 (ha), 損害額 (億円), 死者数. Rows for 昭和30~34年, 昭和35~39年, 昭和40~44年.



胃腸の検診

8月1日から 今年の胃腸部無料検診を七月一日から実施日程として...

ありがとう

次の方々から、故人の香典返しに代えて御礼の香典返しに...

慶弔だより

自三月 一日 至五月三十一日 おめでたう、ご健康をお祈りいたします

