



第31号

毎月1回1日発行

発行所 秋田県北秋田郡 森吉町役場

編集責任

森吉町役場総務課

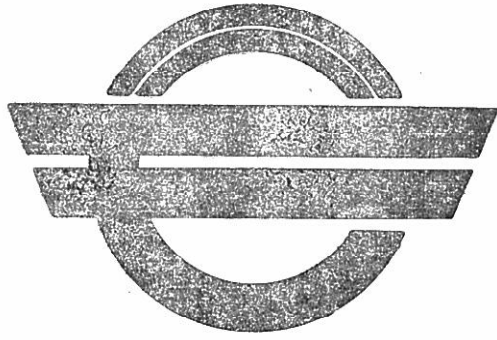
44番 64番 209番

町章を決定する

町長 金 爲 助

かねて町章を募集中の処、町民各位の絶大な御関心を寄せられ、応募点数七十三点の多きに達し、然も頗る優秀な作品揃えて関係者一同感謝している次第であります。

従つて選考も慎重厳格に、長時間にわたつて行われた結果左記の出品が採用決定となりました。今回お寄せ下さいました皆様の御厚意に深く感謝を申し上げて報告と致します。



入選 春日利津子 (森吉町五味堀)

図案説明

森吉のモリをデザイン、円形は平和円満、左右に拡がる翼形は躍進と未来を強く表現したものである。

佳作 北林志秋 (米内沢) 紅川草一 (本城) 金淳一 (本城)

国民年金の「被保険者の資格取得届」の提出について

国民年金制度については、べき方を調査致しました。町報やチラシ等により、昭和三十六年四月しば、お知らせして参一日から開始される処出りました。私たちがの生別(保険料を納めること活を支える身近なもの)の被保険者となるべきして国民一般に親しまれ人は約四、〇〇〇人とな制度に対する理解も一段ついでいます。この人達はと高まつてきています。来る十月一日から国民年当町も去る七月十一日よ金の「被保険者の資格取り十七日までの一週間皆得届」を役場に提出してさんの御家庭にお伺していただきなればなりま国民年金の被保険者となせん、しかしこの届出の



時期は農繁期でもあり皆の届書を作成したいと計らない方には部落巡回日さんが役場にお出でにな画していますから、その前に各世帯にお知らせ致すことが、容易でない時は必ず届出下さるようになります。二十日頃らか約二十日間 尚部落巡回日程は後日おタバコ一日二本節約によ係員が各部落代表もしく知らせ致します、又国民り皆さんの老後が安心しては部落集会所にて皆さん年金に加入しなければならず

審査を受ける乳牛

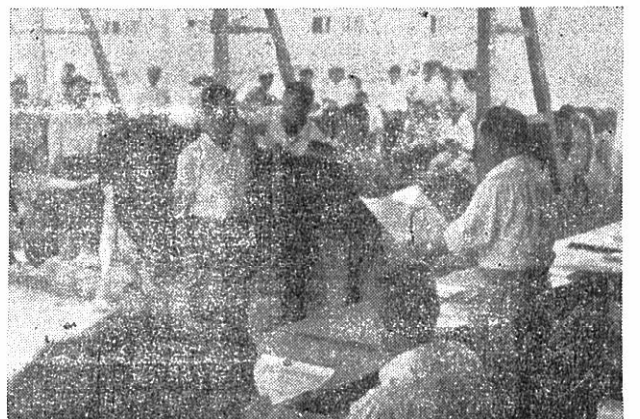


才二回乳牛共進会を開催

酪農の森吉町は、今年も乳牛飼育管理に重点を置き、その成果を上げつあるが、年一回の飼育管理の共進会が八月二十九日米内沢畜市場で開催した。審査の結果次の通りである。

- 酪農の森吉町は、今年も乳牛飼育管理に重点を置き、その成果を上げつあるが、年一回の飼育管理の共進会が八月二十九日米内沢畜市場で開催した。審査の結果次の通りである。

賞状を受ける管理者



母子福祉大会開催される

第四回北秋田郡母子福祉大会は森吉町米内沢中学校にて九月十日午前九時三十分より開会

森吉町 商工会新発足

商工会法に基き今全国的義務規定、予算等を審議しに組織されてくるが、午後五時散会した

歩行者の保護と雇用者の義務が強化されました

新道路交通法ができた昭和二十二年が十一月から実施され、自動車の数は約十五倍、交通事故件数では約十一倍とい

の交通事情の混乱を解決しています。

学校施設の建設工事入札

町では去る八月二十九日町では去る八月二十九日町では去る八月二十九日町では去る八月二十九日

若きも町民運動会に

前田地区 九月十一日 米内沢地区 九月十八日

静岡県で今年も 働ける農業季節労働者募集

静岡県の中央部に位置しまでの農業従事者で身体静岡市と大井川にはさまの強健なる者であること

としよりの幸せは皆なで

敬老会の日程がきまりました

九月十五日から一週間にまた暖かい日が「としよ九月十二日、前田地区九わたつて」としよりの福にむけられてきてい月十七日、米内沢地区は「社週間」がくりひろげられます。また敬老会を幸九月十五に行うことになれま。せに、くらすことのできりました、七〇才以上の戦後われの壽命は急な老人も多くあります。次のように速にのびて、昭和二十二年の男子五十才女子五十才の男子五十才女子五十才に比べて十一年後の三十三年には男子六十五才、女子六十九才と各十五才ものびています。これにつれて老後の生活設計に対する考えも高ま

| 地区別 | 期 | 日 | 七〇才以上 | 計 |
|-----|-------|----|-------|-----|
| 森吉 | 九月十七日 | 三 | 三八 | 四一 |
| 前田 | 九月十七日 | 一〇 | 一〇四 | 一一四 |
| 米内沢 | 九月十五日 | 二三 | 一七八 | 二〇一 |
| 計 | | | 三六三 | 三五六 |

選挙資格調査を行います

基本選挙人名簿調製

…(町選官委)…

基本選挙人名簿は、毎年九月末日までの間に調査月十五日現在で調製され員がお伺いしますから、ますが、今年もこのため調査を完全とするため、の選挙資格の調査を行い、何分の御協力をお願いし

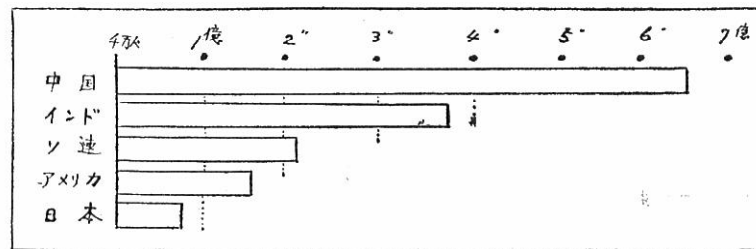
石田 勞相の歓迎会

将来の石田内閣を期待される石田 勞相が就任挨拶に来町、町各団体長と懇談した



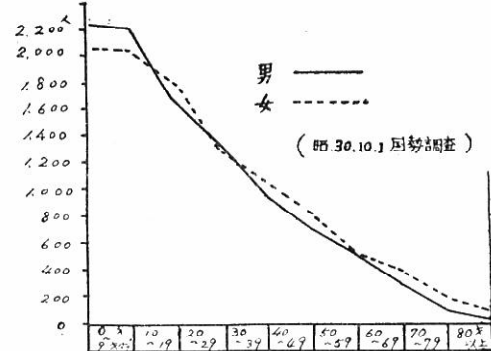
と存じですか？

- ◎日本の人口はいくらですか？
答 8,928万人 (昭和30年国勢調査)
- ◎世界で一番人口の多い国は？



◎森吉町で70才以上の人は何人ですか？

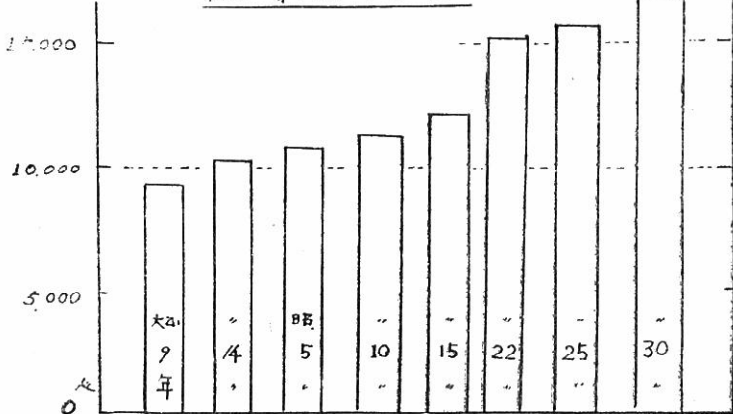
答 男 129人
女 181人
計 310人でした
(昭和30年国勢調査)
この内 80才以上の人は
女 37人で男より 22人
多くなっています



◎国勢調査はいつから始められたのですか？

答 大正9年から、ほぼ5年毎に実施し今年の国勢調査は9回目に当る大規模調査の年になっています。

森吉町人口の推移



入国警備官試験が行われる

国内外に出入国する人の管理を行う入国警備官の採用試験が十一月に行われます。これに採用になると入国警備官警守に任命され、ただちに大村入国警備官訓練所に入つて、一ヶ月の初任訓練を受け、訓練終了後、入国管理事務所または入国者收容所に配置され、実務につくことになつていきます。初任給は月額八、四〇〇円、扶養手当、暫定手当等の諸手当が支給されます。

▲試験の内容

第一次試験 教養試験
作文試験、身体、体力
第二次試験 口述試験
身体検査

この愛を幸せを 身体障害者職業更生週間に

この審査については特に皆さんと共に森吉町発展の為に益々がんばりたです。慎重を期し県の専門家に依頼し予備的選考を行います。教育委員会、学校等の代表者の御意見も入れ別掲表の通りめでたく入選者が決定した次第であります。住所及び住所期間は九月十五日現在まで引続き三ヶ月以内本町の区に居住し、(即ち本年六月十六日午前零時から引続き住所を有する者は三ヶ月に達する)住所は一人一ヶ所に限定され、その生活の本拠であること。②年令は、名簿確定日(即ち昭和十五年十二月二十日)以前に生れた者である。尚、この名簿は本年十二月二十日から、明年十二月十九日の間に行われる選挙について使用されます。

【国勢調査】に

ご協力下さい

来る十月一日午前0時現在で全国一斉に国勢調査が実施されます。調査の要領 一、準備調査 九月二十四日から九月三十日まで(七日間) この期間に森吉町六十人の調査員が受持区域の調査を行います。二、実地調査 十月一日から十月三日まで 調査員がもう一度各世帯をまわつて申告票を回収します。その際調査員が申告票に基づいて、いろいろ質問致します。御迷惑でも調査員の質問に快くお答え下さるようお願い致します。三、結果報告 十月五日から十月十日まで 調査員が回収した申告票を基に、町長室で結果報告を行います。四、結果発表 十月十五日から十月二十日まで 町長室で結果発表を行います。五、結果報告 十月二十五日から十月三十日まで 町長室で結果報告を行います。六、結果報告 十一月五日から十一月十日まで 町長室で結果報告を行います。七、結果報告 十一月十五日から十一月二十日まで 町長室で結果報告を行います。八、結果報告 十一月二十五日から十二月十日まで 町長室で結果報告を行います。九、結果報告 十二月五日から十二月十日まで 町長室で結果報告を行います。十、結果報告 十二月十五日から十二月二十日まで 町長室で結果報告を行います。