



第26号

毎月1回1日発行

発行所 秋田県北秋田郡 森吉町役場
編集責任 森吉 役場番 64番 44
TEL 米内沢

三十五年度予算等

議案38件を審議する

【三月定例会】

三月定例会町議会は三月二十二日召集され、三十五年度一般会計並に特別会計単項議案一六件、別会計才入才出追加更正選挙議案等二件、正予算案六件、その他年間職務事業の事務報告等が上程された。

引揚者(遺族)給付金請求の 手続きはお済みですか!

昭和35年5月16日までに請求しないと 請求権利がなくなります

三月定例会町議会は三月二十二日召集され、三十五年度一般会計並に特別会計単項議案一六件、別会計才入才出追加更正選挙議案等二件、正予算案六件、その他年間職務事業の事務報告等が上程された。

Table with columns: 歳入, 本年度予算額, 前年度予算額. Rows include 町地方交付税, 公営企業及び財産収入, etc.

Table with columns: 歳出, 本年度予算額, 前年度予算額. Rows include 議会費, 会場防木育, 社会及び労働施設費, etc.

Table with columns: 款, 本年度予算額, 前年度予算額. Rows include 前田都市計画, 米内沢財産区, etc.

北秋婦人祭

【四月十日】 県知事も来町

町公民館と地元婦人会等で等もあり盛大なる行事と... 北秋婦人祭は四月十日米内沢で開催する...

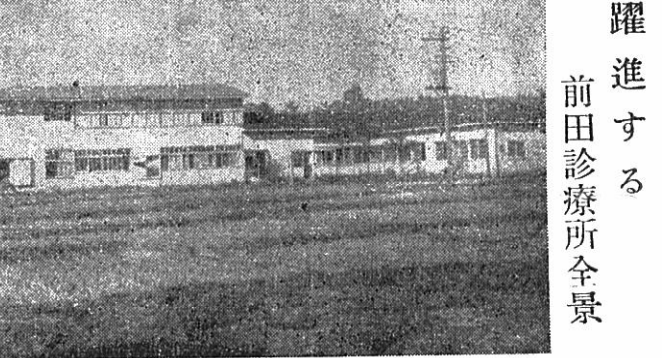
家畜市場

四月十四日

北秋田畜産農協では三十五年度牛市場開設を計... 四月十四日米内沢市場で盛大に開設することになった。

吾が町の診療所を御利用下さい

町営診療所は皆様の御協力により着々内部器具を設備して御期を待たせよう努力してまいります。町民の皆さんは充分に御利用して下さい。希望により立派な先生方も来ています。



躍進する 前田診療所全景



診察する伴先生

あるだけに、病気もだいたい人間並です。そのうちには日本脳炎、狂犬病、結核、ブラスセル病など人畜共通の伝染病があるほか、寄生虫、全身病、各臓器、器管の病気に、外傷というぐあいにいる病気があります。伝染病一つだけでも病原菌が数百種にもおよぶほどで、普通の病気を加えると限りない数にのぼるといふ危険なありさまです。

家畜保険衛生所の仕事

家畜保健衛生所が県内九カ所に設置されてから今年でちょうど十年になります。この間、家畜を丈夫に育つてやす仕事を続け農家の方々に親しまれていますが、もつと利用していただくためにこれから家畜保健衛生所の仕事のあつたらしめをご紹介します。

三月中の死亡者 前田地区 播磨ヒトミ一才、工藤ミサ七才、佐藤徳松六才、米内沢地区 塩田泰吉七才、米内沢 塩田泰吉七才、浦田 甲昌順五七才、大町 能登岩蔵六七才、大町 庄司イト六六才、大町 柴田ツナ一才

昭和三十五年春季無火災 県民運動強調週実施要綱

- 一、実施期間 自昭和三十一年四月十一日(月)至昭和三十一年四月十七日(日)
二、実施区域 全県一円
三、実施上の重点事項
①出火防止
②電気火災の防止
③車両等の火災の防止
④危険物及び火薬類の災害防止
⑤林野火災の防止
⑥消防設備の真剣整備
⑦消防訓練の実施
⑧その他
⑨冬囲いの撤去と煙突、煙道の管理に特に留意されたい。

昭和三十五年固定資産税 才一期分徴収令書が交付する

昭和三十五年固定資産税第一期分徴収令書が交付になります。納期は左記の通りです。納期は左記の通りです。納期は左記の通りです。

福祉年金の支払いについて

一、国民年金証書を交付受えたい時は役場に国民に納める仕くみになつて...

公給領収証をとりましたよ

果税の中の一つに遊興飲課税されるもので、経営食税というのがあります...

35年度部落自治会長一覽

Table with columns for village names and chairmen' names. Includes entries like 本城上 五九一 秋元佐一郎...

泊の料金が八〇〇円以下... 下のとき、また、宿泊以上のようなことを、...

漁業組合に加入して下さい

このことは各位御承知の居りますので必ず加入し...

職場保険に加入して方へ

国民健康保険から... 職場の被保険者証に記載される...

今年着工予定の土木事業

- ① 道路修繕 九件... ② 橋梁修繕 一件... ③ 道路新設改良 一件...

花見時に多いヤミ酒

四月の花見の季節には、多量の花見酒が横行し...

前田婦人会役員が決定

- 前田婦人会では去る三月... 役員は以下の通り...

一ねんせいおめでとう

おめでとう... 一ねんせいおめでとう... 祝賀の言葉...

【学校教職員異動者】

Table listing school staff changes. Columns include school names and staff names. Includes entries like 米内沢小 松橋修一郎...

春季清掃検査は四月十一日から

一せいに検査員が出向... 長又は衛生班長の方々は...

おめでとう... 祝賀の言葉... 湯ノ内 湯ノ外...