



第56号

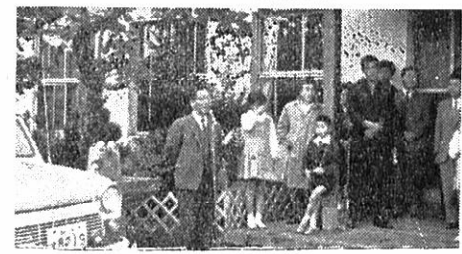
毎月1回発行 発行所 森吉役場 編集室 44番番番 64 209番番 TEL (米内沢)

町議会九月定例会開かる

官行造林地の立木処分など 二十一件を可決

町議会九月定例会は、九月十九日招集され、二十四日全議案を原案可決して閉会した。(会期六日間)

- 一、専決処分の承認(二件)
 - (横支内官行造林地立木処分関係で、造運材事業六、簡易水道特別会計追加は二二、三三九千円で概算案)
 - 庭陸一、物件(丸太)の売買は八五、四三九千円で町内入業者と契約を締結する)
- 二、専決処分の承認
 - (桐内沢林道開設工事を三、九四四千円で佐藤幸三と契約を締結する)
 - 三、専決処分の承認
 - (東北炭鉱の閉鎖に伴い発電及び水道施設、橋梁を町で買受ける)
 - 四、一般会計追加更正予算案
 - 五、国保診療所特別会計及び森吉出張診療所特別会計更正予算案
- (才出の一部を更正予算額に変更はない)
- 六、簡易水道特別会計追加予算案
- 七、予算の流用について
- 八、不動産の取得および予算外義務負担三件
- 九、過剰入植地対策要綱による開拓不成功分及び離農分についての土地を町が買受ける
- 十、農業信用協会出資のこと
- 十一、町長海外出張関係
- 十二、前田財産区特別会計更正予算案(横支内官行造林地物件の処分決定に伴い、それより更正する才入合計一一、九九一、六四五円)
- 十三、東ノ又増反地の内二七町二反一〇六歩、価三二、六四五円
- 十四、東ノ又開拓離農分四六町九反四一四歩、価一、一八四、九一六円



〔近藤町長、中南米調査に出発〕(九月二十五日)



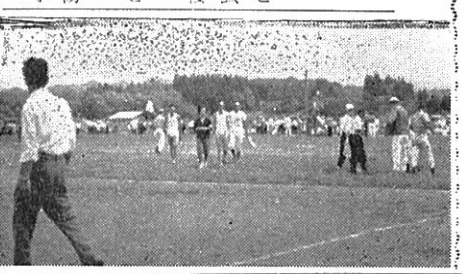
写真は(上)米内沢駅で出発の挨拶をする町長(下)いよいよ発車、車窓の町長

共同募金 始まる 昭和三十七年度共同募金は十月一日から始まっています。今年度町割当額は、二四七、三六〇円で昨年より一万四千円上回っております。

大沢部落で火災 住家五棟を焼く 九月二十日午前八時半頃大沢部落、泉谷孫左工門方より出火、住家五棟、非住家一棟を焼失しました。損害額六六四万円、入浴の被害がなかったことは不幸中の幸いです。

救災物資 去る九月二十日、大沢部落に発生した火災の罹災者に、日赤秋田県支部から、毛布が贈られて来たので、町からの見舞金とあわせて各罹災者に差し上げました。

町民体育大会 盛んな 年々、盛り上がりを見せた町民体育大会は、去る九月二日の前田地区を皮切りに同九日米内沢地区、同十六日森吉地区の大会をそれぞれ終了しました。



〔写真は体育大会の風景〕(米内沢)

自衛官採用試験 当町で実施 試験日 十月二十五日(木曜)午前九時より 場所 鷹巣保健所森吉支所(米内沢駅前) 志願者の条件 満十八才以上満二十五才未満の男子で心身共に健全な男子 学歴は問わない。 志願者は役場、支所にお出で下さい。

十月の暦 一日(月) 共同募金始まる 六日(土) スポーツの日 秋田国体記念スポーツ週間六日(土)～十三日(日) 県民養指導車による巡回講習(米内沢公民館) 十日(水) 婦人学級、若妻学級役員会(米内沢公民館) 十一日(木) 交通安全旬間 開始 十四日(日) 町民体育大会(湯ノ谷地区) 貯蓄の日 十七日(水) 秋季家畜市場(前田市場) 十八日(木) 秋季家畜市場(前田市場) 十九日(金) (米内沢市場) 二十四日(水) 葉煙草品評会 二十五日(木) 寿学級(米内沢公民館) 結核予防週間 開始 二十七日(土) 読書週間開始 二十八日(日) 青年指導者講習会(米内沢公民館) 二十九日(月) 秋季全町大掃除実施(十一月二日迄) 三十日(火) 若妻学級(米内沢公民館)

交通安全をなくそう!! (安全旬間始まる) 十月十一日から十日間、全国一斉に、秋の交通安全運動が展開され、交通事故の防止に協力が要望されています。この運動を効果的にするため、一、正しい運転を守る 二、正しい歩行をする 三、学童、幼児を守る 四、道路をよする 五、雇い主の義務、観念の向上 六、踏切安全通行の励行 七、等が取り上げられています。それらの立場から交通法規を守ってお互いに事故をおこしたり犠牲者にならぬようにしましょう。

悩みごとを お持ちでしたら 「心配ごと相談所」を御利用下さい 相談日 毎月 米内沢 十二日と二十三日 前田 日と二十三日 相談所 米内沢公民館 前田支所

政府売渡米の予約変更は 十一月九日まで手続きを 史上空前の大農作と云いますが、数多い農家の中には、災害その他止むを得ない理由のため予約申込数量の達成が困難な方もあろうかと思えます。 町としては、減収のため補正(予約変更)を希望する農家から、変更請求書を提出して頂き(各農協経由)

森吉山で挙行 本年度県体、森吉登山大会は、国体予選をかねて、去る九月八日阿仁町で開会九日同町中村より山頂を経て町町森吉小学校まで二十

秋田県民手帳の発売開始!! かねてから予約受付中の三十八年用県民手帳が入荷したので、これまで予約申込みを頂いていた方は、発送を急いでいるところです。 なお、手持ち残量が、たくさんありますから、希望者さんありますから、どうぞ申し込んで下さい。団体、職二〇円、保険税七、四八場などで、必要とあれば見本(実物)を差し上げます

人口の動き (9月30日現在) 世帯数 2,842 人口 15,465 (男7,462人) (女8,003人) 以下9月分 出生21 死亡7 転入17 転出66 婚姻12 離婚0 死産3

38年用 秋田県民手帳の発売開始!! かねてから予約受付中の三十八年用県民手帳が入荷したので、これまで予約申込みを頂いていた方は、発送を急いでいるところです。 なお、手持ち残量が、たくさんありますから、希望者さんありますから、どうぞ申し込んで下さい。団体、職二〇円、保険税七、四八場などで、必要とあれば見本(実物)を差し上げます

子どもを交通事故から守りましょう (青少年を立派に育てる運動)

法を犯し人体に有害な

「どぶろく」を

みんなの手で追放しましょう

お米で名高い秋田県は、三十六年度四十八件、本年度は上半期でもう二十八件の多きに達し、この分ではことでも有名で、特に大館、秋田、雄勝管内は日本一だそう...

「どぶろく」を飲む人は長生きしない... 「どぶろく」には体に有害なフェニール油が含まれていて、この害により肝臓肥大、心臓障害等をおこすためです。

ニセ千円札に御注意

発見者には謝礼金

昨年十二月七日、秋田県に「WR」ニセ千円券が発見されてからこの十月十日現在まで、二百三十五枚と見まわりました。

「ニセ札捜査は、スリと同じで、使っているところをつかまえるのが一番確実です」とは捜査官の言葉...

簡易保険増募運動の

お知らせ

本年度は、郵便局の簡易保険と郵便年金積立金の連約の保険料と掛金が積み立てられたものであり、これを再掲しからちようど十年目を迎えることになり...

供より、学力が低下している。の研究結果を発表し「どぶろく」のために、楽しかぶるべき老後の生活が苦しみ...

本町では無事故運動推進のために、また成人病対策上でもこの法律を犯した体「どぶろく」を飲む人の追放するため町民一丸とな...

今月の農作業



一、稲の乾燥 二、刈取後の田圃は乾燥をはかるため排水溝を設け、又、用水路の清掃を心掛け...

ニセ札の種類(⑤までは真券にもある種類)

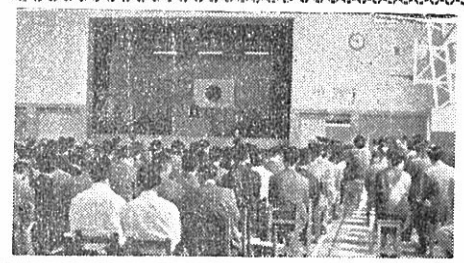
当町においても簡易水道施設の外洋学校建築について多くの融資を仰ぎ九月末現在では三十六件、総額二億九千七百円...

昨及び田面の除草を丁寧に、白菜が肥切れしてくる二、三坪(ステージを除く)と発生してくるから、今から予防に努めて下さい。

大豆の収穫は適期に場合の収穫適期は葉が固くならない若い時期が最も収穫量があります。

米高体育館 見事に完成 盛大に落成式 昨年米、工事を急いでいた米高体育館はこの度、県当局の好意と地元町村を始め関係者の熱心な協力...

土木工事入札 県補助及び町単土木工事を10月6日次のおり入札を行った。



出生 おめでどうございませす 柴田 久美子 (三五郎 長女) 松川 友喜雄 (友治 三男)...

死亡 おくやみ申し上げます 菅原 勝太郎 (正太郎父) 七二才 (完造 母)...

ニセ札のナンバー: 1425 8603 907, WR7890124, UA890567F, GE625387D, NE688356T, HE225486G, KA327386H, CN384692A, UE582638N

Table with columns for '区分', '種類', '落札額', '落札者'. Includes entries for 米内沢大町舗装新設工事 (2,054,000円), 小国地区開拓道路工事 (937,000円), 米内沢病院通り側溝改良工事 (183,000円).