



55号

毎月1回発行 発行所 秋田県森吉役場 編集室 44番番 64番番 209番 TEL (米内沢)

人口の動き (8月31日現在) 世帯数 2,880 人口 15,658 (男7,555人 女8,103人)

以下8月分 出生 23 死亡 6 転入 29 転出 21 婚姻 5 離婚 2 死産 0

選挙名簿の資格調査を

九月十五日から一斉に

毎年九月十五日現在で基... 選挙人名簿が調査されま... 1. 縦覧期間 十一月五日から十五日間... 2. 異議申立 縦覧期間中... 3. 異議決定 申立を受け... 4. 確定期日 九月二十日以内... 5. 登記要件 住所及住所期間... 1. 住所及住所期間 九月十五日現在まで引続... 2. 年齢は名簿確定期日の十... 2. 年令は名簿確定期日の十... 二月二十日で算定される... 即ち昭和十七年十二月二... 十一日までに生れた者で... ある。

町長渡米ささる

当町出発 九月二十五日

このたび町長の渡米が正... 式にきまり九月二十八日午... 後六時五十分羽田空港を出... 発、十一月十一日帰国(羽... 田着)まで四十五日間に亘... り中南米を調査することに... なりました。

調査団のコースは大略次の... とおり。

(一)の中は同名。 カナダ...バンクーバー(リマ(ペルー)...メキシコ...ヤゴ(チリ)...ブエノスアイレス(アルゼンチン)...アルトラバナ(パラグアイ)...サンパウロ(ブラジル)...ベレン(ブラジルアマゾン流域)...ニューヨーク(米国)...ロンドン...ロサンゼルス...サンフランシスコ...ホノルル...羽田空港(十一月十一日)

渡米についての 町長の挨拶

比の度選ばれて農林省、全拓連主催による「中南米調査団」に加えて戴きまし... たが約四十五日間中南米等... 北林久也君等七世帯四〇名... の諸君が魁て移住したア... ルトラバナ地区を訪れ激励... と今後の移住その他につい... て見聞を深めて参りたいと... 存じます。

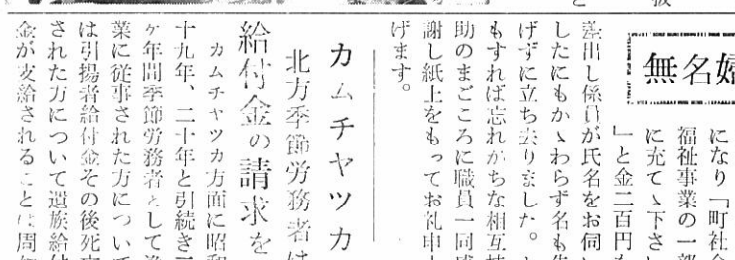
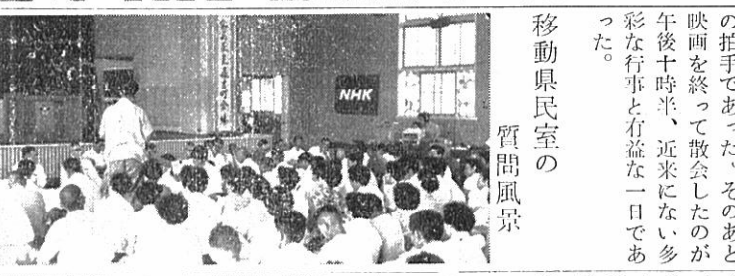
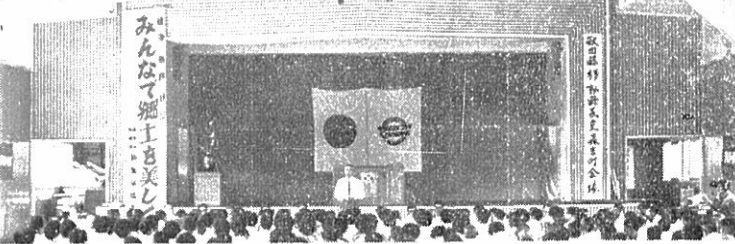
殊に又、役場職員諸君には... 共々勤務の厳正、事務進捗... と火災等災害の未然防止に... お互いの協力を要請致して... おりますので何卒留守中は... 町民各位の御協力を伏して... 懇願申上げますと共に一言... 御挨拶にかえさして戴きま... す。

敬老会の 御案内

本年度敬老 会を左記の日... 程により挙行... いたします。... ついては、そ... れぞれ御案内... も差上げまし... たが明治25年... 11時より 前田中学校 森吉地区 9月15日 11時より 森吉小学校 地区別高令者数調 (一)内は新らしく七〇才... になられた数... 米内沢一八七名(二四) 前田一四四(二三) 森吉五四(八)

盛会であつた夏期 移動相談文化カー

NHK秋田放送局と県等... の共催により、八月十六日... 前田中学校で行われた移動... 文化カーは、... 農事相談室、婦人のつ... づき、日本赤十字の無料... 診療、東北電力の電気相... 談をそれぞれ開設し、午後... 挨拶する小畑知事



移動県民室 小畑知事は「今日... の催しは県民の... 声をじかに聞いて... 県政や町政をより... よくするためのも... のであるからどん... などでもよいか... ら質問や意見を出... して下さい」と挨拶し... ながら飛び出す質問に... いちかんとふくめるよう... 答えときどき「聴衆を爆笑さ... せる場面もあって聞く人も... 応える人も心からうちとけ... て時間のたつのも忘れたが... 午後五時の時刻を過ぎた... たため小畑知事は次のことば... を残して車上の人となつた... 」。県赤十字が来年は解消... できる見としてであり、今... 後は町村育成のために全力... をつくす。このため町村で... 農事相談

戦没者慰霊祭 おごそかに挙行す 去る八月十八日前田小学... 校で町長、北秋田福祉事務... 所長等多数列席のもとに戦... 没者の合同慰霊祭をおごそ... かに挙行しました。

自由に使えよう資金を... 一億円積立てている。団体... の「健康、明朗、親切」ス... ローガンを「積極性、計画... 性、協調性」のスローガ... に替へ新しい県民性を確立... したい。

以下は県に対する質問、又... は要望の要です。 織田常次郎さん 農業近代化資金のこと。 国有林を放牧地に... 佐藤タマエさん 河川の汚物処理について 高嶋昭二さん PTAの負担と補助金の... 問題について 春日一喜さん 森吉線の撤廃準備のこと 赤石元治さん 梓瀬、比内線、上小阿... 仁線整備のこと 婦人のこと

佐林きよさん 街灯を県費で... 吉田洋一郎さん ダムと灌がい用水のこと 片岡徳二郎さん 小畑町開港事業と、農業... 基盤整備について 春日直松さん 農村青年の離農問題 農村の人口問題、米価と... 所得格差について、南米... 移住、農協合併問題など

おごそかに挙行す 去る八月十八日前田小学... 校で町長、北秋田福祉事務... 所長等多数列席のもとに戦... 没者の合同慰霊祭をおごそ... かに挙行しました。

自由に使えよう資金を... 一億円積立てている。団体... の「健康、明朗、親切」ス... ローガンを「積極性、計画... 性、協調性」のスローガ... に替へ新しい県民性を確立... したい。

以下は県に対する質問、又... は要望の要です。 織田常次郎さん 農業近代化資金のこと。 国有林を放牧地に... 佐藤タマエさん 河川の汚物処理について 高嶋昭二さん PTAの負担と補助金の... 問題について 春日一喜さん 森吉線の撤廃準備のこと 赤石元治さん 梓瀬、比内線、上小阿... 仁線整備のこと 婦人のこと

佐林きよさん 街灯を県費で... 吉田洋一郎さん ダムと灌がい用水のこと 片岡徳二郎さん 小畑町開港事業と、農業... 基盤整備について 春日直松さん 農村青年の離農問題 農村の人口問題、米価と... 所得格差について、南米... 移住、農協合併問題など

自由に使えよう資金を... 一億円積立てている。団体... の「健康、明朗、親切」ス... ローガンを「積極性、計画... 性、協調性」のスローガ... に替へ新しい県民性を確立... したい。

以下は県に対する質問、又... は要望の要です。 織田常次郎さん 農業近代化資金のこと。 国有林を放牧地に... 佐藤タマエさん 河川の汚物処理について 高嶋昭二さん PTAの負担と補助金の... 問題について 春日一喜さん 森吉線の撤廃準備のこと 赤石元治さん 梓瀬、比内線、上小阿... 仁線整備のこと 婦人のこと

佐林きよさん 街灯を県費で... 吉田洋一郎さん ダムと灌がい用水のこと 片岡徳二郎さん 小畑町開港事業と、農業... 基盤整備について 春日直松さん 農村青年の離農問題 農村の人口問題、米価と... 所得格差について、南米... 移住、農協合併問題など

佐林きよさん 街灯を県費で... 吉田洋一郎さん ダムと灌がい用水のこと 片岡徳二郎さん 小畑町開港事業と、農業... 基盤整備について 春日直松さん 農村青年の離農問題 農村の人口問題、米価と... 所得格差について、南米... 移住、農協合併問題など

自由に使えよう資金を... 一億円積立てている。団体... の「健康、明朗、親切」ス... ローガンを「積極性、計画... 性、協調性」のスローガ... に替へ新しい県民性を確立... したい。

以下は県に対する質問、又... は要望の要です。 織田常次郎さん 農業近代化資金のこと。 国有林を放牧地に... 佐藤タマエさん 河川の汚物処理について 高嶋昭二さん PTAの負担と補助金の... 問題について 春日一喜さん 森吉線の撤廃準備のこと 赤石元治さん 梓瀬、比内線、上小阿... 仁線整備のこと 婦人のこと

佐林きよさん 街灯を県費で... 吉田洋一郎さん ダムと灌がい用水のこと 片岡徳二郎さん 小畑町開港事業と、農業... 基盤整備について 春日直松さん 農村青年の離農問題 農村の人口問題、米価と... 所得格差について、南米... 移住、農協合併問題など

佐林きよさん 街灯を県費で... 吉田洋一郎さん ダムと灌がい用水のこと 片岡徳二郎さん 小畑町開港事業と、農業... 基盤整備について 春日直松さん 農村青年の離農問題 農村の人口問題、米価と... 所得格差について、南米... 移住、農協合併問題など

のとりでありませう。この請求手続について請求書提出された方もありますが、いまだ全然手続きに役場においでにならない方達が多いので出来るだけ早目に請求手続きを済ませるようして下さい。この請求は明年五月十六日まででないと権利を失うことになりまますので念のため申し添えます。

九月の暦 二日(日)町民大運動会(前田) 五日(水)県宮寄沢林道(森吉) 九日(日)町民大運動会(米内沢) 十日(月)才十三回県民森吉登山大会閉会式(前田) 十一日(火)敬老会(本城) 十二日(水)県道森吉線現地調査及引継ぎ(米内沢公民館) 十三日(木)敬老会(前田中学校) 十四日(金)桐川分枝橋へ地集會室竣工式(米内沢公民館) 十五日(土)敬老会(森吉小学校) 十六日(日)町民大運動会(森吉) 二十日(木)米内沢高等学 校体育館落成式(米内沢公民館) 二十五日(月)町長米内沢 出発、渡米の途につく(米内沢公民館) 三十日(日)成田三三先生 追悼大音楽祭(東北 小、中、高校生、〇〇名参加、米内沢小 学校記念碑前、米内沢 当日はバスバンドに よる市中大行進。

カムチャツカ 北方季節労働者は 給付金の請求を カムチャツカ方面に昭和 十九年、二十年と引続き二 ヶ年間季節労働者として漁 業に従事された方について は引揚者給付金その後死亡 された方について遺族給付 金が支給されることは周知 されます。

無名婦人の寄附 社会福祉事業へ 去る八月二十 二日役場窓口にて 一人の方がお出で になり「町社会 福祉事業の一部 に充て下さい」と金二百円を 差し出し係員が氏名をお伺い したにもかかわらず名も告 げず立ち去りました。と 申すれば忘れがちな相互扶 助のまごころに職員一同感 謝し紙上をもってお礼申上 げます。

遺族の方々 九日(日)町民大運動会(米内沢) 十日(月)才十三回県民森吉登山大会閉会式(前田) 十一日(火)敬老会(本城) 十二日(水)県道森吉線現地調査及引継ぎ(米内沢公民館) 十三日(木)敬老会(前田中学校) 十四日(金)桐川分枝橋へ地集會室竣工式(米内沢公民館) 十五日(土)敬老会(森吉小学校) 十六日(日)町民大運動会(森吉) 二十日(木)米内沢高等学 校体育館落成式(米内沢公民館) 二十五日(月)町長米内沢 出発、渡米の途につく(米内沢公民館) 三十日(日)成田三三先生 追悼大音楽祭(東北 小、中、高校生、〇〇名参加、米内沢小 学校記念碑前、米内沢 当日はバスバンドに よる市中大行進。

遺族の方々 九日(日)町民大運動会(米内沢) 十日(月)才十三回県民森吉登山大会閉会式(前田) 十一日(火)敬老会(本城) 十二日(水)県道森吉線現地調査及引継ぎ(米内沢公民館) 十三日(木)敬老会(前田中学校) 十四日(金)桐川分枝橋へ地集會室竣工式(米内沢公民館) 十五日(土)敬老会(森吉小学校) 十六日(日)町民大運動会(森吉) 二十日(木)米内沢高等学 校体育館落成式(米内沢公民館) 二十五日(月)町長米内沢 出発、渡米の途につく(米内沢公民館) 三十日(日)成田三三先生 追悼大音楽祭(東北 小、中、高校生、〇〇名参加、米内沢小 学校記念碑前、米内沢 当日はバスバンドに よる市中大行進。

遺族の方々 九日(日)町民大運動会(米内沢) 十日(月)才十三回県民森吉登山大会閉会式(前田) 十一日(火)敬老会(本城) 十二日(水)県道森吉線現地調査及引継ぎ(米内沢公民館) 十三日(木)敬老会(前田中学校) 十四日(金)桐川分枝橋へ地集會室竣工式(米内沢公民館) 十五日(土)敬老会(森吉小学校) 十六日(日)町民大運動会(森吉) 二十日(木)米内沢高等学 校体育館落成式(米内沢公民館) 二十五日(月)町長米内沢 出発、渡米の途につく(米内沢公民館) 三十日(日)成田三三先生 追悼大音楽祭(東北 小、中、高校生、〇〇名参加、米内沢小 学校記念碑前、米内沢 当日はバスバンドに よる市中大行進。

遺族の方々 九日(日)町民大運動会(米内沢) 十日(月)才十三回県民森吉登山大会閉会式(前田) 十一日(火)敬老会(本城) 十二日(水)県道森吉線現地調査及引継ぎ(米内沢公民館) 十三日(木)敬老会(前田中学校) 十四日(金)桐川分枝橋へ地集會室竣工式(米内沢公民館) 十五日(土)敬老会(森吉小学校) 十六日(日)町民大運動会(森吉) 二十日(木)米内沢高等学 校体育館落成式(米内沢公民館) 二十五日(月)町長米内沢 出発、渡米の途につく(米内沢公民館) 三十日(日)成田三三先生 追悼大音楽祭(東北 小、中、高校生、〇〇名参加、米内沢小 学校記念碑前、米内沢 当日はバスバンドに よる市中大行進。

遺族の方々 九日(日)町民大運動会(米内沢) 十日(月)才十三回県民森吉登山大会閉会式(前田) 十一日(火)敬老会(本城) 十二日(水)県道森吉線現地調査及引継ぎ(米内沢公民館) 十三日(木)敬老会(前田中学校) 十四日(金)桐川分枝橋へ地集會室竣工式(米内沢公民館) 十五日(土)敬老会(森吉小学校) 十六日(日)町民大運動会(森吉) 二十日(木)米内沢高等学 校体育館落成式(米内沢公民館) 二十五日(月)町長米内沢 出発、渡米の途につく(米内沢公民館) 三十日(日)成田三三先生 追悼大音楽祭(東北 小、中、高校生、〇〇名参加、米内沢小 学校記念碑前、米内沢 当日はバスバンドに よる市中大行進。

納税は 日掛け 月掛け 心がけ



