



據出制国民年金

寄せられた疑問にこたえて(2)

将来経済の変動、特にインフレ等により貨幣の価値に変化を生じた場合支給される年金額はどうか

問 答 現に戦前、簡易保険や、郵便年金に入り、

現にその実例として同じ社会保険の年金制度の厚生年金保険や船員

管内学校卒業式日程

Table with 4 columns: School Name, Date, Time, Location.

国民年金法、第四十三条の一項の「年金の額は

南米から 知事宛の便り

移住した播磨フクエさんから...

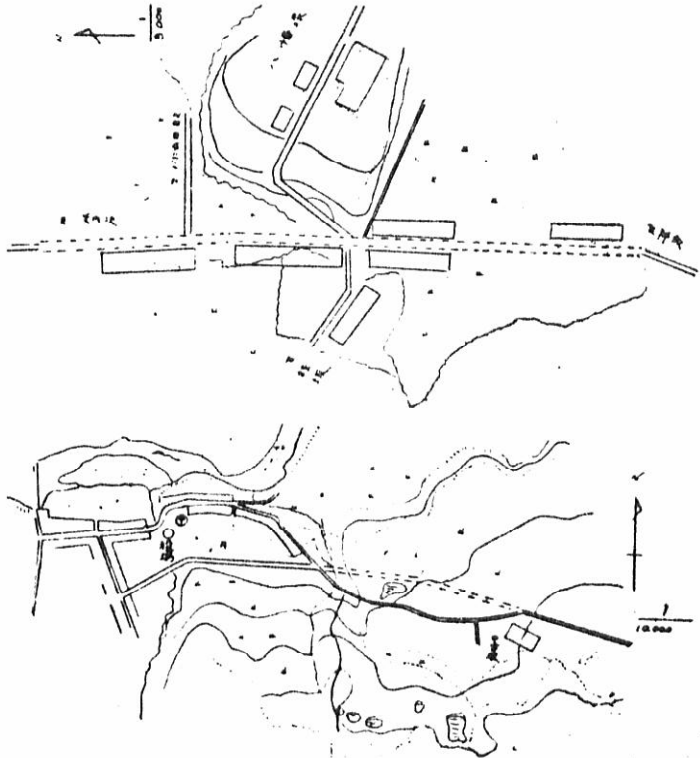


去年は水田二反歩ばかり

たゞ残念な事は親、兄弟

形改良及側溝改良を要す

写真上 将来二級国道となる為揖申道路改良される通り町線略図



県道改良工事

関係者のご協力をお願い

櫻庭陸一氏

日赤に拾万円寄附

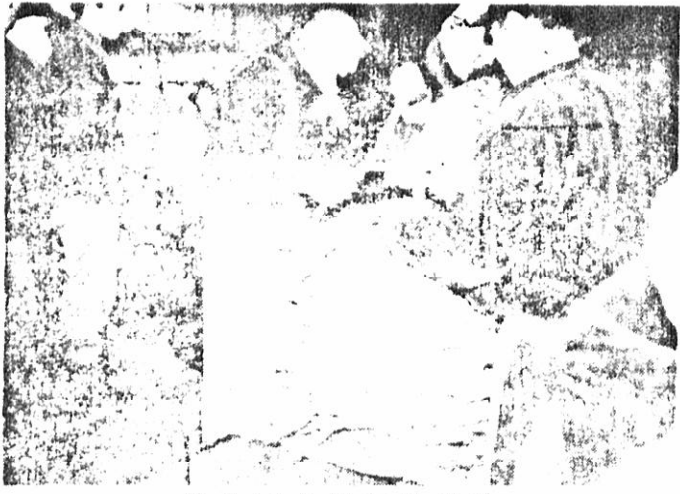
日本赤十字社の事業の趣けることになりました。

二月の慶弔より

Table listing names of people and their family members, categorized by birth and death dates.

葉たばこ販売 反当最高者

販賣期間は去る二月五日



葉たばこ収納検査場

米内沢地区 年祝参加者

公民館主催第二回米内沢

おしらせ 保険料の所得税控除

国民年金の保険料は、所得税が課せられるときは

人の幸福を 喜ぶ心が 自分の幸福を生むのである