



第48号

毎月1回発行

発行所

秋田県北秋田郡

森吉町

編集

企画室

44番 64番 21番  
TEL 米内沢

### 町議会第一回臨時会を招集

## 九議案可決した

森吉町議会第一回臨時会が二月三日招集され左の九議案を審議原案可決した。

議案第三号 町債の借入に於て償還方法について  
議案第四号 官行造林の増進に於ては山田豊右エ門氏が再選となりました  
議案第五号 官行造林地の買受けについて(米内沢)  
議案第六号 官行造林地の買受けについて(前出)

議案第七号 教育委員会委員選任の同意を求めるとして  
議案第八号 米内沢財産管理委員会選任の同意を求めるとして  
議案第九号 前出財産区管理委員会選任の同意を求めるとして

米内沢財産区委員  
北林照助  
森兵衛  
金島直吉  
九藤利一  
佐藤成蔵  
石崎栄蔵  
神成栄蔵  
近藤吉郎  
庄司喬吉  
庄司徳太郎  
加賀貞治  
春日一嘉

選挙第一号の秋田都市計画地方審議会委員には  
山田豊右エ門  
佐藤新太郎  
横井正七  
佐藤富太郎  
庄司堅助  
春日多助

## 大成果であった 今年の成人式行事

今年のことではあるが、それぞれ開催されました。成人式は湯の岱地区に社会に一つ踏出す若人のために何か一つ記念するべき行事をやりたいもの

協賛した結果、模擬議会議事とすることにより、又この行事は県内でも例のない行事でテレビ放送、ラジオ放送に送り上げられ成人者中から議員になるべき者男子十三名、女子十三名、計二十六名を選抜し執行部(町当局)側は現森吉町議会正副議長並に常任副委員長をそれぞれの主幹として議事を開会した

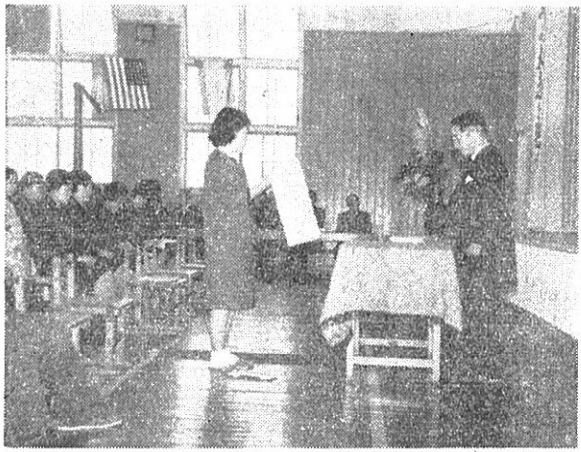
提出案は、阿仁部を統括した阿仁市設置と米内次小学校阿仁分校舎建築等が出された

又陳情、請願に於ても森吉町管内県道の全面舗装並に町道森吉線永久橋架替等が出され、成人議員の活発な発言が展開され、それぞれ可決され近來にない好成绩の行事であり

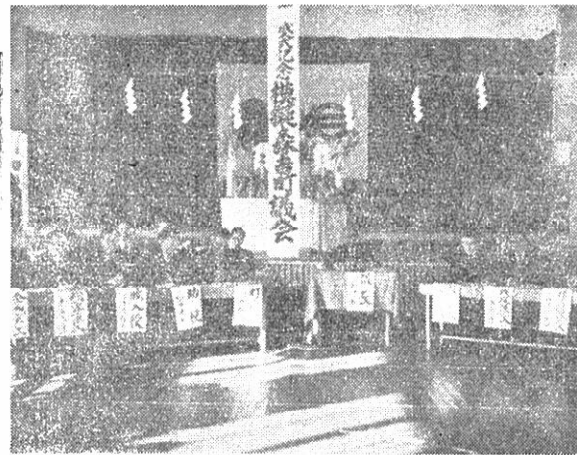
### 成人式に於ける町長の挨拶



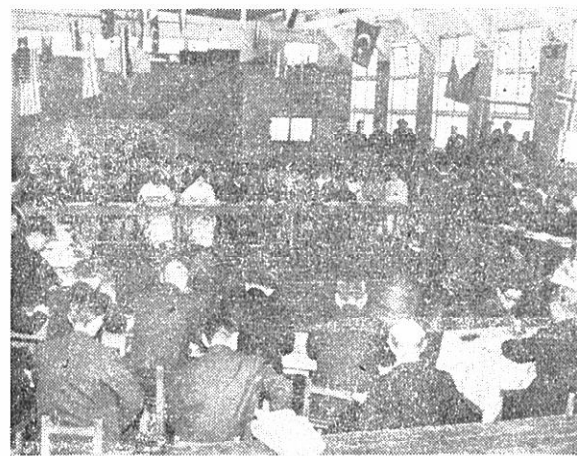
答辭を朗読する成人者代表



### 成人式模擬議会議審議中



模擬議会議開会中とテレビ放送風景



をする必要がありませぬが、町及び果民税は申告をしなければならぬ。せんから御注意下さい。

② 雑損控除及び医療費控除は果民税についてのみ適用になります。これらの控除を受けようとする人は、別に作つてある雑損控除及び医療費控除申告書を提出して頂く事になります。

③ その他の事項については、農業所得標準決定申告書、巡回指導書、御説明書に於て御注意下さい。

なお本号に於て「果民税における所得の種類と計算の方法」を掲載してありますので一覽下さい。

### 郵便局の簡易保険

森吉町区内郵便局では一月十日から三月二十日まで一生活設計簡易保険新加入運動を行なっている。

来年も又、何か記念するべき行事を考え、社会に多幸あれと祈りたいものです。

この運動は各家庭の生活設計に簡易保険をとり入れることによつて生活の安定をはかると、もに社会福祉の増進に貢献し、さらには長期資金の蓄積によつて我が国経済の安定成長のため役立つものと、各府県町村の協賛を得て全国の郵便局を通じて行なわれるものである。

一、入学者  
① 期間一月から三月末日までの加入した方  
② 加入金額一口で保険金十万元以上の新規加入者  
③ 記念品ガク皿  
二、青年生れの方  
① 期間一月から二月二十日までの加入した方  
② 記念品ハイ皿

五万円より多い人  
① 雑損控除又は医療費控除を受けようとする人  
② 町民税における所得の種類と計算の方法は後掲の通りであります  
③ 九万円以上の申告者の方には申告書と同時に申告の説明書も差し上げますので、御必要の方はその節御中出下さい。

### 「町民税申告」の準備について

町民税申告制度のあらましについては、さきに町報四六号をもつて御知らせしてありますが、その取扱及び申告の要点について左に御説明申し上げます。(三頁参照)

一、申告の時期  
申告は三月一日から三月二十日までの間にして下さい。

二、申告をしなければならぬ人  
町及び果民税は前年の所得について課税されますので、商工業や農業を営む人など一般に三十六年中の所得金額が九万円より多いときは、申告しなければなりません。

町や村が暗いとうことは防犯の才一歩ではないが、わたたくし達の生活を暗くしてしまふか、その隣近所、部落の力を合せて、まず夜の屋外を明るくせよ、また夜の不良化を防犯灯の設置について、警察署又は町村、役場駐在所、泥棒など犯係までおたずねくだされば、米内沢警察署

二、申告をしなければならぬ人  
町及び果民税は前年の所得について課税されますので、商工業や農業を営む人など一般に三十六年中の所得金額が九万円より多いときは、申告しなければなりません。

二、申告をしなければならぬ人  
町及び果民税は前年の所得について課税されますので、商工業や農業を営む人など一般に三十六年中の所得金額が九万円より多いときは、申告しなければなりません。

皆さん夜の街を  
明るくしましょう

二月のこよみ  
二月一日 初午  
二月三日 節分  
二月四日 立春  
二月五日 旧正月元日  
二月十九日 雨水

### 「町民税申告」の準備について

町民税申告制度のあらましについては、さきに町報四六号をもつて御知らせしてありますが、その取扱及び申告の要点について左に御説明申し上げます。(三頁参照)

一、申告の時期  
申告は三月一日から三月二十日までの間にして下さい。

二、申告をしなければならぬ人  
町及び果民税は前年の所得について課税されますので、商工業や農業を営む人など一般に三十六年中の所得金額が九万円より多いときは、申告しなければなりません。

町や村が暗いとうことは防犯の才一歩ではないが、わたたくし達の生活を暗くしてしまふか、その隣近所、部落の力を合せて、まず夜の屋外を明るくせよ、また夜の不良化を防犯灯の設置について、警察署又は町村、役場駐在所、泥棒など犯係までおたずねくだされば、米内沢警察署

二、申告をしなければならぬ人  
町及び果民税は前年の所得について課税されますので、商工業や農業を営む人など一般に三十六年中の所得金額が九万円より多いときは、申告しなければなりません。

# 保育所入所申請受付

いたします

今年も保育所に入所する時期が近づいて来ましたが、満二才以上の男女児童が入所できませんが、国で定める基準がありまして誰れでも入所できるといふものではないが、申請し入所させたい方は申請して下さい。

申請書の用紙は、役場、前田支所、米内沢保育所、前田保育所にあります。この申請の締切日は二月二十五日です。その期間内に申請して下さい。次にあげる入所基準以外の場合は入所できませんから念のため申請して下さい。

保育所に入所できる基準

保育所へ入所できる児童はその家庭が次のいずれかの事情にある場合です。しかし次の①から④までの場合は、その家庭の母親以外の人が児童の保育ができる場合は除かれます。

①(家庭外に労働)児童の母親が昼間家庭の外で仕事をすることが普通なもので、その児童の保育ができない場合

②(家庭内労働)児童の母親が昼間家庭で児童とはなれて日常の家事以外の仕事をすること

③(母親のいない家庭)母親の死亡、行方不明、拘禁などの理由により母親がいない家庭の場合

④(母親の出産等)母親が産後の前後であつたり、病気であつたり、身に障害があつたりするので、その児童の保育ができない場合

⑤(病人の看護等)その児童の家庭に長期にわたる病人、々々や心身に障害のある人があるため、母親がいつもその児童の看護にあたりその児童の保育ができない場合

## 據出制国民年金

寄せられた疑問にこたえて(1)

昨年四月から実施されております拠出制国民年金制度については皆さんからしばしば「問い合せ」が寄せられているので、これ等疑問に対して順を追つてこれから数回にわたり、紙上を借りて答える事にしましたので、少しでもこの制度への理解を深められ御協力を得ることが出来れば幸いです(国民年金係)

### 問

国民年金に加入していた人が年金をもらう前に死亡した場合納付した保険料はどうなりますか

### 答

国民年金の被保険者で保険料を納めていた人が年金をもらう前に不幸にも死亡した場合保険料はかけずになつてしまつたが、今回の法改正により、死亡した人の保険料は納めた期間に応じて、死亡一時金がもらえるようになりましつた。

つまり保険料を納めた期間が三年以上ある人が年金をもらう前に死亡した場合は、その人の配偶者、子、父母、孫、祖父、あるいは兄弟姉妹で生前その人と一

この順序で死亡一時金を受け取る事が出来ます。又、死亡一時金を受け取る事が出来る遺族が、その死亡によつて同時に、母子年金はもちろんで、遺児年金は寡婦年金を受ける事が出来る時は、その遺族の選擇によつていずれが有利か支給されます。死亡一時金は次のとおりです。

保険料納付済期間三年以上五年未満五、〇〇〇円、五年以上一〇年未満七、〇〇〇円、一〇年以上一五年未満一四、〇〇〇円、一五年以上二〇年未満二一、〇〇〇円、二〇年以上二五年未満二八、〇〇〇円、二五年以上三〇年未満三六、〇〇〇円、三〇年以上三五年未満四四、〇〇〇円、三五年以上五二、〇〇〇円

# 昭和36年度森吉町米多收穫審査発表番付表

西 方				東 方														
横綱 佐藤新一郎 四石八〇〇 巻瀨	前頭 土佐つよし 四、四〇〇 堺田	若松 繁雄 四、三九二 五味堀	土佐 浪治 四、三八〇 堺田	土佐 勝雄 四、三八〇	松浦福右エ門 四、二四二 平里	金 理市 四、二〇〇 向本城	松岡 新藏 四、二〇〇 大町	九島千代治 四、一七〇 向本城										
大関 庄司 三藏 四、六二五 大町	関脇 土佐善一郎 四、五八四 堺田	小結 柴田 久夫 四、四四〇 大瀨	前頭 土佐つよし 四、四〇〇 堺田	若松 繁雄 四、三九二 五味堀	土佐 浪治 四、三八〇 堺田	土佐 勝雄 四、三八〇	松浦福右エ門 四、二四二 平里	金 理市 四、二〇〇 向本城	松岡 新藏 四、二〇〇 大町	九島千代治 四、一七〇 向本城								
前頭 佐藤新一郎 四、一五二 新屋布	森川 福治 四、〇三二 新屋布	金沢 永藏 四、〇二〇 下羽立	九島 米治 四、〇〇八 鶴田	佐藤 輝 四、〇〇八	金沢 直治 三、九九〇 下羽立	長谷川 一夫 三、九八四 五味堀	高田彌右エ門 三、九七二 平里	春日勘一郎 三、九四二 五味堀	久住 徳松 三、九四二 惣内	鈴木健一郎 三、九〇〇 向本城								
庄司 確一 三、九〇〇 惣内	柴田 貞治 三、八七〇 柏木岱	兵作 三、八六〇 本城	富市 三、八四〇	秋元作之助 三、八四〇	北林 豊作 三、八四〇 大町	三浦 福治 三、八四〇 根森田	森川良太郎 三、八三三 新屋布	田中 次男 三、八三三	古倉 嘉七 三、八三三 根森田	三浦 徳治 三、七〇〇	片岡喜右エ門 三、七〇〇 上羽立	武石 太郎 三、六五〇 本城	庄司 竹松 三、七〇〇 前田	佐藤 重男 三、七〇〇 淵	九島 一夫 三、六六〇 向本城	高橋 一男 三、六六〇 新屋布	森川 博 三、五五〇	藤本 竹松 三、五五〇 上羽立
柴田 健治 三、八四〇 本城	板垣 清 三、八四〇	佐藤 健治 三、八四〇 鶴田	岸野 福治 三、八四〇 五味堀	森川 留吉 三、八三三 新屋布	柴田 豊吉 三、七九八 本城	三浦 吉治 三、七〇〇 根森田	松浦 邦雄 三、七〇〇 平里	板垣 吉郎 三、七〇〇 本城	松橋久太郎 三、七〇〇 大町	金 清一郎 三、六四〇 本城	佐藤 直藏 三、六四〇 鶴田	若木 善治 三、六四〇 新屋布	杉湖喜代治 三、六二〇 本城	奈良信一郎 三、五八〇 本城	織田 幸雄 三、五五〇 根森田	森川 藤郎 三、五三〇 新屋布		

蒙御免勸進元森吉町 米内沢 地区米多收穫競争作会 優勝 昭和36年 金仁一郎 優 度町長杯

森吉町役場企画室	森吉町経済課	森吉地区 農業改良普及所	森吉町
----------	--------	--------------	-----

米作り東北一が生れた道

昭和三十六年度 米作日本一部会に出品して

森吉町本城 金 仁一 郎

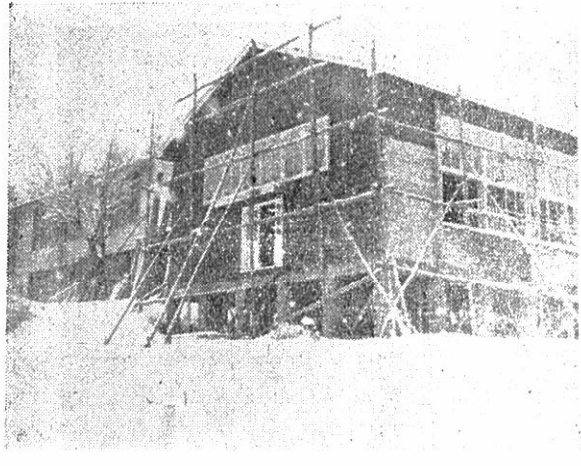
農業の振換期と唱えられ、て早や一年米作農業の行、詰りとも言いましよう、か農家の私選には考えせ、られる事ばかりあります、五年続きの豊作で米の生産が安定して来たので、本はもはや自給自足が出、来るようになりまし、

桐内沢へき地

集会室完成する!!

地元民の熱意が実を結び、夢の殿堂の如く愛し何事、桐内沢分枝へき地集會室があつてもこの集會室に、

桐内沢分校へき地集會室



決心が必要だと思ひます、孔子は「之を知る者は、

- 位を獲得致しましたが決して私個人でない様に思、います、役場当局の御援、助、本城農協、及び農業、改良普及所職員の御指導、御鞭撻の賜であり、深く、感謝申上げると共に、今、後何とぞよろしく御指導、と御鞭撻を賜りますよう、お願い申上げます、

町民税における所得の種類と計算の方法

Table with 4 columns: 所得の種類 (Type of Income), (イ) 収入金額 (Income Amount), (ロ) 必要経費 (Necessary Expenses), 所得金額 (Income Amount). Rows include categories like 営業所得 (Business Income), 農業所得 (Agricultural Income), 雑所得 (Miscellaneous Income), etc.

水道給水工事費の納入について
給水者の皆さんは御承知のことです。従つて工事費の納入につ、

五人入選

二十六年秋季季鷹ノ巢保、所管内赤ちやんコンテ、ストとの結果本町として、

今年こそ皆なで

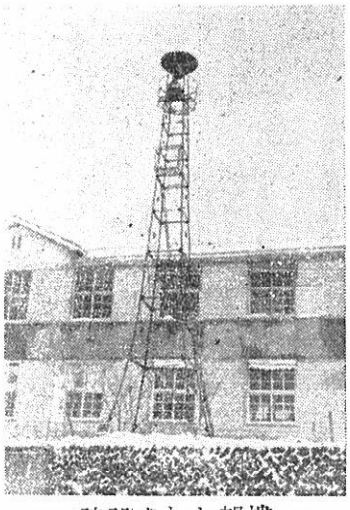
たばこを作りましょう

毎日愛用するたばこを私達の耕作計画を立て、い... 達の手で皆な揃って作る... たらどんなもんでしょう... か、当町も一時、たばこ... 耕作に懸命であつたが、... 手間がかかり過ぎるとか... で止めていた人もあるが... 耕作方式が年々変更して... 簡単に耕作出来る時代が... 着々やつて来ておられます... ましてや町の場合、は、そ... の耕作面積いかにより阿... 仁部集納所設置が実現し... うる可能性までできてお... は非一戸五畝歩の計画で... 皆な揃って耕作致しまし... よう。

町として増反計画に期待... をかけているのは、五味... 堀並に神成部落で、これ... は神成上小阿仁線開拓... 道路、実現を機にこれの... 奥地にある開墾地に条件... 耕作せしめより生産効果... を期すること、両部落に... 呼びかけている。

昭和37年度産葉たばこ収納価格表
年度 等級別 価格
35 290 240 180 140 110 50
36 350 280 220 160 100
37 400 340 280 210 140

四基式望樓を 役場前に建設



これは町として懸案中の建設でありましたが、現在迄米内沢分団に警... 鐘樓がなく、役場屋... 根(棟)にサイレン... を取付けて時報並に... 一朝とある場合の... のとして使用され... ておりましたが、こ... の度役場前に四基鉄... 骨望樓を貳拾貳万円... で建設、これの高さ... 四拾二尺とされて居... ります又便利なのは... 役場二階からも登れるようになって居り、従つてサイレンも望樓に... 取り付けました。

本年度は果道一帯、ブル... トザーにより阿仁町まで... 除雪作業を行います。... 冬期除雪を致すことによ... り地域住民の経済の発達... 学校児童生徒の利便、ひ... いては万一災禍発生した... 際の火災にも重要であ... ります。

冬期除雪路上に 協力下さい

本年は果道一帯、ブル... トザーにより阿仁町まで... 除雪作業を行います。... 冬期除雪を致すことによ... り地域住民の経済の発達... 学校児童生徒の利便、ひ... いては万一災禍発生した... 際の火災にも重要であ... ります。

貧しい人々に 残り籤一等 の賞金!!
森吉町商工会で は正月大売出し... 抽せんを行った... ところ一等賞金... 壹万円のくじが... 残りましたので... これを貧しい人...

昭和37年度 新入学児童数
学校名 男 女 計
米内沢小学校 56 57 113
米大浦小学校 4 3 7
米野田小学校 10 10 20
米前田小学校 60 7 1131
米根森小学校 16 12 28
米吉内小学校 19 19 38
米滝内小学校 5 1 6
米滝内小学校 7 1 8
米滝内小学校 18 20 38
計 195 194 389

冬の健康を 守りましょう

冬には多い脳出血... 高血圧の人について一番... こわいのは温度の急激な... 変化です。... 冬には多い脳出血... 高血圧の人について一番... こわいのは温度の急激な... 変化です。... 冬には多い脳出血... 高血圧の人について一番... こわいのは温度の急激な... 変化です。



冬には多い脳出血... 高血圧の人について一番... こわいのは温度の急激な... 変化です。... 冬には多い脳出血... 高血圧の人について一番... こわいのは温度の急激な... 変化です。

冬には多い脳出血... 高血圧の人について一番... こわいのは温度の急激な... 変化です。... 冬には多い脳出血... 高血圧の人について一番... こわいのは温度の急激な... 変化です。

冬には多い脳出血... 高血圧の人について一番... こわいのは温度の急激な... 変化です。... 冬には多い脳出血... 高血圧の人について一番... こわいのは温度の急激な... 変化です。

米内沢地区出生者
出生者 保護者
藤島 洋子 兼治
高橋美紀男 勘藏
吉田 力 末治
川口 茂樹 清一
春日 一 正一
野村 知一 勇治
藤本はづめ 佐太郎
川又 友子 松次郎
古倉 尋 養次郎
石崎 政和 運藏

前田地区出生者
出生者 保護者
土佐吉之助 茂男
鈴木 吉松 幸男
正一 セツ 夫
幸男 豊吉

米内沢地区死亡者
死亡者氏名 世帯主 続柄 年齢
柴田みゆき 林之助 二女
柴田美智子 勇一 長女
近藤きん也 勇治 二男
山下ひろ子 鉄朗 二女
庄司 正光 光雄 長男
神成 雅人 長雄 長男
藤原 裕子 一雄 二女
金 厚史 長四郎 二男
吉田 進 晃作 二男
武石裕美子 秀之助 長女
柏谷 裕子 尚二 長女

前田地区死亡者
死亡者氏名 世帯主 続柄 年齢
土佐吉之助 茂男 六六才
鈴木 吉松 幸男 六〇才
正一 セツ 夫 四五才
幸男 豊吉 二二才