



もりよし

毎月1回発行
発行と編集
秋田県森吉町役場
企画室
TEL(米内沢)44番
(1部5円)

阿仁部の医療センター

公立米内沢病院完成す

県内でも有数の総合病院 盛大な祝典でありました。による設立をもって創始と
「森吉町外三カ町村病院組合」管理 鈴木鉄之助 橋の畔に米内沢は六ヶ村至った長い伝統と、近代医
氏IIでは三十六年度から着工の新館建築工事が見事に完成、七十五周年記念とあ
わけて五月十六日落成式を挙げました。

当日は知事代理、弘前医大の松永教授はじめ諸教授方並びに石田、松野、佐々木各国会議員、その他多数来賓が臨席して近來にない



新館屋上での修抜式

設備のあらまし

①ベット数 一般病床一五七、結核五八、法定伝染病 六、精神病五〇、計二七一床(新館以外も含)

新館建築の概要

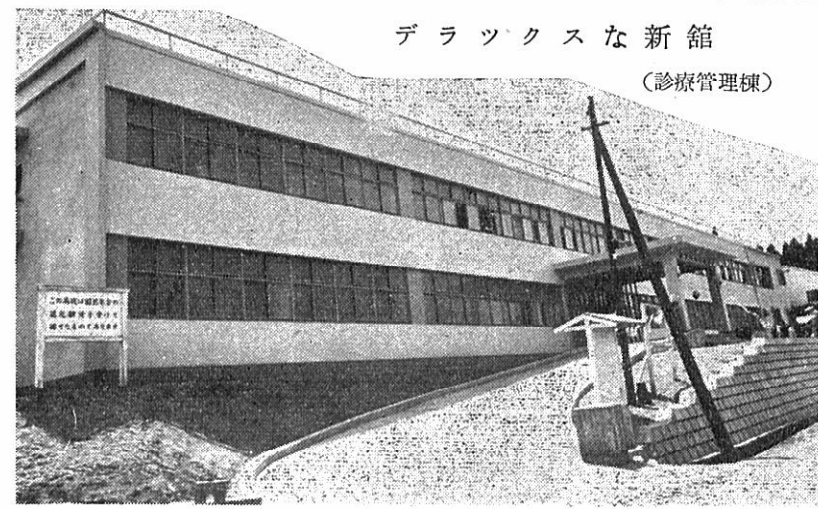
1, 診療管理棟 鉄筋二階建五六六坪(平面図参照)
2, 一般病棟 三階建六五一坪、二、三階が病棟、一階がサビンス棟(給食ボイラー、洗たく室、電気室、解剖室などがある)
3, 精神病棟 二階建二二三坪、一階が女子病棟、二階が男子病棟
4, 新館建築事業費総額一億七千七百万円で、うち

新館屋上での修抜式

学の粋を集めた設備、権威ある医療陣こそ郷土の大きき誇りであります。

一億五千万(約九〇パーセント)が国民年金からの融資によるものです。

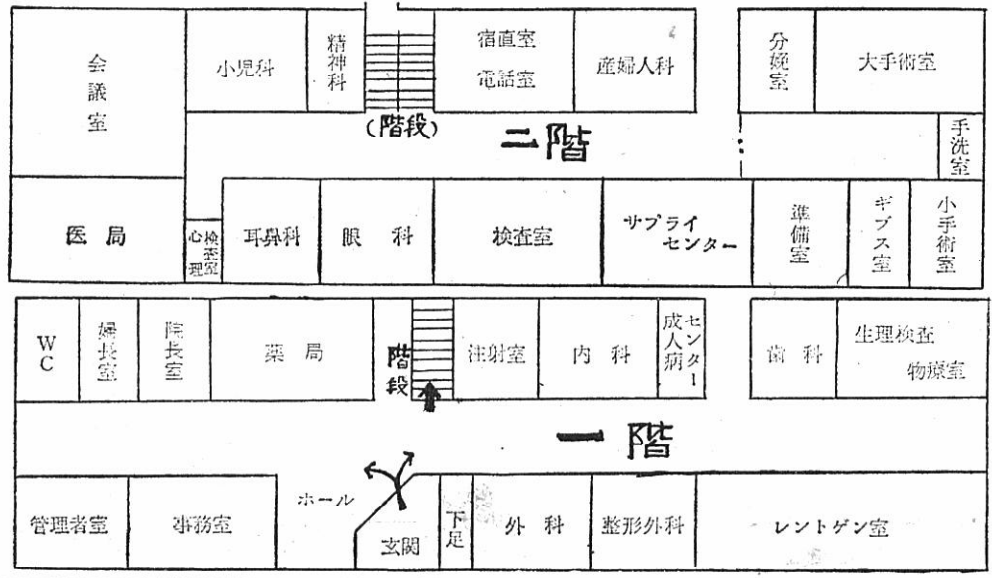
医師、職員数など
医師十一人、薬剤師二人、技師三人、栄養士二人、看護婦七一人、事務職員二十四人、労働者三四人、合計一四七人。



デラックスな新館 (診療管理棟)

新館正面玄関から出入りする外来の患者は1日平均315人。また入院患者は1日平均258人(何れも38年)で鷹巣、大館方面からの利用も多い。

写真 (診療管理棟) の平面図



職業安定所の窓口から……

失業保険も法律の改正で扶養加算(妻二〇〇円、十八才未満の長子二〇〇円、その他の子一〇〇円)がつくようになり受給者に有利になった。

「保険金を貰うと働いてはいけない」というがそんな法律では困ったものだ」という声を聞くが実は決してそうではない。

受給の要件は先づ職業安定所で職を求めること。働こうという意志と能力があり誠実に熱心な求職者であると認めるときに資格を認定し、その結果この人が働くための適当な職場がない場合にのみ、特定の期間(九〇日)というものです。

「雇用促進協議会」発足

この会の目的は、管内で働きたい人が管内の人を雇いたい雇主に管内の人を雇い易いように労働条件を改善し、安定所を活用して求人完全充足を図り地元産業の発展をはかるというものです。

役場の人事異動

六月一日付で発令

町では六月一日付で職員人事異動と一部機構の改正を実施しました。

①窓口事務その他全般事務の改善をはかり住民サービス向上のため企画室に事務改善係を新設し、総務課の住民係を企画室の所属とした。

②産業課の産業係を廃し新たに農業振興係と畜産係を置いた。

③民生課の国民健康保険係を廃して「保険衛生係」とした。(国保係と衛生係を合併)

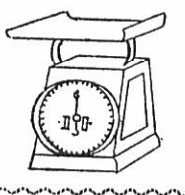
係長に五名昇進 ()は旧任
▽前田支所長 佐藤徳松

建設課長)▽建設課長兼建築係長事務取扱 九島喜藏
(前田支所長)▽保険衛生係長兼事務 土佐伸一(民生課長補佐)▽企画室事務改善係長 竹田為助(事務係長)▽企画室住民係長 藤金雄(総務課住民係)▽民生課水道係長 北林裕太郎(同水道係)▽産業課農業振興係長 久住与助(同産業係長)▽同畜産係長 信一郎(同畜産係)▽同林務係長 白沢礼藏(同林務係)▽事務課課長 庄司国子代(同事務課)▽同課課長補佐 佐藤和子(診療所)

同土地係長 森川末藏(同土地整理係)▽総務課財政係長心得 板垣和市(同財政係)▽事務課徴収係長心得 佐藤安治(民生課民生係)▽建設課土木係長心得 工藤要吉(同土木係)▽総務課財政係 木村鉄治(税務課)

臨時職員から任用
▽看護婦補助 吉田光子
湯の岱分院▽同、石野巻アヤ子
▽診療所▽同、庄司テ子
▽診療所▽作業員近藤節子
▽総務課▽同、石野巻マサ子
▽前田小▽同、川口八

正しい計量
正しい取引
6月7日
計量記念日



固定資産税のお知らせ

(昨)にぎわした固定資産評価に伴う基本的な問題は中央でまだ審議の過程にあるため、その恒久的なあり方は税制調査会の今後の検討に政府の慎重な措置に期待することになるが本年度の課税は国の暫定措置に基づいて次のように課税した。

一、農地は昭和三十八年度どおり据置
二、宅地、山林は昭和三十八年度の一、二倍を限度とする。
三、地目交換地、地目相違地はそれぞれ現況及び附近地等に比準する
四、家屋は昭和三十八年度どおり据置く。

☆ 今月の納税 ☆
☆ 町民税 第1期 ☆
☆ 6月30日まで ☆

駅伝大会終る



才二回駅伝競走大会のご協力を蒙っています。は五月五日、町陸協の主催で行なわれ森吉部落から役場前までの七区間を力走、沿線部落民から盛んな声援が寄せられて若人の力の祭典にふさわしい一日でした。

また区間最高記録は一区(森吉—桐内)を十五分三秒で走った本城の柴田喜藏氏、六区(工藤新一郎氏—浦田)の十六分二秒が大会新記録となりました。

知らぬ間によい子をつくるよい環境 (青少年を立派に育てる運動)



写真 隣村の火事 (5月14日)

火事に注意
最近、当町でもボヤが2件発生、幸い大事に至らなかったが火事は四季を問わず、忙しい時ほど発生...

水防
今年に入ってから全県的に幼児の水難事故がうなぎ上りにふえています。特に農家の方は忙がしい毎日ですが...

海外通信

来てよかつた...
元氣な移住の人々
寺田博士の座談会から



寺田博士の任地アルトパ...
近くなるが朝晩は比較的涼しいので日本のようにむし暑いことはない。雨量は...



アルトパラナ移住地

冬の国
パラグアイ
南米パラグアイ国は六月から九月までが冬である。

パラグアイの産業
一般に産業施設に乏しくわづかに食肉加工、木材工場が進んでいる程度。国民一人当り所得は三万七千円...

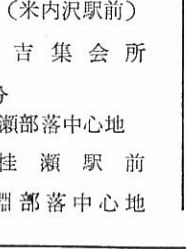
農協が育英資金
組合員に融資
農家の子弟であって経済的な事情のため大学課程の修学が困難な場合、農協が育英資金を貸し付けする制度ができました。

水管理
田植後一週間くらいは深水にして苗を保護し、活着を早める。日中でも葉が巻かなくなれば活着したのだから日中は浅水にして分けつをすすめるようにします。

六月の農作業
一、活着や初期生育のお除草
かけ流し地帯では「日中止め水、夜間かけ流し」で地温の低下を防ぎ、水口附近の青立を防止して...

七月一日 商業統計調査
来る七月一日現在で、全一斉に「商業統計調査」が実施されます。

健康診断日程表
もよりの場所で一人のこらず診断を受けましょう
6月15日 前10時~3時 小又集会所
6月17日 前10時~3時 阿仁前田集会所



美良子ちゃん

がんばれ
春の赤ちゃんコンテストで桂坂の庄司美良子ちゃんが...

Table with birth and death notices. Birth notices include names like 美紀子, 優子, 辰哉, etc. Death notices include names like 丹之助, 良之助, etc.

慶弔たより