

報 もりよし 広報

発行所 森吉町役場
編集 総務課
印刷所 米内沢 中央印刷所
発行部数 3,650部
1部 6円

43年度の成人式 8月15日実施

毎年1月15日に実施しておりました成人式を今年度から8月15日に行なうことになりましたので、新成人に該当する方は必ず参加されるようお知らせします。

- ◎ 該当者 (23年4月2日より24年4月1日までに生まれた方)
- ◎ 日時 8月15日 午前10時
- ◎ 会場 米内沢中学校

参議院議員通常選挙

七月七日に行なわれた参議院議員の選挙の結果は次のとおりです。

うち有効投票票 五、八四七票

◎ 投票率

男	七九・〇二%
女	七六・六四%
計	七七・七五%

◎ 投票総数(地方区)

長谷川欣之輔	二、七〇六票
小川 俊三	二、五八九票
六、二九〇票	三、一九九票
うち有効投票票	三、一九九票
五、七四九票	六、六六票
◎ 投票総数(全国区)	六、二八八票
田島 正止	五九票

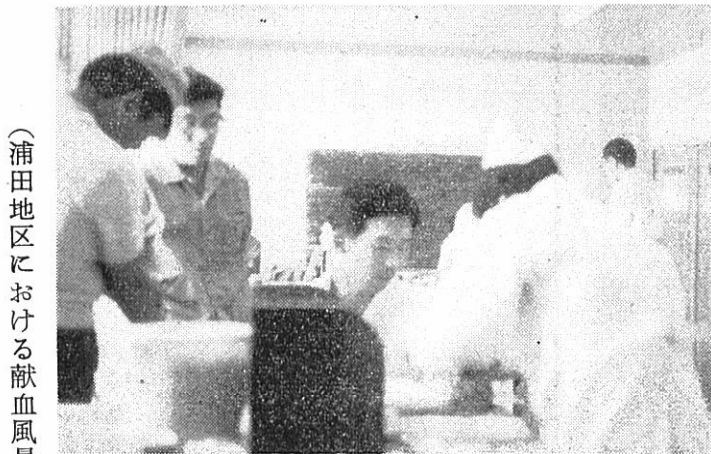
愛の献血に感謝

◎ 七月五日、当町で献血をお願いしたところ、尊い善意により 一〇〇名の献血を頂きました。厚くお礼申し上げます。



◎ 献血者御芳名 (浦田地域)

藤本義孝、白沢昭喜、藤岡茂雄、柴田忠司、小林喬吉、奥山忠隆、近藤敏雄、奥田



(浦田地区における献血風景)

戦没者追悼式

四十三年度森吉町戦没者追悼式は八月十九日、午前十一時より前田小学校で挙行いたします。

子供会リーダー講習会

七月三十一日、八月一日を予定 町青少年協が毎年行なっている子供会リーダー講習会を米内沢公民館で行なう予定です。

叙位叙勲の伝達

九島長次郎	向本城	キツ
渡辺八十吉	大淵	テツ
奥田仁吉	寄延	タツ
工藤喜市	大倍	ツルエ
細田長太郎	新町	ヤス
土佐徳蔵	桐内沢	徳之助
佐藤要作	桂坂	ソノ
大淵喜喜市郎	大淵	ナツ
吉田勝蔵	物瀬	正治
吉田直蔵	鷲ノ瀬	カヨ子
九島真	向本城	定弘
近藤健一郎	駅前	和平
吉田徳治	鷲ノ瀬	徳太郎
泉谷武治	大淵	武三郎
近藤新吉	大淵	宇五郎
石川嘉右衛門	冷水	嘉吉
大川重五郎	湯ノ谷	嘉吉
土佐善之助	堺田	ミネ

目標額を突破 募金赤

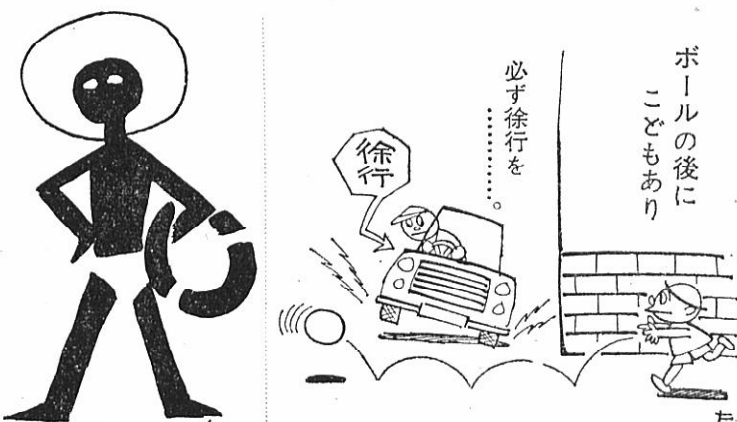
日本赤十字社募金は目標額二九九、八〇〇円を完遂することができました。実績内訳は次のとおり

新町	七、九〇〇円
新町上	五、四〇〇
横町	二、四〇〇
本町	三、七〇〇
大町	九、五〇〇
新丁	五、八〇〇
川向	五、九〇〇
駅前	一、八〇〇
大杉	五、〇〇〇
裏町	一、七〇〇
学校通	五、〇五〇
上御嶽	三、二〇〇
根小屋	四、二〇〇
長野	一、五〇〇
日栄	三、五〇〇
松栄	二、〇〇〇
中新田	一、一〇〇
米畑	一、三〇〇

「三吉様(サーギサーギ)」全国の学会に紹介される

郷土史研究者として全国斗米先生より連絡があり、的にも知名度高い盛岡市、下 当町共勇会三吉神社祭りの行事が、愈々脚光をあびが

7月8日は水難、交通事故から子どもを守りましょう。



三才児健康診査を実施します

幼児期において身体の発達の遅れや、精神発達の遅れが最悪なため、三才児健康診査を実施します。八月一日と二日(前田地区) 前田公民館 午前十一時

善意便り

更生保護活動に 五、〇〇〇円 北林由友氏

十勝沖地震へ見舞金

このたびは前田田舎スパーより三、二四〇円の義捐見舞金を関係機関に送りました。

ドロクは飲むな作

おとうさん

タバコはいっ

でも町内から買いますよ

議会だより

(6月) 6月28日定例会で 補正予算等審議

四日 議会建設常任委員 会開催(巻淵橋補 修工事について協 議)
七日 秋田県町村議会議 長会臨時総会開催

役場日誌

四日 建設常任委員会 対協定例会
十八日 農近セミナー開 講式
二二日 米内沢財産区管理 会
二四日 前田財産区管理 会
二五日 国保運営委員会 出納検査
二八日 叙勲伝達式
阿仁川漁協総会

日本脳炎に注意!!

日本脳炎の流行期が近づ いて来たと思ったら、合川 町で疑似症患者が発生し油 断を許さなくなりました。
これを防ぐには予防接種 が一番効果がありますが、 今回予防接種をしなかった 方々は次の点に充分お気を つけ下さい。

一般的な注意

- 1. 過労を避け睡眠を十分とること
2. 栄養を十分とること
3. 帽子をかぶらないで日光に長時間晒されないこと
4. 蚊に刺されないよう変った事があつたら、早期に医師の診断を受け健康に十分注意下さい。

十九日 県立公園審議委員 来町、阿仁町より 小又峽等現地を視 察し湯の谷温泉に 一泊
二八日 第六回定例会開催 議の結果原案どおり可決 された
◎四三年度森吉町一般会計 補正予算案
◎四三年度森吉町国民健康 保険特別会計補正予算案
◎四三年度森吉町米内沢財 産区特別会計補正予算案
◎四三年度森吉町前田財産 区特別会計補正予算案

◆日本脳炎の症状◆

潜伏期は四日~十四日と 云われ、発病は急激で何ん の前ぶれもなく突然発病す ることが多く、さむけ、ふ るえ、とともに三九度~四 十度の高熱を発生し、激しい 頭痛や、めまい、嘔吐をき たし頭部の筋肉が硬くなり 興奮して頭や手足を動かし てあばれます。四~五日す ると沈黙状態となり、昏睡 状態から無意識状態に陥り ます。高熱は一週間ぐらゐ 続いてから徐々に下ります がそのときまた手足を動か してあばれることがありま す。言語障害に気がつくの はこの頃で経過の良好な時 は三週間ぐらゐでようやく 正常な話しをするようにな りますが、手足の麻痺はな かなかよくなりません。致 命率は四十%またはそれ以 上です。他に四肢の運動障害や 白痴などの精神障害を残す ものが二〇~三〇%あり、 けつきよく発病者の六〇% 七〇%が死ぬか或は廃疾者 になると云われるまことに 恐ろしい病であり、早期に 変った事があつたら、早期 に医師の診断を受け健康に 十分注意下さい。

年金



勤め人の奥さん も国民年金に入 れます!!

国民年金制度は、農業、 漁業、商工業の自営業者や その家族であるいは、その従 業員などで、被用者年金制 度から除かれている二十才 以上五十九才までのすべての 人々を対象とした制度で、 これらの人々を強制加入者 としていますが、勤め人の 奥さん、すなわち、厚生年 金保険や各種共済組合等の 被用者年金制度の加入者の 奥さんであっても申出をす れば申出をしたときから任 意加入できる仕組みになっ ています。これは、勤め人 の奥さんについては、夫の 被用者年金制度による保障 があるものの、その保障は 充分でなく、また奥さん自 身が障害者になったり、離 婚したりした場合などは夫 の被用者年金制度からは保 障されないという不安な状 況になっていますので、こ れを補うとともに、さらに よりよい老後の生活を守る ために国民年金に任意加入 できる途が開かれています。
● 二十才になったとき
● 会社等をやめたとき
● 会社等に勤めたとき
● 氏名が変わったとき
● 住所が変わったとき
● 死亡したとき

血圧測定を 行ないます

高血圧や脳卒中で命をな くする人を救うため、成人 病対策として今年三十才以 上の方々の血圧測定を無料 で本月下旬より行います。 三十才以上の方は測定を 受けるようお知らせします

ふるさとのおいしづみ巡り

(日栄の碑)

日栄部落(会長佐藤富郎 氏)に去る四十二年九月十 六日、入植三十周年記念碑 が建立された。昭和十二年 県知事臨席のもと入地式 を挙行し、翌十三年五月「 日栄」と命名され、茨の三 十年の歴史が流れました。 一口に三十年と申すものの それは筆舌に尽し得ない苦 斗の連続であり、疲労と貧 苦が原因で幾人もの同志が 病いに倒れました。昭和二 十二年三月、日栄農事実行 組合は、榮とある農林大臣 の賞の表彰を受け、部落民一 同、賞状に涙を落してそれ を回し読みした事もありま います。郷土の生める先覚 者金作之 助先生の 弟子とし て、鍛え られた氏 はその遺 訓を範と し部落の 指導に尽 力してい る。
(写真は 三十年の 汗と涙を 刻んだ、 苦斗の史 碑と会長 の佐藤富 郎氏)

第一分保険料を 納めましょう!!
今月は第一期(四、五 月分)保険料の納期限で 充分でなく、また奥さん自 身が障害者になったり、離 婚したりした場合などは夫 の被用者年金制度からは保 障されないという不安な状 況になっていますので、こ れを補うとともに、さらに よりよい老後の生活を守る ために国民年金に任意加入 できる途が開かれています。



日栄入植記念碑

成人病検診申込のお知らせ
各部落自治会長を通じて、お知らせしておりました成人病検 診の申込み、この機会をのがさぬように期日迄前納金100円を 添えて役場に申込み下さるよう念の為お知らせいたします。
申込期日 7月30日迄

農薬の安全な使用を

一、農薬は使用説明をよく 読んでからお使い下さい
二、薬効、薬害は栽培条件 環境、使用方法などによ って異なることがあります とくに天候や作物の生育 が異常なとき、その他疑 問があるときは指導者に 1、 農薬散布中、散布者本

東北電力から お知らせ

木の接触による 停電、感電事故防 止にご協力ください
木が電線にさわると、町 村が全部停電したり、山火 事や人命事故が発生します 電線の近くで木を切ると きは東北電力のもよりの事 業所へご連絡ください。
東北電力
米内沢出張所(電34)
前田 出張所(電73)

赤十字スポーツ 少年団結団式

来る七月二十五日(木) 午後三時より米内沢公民館 で開催しますので、どなた も激励の御臨席下さい。 入団者は男女二五名予定。
東北電力
米内沢出張所(電34)
前田 出張所(電73)

鈴木剣道教室の 七段祝賀会

七月二十五日(木)午後 四時より米内沢公民館で開 催いたします。大会費二 百円。どなたでも御参加願 います。(申込先 役場企 画係へ 二三日迄)

一日登山家募集

県広報誌々あきた々 登山の写真取材のため米町 場広報係迄申込み下さい ますので、この機会に、 モデル薄書を呈します。

慶弔だより (六月)

Table with columns for birth (出生) and death (死亡) announcements, listing names and dates.

Table with columns for birth (出生) and death (死亡) announcements, listing names and dates.