



広報もりよし

発行編集・森吉町役場企画開発課

印刷所・米内沢中央印刷所

No. 196

1974. 6. 15

就業構造基本調査が 実施されます

この調査は、七月一日現在で、国民がどんな産業や職業に従事し、どのくらいの時間働いているか、仕事を続けていたいか、転職したのかなど仕事についてどのような希望意識をもっているか、また、本業や副業

がどのようになっているかあるいは仕事をもっていない人の希望など、国民の就業状態について調査するものです。
当町では、松栄・長野、大町・新町の一部、白坂の三地区が選ばれました。調査員が該当世帯を訪問した際は、ご協力くださるようお願いいたします。



年祝い記念に桜を植樹 ～環境美化にも～

年祝いの記念に何かを...と四十九年米内沢地区合同年祝い(代表者 北林由友(六十二歳)、木村三郎(四十二歳) 松田ヨス子(三十三歳)が、丹平川原の周囲と旧米小跡地に、桜約百本を記念植樹しました。
当日は、四十二歳の方々が環境整備に少しでも役立たせようと、貴重な一日をこの奉仕作業に尽力され、最後に、町の発展と参加された方々の健康を誓い合いながら植え付けを終りました。

町長面会日
毎月第一月曜日
前10時から
正午まで

住民登録人口
昭和49年5月
末現在
人口
男 5,603 (-8)
女 6,053 (0)
計 11,656 (-8)
世帯数
2,799世帯



あかるく正しく 参議院議員選挙は七月七日

第十回参議院議員通常選挙は、七月七日執行されます。明るい選挙を実現するために、すべての国民が選挙の重要性を認識し、選挙の正しいルールを守りながら、こぞって投票に参加する必要があります。自治省ではこの選挙の重点施策として

院選挙への関心を高める運動の推進。
第三にきれいな選挙の推進。
この三本の柱で、強力に推進することになっています。選挙人名簿の登録基準日六月十二日(森吉町に三月十二日以前から居住し住民票が作成されている人。また、七月七日までに満二十歳に達する人が六月十三日名簿に登録される)



奥田安太郎氏に
勲五等

奥田安太郎氏(78歳森吉町浦田)は、自治功勞者として春の叙勲で勲五等瑞室章を受けられました。昭和八年米内沢町議会議員、以後森吉町議会議長など八期、森吉町外四カ町村病院組合議会議長、同監査委員などをつとめられ、現在、阿仁森吉森林組合長理事、また昭和三十三年に全国町村議長会表彰、四十一年森吉町長表彰、四十二年秋田県農業協同組合連合会長表彰、四十三年には秋田県共済農業協同組合連合会長長表彰、四十六年全国森林組合連合会長長表彰などを受けられました。

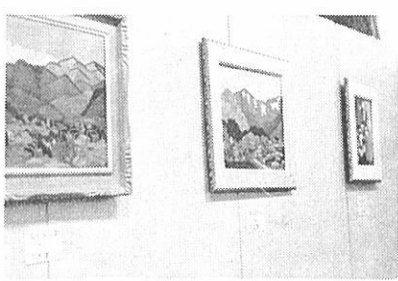
第四回森吉町議会臨時会 七議案を可決す

五月三十日午前十時から開かれ、次の七議案を原案どおり可決しました。
※投票時間 午前七時から午後七時までとなりまし
※不在者投票 六月十四日開始(午前八時三十分から午後五時まで)
※公示 六月十四日
※不在者投票 六月十四日開始(午前八時三十分から午後五時まで)
※投票時間 午前七時から午後七時までとなりまし
※不在者投票 六月十四日開始(午前八時三十分から午後五時まで)
※公示 六月十四日
※不在者投票 六月十四日開始(午前八時三十分から午後五時まで)

た。ただし、森吉、横田桐内沢の投票所を閉じる時間は、一時間繰り上げして、午後六時までとなります。また、小滝、湯の岱の投票所は、二時間繰り上げて午後五時となります。
良識の票が生み出す
参議院

特定工場の 新設・変更は 届出してから

工場立地法により、特定工場の新設、変更しようとするときは、届出しなければなりません。また、届出が受理された日から九十日を経過した後でなければ原則として特定工場の新設または、変更はできません。
(新設の届出)
製造業、電気供給業、ガス供給業または、熱供給業に係る工場、事業所その規模が次のいずれかに該当するものを新設する場合は届出を要します。
・敷地面積：九千㎡以上
・建築物の建築面積の合計：三千㎡以上
(変更の届出)
① 既存工場で、特定工場の規模を有するものが、六月二十九日以後に変更する場合。



好評の森美会
作品発表会

第十六回森美会(米内沢絵画同好会)発表会が、五月二十九日から六月一日まで米内沢農協ホールで開かれ、好評をうけました。現在十四人の会員は宮腰喜久治画伯の指導をうけ、最近では鷹巣町や大館市などでも発表会を開くなどの成長ぶりです。今回も米内沢での発表会の力作二十点を、「丸伊二階フルツパーラー」に宮腰画伯展と併せて、六月七日から十七日まで展示します。

7月30日までに 町営住宅 入居希望調査

町では、快適な生活環境の整備と福祉の向上をめざし、公営住宅を建設する計画で、次により入居希望調査を行いますので、ご希望の方は申し出てください。なお、この調査は今後の住宅行政をみなさんと一緒に考えようというものです。大事な調査となりますので、ご協力ください。

- ◎計画年度…昭和50年度
- ◎建設場所…検討中
- △申込期限…7月30日までに用済みか課税
- △申込方法…役場窓口または建設課の備えつけの申込み用紙を提出してください。(都合の良い方はデンワで申し込みください。)

タバコは町内から買いましょう

六人が犠牲に こどもの水難事故を 防ぎましょう

水ぬるむ頃となり、こどもの水による事故が増えています。昨今、県内での水による犠牲者は六八人で、中学生以下は二九人、うち幼児は二十人となっています。事故のほとんどは、五月から八月までの間に集中しています。場所的には川や用水路、溜池などの順、原因は、主に水泳中と大人の看護不相当であります。今年もすでに犠牲者が六人も県内に出ています。こどもは、絶対目を見放さないようにしましょう。

▼ふだん浅い川や用水路でも、雨のあとは増水のたぬ地形が変つたりして深くなり、危険になることもある。雨あがりのはきは十分注意しましょう。▼これから水泳の機会がふ

えませんが、学校などで指定した安全な場所以外では、絶対泳がせないようにしましょう。
▼こどもの危険な水遊びを見たときは、このこどもでもみんな注意しましょう。
▼近くの用水路や溜池にはサク等を設けて、こどもの安全を守りましょう。



私達は、マイホームの建築や不測の事故、あるいは老後の安定に備えて預金や公社債の利子にも所得税を払っています。

税のキャンペン 非課税貯蓄のあらまし

をしたり、公社債を買ったりします。ところで、預金や公社債の利子にも所得税を払っています。

がかりますが、一定の手続をとることによって非課税の扱いを受けることができます。
預貯金や貸付信託、公社債投資信託、社債等の貯蓄については、その貯蓄先に「非課税貯蓄申告書」を提出し、預入の際に「非課税貯蓄申込書」を出せば、一人元本三百万円までの貯蓄の利子については所得税がかかりません。
国債を購入する場合も同様な手続をとれば、前記預貯金のほか、一人元本三百万円までの国債の利子所得が非課税扱いになります。給料から天引預金する勤労者財産形成貯蓄についても、所定の手続をとること

によって一人元本五百万円までの貯蓄の利子に所得税がかかりません。また、郵便貯金の利子については原則として所得税はかかりませんが、一人元本三百万円までの預入制限があります。サラリーマンの場合、以上の制度のすべてを利用すると、一人元本千四百万円までの貯蓄の利子所得が非課税の扱いを受けます。

みなさんの
み作
暮去るや短日の町
灯が入る 松木松実
茹でわらび朝餉しつら
う母八十路
竹田和佳世
晴れてゆく空に牡丹の
匂いあり 佐藤雀水
花すきのベンチの二人
静かなり 北林志秋
釘づけになりし廃舎に
藤の雨 佐藤尚正
子と離れ住むふるさと
のわらび長く
鈴木萌山
春の日の土蔵にこもり
古書整理 奥山亮宣
(みなさんの作品をお
よせください。ハガキ
に一人一句を書いて毎
月五日までに広報係へ)

二級障害福祉年金の 裁定請求はお早めに

障害福祉年金は、二十歳になる前や昭和三十六年四月一日以前に、病気やケガをして障害者になった人(明治四十四年四月一日以前に生まれた人は、昭和三十六年四月一日以後の障害でもよい)、あるいは、国民年金の加入期間が短いなどのため、障害年金がもらえない障害者に支給される年金です。この年金は、今までは障



害の程度の重い人(国民年金法で一級障害者)に限られていましたが、今年四月からは比較的程度の軽い二級程度の障害者にも支給されています。支給される年金額は月額五、〇〇〇円です。(九月から七、五〇〇円になる予定)二級程度の障害というのは次のとおりですが、二十歳から六十九歳までの人でまだ請求していない人は



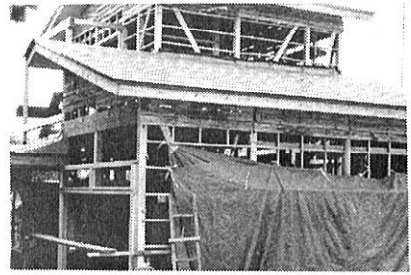
二級まで拡大されました

- (1) 眼が悪く、四メートルはなれたところからは手の指が数えられない。
- (2) 耳が悪く、耳もどで大声でどなって、やっとふたことみこと、聞こえる程度のも。
- (3) 言葉がいえないため、相手と話をするとき身ぶりによる動作または、筆話が必要とする程度。
- (4) 片方の手または、足が全く用をなさない。
- (5) ツエや松葉杖がなければ、外では歩けない程度のも。
- (6) 心臓が悪く、無理な動きをすると心不全または狭心症状が起こる程度。
- (7) 精神症状があり、家庭内での日常生活は何んとかできるが、社会生活ができない程度のも。
- (8) 結核で、病棟内から外に出てはいけない程度のも。

この年金は、今までは障

マイホームをどうぞ

住宅融資申し込み受付中



◇受付場所：県内の「住宅金融公庫業務取扱店」
 ◇融資を受けることができない人：(イ)自分で住むための住宅を必要とし、土地の準備がある人。(ロ)収入月額(年収の1/12)が毎月の償還元利金の五倍以上ある人。
 (ハ)保証人(申込人の収入基準と同額以上の月収のある方)があること。
 ◇融資を受けることができ
 る住宅：住宅部分の床面積が三十㎡(約九坪)以上二百二十㎡(約三十六坪)以下であるもの
 ◇融資額：耐火・簡易耐火：百七十万円～四百十万円まで。不燃組立：百七十万円～四百万円まで。組立木造：百五十万円～三百六十万円まで。木造：百二十

一〇〇万円
 十年以上十五年未満
 二〇〇万円
 十五年以上二十年未満
 三〇〇万円
 二十年以上 三五〇万円
 ◎返済期間
 新築または購入は、木造については十八年以内、その他の構造は二十五年以内また、増改築資金は十年。
 ◎利率：年六・九五％
 ◎申込期間
 昭和四十九年五月一日から五十年一月三十一日まで
 ◎申込手続き
 事業主が所定の様式により取引金融機関(信用金庫を除く。)へ申し込む。
 くわしいことは、県庁保険課、社会保険事務所へご相談ください。

◎返済方法：元利均等で毎月払い、または、毎月払いと六カ月払いの併用。
 (ほかに、土地購入資金付き融資、住宅改良資金融資もあります。)

厚生年金の積立金融資でマイホームを

厚生年金、船員保険に加入している被保険者の福祉の増進を図るため、年金福祉事業団で事業主を通じて住宅資金の貸付を行っておりますので、個人住宅の建設を計画されている方は、この資金の活用をおすすめします。

◎資金を借りられる方
 厚生年金保険および船員保険に加入している被保険者で、自らの住宅を新築、購入または増改築する方。
 ◎借りられる額
 貸付金の限度額は、被保険者であった期間によつて次の区分によります。
 五年以上十年未満

善意

香典がえしとして
 金額 一〇、〇〇〇円 浦田 藤本 守
 金額 一〇、〇〇〇円 小又 石川石五郎
 金額 一〇、〇〇〇円 米内沢駅前 上杉正良
 寄付金として
 金額 一、一六六円 七曲 田中厚子
 (街で拾って警察に届けて返ってきたお金を困っている人達に役立ててください。)

免許証は大丈夫ですか

(車を運転する方へ)
 もう一度「免許証の有効期限」を確かめましょう。
 ◎免許証の有効期限は、あなたの免許証に記載されている「年月日」です。
 ◎有効期限が誕生日でない免許証をお持ちの方は、その免許証を更新して初めて誕生日が有効期限となります。このことを誤解して、有効期限が自動的に誕生日

慶弔だより

(五月)

おめでとうございます
 磯谷 玄(文雄) 新町
 藤本 葉子(友彦) 新町
 秋元 健(隆蔵) 本城
 九島千賀子(賢一郎) 鶴田
 北林 新一(光谷) 新町
 工藤 直樹(進) 寄延
 米沢 裕美(長広) 駅前
 川口 健(満男) 新町

近藤 重昭(昭作) 新町
 土佐 暁史(義隆) 堺田
 若松 恒心(大吉) 通町
 森川 直美(健治) 下川原
 加賀 憲一(金一郎) 桂瀬
 吉田 祐一(良二) 惣瀬
 いつまでもおしあわせに
 武石 敏雄 根小屋
 金田 文子 合川町
 武石喜三雄 根小屋
 立石 初子 比内町
 石井 修治 川向
 金 アツ 本城
 鈴木 徳美 新町
 石川 清子 新町
 三浦 覚 大館市
 三浦 和子 駅前
 松橋 秋雄 仙台市
 金 啓子 本城
 桜庭 鉄男 合川町
 佐藤 陽子 米畑
 赤川 鉄男 札幌市
 柴田系子 本城
 野村 吉春 神成
 和泉 洋子 千葉市
 伊藤 正 阿仁町
 佐藤さわ子 神成
 鳥海 洋治 千葉県
 春日 照子 五味堀
 新納 行男 宮城県
 鈴木 梯子 桂瀬
 吉田 忠男 桐内
 岩谷 恵子 鷹巣町
 鈴木 茂 二ツ井町
 三浦 京子 根森田
 三浦 徹夫 下川端
 西岡三知代 大阪市
 加藤 公宏 平里
 小笠原礼子 鷹巣町
 吉尾 富夫 岩城町
 森川 歌子 新屋敷
 吉田 隆雄 天津場
 佐藤マサ子 青森県
 庄司 政春 通町
 吉田小夜子 香川県
 佐藤 芳文 巻洲
 松島いね子 栃木県
 宮野喜代治 下川原
 佐々木節子 北海道
 近藤 一芳 合川町
 佐藤 啓子 神成
 浦坪 鶴信 桐内
 佐藤真記子 合川町
 蛭田 一直 新屋敷
 近藤 妙子 北海道
 田中 秋夫 根森田
 前久保ヒデ子 北海道
 岡野 利則 広島県
 庄司 京子 阿仁前田
 石黒 修一 愛知県
 柏木 ミナ 桂瀬
 藤本 春男 上羽立
 田口 和子 埼玉県
 おくやみ申し上げます