



# よい子ども会表彰

## 全町子ども大会終る

子どもらのしあわせを求めて、こゝしも「児童福祉連盟」の初日、五月五日町福祉協議会主催で町の「子ども大会」が廣集小学校校庭で行なわれました。

町内に子ども会は百八、会十七市上府木町七よ山▽双葉子ども会▽沢尻四子四百五十名が会員となつており、大会に参加したのは二千五百名でした。

大会に先だつて九時二十分から各地域から集まった子ども会が会旗を振りながら、色とりどりの小旗をもつて遊園地、プラッパンを先頭に市内を行進し、子ども達が、楽しい遊びを中心とした集団活動の中で、体験を通して社会生活を進めようとする仲間づくりを目的として、この姿を正しく理解していただこうと示行進を繰り返した。



[町長から表彰を受ける、よい子ども会代表]

### 子ども会の育成を図ろう

#### 町子ども会育成連絡協議会発足

優良子ども会を表彰したあと成田町長らの激励のことがあり、子ども代表の喜びのことがあって、プラッパンの演奏、万歳三唱とともに大会が終つた。

この大会で日ごろ活動してゐる優良子ども会が表彰されました。

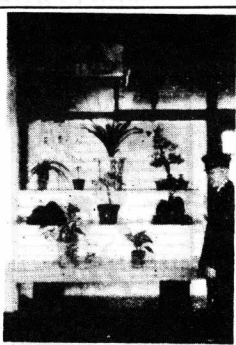
▽プラッパン子ども会  
▽上府木子ども会  
▽廣集新旭町四ツ葉子ども会  
▽廣集大町上府木子ども会

連絡協議会の設立総会は、四日、同協議会会則と役員の官公署、観光、史蹟、教育

### 町の美観は先づ玄関から

#### 鷹ノ巣駅

鷹ノ巣駅では「町の美観は先づ玄関である駅をきれいに」とをもちに、駅長をはじめ各職員が清掃に、花いっぱい運動に、そして旅客の協力への呼びかけに毎日努力してゐます。



[写真上鷹ノ巣駅構内にはラン、縮松などの盆栽が飾られてゐる]

選出が行なわれました。町には現在一〇八子ども会、四四五〇名の児童が参加し、校外生活活動を自主的に進めておられます。子ども会ごとに育成会があり子ども会ごとに育成会があり世話人がいて、会相互の連絡をはかり、子どもの幸せを大いに伸ばそうという



[会旗を陳頭に小旗をもつて行進する単位子ども会]

### 町を紹介するパンフレットができました

町を紹介するパンフレット、昭和40年度版「たかのす」がこのほど印刷になりました。

このパンフレットはB5判A4で六一ページ、町の沿革、地勢、交通、諸国民年金基金の運営に多大の支出をきたすおそれがあるのを被保険者の方で住所を変更した場合は必ず町長へ届出する様お願いいたします。

### 国民年金も住所変更届を

国民年金被保険者が住所を変更した場合に必ず町長へ届出する様お願いいたします。

### 子どもの列車妨害事故にご注意

五月十四日十時十五分頃、從ヶ関駅手前で線路の置石のため、貨物列車が脱線し

一瞬本線が不通となりました。原因は岡崎が田圃に出たあとの幼児のいたずらで、もし条件が悪ければ脱線してふくという重大事故になるであろう。町民のみならず、子どもは絶対に線路で遊ばせぬよう気を付けてください。なお、この損害は今回も軽少でしたが、それでも数千万円の費用は国鉄が子どもの両親に請求することになります。

### 国勢調査ポスター 図案標語懸賞募集

ことし十月一日に行なわれる国勢調査の広報のためのポスター図案と標語をつぎのとおり募集します。

★ポスター図案  
①A一判、またはB二判の大きさの用紙を用い、色は三色以内とする。  
②原題には「第十回」「国勢調査」「昭和四十年十月一日」「総理府統計局」の文字を必ず入れること。数字は漢字を用いてもよい。

## 小児マヒ生ワクチン投与のおしらせ

定期予防接種法に基づき昭和40年度上半期の小児マヒ生ワクチン投与を次のとおり実施いたしますので該当者はそれぞれの都合のよい会場でワクチンの投与を受けるようにして下さい。

- ※今回投与ワクチンの型～1型2型3型の3価混合ワクチン  
※対象者～(イ)昭和39年3月1日より昭和40年1月31日までの出生者  
(ロ)昭和37年11月1日より39年2月28日までの出生者

昭和39年12月投与のさい受けなかつた者  
※費用 1人1回50円 ご持参下さい。  
生活保護家庭は無料です。  
※時間 各会場とも午後1時30分より3時まで 栄地区は午後2時～3時まで  
七座地区は午後1時半から2時半まで 坊沢地区は2時半から3時半まで

実施場所	栄地区小学校	七座地区小学校	坊沢地区支所	竜森地区三ノ渡会館	沢口地区近隣医院	七日市地区市所七診	郷子地区市所	廣集地区廣集中央公民館
月日及時間	5月20日 午後2時から3時まで	5月20日 午後1時半から2時半まで	5月20日 午後2時半から3時半まで	5月21日 午後1時半から3時まで	5月24日 午後1時半から3時まで	5月25日 午後1時半から3時まで	5月26日 午後1時半から3時まで	5月27日 午後1時半から3時まで

### 密造酒をなくそう

農村の近代化・生活改善はまず「密造酒」の追放から

密造酒を飲んでいる家庭の子供の学力は？

大層税務署では、密造酒の追放の一環として「密造酒正組合」の結成を積極的に奨励しており、これまでに花ばかりで、農村に多い矢張り、比内において三つのといわれる高血圧や、脳出血などの原因の一つに数えられてゐます。

