



本誌 所町長室
行通直42番
場550番
電話(代)550番
電話(発)5,800部

変ぼうする輸送幹線 舗装が待たれる国道

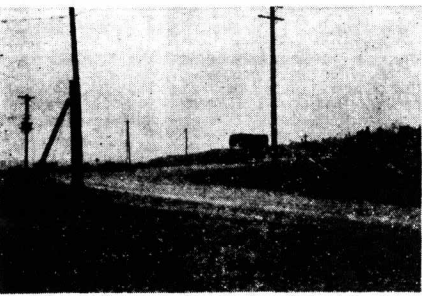
国道 今泉郡境まで約二キロメートルの工事で軟弱のため逆巻
七号線 トル、道路幅八・五メー 工法が改良された。
の路線 トル、橋は既設新橋、敷子 今後の改良で最つとも短
改良は 新橋、前山新橋の三方所、縮された区間は今泉地内、
竜ヶ鼻 橋では既設新橋が延長五九 運転者の安全度を考えてつ
今泉地 工事で難関は前山駅踏切切 完成すれば輸送のスピード
内の一りの竜ヶ鼻すい道二〇メ 化、ハイウェイが誕生する
部改良 ートル、高さ五・四メートル

五割が納税組合で 納税功績者を表彰

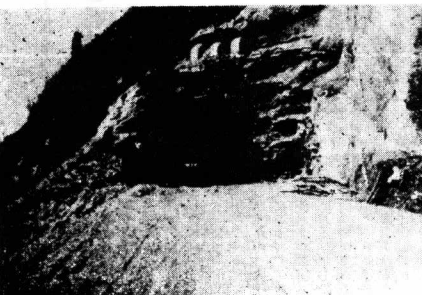
町納税貯蓄組合連絡協議会に加入し、三千四百五十九
納税工と納税功績者表彰式が、 万九千八百四十四を納付
事の着 四月三日日鷹巣町公民館で、 町税(国保を含む)の五一
工がま 行なわれました。
と組合員の増加運動につい 組合が納付する訳です。
て、 当日は町税の納期内完納 町として、納税意識の啓
と協議したあ表彰式で、一 発と納期完納によつてより
二三日に坊沢探険地区を着 七人が表彰されました。 よい町財政の台所が得られ
工して以来、約二年間で鷹 現在、町内七六組合、二と、組合員相互のれんけ
巣町管内は出代町長坂から 一四二世帯が納税貯蓄組合により納付組合の発展が



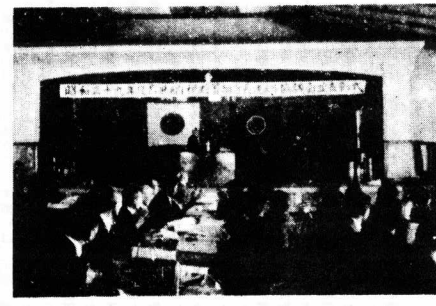
糠沢部落を迂回して走る車



綴子地内の二級国道との交叉点



前山駅前から見た竜ヶ鼻トンネル



成田町長から表彰状が贈られる

期待されます。組合員の倍
加運動を実施中でありまし
ので未入者もどしどし加
入されるようおねがいしま
す。

- 五月のよみ
- 1日 メーデー
 - 2日 八十八夜
 - 3日 憲法記念日
 - 5日 この日の、牛午の
 - 6日 節句、児童福祉週間
 - 8日 初夏
 - 9日 母の日
 - 10日 愛鳥週間

40年度の国民健康 保険税について

赤字経営を統 道されたので、みなさん
すでにご承知のことと思
てきた。当 ますが、昭和四〇年度の国
町国保事業も 保料が相当高くなつてあり
昭和三十九年度 ます。
決算において
ようやく黒字 のですが、秋出果の場合
各町町税も、三十九年度
比して、だいたい四〇%か
ら六〇%位の増税しており
この激くなつた原因は大別
して、医療費の急激な上昇
と、みなさんご協力のた
まものと深く感謝しており
ます。このため医療費の増加
にともなう医療費の増加と
この二点であります。

医療費が上昇

まず、医療費の上昇につ
いてあります。四〇年
五月一日から、いわゆる厚
生大臣の職権告示による医
療費緊急止がなされ、今
年度において、これが平均
度化する。このが分年
五百三十七万五千円増とな
ります。
それから最近の医療内容
が著しく充実し高価な新薬
も保険の適用をうけて使
されてお、給付の制限も
今はほとんどなくなつたの
で、医療内容の充実、給付
内容の充実等による自然増
加が約四百九十八万一千円
が見込まれ、これを合算
すると医療費上昇分が二千

全員の七割給付 と負担額

七割給付を実施すること
により、本人の負担が現行
より二割減となり、それだ
け国保より多く給付するこ
ととなり、この増加分は約
五十六万円となります。
世帯員七割給付というこ
とを、もっと具体的に説明
するからよきです。例えは入
居込み額)を総額の何%か
ねばなりません。いままで
各年度の収入実績をみま
し、八〇%から八二%位(累
平均九〇%、全国平均九五
%)となつていますが、こ
平均税額が一万円以上とな
りますので、ぎりぎりの線
として九五%をみることに
し、世帯当平均税額八千八
〇〇円とした次第です。

補助金の増額を 国に要望

このとでも決して安い給
ではなのですが、前述の
とおり医療内容、給付内
容の充実等により、給付
現段階では、どうして負
担が多発しているか、この点
を、いろいろの行事があり
かけてあとの毎ののら
して確保の機会も多くなり
ないよううにしたいものと
思っています。

また、体をきたえるのにも
絶好の季節がきたわけす
が、一方、食中毒や外出先
の充実等により、十分な注
意が払えず、とくに交通事
故が多発していること、
このこと、この上にも気
をつけてあとの毎ののら
して確保の機会も多くなり
ないよううにしたいものと
思っています。

また、現在のよう医療
費がどんどん上昇してい
ます。これに比例して税
負担も大きくなるので、国
保の補助金の増額を国に
強く要望し働きかけあり
ます。これを運々と進ませ
てまいります。

鷹巣地区も納期
を四期に
以上、当町国保税とい
て申述しましたが、何ん
と申しました。国保事業を
国保に推進するためには、
国保の納入割合がよくは
らなければなりません。国
保の目的を再認識くださ
り、納期内に納税くださ
り、納税額を上げてくださ
り、鷹巣地区のみならず、
町内におねがいたいたし
ます。

一〇期にわたつて納税して
きたとき国保事業運営上き
な努力をしていただいたの
ですが、いろいろ検討した
結果、不合理な点もあり
、今年度から他地区なみに四
月、七月、一〇月、二月
と四期に分けて納税してい
ただくように条例を改正し
たためです。従来の一
期分納税、今年度の期分
は相当額に相当ありま
すので、ご了承のうえ、従
来とかわりなく納期限内に
納税くださるようおねがい
いたします。

