

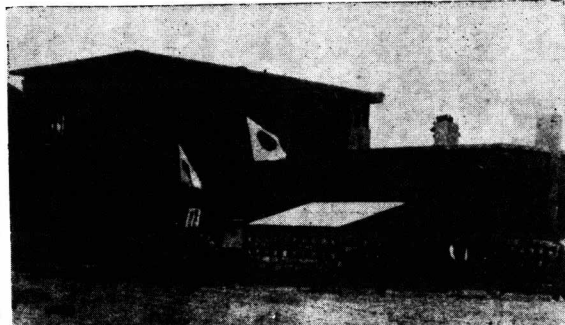


たかのす

発行所 秋田県鷹巣町役場
編集発行人 総務課 広報係
(1回発行部数 5,400)

厚生省 鷹巣社会保険出張所、発足

一日から県北二市三郡を所管



昨年の十月から米代町の旧町村会館跡に工事中の厚生省「鷹巣社会保険出張所」は、四月竣工になり、五月一日午前十一時から新庁舎で厚生省保険局長、年金局長、成田鷹巣町長等関係者百五十人が列席して開庁式ならびに落成式を行なった。

新築なつた庁舎は、鉄筋コンクリート一部、階層延延給付課、適用課の四課に分け、客だまりなどで八十一坪、二階は会議室と所長室で二十九坪となつており、構造は採光のよいモダンな建築である。

総工費は約一千万円で、敷地は鷹巣町で旧町村会館跡を買収し提供して、鷹巣社会保険出張所を取扱う業務は、健康保険、厚生年金保険、日雇労働者健康保険の資格関係係出及び給付金の支払い等一切の業務で、それに国民年金関係の取扱いは、七月一日から行なうことになつてゐる。

所内の業務分担は、徴収課八人となつてゐる。この事務所が鷹巣町に設置されたことにより、これまで秋田市内に出かけて行かなければならなかつた県北地方の関係者として、非常に便利になつたと歓迎されている。

社会保険出張所は、東北では仙台市、福島県の郡山市、平井と鷹巣町の四ヶ所が、鷹巣町と四ヶ所の町長各町長は、鷹巣町の町長に兼任する。鷹巣町の町長は、鷹巣町の町長に兼任する。鷹巣町の町長は、鷹巣町の町長に兼任する。

議長に成田稔氏

改選後初の町議会

改選後初の臨時町議会は、去る四月一日午前十一時から、成田町会館で開会された。成田町長は、議長に就任し、成田町議会の開会式を執り行った。

成田町長は、議長に就任し、成田町議会の開会式を執り行った。成田町長は、議長に就任し、成田町議会の開会式を執り行った。

鷹巣町長は、鷹巣町の町長に兼任する。鷹巣町の町長は、鷹巣町の町長に兼任する。鷹巣町の町長は、鷹巣町の町長に兼任する。

鷹巣町長は、鷹巣町の町長に兼任する。鷹巣町の町長は、鷹巣町の町長に兼任する。鷹巣町の町長は、鷹巣町の町長に兼任する。

解 説

拠出制「国民年金」

十月から受付開始

国から年金の支給を受け、生活の安定をはかるという目的が、この制度の目的となつてゐる。

国民年金制度は、ひとりで生活する国民生活を保障する制度です。国民年金制度は、ひとりで生活する国民生活を保障する制度です。

五月の町税

自動車税 (全期)
健康保険税 (5月)
(旧鷹巣地区だけ)
納期 5月31日まで

