

クマ対策最前線

～第4回 みんなでできるクマ対策 地域で守る安心～

- 第1回 ゾーニング管理とは (4月号)
- 第2回 市街地型 (5月号)
生活圏に近づけない 市街地型ゾーニング
- 第3回 集落型 (6月号)
集落ぐるみで防ぐ 集落型ゾーニング
- 第4回 市民行動 (今号)
みんなでできるクマ対策 地域で守る安心

人とクマの棲み分けは、市民・地域・行政がそれぞれの役割を果たすことで実現します

これまで紹介してきたゾーニング管理は、行政だけでも地域だけでも実現できません。行政は出没対応や捕獲対策を進め、市民や地域はクマを寄せ付けぬ環境づくりに取り組むことで、人とクマの棲み分けを目指しています。

見えてきたゾーニング管理の成果

市管理強化ゾーン内での目撃数が前年の半以下に！

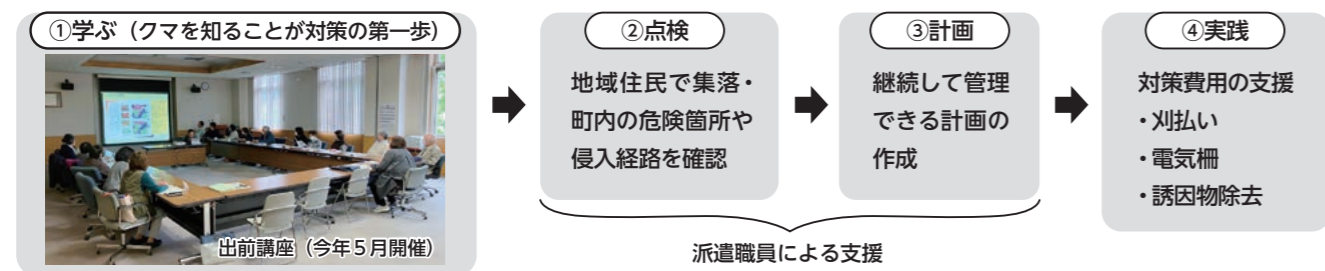
目撃数 (4/1～5/31)	R7	R8	差	倍率
管理強化ゾーン内	36	16	-20	0.4
管理強化ゾーン外	11	23	12	2.1
計	47	39	-8	0.8
秋田県全域	475	1,194	719	2.5

秋田県全体でクマの目撃件数が大幅に増加しているなか、北秋田市では前年同期を下回りました。特に**管理強化ゾーン内では大幅な減少が見られ**、これまでの取組の効果が現れ始めている可能性があります。

一方で、管理強化ゾーン外では増加傾向も見られることから、ゾーン内での取組を継続するとともに、市街地や管理強化ゾーン外の集落における「地域ぐるみの環境整備」の取組強化を図りましょう。



地域で話し合い、地域の実情に応じた対策の支援を強化します！



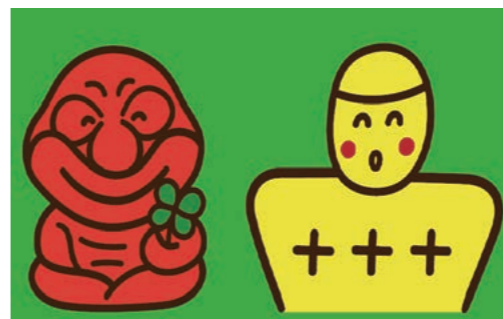
◎個別に対策したい方へ (これまでの補助制度も継続します) … 果樹木伐採補助金・電気柵等設置補助金 (獣害防止対策事業)

問い合わせ 農林課森林環境係 ☎62-5517

北秋田市 クマ



沿線4か所の田んぼアートを内陸線に乗って見に行こう！



◀縄文小ヶ田会場

「JOMON」

▶平里会場

「温泉でくつろぐ ないりっくん」

多数の応募から選び抜かれた2作品を田んぼの中に描きます！



◀小淵会場

今年度も内陸線を盛り上げるべく、「クレヨンしんちゃん家族都市」プロジェクトの環として、「クレヨンしんちゃん」の田んぼアートを制作します。

過去に好評だったデザインが沿線一大きな田んぼアートになって帰ってきます！

2026年デザインの「クレヨンしんちゃん家族都市」ラッピング車両も大好評運行中！▶

▶羽後太田会場

地域住民の方々のご協力により「写楽の浮世絵」を田んぼに描きます！



～お得な切符のご案内～

- ▶ワンデーパス (1日乗り放題) … ①全線タイプ: 2,500円
②Aタイプ (鷹巣～松葉): 2,000円
③Bタイプ (阿仁前田温泉～角館): 2,000円
- ▶ツーデーパス (2日間乗り放題) … 全線タイプ: 3,500円

列車の運行状況や田んぼアートの最新情報は秋田内陸線HPをチェック！

秋田内陸線公式HP ▶

田植えの様子をご紹介します！

秋田内陸線夏の風物詩「田んぼアート2026」は、今年で15年目を迎えます。市内にある3つの会場では、地元の小中学生や地域住民の皆さんのご協力のもと、田んぼアートのスタートを飾る田植え作業が行われました。



縄文小ヶ田会場



縄文小ヶ田会場



小淵会場



平里会場

秋田内陸線 夏の「スマイルパス」

小中学生が保護者と一緒に乗車すると小中学生の運賃が無料になる企画です。期間中は最寄り駅から何度でも利用できます。

- 【期間】 7月1日から8月31日まで
- 【区間】 秋田内陸線全線
- 【対象】 北秋田市管内の小中学生
- 【発行駅】 鷹巣駅、合川駅、米内沢駅、阿仁前田温泉駅、阿仁合駅、角館駅



【問い合わせ】 秋田内陸縦貫鉄道株式会社 運輸部 ☎82-3231