

令和8年度

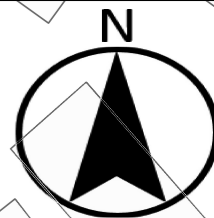
不断水バルブ設置工事（合川地区）

実 施 設 計 図 面

北秋田市建設部上下水道課

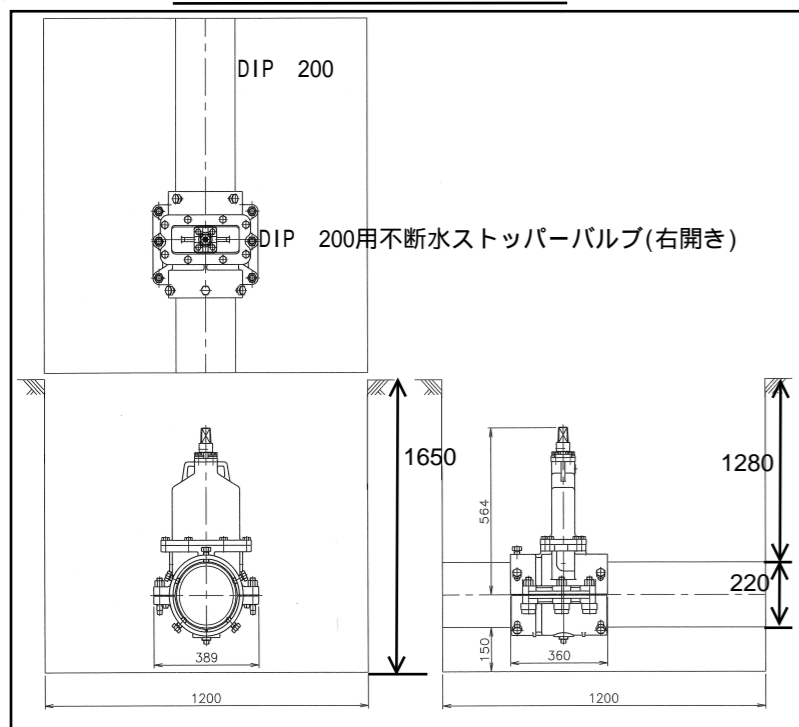
平面図

S=1/500



1
不断水ストッパーバルブ設置
(ストッパーバルブDIP 200×1)

掘削・据付断面図 S=Free



注) 既設仕切弁から1.00m以上の離れを確保すること。
既存管の位置及び深さは図面調査による推定のため施工前に調査を行うこと。

工事番号	上水工第7号		
工事名	不断水バルブ設置工事(合川地区)		
図面名称	平面図、掘削・据付断面図 その1		
縮尺	S = 1/500		
施工年度	令和8年度	図面番号	1/4

北秋田市建設部上下水道課

字下屋布袋

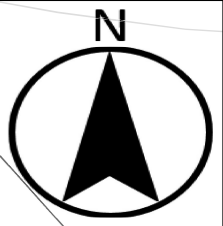
10m

消防庫

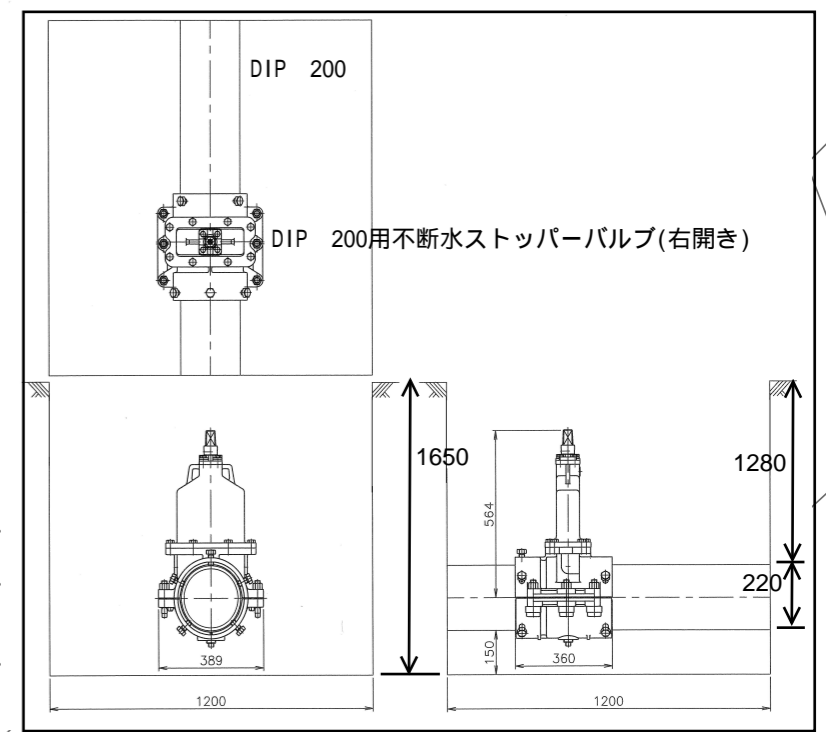
川

平面図

S=1/500



掘削・据付断面図 S=Free



2
不断水ストッパーバルブ設置
(ストッパーバルブDIP 200×1)

注) 既設仕切弁から1.00m以上の離れを確保すること。
既存管の位置及び深さは図面調査による推定のため施工前に調査を行うこと。

工事番号	上水工第7号		
工事名	不断水バルブ設置工事(合川地区)		
図面名称	平面図、掘削・据付断面図その2		
縮尺	S = 1/500		
施工年度	令和8年度	図面番号	2/4

北秋田市建設部上下水道課

3F

消防本部
西統合本部

271-1

訓練室

10m

290-1

249

247

下

太平寺

257

DIP-K φ350

DIP-A φ200

DIP-K φ350

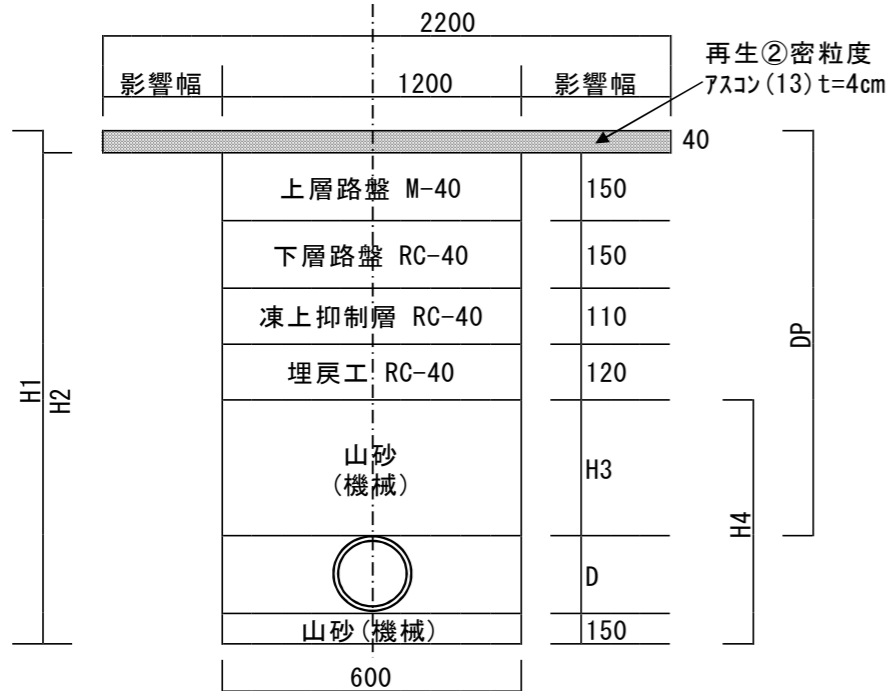
DIP-K φ350

DIP-K φ350

DIP-K φ350

標準掘削断面図

市道車道

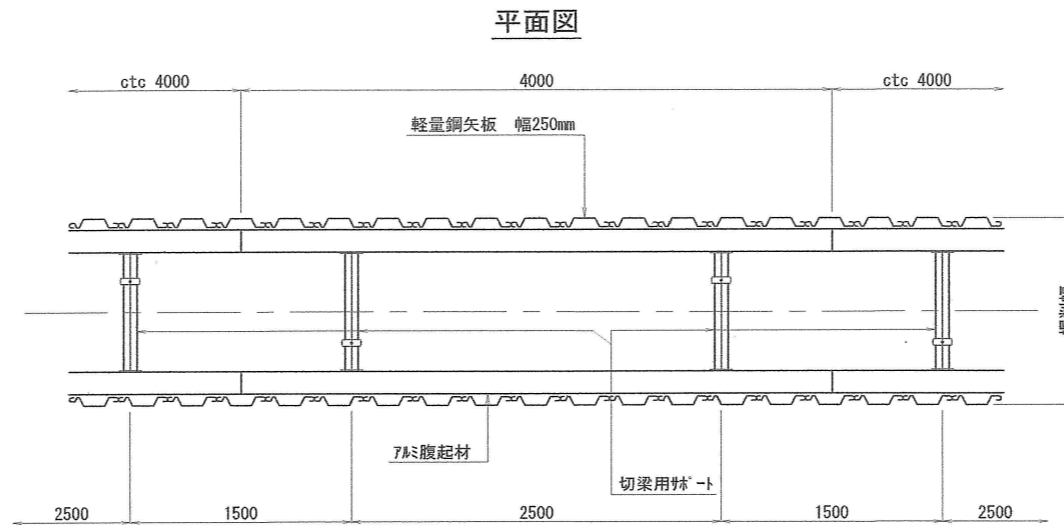


土工区分	管路種別	管種	口径	外径D	掘削幅B	土被りDP	掘削深H1	掘削深H2	埋戻深H3	埋戻深H4
市道車道	配水管既設	DIP	φ200	220	1200	1280	1650	1610	710	1080
	配水管既設	VP	φ100	114	1200	1280	1544	1504	710	974

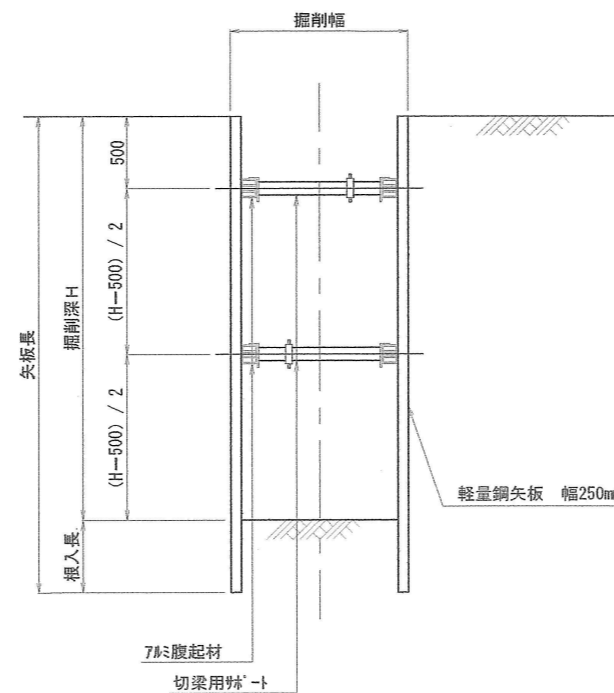
- 注) ① 現況舗装厚が復旧厚未満の場合は、計画舗装厚で復旧するものとする。
 ② 現況舗装厚が7cm以上の場合の表層復旧厚は7cmとし、再生②密粒度As (13) t=3cm+再生②密粒度As (20) t=4cmの2層とする。
 ③ 現況舗装厚が復旧舗装厚と著しく異なる場合は別途協議し定めるものとする。

土留仮設図

軽量鋼矢板(参考図)

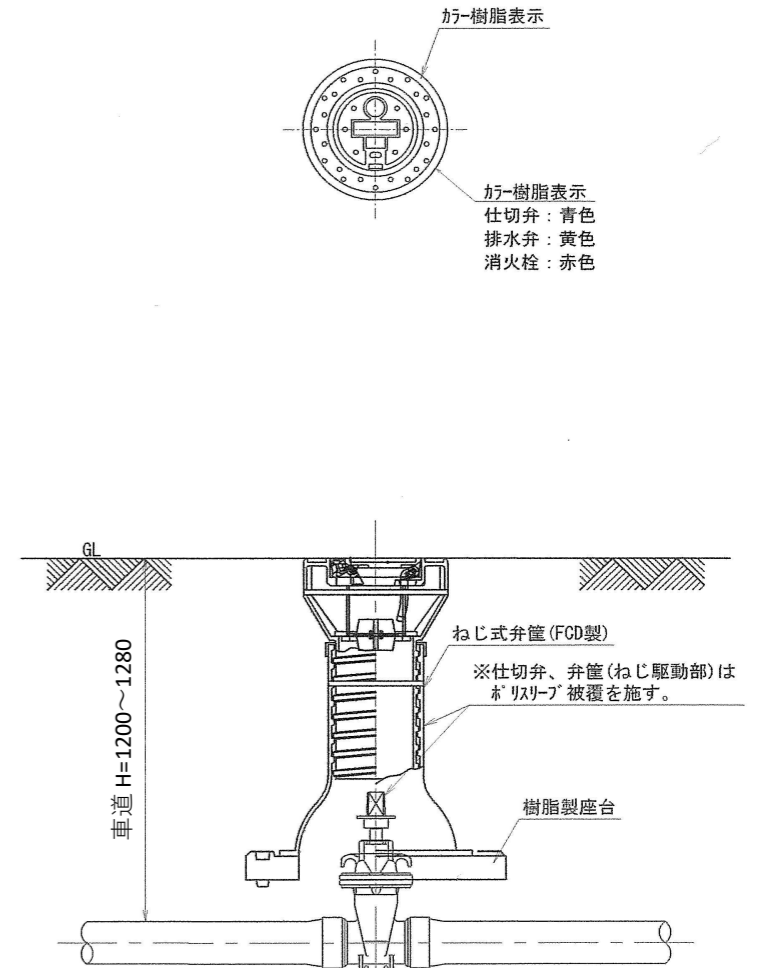


断面図



- 注) ① 掘削深が1.50mを超える場合は土留工を行うこと。
 ② 支保工は掘削深が2.00m未満は1段、2.00m以上は2段とする。
 ③ 根入長は、0.20m以上とする。

仕切弁筐据付図



工事番号	上水工第7号		
工事名	不断水バルブ設置工事(合川地区)		
図面名称	標準掘削断面図、土留仮設図、仕切弁筐据付図		
縮尺	S = 1/500		
施工年度	令和8年度	図面番号	4/4
北秋田市建設部上下水道課			