

健康 身体障がい者巡回相談(肢体)を実施します

日時 7月14日(火)
受付: 13時30分~15時
診察: 14時~16時
場所 大館市立中央公民館
対象地区 大館市・鹿角市・北秋田市
 小坂町・上小阿仁村
内容 身体障害者手帳の相談、補装具の医学的判定および医療相談
ご注意 感染症拡大防止のため、次の症状がある場合は、来場の自粛をお願いします。
 ①高熱
 ②風邪症状
 ③強いだるさ(倦怠感)
 ④息苦しさ(呼吸困難)等
 ※来場にあたってはマスク着用にご協力ください。
 ※体調面に不安のある方は、後日個別に相談させていただきます。
問 秋田県子ども・女性・障害者相談センター
 ☎018-831-2301

イベント 秋田北鷹高等学校「北鷹祭」開催!

生徒・職員一同、たくさんのご来場お待ちしております。
【仮装行列】
日時 6月20日(土)12時30分~
順路 学校→市役所前
 →ローソン右折
 →衛生堂交差点左折
 →ENEOS左折
 →J A交差点左折→学校
 ※荒天の場合、学校内を行進するため保護者のみの観覧になります。
【一般公開】
日時 6月21日(日)
 9時30分~14時
内容 ステージ発表・模擬店
 生産物販売・クラス制作
 各部活動・委員会展示
問 秋田北鷹高等学校 生徒会担当
 ☎60-0151



イベント お茶の時間や食事時に変化を陶芸体験教室

オリジナルカップや花びん等を作ってみませんか?
 どなたでも手軽に作られるようお手伝いします。
日時 6月13日(土)
 9時30分~11時30分
場所 鷹巣陶芸教室(労働福祉会館内)
 ※マルジュウ酒屋向かい。
参加費 1,500円
持ち物 エプロン・マスク・上履き
問 鷹巣陶芸教室 ☎62-3614
 (木・金:9時30分~14時)
 ☎090-5182-7515(土佐)



イベント 教科書への関心を深めよう令和8年度教科書展示会

小・中・高等学校で使用されている教科書を手に取って閲覧できます。
期間 6月16日(火)~29日(月)
時間 11時~18時(29日は16時まで)
場所 市民ふれあいプラザ
 1階 チャレンジブース
問 秋田県教育庁北教育事務所
 ☎62-1217

イベント 基本技から級位も取得可能!けん玉教室

日時 6月14日(日)
 14時~16時
場所 市民ふれあいプラザ
 2階 大研修室
内容 前半:基本技の習得
 後半:級位認定試験
参加費 無料(貸出けん玉あり)
定員 20人(どなたでも参加可能)
申込方法 当日受付
問 日本けん玉協会秋田県支部
 ☎090-8941-1849(岩城)



募集 広葉樹植樹活動ボランティア募集!

日時 6月11日(木)
 現地集合:9時30分
 植樹開始:9時45分
場所 米内沢字長野140-1
 ※小雨決行、雨具もご準備ください。
申込方法 「名前」「会社名」「電話番号」「メールアドレス」を記入のうえメール申込
問 グリーンメイク事務局 ☎84-8578
問 itonouenkankyuu01@gmail.com

募集 100キロマラソンボランティア募集!

9月27日(日)に行われる大会のボランティアを募集しています。
活動時間 担当場所で変わります
活動場所 北秋田市内(大会コース内)
申込締切 6月22日(月)※期日厳守。
申込方法 「名前」「住所」「性別」「郵便番号」「電話番号」を記入のうえ、FAXまたは電話でご連絡ください
備考 ・ボランティアの一日保険加入(大会運営側で加入手続き)
 ・大会当日にTシャツ、プログラム、昼食(軽食)、飲料水(1本)配布
問 100キロマラソン大会事務局
 ☎62-1811 FAX67-6530
 (13時30分~16時)
 ※水・土・日・祝日は休み。



お知らせ 大館能代空港からのお願い

空港周辺では、航空機の安全を確保するため、建物等の高さ制限が認定されています。
 対象区域内で物件等の設置工事や無人航空機(ラジコン機・小型ドローン含む)を飛行させる場合は、事前にお問い合わせください。
 航空機の安全確保のため、皆様のご理解とご協力をお願いします。
問 大館能代空港管理事務所
 ☎63-1001

お知らせ 秋田空港の駐車料金が変わります

令和8年7月1日より秋田空港駐車場の料金が改定されます。
 1時間あたりの料金が50円~200円になるほか、無料駐車時間の短縮、上限料金の廃止など変更があります。
 詳細は下記二次元コードよりご確認ください
問 秋田空港管理事務所
 ☎018-886-3362



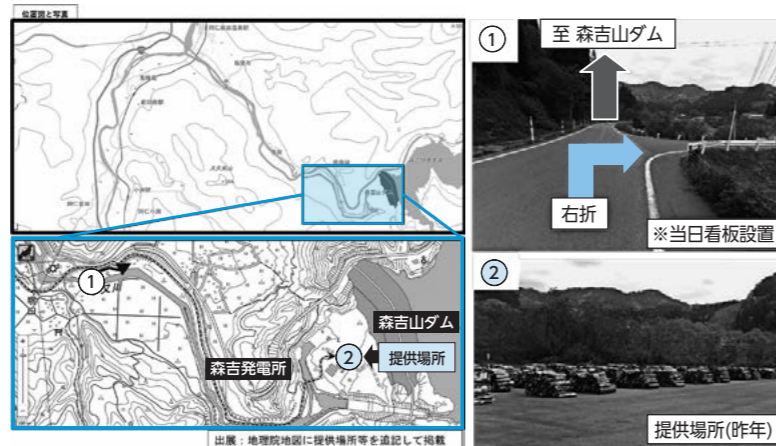
森吉山ダムの流木を「無償で提供」します

森吉山ダムでは、ダム周辺の伐採木やダム湖に流れ着いた流木(主にやなぎ、くるみ)を有効に使っていただくため、地域の皆さんへ無償で提供致します。電話による事前申込が必要です。

受付期間 6月8日(月)~10日(水) 9時~16時 ※予定数(約200山)に達した時点で受付終了。
提供場所 森吉山ダム下流資材置き場(下図を参照)
提供日時 6月11日(木)~30日(火) 予定 9時~15時(土日祝日除く)
提供木 1山あたり幅2m×高さ50cm×長さ1m程度(軽トラック約1台分)

- ▶ 一家族または一団体につき2山まで。代表者による電話申込が必要です。在庫数の問い合わせも電話連絡をお願いします。
- ▶ 申込多数の場合は、申込予約の先着順となります。
- ▶ 事前受付無しで来訪された際の提供の保証はいたしかねます。
- ▶ 指定された番号の山を積込みしてください。また、積込、運搬は希望者ご自身で対応願います。提供場所には機械やロープなどの道具は設置してありません。必要に応じてご持参ください。
- ▶ 枝・木塊も無償で提供します。

問 国土交通省 森吉山ダム管理支所
 ☎60-7231



水道管(鷹巣上水道)の洗浄作業を行います

実施期間 6月22日(月)~26日(金)

作業方法 排泥弁や消火栓からの放水

市では、皆さまに「きれいでおいしい水」を供給するため、配水管に付着・沈殿している水アカを取り除く作業を実施します。作業方法は、従来と同じく排泥弁や消火栓から放水するものです。水の使用に影響を与えないように洗浄を実施しますが、放水により若干水圧が低下したり、濁水が混入したりする場合があります。

洗浄作業中は水道のご使用を控えてくださるようお願いいたします。

洗浄作業後の水道使用の際は、濁水が残っている場合がありますので、蛇口から水を出して、少し時間をおいてからご使用ください。

市民の皆さまにはご不便をおかけしますが、ご理解とご協力をお願いします。

作業日程	昼間 (13時~17時頃)	夜間 (21時~24時頃)
6月22日(月)	南鷹巣、舟場	堂ヶ岱、高村岱 西陣場岱、藤株 脇神、上野 舟場の一部
6月23日(火)	舟見町の一部 新舟見町の一部 伊勢町、宮前町	旭町3番~14番 東横町 花園町7番~20番
6月24日(水)	あけぼの町 太田、 材木町の一部	花園町1番~6番 旭町1番~2番 材木町
6月25日(木)	舟見町の一部 新舟見町の一部	松葉町、住吉町 鷹巣駅裏
6月26日(金)	中岱、幸町 内幸町、平成町 東上綱、下家下 胡桃館、深閑	元町 大町 米代町

問 上下水道課水道係 ☎72-5247 鷹巣浄水場 ☎62-3490