

令和 8 年度

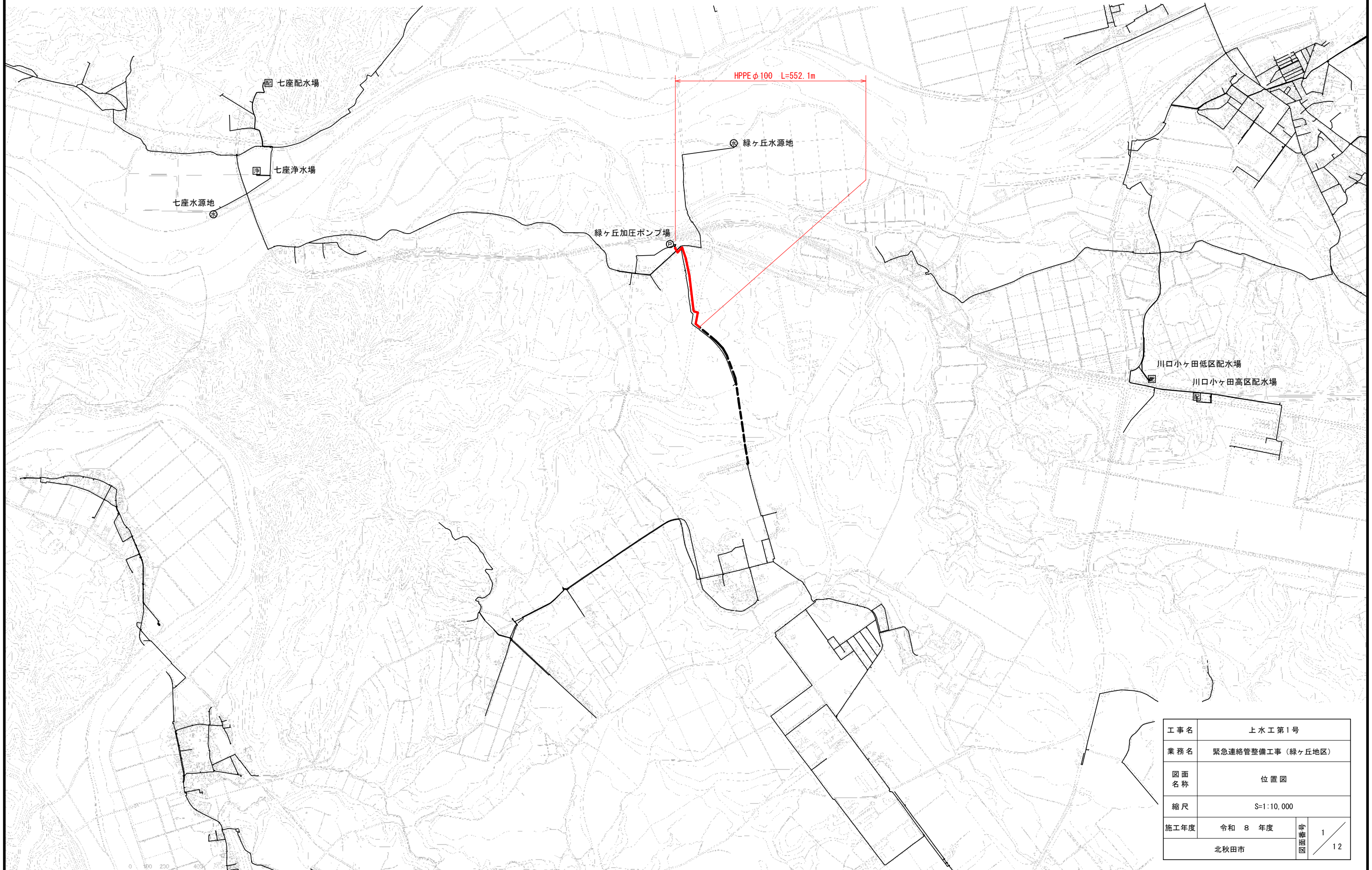
緊急連絡管整備工事
(緑ヶ丘地区)

設計図面

北秋田市建設部上下水道課

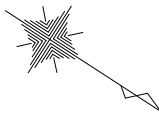
位置図

S=1:10,000



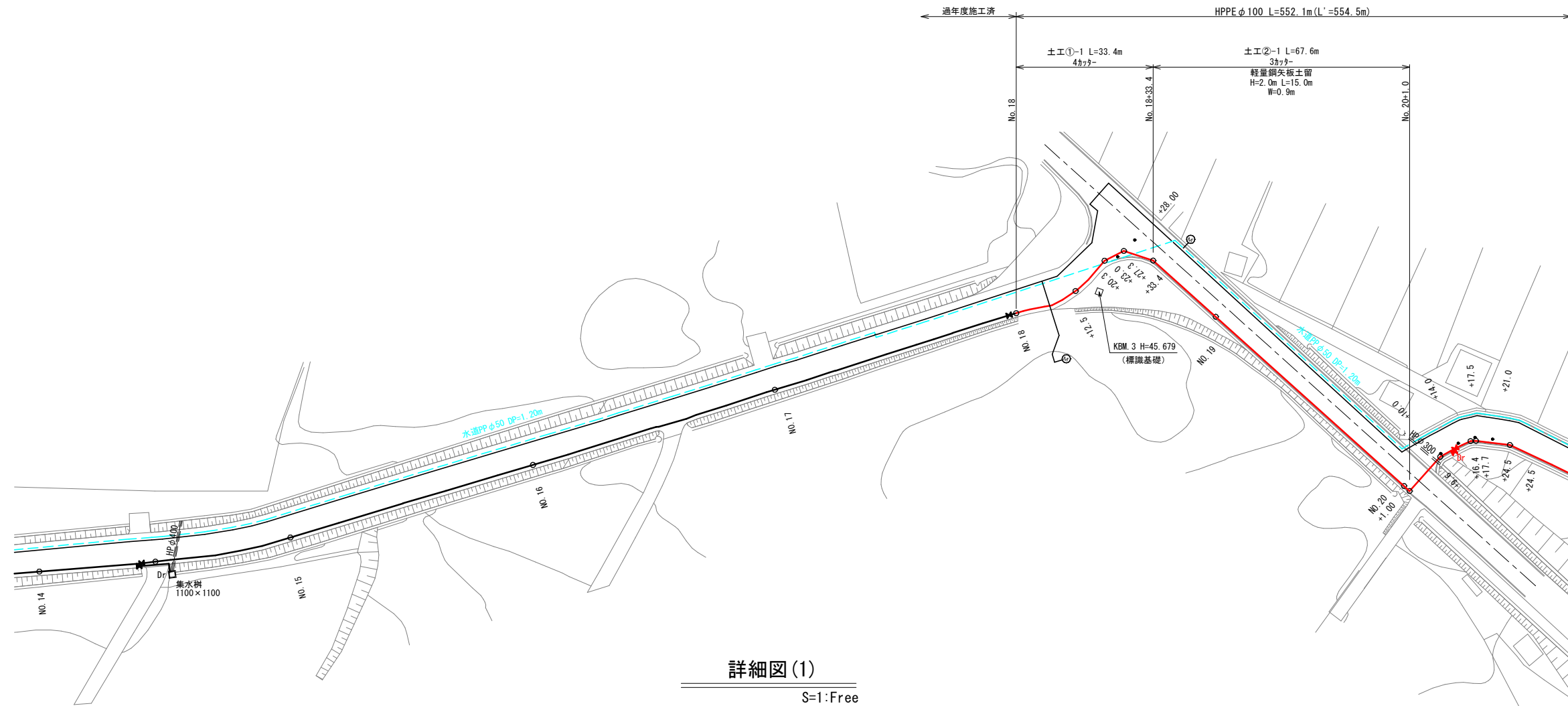
工事名	上水工第1号		
業務名	緊急連絡管整備工事(緑ヶ丘地区)		
図面名称	位置図		
縮尺	S=1:10,000		
施工年度	令和 8 年度	吹上 掘削	1 / 12
	北秋田市		





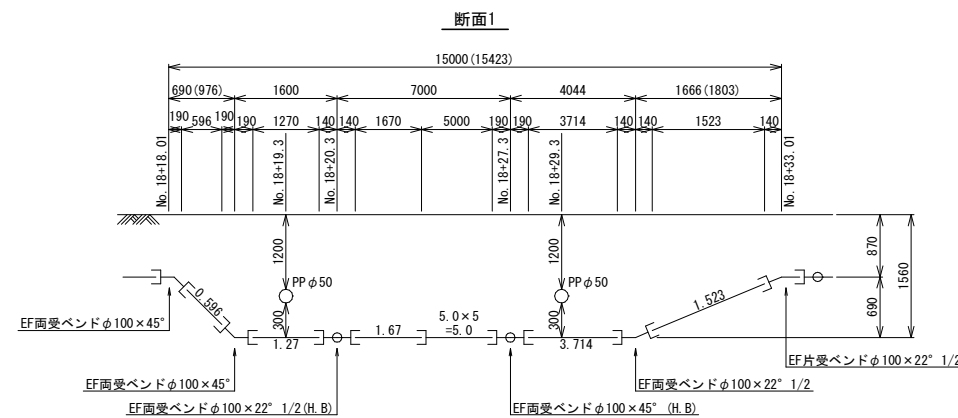
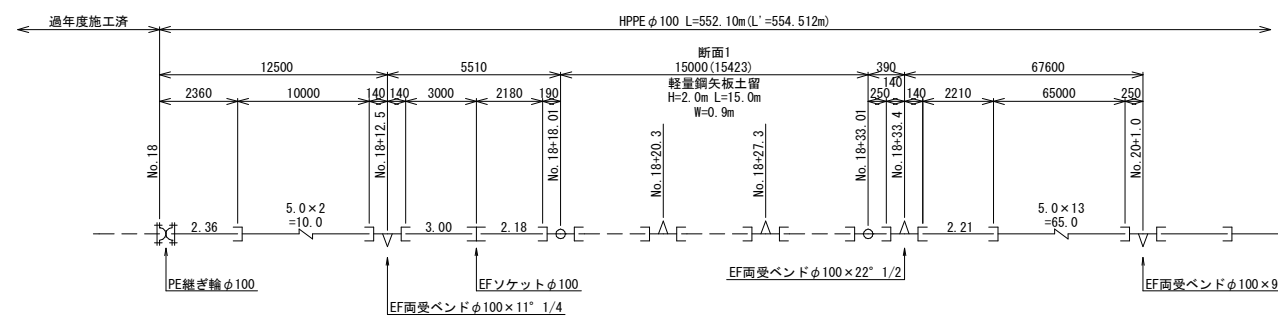
平面図(1)

S=1:500



詳細図(1)

S=1:Free

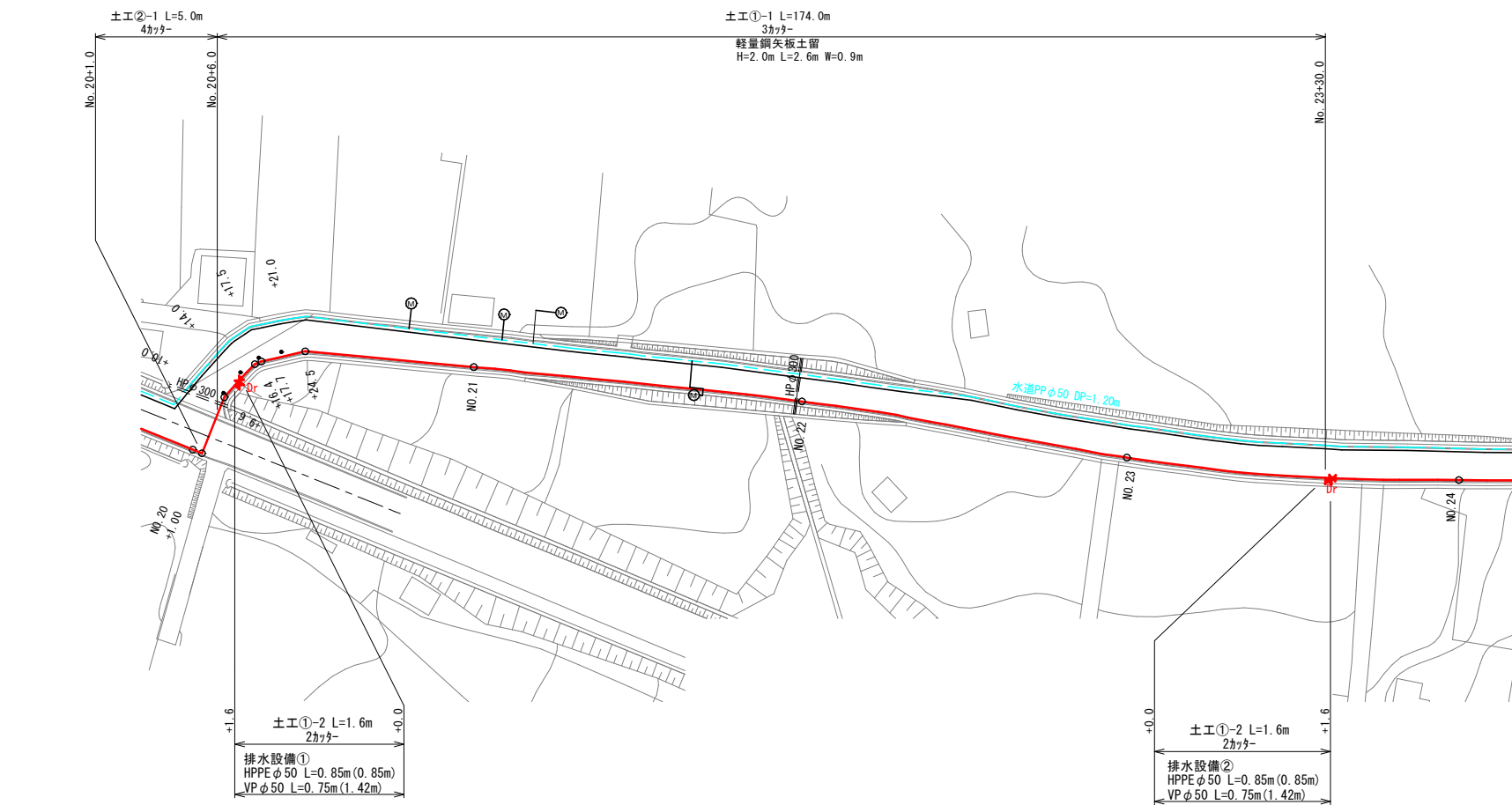


事業名	上水工第1号		
業務名	緊急連絡管整備工事(緑ヶ丘地区)		
図面名称	平面詳細図(1)		
縮尺	S=1:500 S=1:Free		
施工年度	令和 8 年度	中 継 図 面	2 / 12
	北秋田市		

平面図 (2)

S=1:500

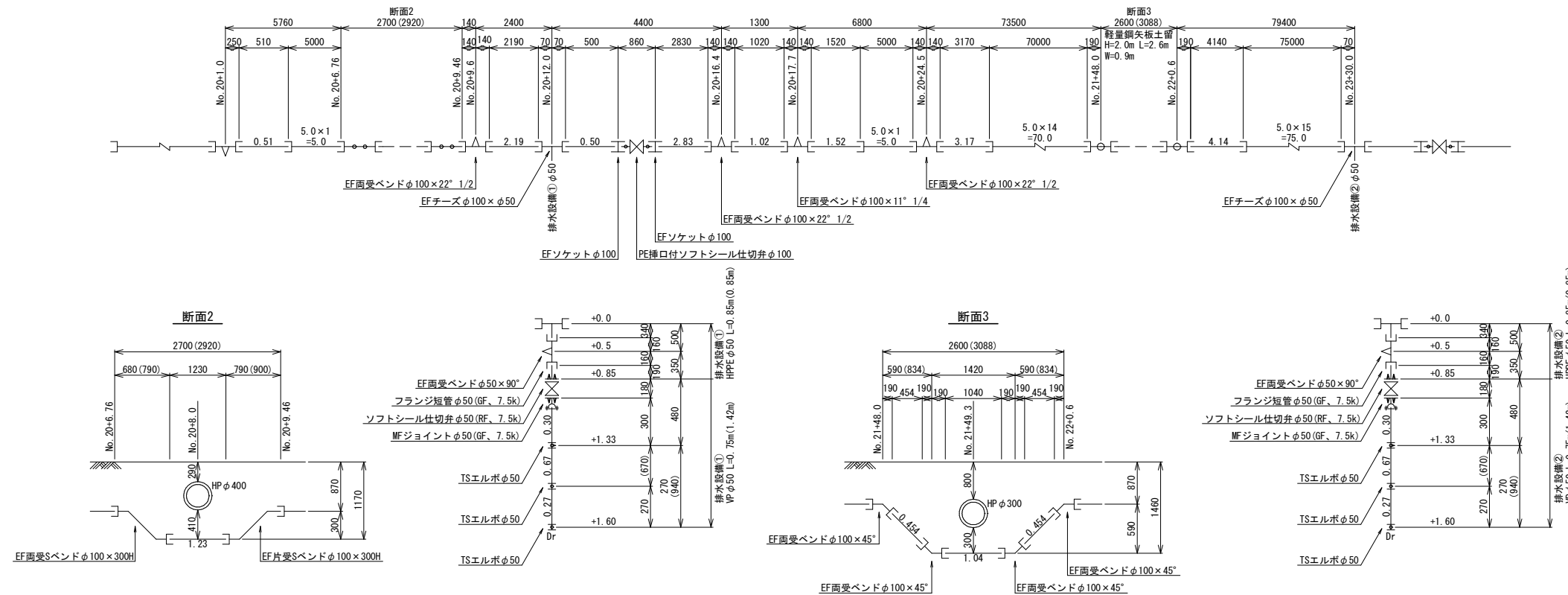
HPPE φ100 L=552.1m (L'=554.5m)



詳細図 (2)

S=1:Free

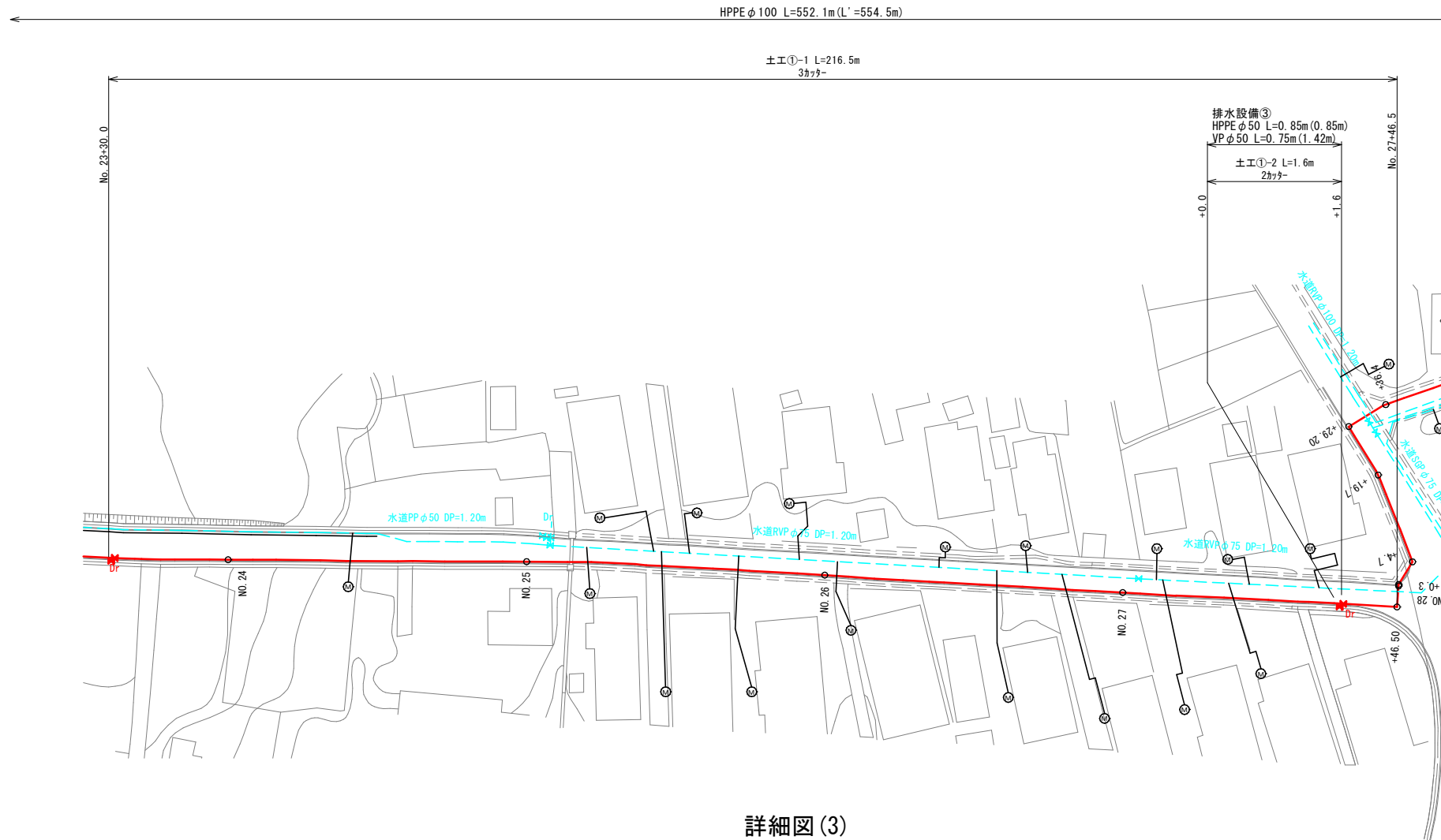
HPPE φ100 L=552.10m (L'=554.512m)



事業名	上水工第1号		
業務名	緊急連絡管整備工事 (緑ヶ丘地区)		
図面名称	平面詳細図 (2)		
縮尺	S=1:500 S=1:Free		
施工年度	令和 8 年度	中 縮 図	3 / 12
北秋田市			

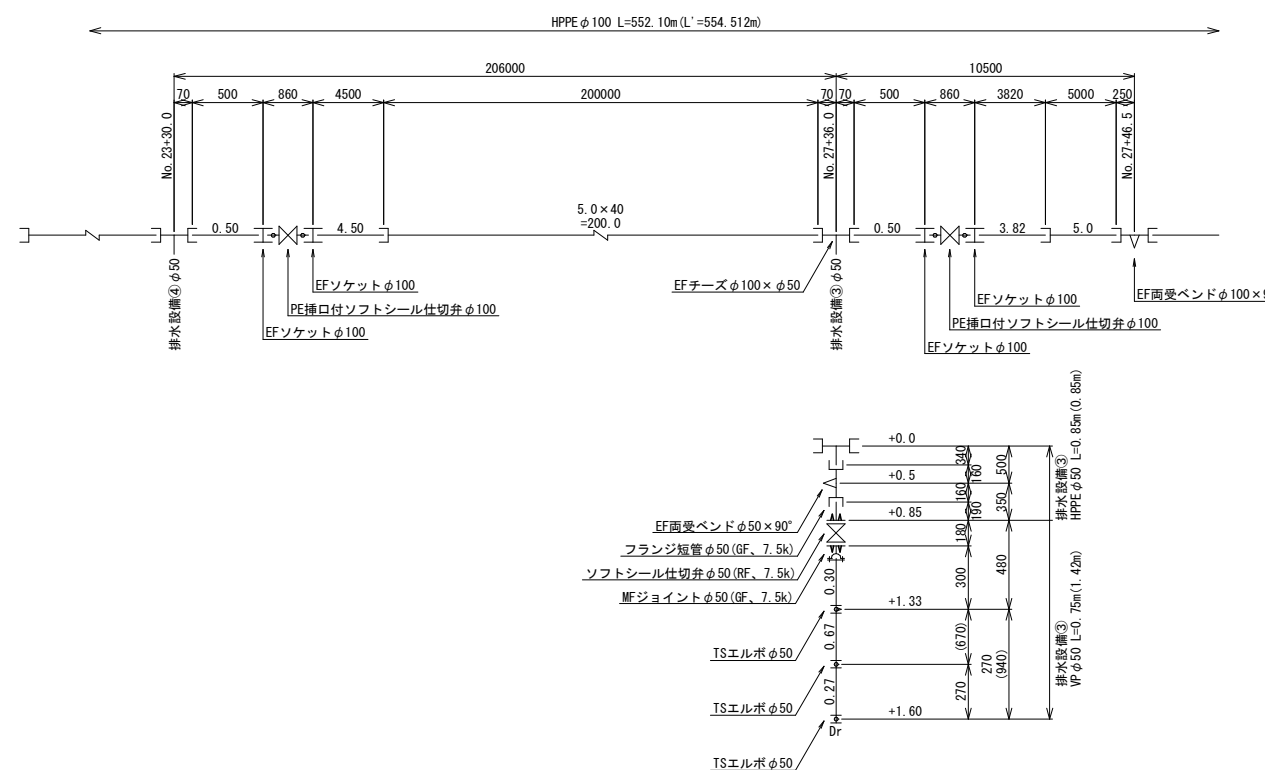
平面図(3)

S=1:500



詳細図(3)

S=1:Free

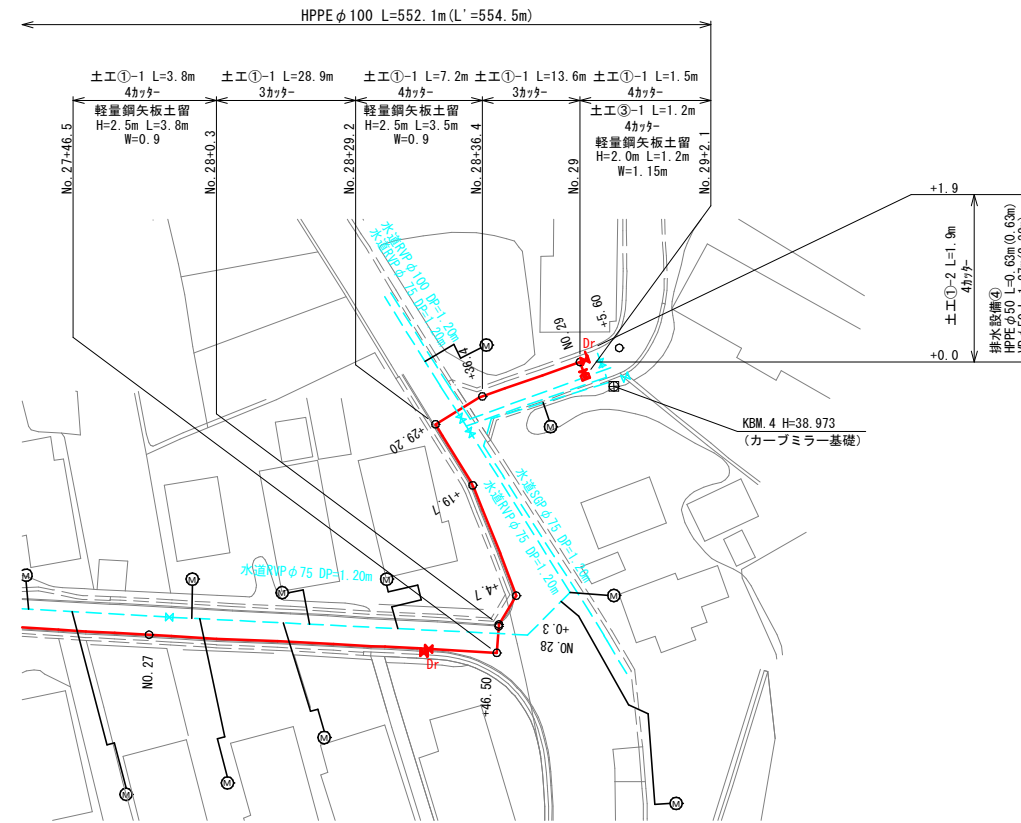


事業名	上水工第1号		
業務名	緊急連絡管整備工事(緑ヶ丘地区)		
図面名称	平面詳細図(3)		
縮尺	S=1:500 S=1:Free		
施工年度	令和 8 年度	中 審 図	4 / 12
北秋田市			



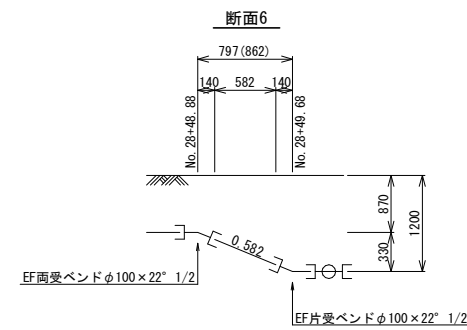
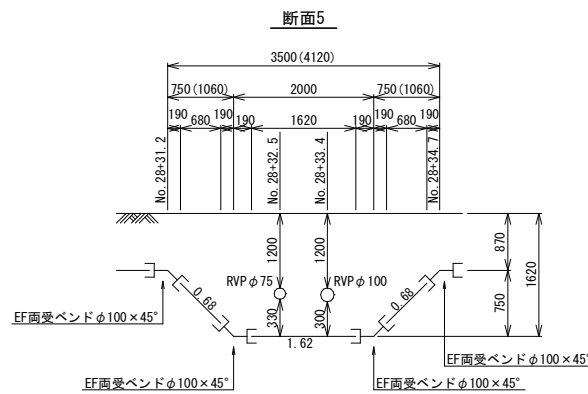
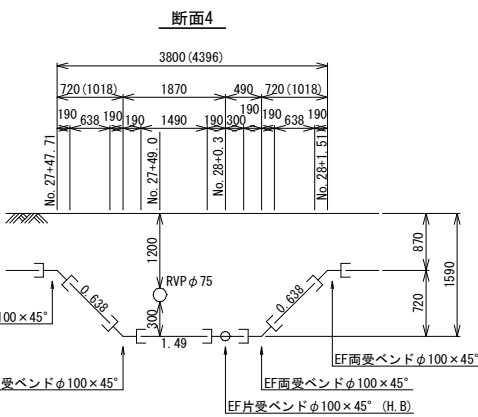
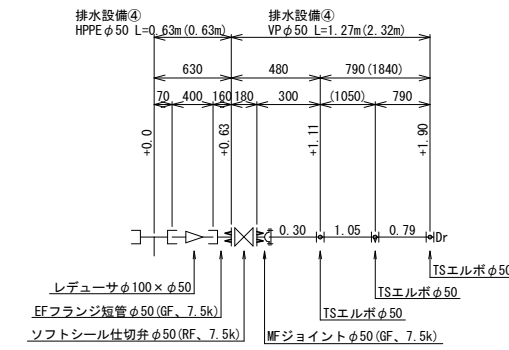
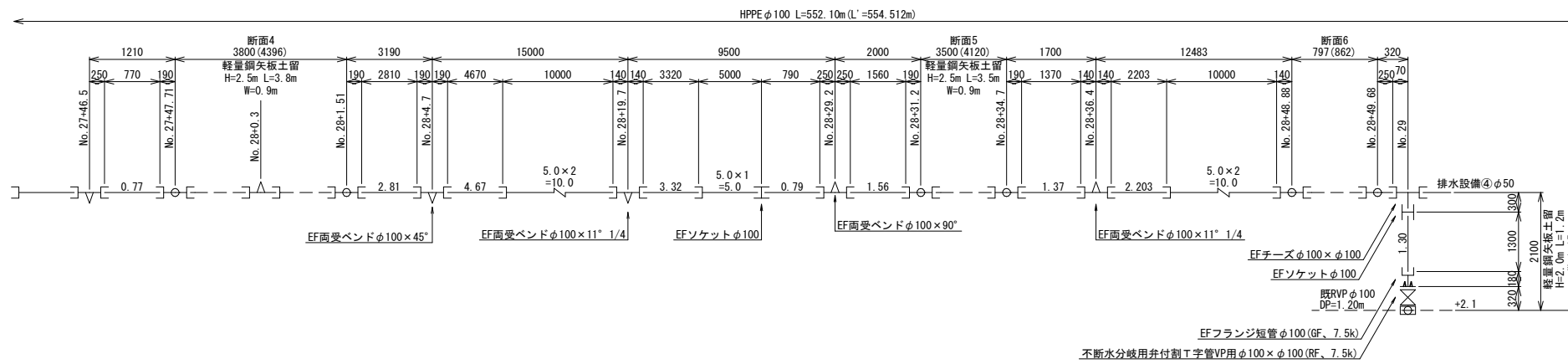
平面図(4)

S=1:500



詳細図(4)

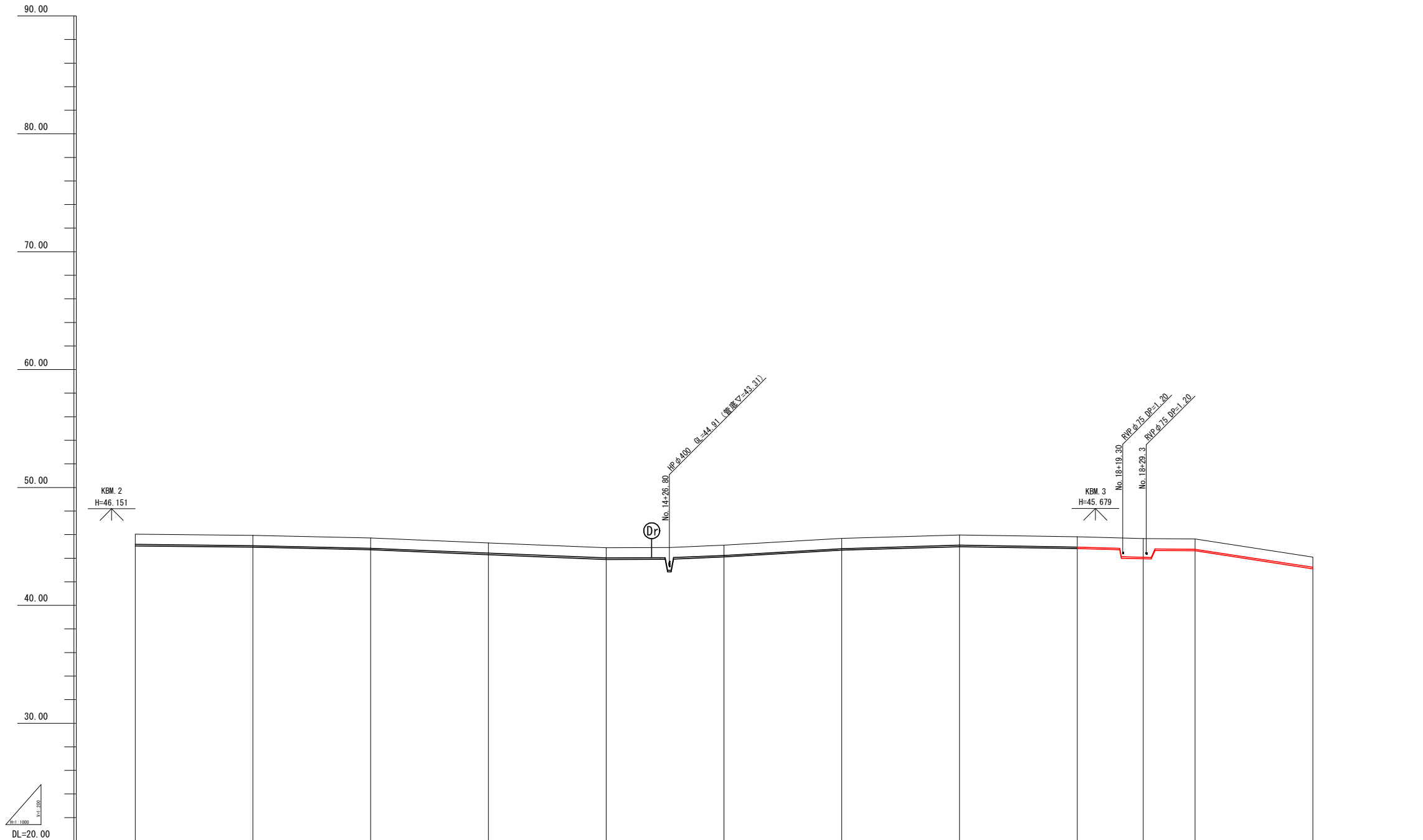
S=1:Free



事業名	上水工第1号	
業務名	緊急連絡管整備工事(緑ヶ丘地区)	
図面名称	平面詳細図(4)	
縮尺	S=1:500 S=1:Free	
施工年度	令和8年度	5
北秋田市	中継図	12

縦断図(1)

V=1:200
H=1:1000

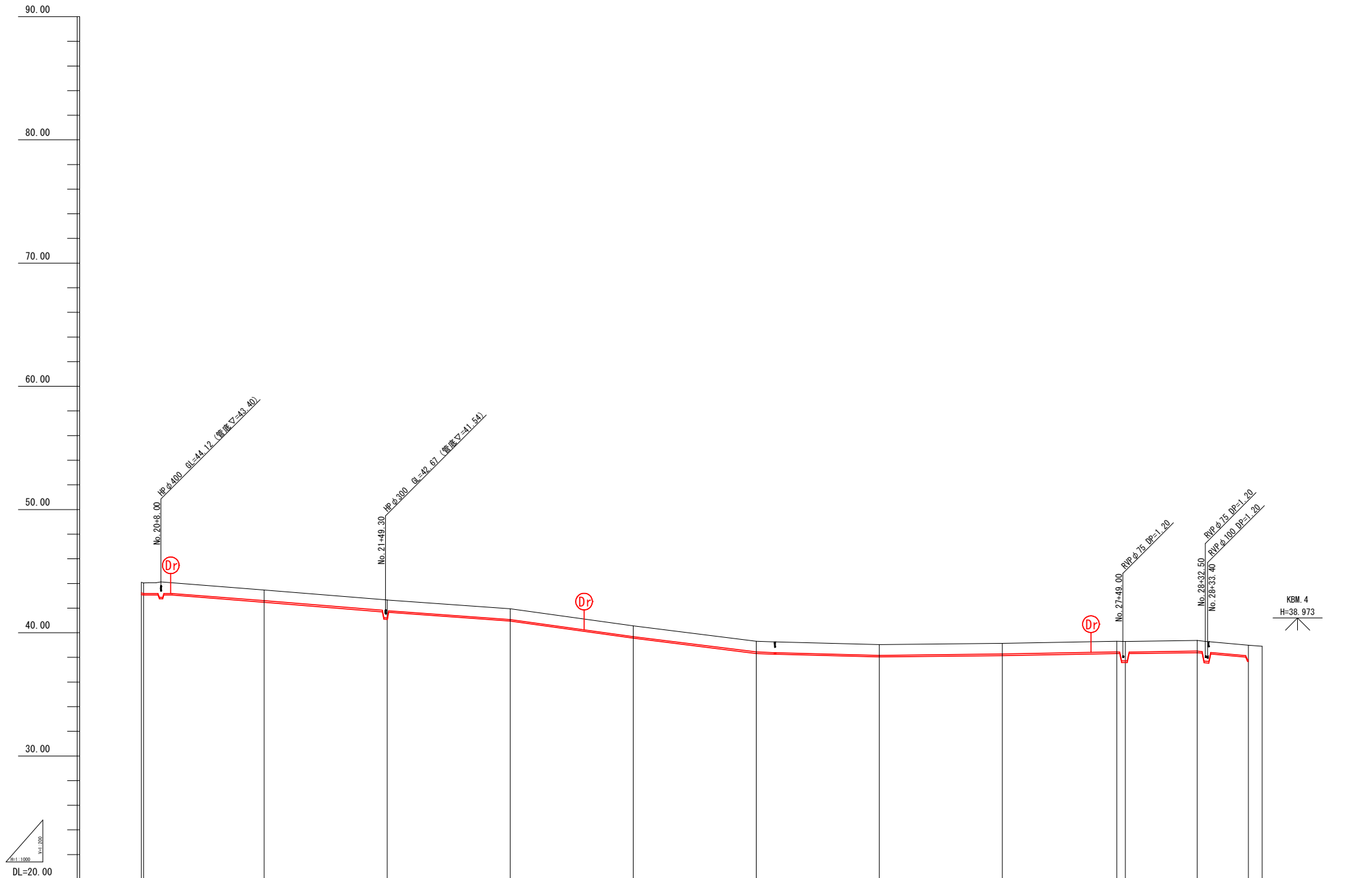


管径延長														HPPE φ100 L=552.1m	
土被り	0.87	0.87	0.87	0.87	0.87	0.87	0.87	0.87	0.87	0.87	0.87	0.87	1.56	0.87	0.87
管中心高	45.11	45.00	44.78	44.37	43.96	44.17	44.75	45.04	44.88	44.04	44.70	43.17			
地盤高	46.04	45.93	45.71	45.30	44.89	45.10	45.68	45.97	45.81	45.66	45.63	44.10			
追加距離	500.00	550.00	600.00	650.00	700.00	723.00	750.00	800.00	850.00	900.00	928.00	950.00	1000.00		
点間距離	50.00	50.00	50.00	50.00	50.00	23.00	27.00	50.00	50.00	50.00	28.00	22.00	50.00		
測点	NO.10	NO.11	NO.12	NO.13	NO.14	NO.14 +23.0	NO.15	NO.16	NO.17	NO.18	+28.00	NO.19	NO.20		

事業名	上水工第1号		
業務名	緊急連絡管整備工事(緑ヶ丘地区)		
図面名称	縦断図(1)		
縮尺	V=1:200 H=1:1000		
施工年度	令和 8 年度	中 断 図	6 12
	北秋田市		

縦断図(2)

V=1:200
H=1:1000

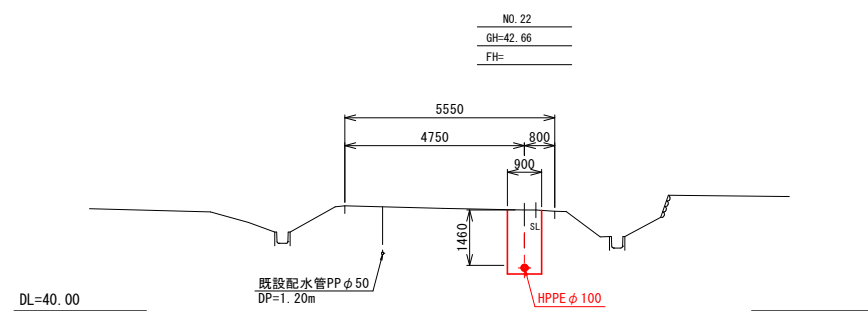
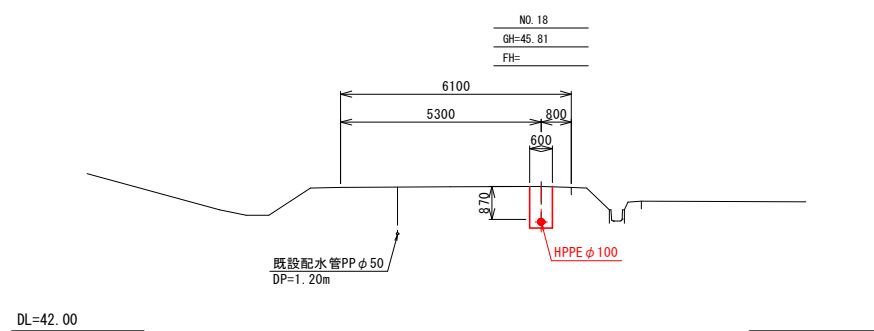
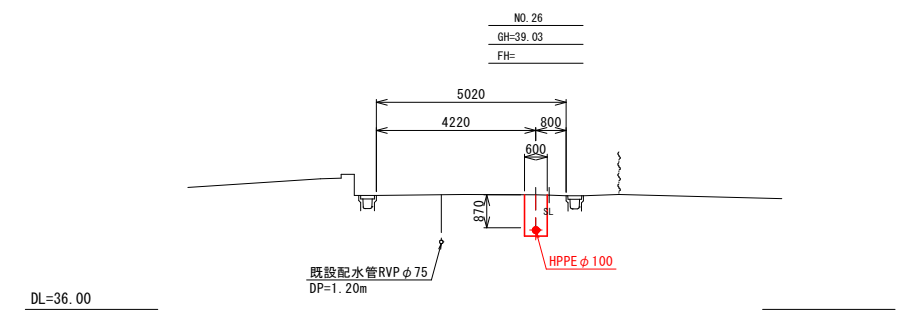
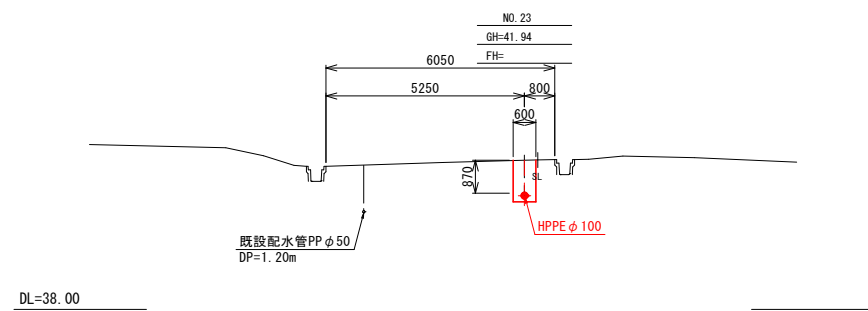
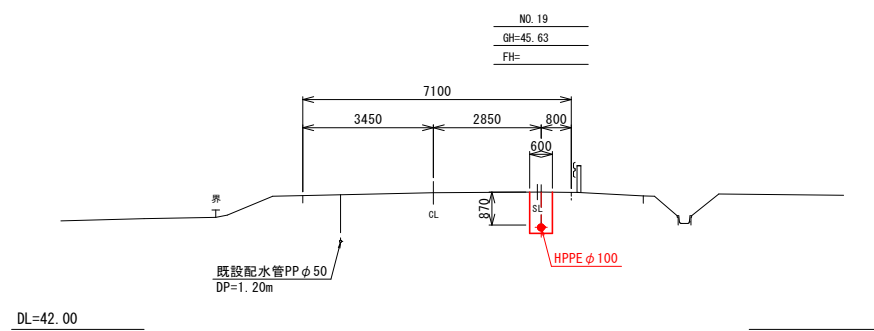
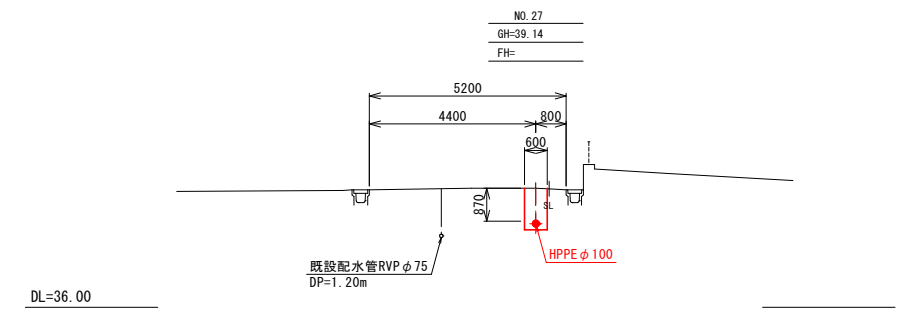
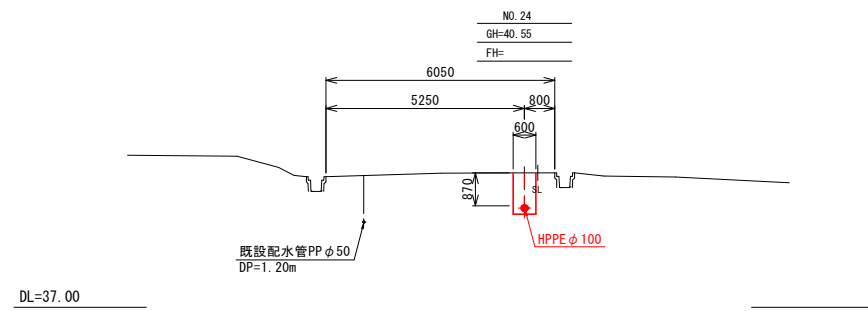
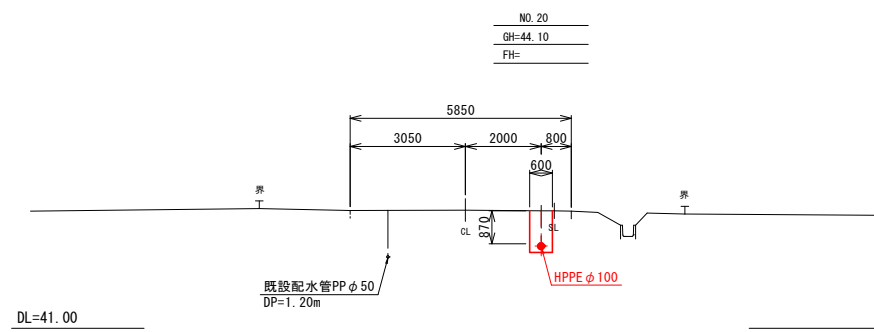
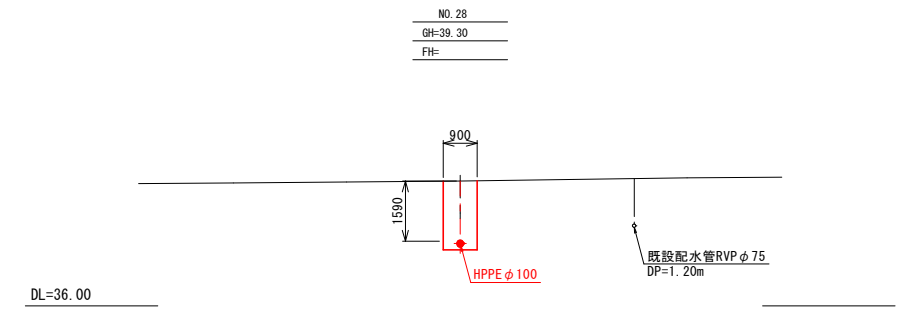
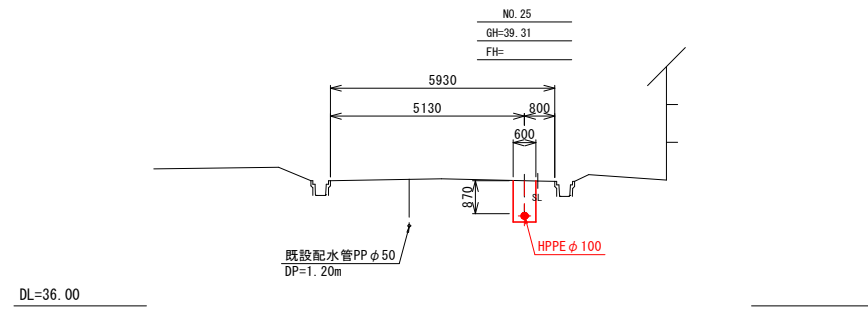
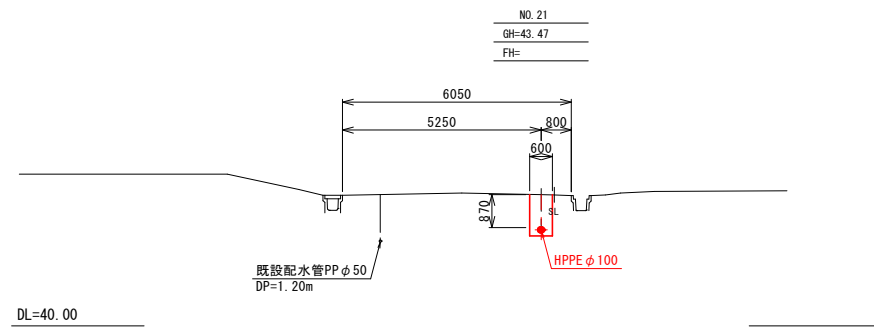


管径延長	HPPE φ100 L=552.1m													
土被り	0.97	0.97	0.97	1.46	0.97	0.97	0.97	0.97	0.97	0.97	0.97	1.20		
管中心高	43.17	43.12	42.54	41.14	41.01	39.62	38.38	38.10	38.21	38.38	37.65	38.45	37.73	
地盤高	44.10	44.05	43.47	42.66	41.94	40.55	39.31	39.03	39.14	39.31	39.30	39.38	38.99	38.91
追加距離	1000.00	1001.00	1050.00	1100.00	1150.00	1200.00	1250.00	1300.00	1350.00	1395.50	1400.00	1423.20	1450.00	1455.60
点間距離	50.00	1.00	49.00	50.00	50.00	50.00	50.00	50.00	50.00	46.50	3.50	29.20	20.80	5.60
測点	No. 20 +1.00	No. 21	No. 22	No. 23	No. 24	No. 25	No. 26	No. 27	No. 28 +46.50	No. 28 +29.20	No. 29 +5.60	No. 29 +5.60	No. 29 +5.60	No. 29 +5.60

事業名	上水工第1号		
業務名	緊急連絡管整備工事(緑ヶ丘地区)		
図面名称	縦断図(2)		
縮尺	V=1:200 H=1:1000		
施工年度	令和 8 年度	7	12
北秋田市			

横断図(1)

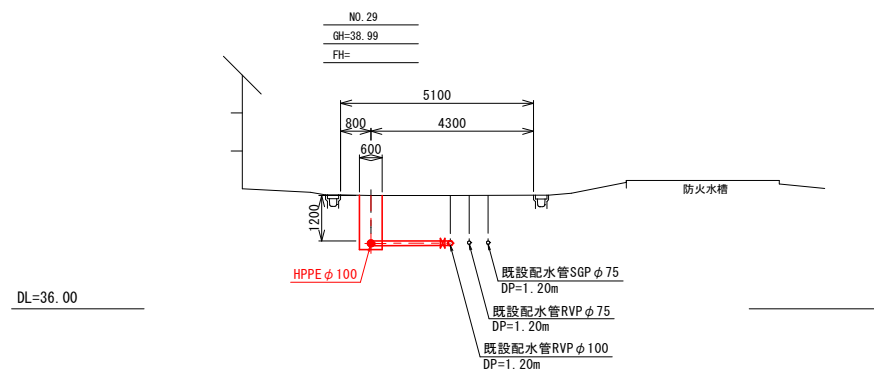
S=1:100



事業名	上水工第1号		
業務名	緊急連絡管整備工事(緑ヶ丘地区)		
図面名称	横断図(1)		
縮尺	S=1:100		
施工年度	令和 8 年度	吹	8
	北秋田市	断	12

横断図(2)

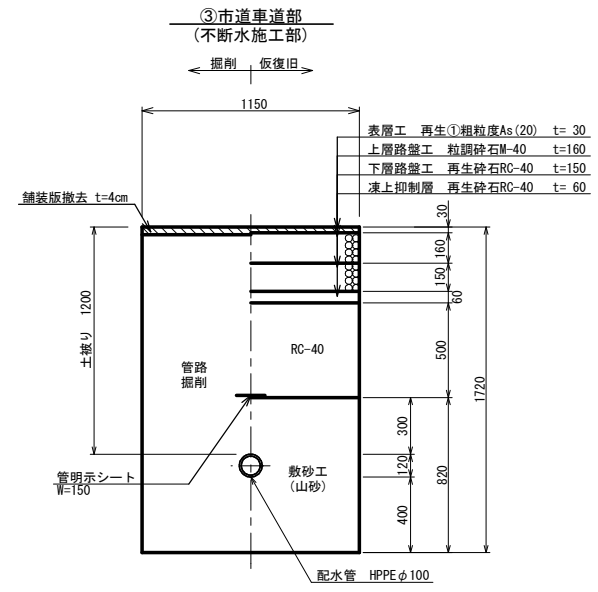
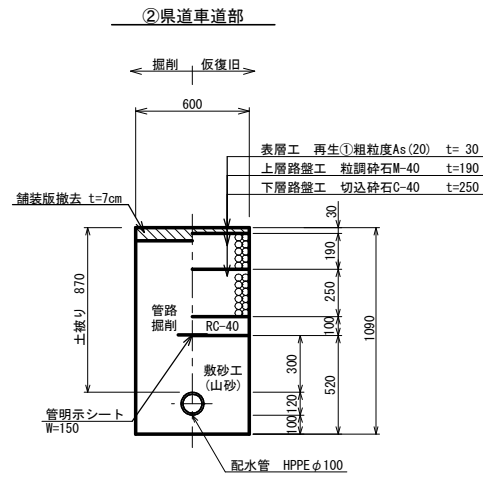
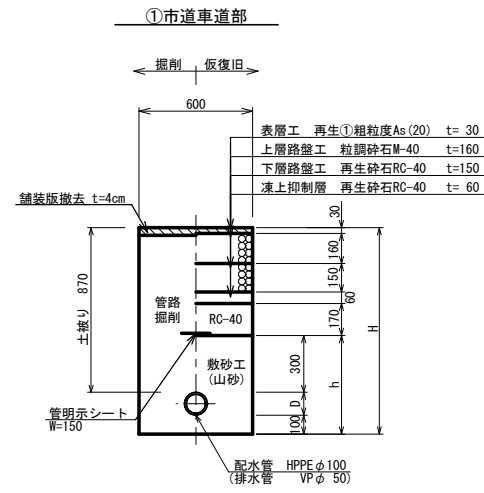
S=1:100



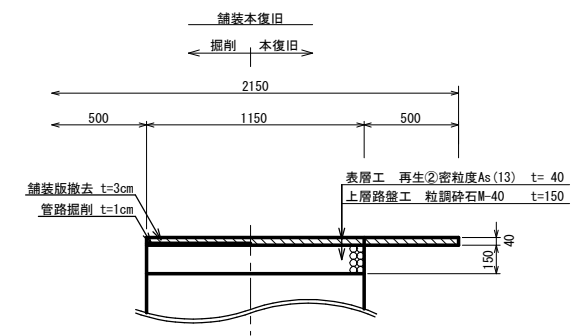
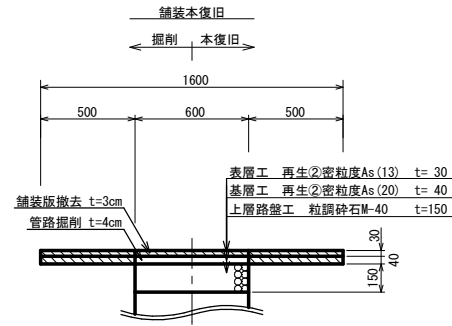
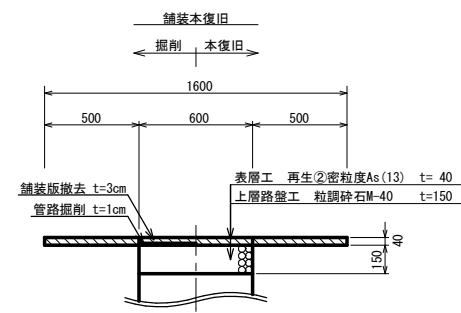
事業名	上水工第1号		
業務名	緊急連絡管整備工事(緑ヶ丘地区)		
図面名称	横断図(2)		
縮尺	S=1:100		
施工年度	令和 8 年度	北 秋 田 市	9 / 12
	北秋田市		

標準掘削断面図

S=1:20



番号	口径	D	H	h	備考
①-1	φ100	120	1090	520	
①-2	φ50	60	1030	460	



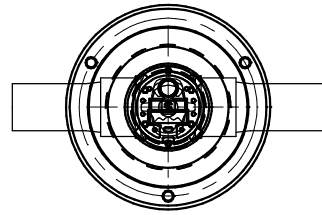
事業名	上水工第1号		
業務名	緊急連絡管整備工事(緑ヶ丘地区)		
図面名称	標準掘削断面図		
縮尺	S=1:20		
施工年度	令和 8 年度	吹抜 掘削 図	10 / 12
	北秋田市		

配管付帯設備標準図

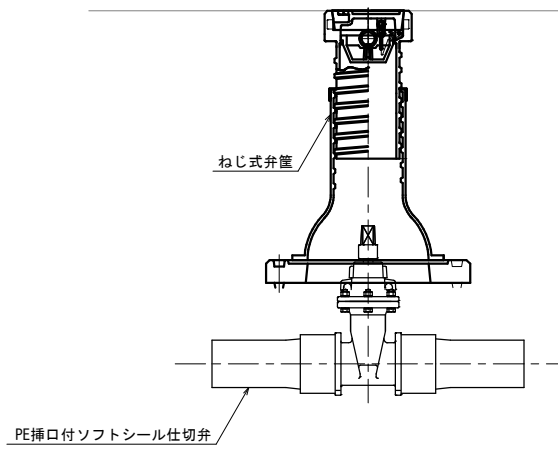
S=1:10

仕切弁設置詳細図

平面図

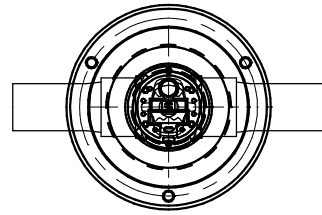


断面図

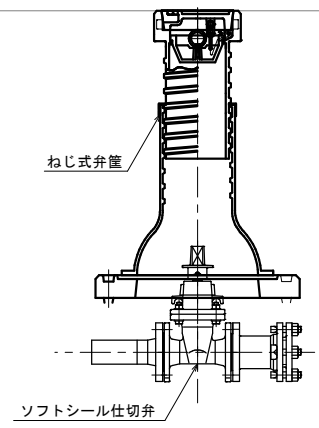


排泥弁設置詳細図

平面図



断面図

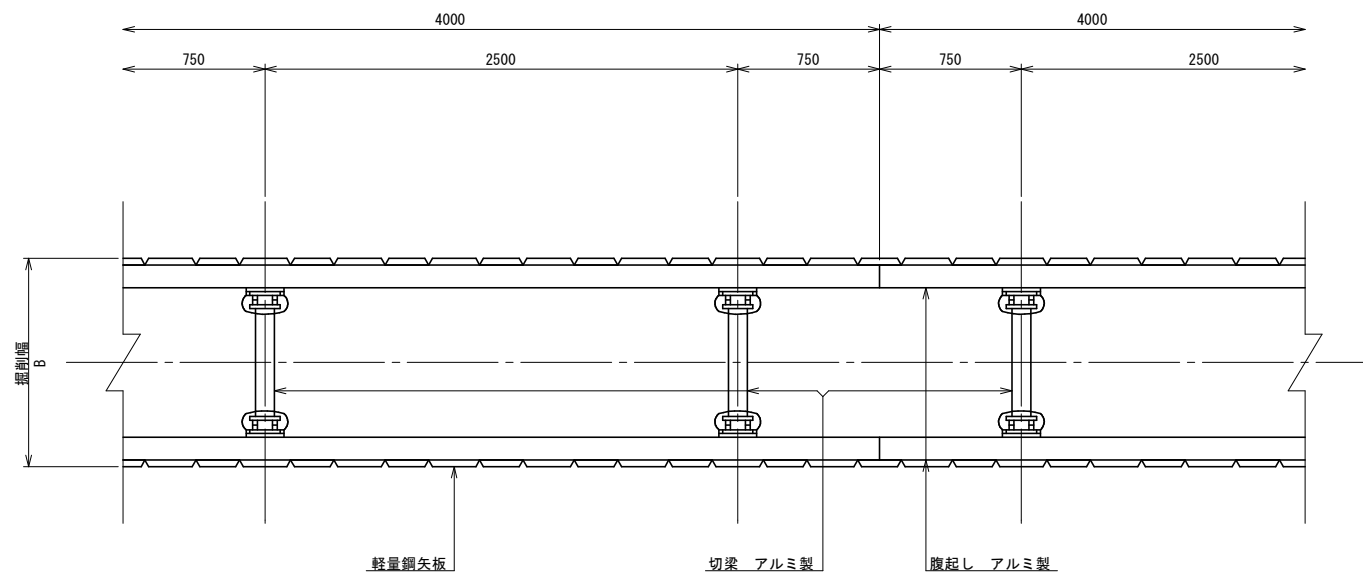


事業名	上水工第1号		
業務名	緊急連絡管整備工事（緑ヶ丘地区）		
図面名称	配管付帯設備標準図		
縮尺	S=1:10		
施工年度	令和 8 年度	吹 巻 区	11 / 12
	北秋田市		

軽量鋼矢板土留工標準図

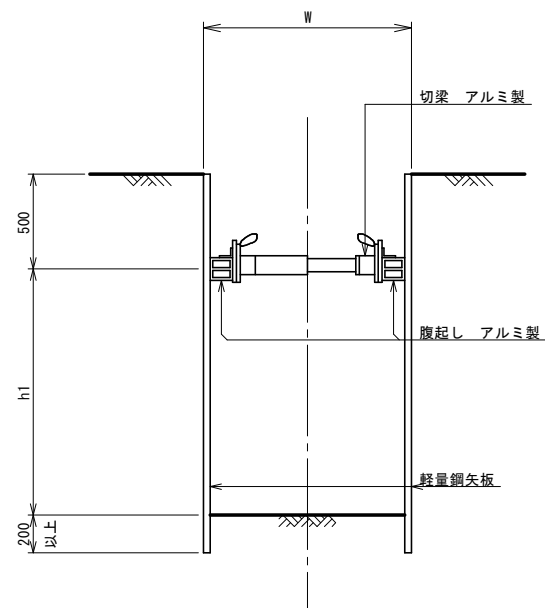
S=1:20

平面図



一段支保断面図

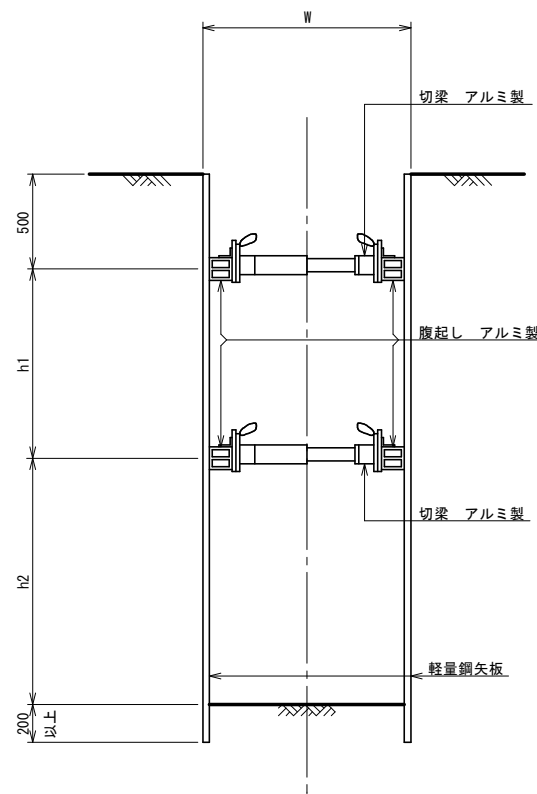
(掘削深 ≤ 2.0m)



鋼矢板長 (m)	掘削深 H
2.0	1.5 < H ≤ 1.8
2.5	1.8 < H ≤ 2.0

二段支保断面図

(2.0m < 掘削深 ≤ 3.5m)



鋼矢板長 (m)	掘削深 H
2.5	2.0 < H ≤ 2.3
3.0	2.3 < H ≤ 2.8
3.5	2.8 < H ≤ 3.3
4.0	3.3 < H ≤ 3.5

事業名	上水工第1号		
業務名	緊急連絡管整備工事(緑ヶ丘地区)		
図面名称	軽量鋼矢板土留工標準図		
縮尺	S=1:20		
施工年度	令和 8 年度	仕様 図	12 / 12
	北秋田市		