

図書館だより

発行者
鷹巣図書館
夏号

図書館には、夏休みの宿題や自由研究をお助けする本、たくさん置いてます！
暑い日はぜひ、涼しい図書館で♪

鷹巣

ネコが顔をあらうと雨がふるって、ホントかな？



ネコは天気をあてられる？
かんちく たかこ/文
高橋 和枝/絵 坂崎 希実/原案
講談社

鷹巣

手は第2の脳って知ってた？
手のひみつのせかいへようこそ



動かすのが楽しくなる
手のひみつ
今泉 忠明/監修
植木 美江/絵 根橋 明日美/文
創元社

森吉

ゆらゆら ざらざら ふさふさ？
森のふしぎを、目で耳で鼻で舌で
さわってみよう



森のふしぎをさがしに
星野 秀樹/写真・文
アリス館

鷹巣

たいへん！デコピンは始球式で使う
ラッキーボールを忘れてきてしまい…



デコピンのとくべつないちにち
大谷 翔平/文 マイケル・ブランク/文
ファニー・リム/絵
田中 亜希子/日本語版訳
ポプラ社

阿仁

桃太郎は、シンデレラは、浦島太郎は、
あのとときどう思っていたのか。
童話を一人称で語り直した童話集



ぼくは鬼がこわいと思いました。
主人公自ら語る童話集
クゲ ユウジ/文
岡村 優太/絵 柴田 ケイコ/絵
ニシワキ タダシ/絵
中央公論新社

阿仁

自然の中での体験・釣り
たくさんのことを学べるけど、
川や海は心配…
これがあれば初心者でも安心！



プロが教える親子釣り読本
安心&安全に子どもと楽しく
楽しむコツ
山口 充/監修
メイツユニバーサルコンテンツ



読んでみよう、郷土資料

鷹巣地区

森吉地区

いせどうくん

鷹巣



増補改訂版

はじめての土偶

譽田 亜紀子 / 著
武藤 康弘 / 監修

「どぐう」見たことありますか？
土偶とは、今よりもずっと昔、1万6000年以上前までさかのぼって昔、縄文時代に作られた土の人形です。自然の神様にいのりするために作られた、「いのりの道具」です。この本は、全国のいろいろな土偶がのっています。もちろん、北秋田市の伊勢堂岱遺跡から発掘された板状土偶（いせどうくんでおなじみの）ものっているのので探してみてくださいね！

鷹巣

森吉

合川

阿仁



阿仁川のたび
母と子の絵本ものがたり
建設省東北地方建設局
森吉山ダム工事事務所
無明舎出版

さやかとお母さんが阿仁川をめぐるお話。ほのぼのとしたイラストや写真から、川やそこに生活する人を知ることができます。山や川は今も昔も変わらずそこにありますが、そこに住む人や生活は日々変化します。この本は、1995年（平成7年）に出版された本なので、今からもう31年前です。みんなが生まれるよりも前の森吉は、どんなだったのか。この本で見てください。

合川地区

阿仁地区

鷹巣

森吉

合川

阿仁



わだつみのうた
合川南小学校地震津波
遭難記録編纂 / 著
秋田書房

「わだつみ」とは海の神様のことを言います。「うた」とは鎮魂歌、レクイエムの意味です。1983年5月26日正午に、地震がありました。日本海中部地震と呼ばれたそれは、震度5強の大きな揺れでした。男鹿半島に社会見学に来ていた合川南小学校の児童45名、先生2名、運転手さん2名、計49名が津波にのみこまれ、13名の子どもたちが亡くなりました。この本は、その子どもたちを忘れないように、天国で幸せにしていますようにという祈りを込めて作られた本です。

鷹巣

合川

阿仁



阿仁町伝承・民話
（第一集）
秋田県文化財保護協会
阿仁町支部 / 編
阿仁町教育委員会

阿仁には、昔からの言い伝えが多く残っています。この阿仁町伝承民話は全部で5巻からなるシリーズです。民話、というとかたく聞こえるかもしれませんが、秋田弁で書かれた昔話、昔っことも呼ばれます。人や動物、山や滝、阿仁の自然の中で生活してきた人々の信仰や願いや思いが、たくさん込められています。安の滝の悲恋物語、森吉山の鬼の話、阿仁鉾山発見の話、などなど。阿仁の地区に伝わるお話が小さな本にぎゅっと詰まっています。このお話を読んで、実際に阿仁の町を探検してみても楽しいかもしれません。



鷹巣

おはなしでてこい

【たまたぼこ】
第3土曜日・14時
7/18、8/15
(文化会館1F会議室)



森吉

おはなしぱれっと

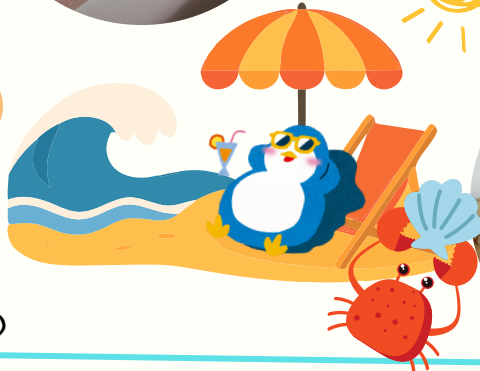
【にじいろぱれっと】
第2土曜日・14時
7/11、8/8
(森吉図書館)



鷹巣

おはなしでてこいみに

【たまたぼこ】
第1日曜日・11時
7/5、8/2
(鷹巣図書館幼児コーナー)



合川

おはなし会ちょこっと

【おはなしピッコロ】
第4土曜日・14時
7/25
(合川公民館)



鷹巣

オヌヌ



こどものとものおはなしブック

絵本からうまれた料理と工作レシピ
こどものとも編集部/編 福音館書店

「お料理すること、食べる
こと」が大好きなぐりとぐ
らのサラダやサンド、ぐる
んぱの大きなビスケット…
絵本の世界から飛び出し
て、おいしいものや、楽し
いものを作ってみませんか？料理のレシピ以外に
も、工作も載っています。

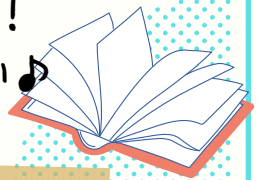
SUMMER SPECIAL

「なつのおはなし会」

いつ：8/18(火) 10時

ところ：合川公民館ホール

新しい大型絵本も続々登場！
どなたもぜひおいでください♪



7月						
日	月	火	水	木	金	土
			1	2	3	4
5	6	7	8	9	10	11
12	13	14	15	16	17	18
19	20	21	22	23	24	25
26	27	28	29	30	31	

8月						
日	月	火	水	木	金	土
						1
2	3	4	5	6	7	8
9	10	11	12	13	14	15
16	17	18	19	20	21	22
23	24	25	26	27	28	29
30	31					

休館のお知らせ

蔵書点検のため、下記のとおり
休館します。ご理解とご協力を
よろしくお願いいたします。

森吉図書館

6/30(火)~7/3(金)

合川図書室

7/7(火)~7/9(木)

阿仁図書室

7/14(火)~7/16(木)

■鷹巣・森吉休館日

○鷹巣休館日

□森吉休館日

《貸出冊数》

図書7冊 雑誌1冊

DVD2点

《貸出期間》

15日間

鷹巣図書館

☎ 62-1707

平日 9:00~19:00

土日 9:00~17:00

森吉図書館

☎ 72-3192

9:00~17:00

合川図書室

☎ 78-2114

8:30~19:00

阿仁図書室

☎ 82-2220

8:30~19:00

WEB予約も可能!



蔵書検索





ひらいたそのページから
心の旅がはじまります。
新しい出会いがあなたを
待っています...

ぶっくまくん