

災害復旧工事の実施による

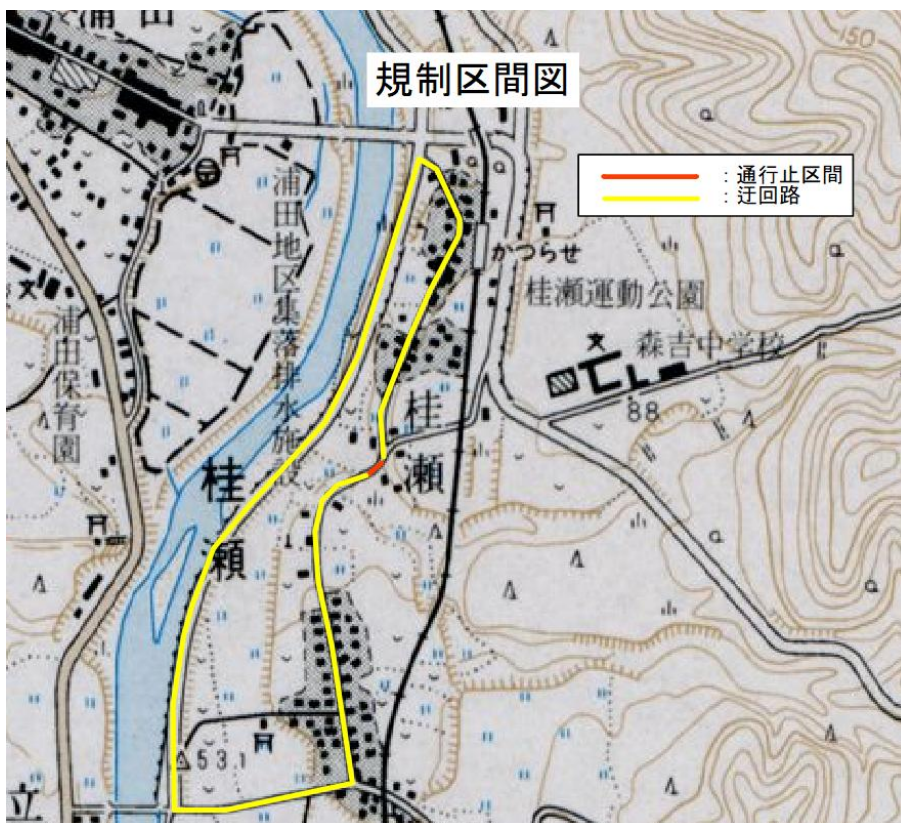
2級市道 桂瀬駅前線 通行規制

のお知らせ

桂瀬駅前線において災害復旧工事を行うため、下記のとおり終日全面通行止といたします。市道をご利用の皆様には、ご不便をおかけいたしますが、ご理解、ご協力をお願いいたします。

記

1. 場 所 北秋田市桂瀬字間内沢出口 地内
2. 期 間 令和8年6月12日(金)～令和8年6月26日(金)
3. 規制内容 終日全面通行止
4. 施工業者 有限会社千葉建設
5. その他 上記規制期間中は、工事車両が通りますのでご注意願います。



【問い合わせ先】

発注者：北秋田市建設部建設課工務係 電話 0186-72-5244
施工業者：有限会社千葉建設 電話 0186-62-9826