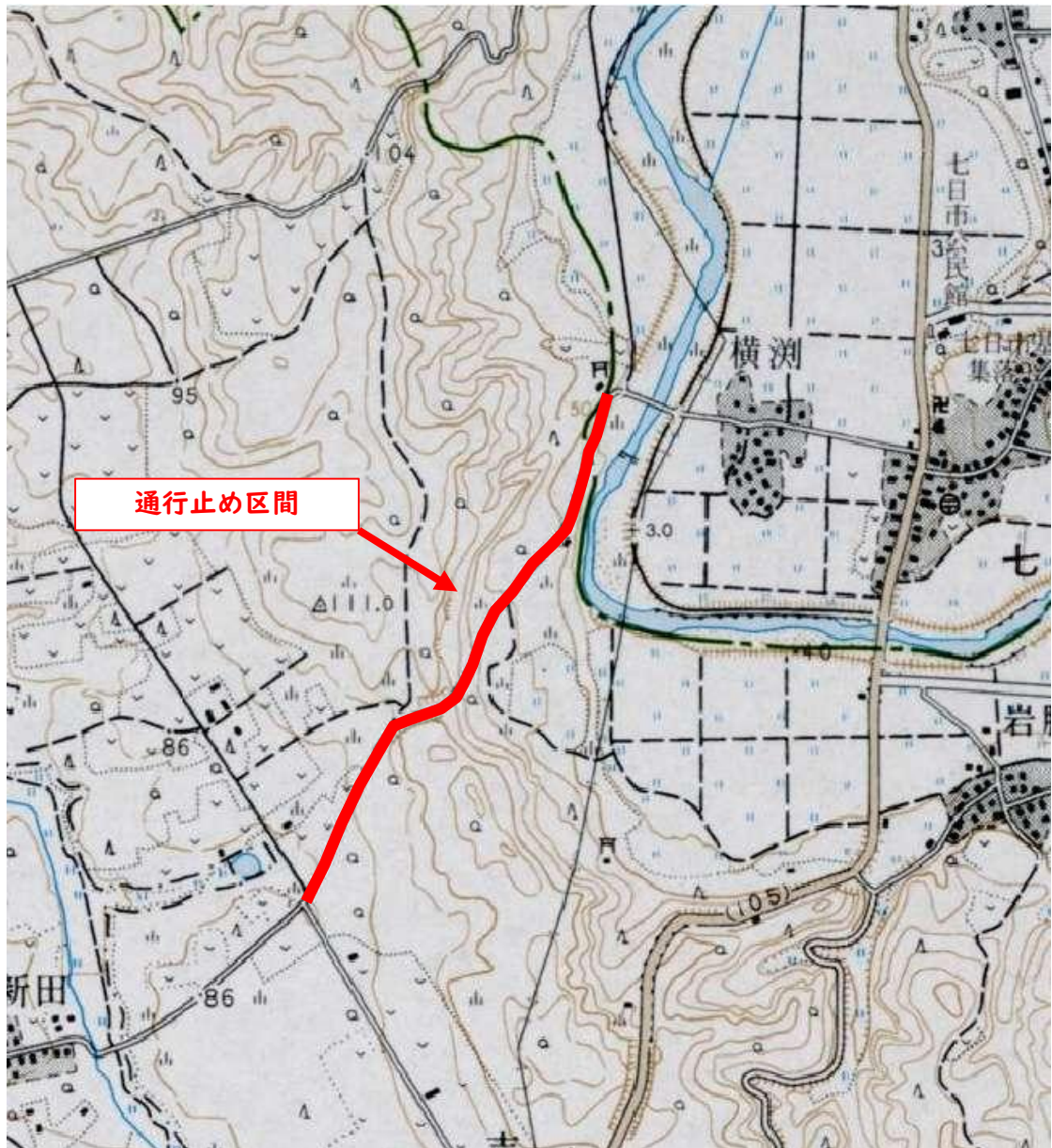


# 市道 中新田横湊線 通行規制について

斜面崩落の恐れに伴う**全面通行止め**となります。

記

1. 場 所 北秋田市七日市字古館下 地内
2. 期 間 令和8年5月13日(水)~当面の間
3. 規制内容 終日全面通行止



【お問い合わせ先】

北秋田市建設部建設課管理係

電話 0186-72-3116