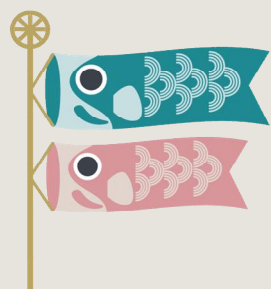


5

2026



阿仁診療所

日	月	火	水	木	金	土
26	27 内科 外科・歯科	28 内科 外科・歯科	29 休	30 総合診療科 外科・歯科	1 外科 歯科休診	2 外科 歯科休診
3 休	4 休	5 休	6 休	7 総合診療科 外科・歯科	8 外科・歯科	9 休
10 休	11 内科 外科・歯科	12 消化器内科 外科・歯科	13 整形外科 内科・歯科	14 総合診療科 外科・歯科	15 外科・歯科	16 外科 歯科休診
17 休	18 内科 外科・歯科	19 消化器内科 外科・歯科	20 整形外科 内科・歯科	21 総合診療科 外科・歯科	22 外科・歯科	23 休
24 休	25 内科 外科・歯科	26 消化器内科 外科・歯科	27 整形外科 内科・歯科	28 総合診療科 外科・歯科	29 外科・歯科	30 外科 歯科休診
休 31						

☆お知らせ☆ 5月1日(金)、5月2日(土)、5月16日(土)、5月30日(土) 歯科休診となります