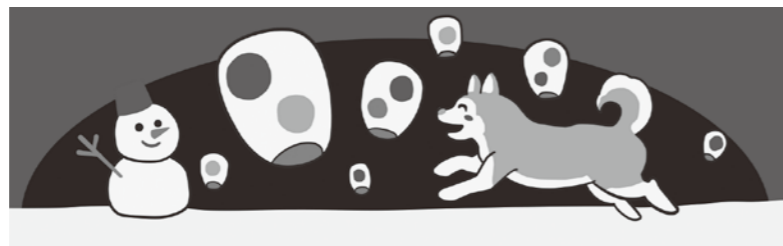


※各二次元バーコードは市のホームページに繋がります。

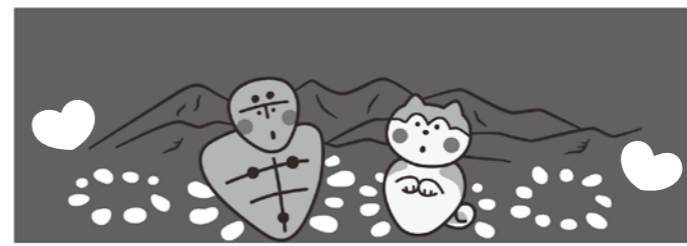
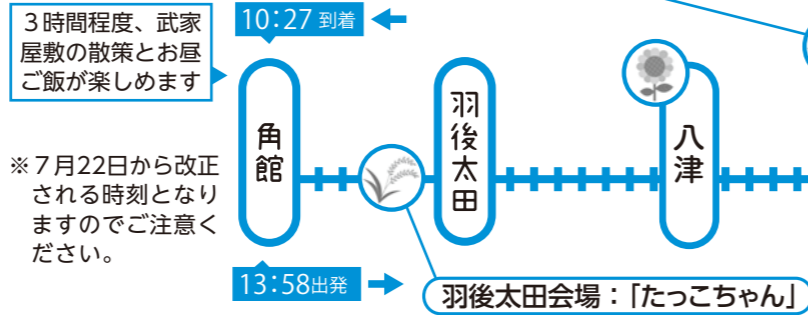


【笑内地区】  
 今年の会場とは異なり線路を挟んで向かい側となります。

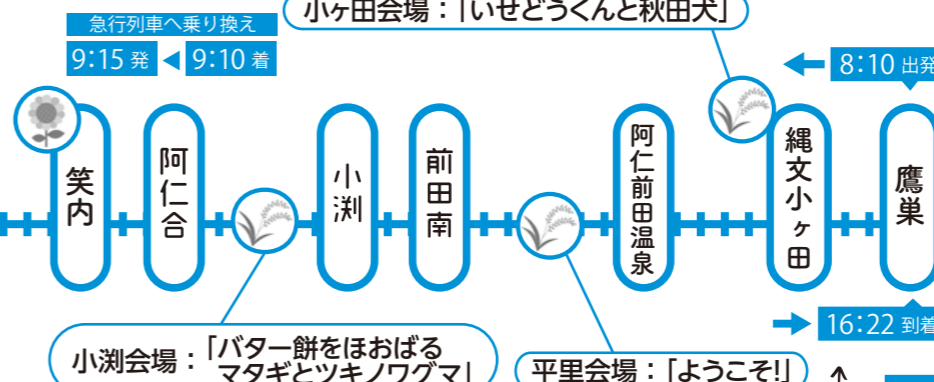
【八津地区】  
 今年新たにひまわり迷路を制作します。



上桧木内会場：「舞い上がれ！」



小ヶ田会場：「いせどうくと秋田犬」



夏の風物詩 田んぼアート



内陸線に乗るならお得な切符で

- ワンデーパス(1日乗り放題) 全線タイプ 2,500円
- Aタイプ(鷹巣～松葉) 2,000円
- Bタイプ(阿仁前田温泉～角館) 2,000円
- ツーデーパス(2日間乗り放題) 全線タイプ 3,500円

各バス小人半額、急行利用可

**ひまわり畑の笑内**  
**ひまわり迷路の八津**

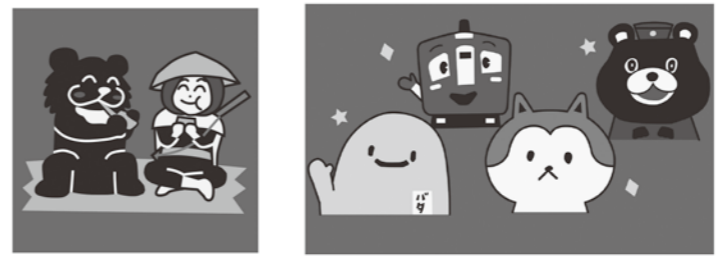
【実施期間】  
 7月下旬から8月中旬(予定)  
 ※ひまわりの生育状況によって前後する可能性があります。また、大雨等により急きよ迷路を閉鎖する場合があります。

【注意事項】  
 ・近隣の方の迷惑となる行為(ごみのポイ捨て、早朝夜間の入場等)はお控えください。  
 ・会場がぬかるんでいる場合がありますので、必要に応じて長靴のご用意をお願いします。

【問合せ】  
 内陸線再生支援室 ☎82-2114

【入場無料】  
 【撮影スポット】  
 【お子様と】  
 【駅近 徒歩1分以内】

ひまわり生育の様子等を随時お知らせします。



田んぼアートの鑑賞は列車から見るのが一番！  
 角館も散策できる日帰りモデルコースがこちら

新企画盛りだくさんの今年の田んぼアート

- 1. アートデザインの公募**  
 仙北市羽後太田駅付近以外の会場のアートデザインは公募によってデザインが決まりました。応募総数342件の中から上記4つのデザインが選ばれました。
  - 2. ポスターデザインの公募**  
 今年の田んぼアートを周知するポスターデザインも公募によって決定しました。こちらは113件の応募の中から1つが選ばれました。
  - 3. 田植え参加者の募集**  
 例年、地元の小学生や地域住民等の協力により行っていた田んぼアート会場の田植え作業。今年は一緒に行っていただける方を募集し、小ヶ田地区で5名の方々に参加いただきました。
- たくさんのご応募ありがとうございました！

田植えの様子をご紹介します



今年で12年目となった秋田内陸線の「田んぼアート」の田植え作業が、平里・小ヶ田地区では5月23日、小ヶ田地区では翌24日に行われました。

それぞれの会場では地元の小学生などが参加し、地域の方から植え方を教わりながら泥と汗にまみれ作業しました。

秋田内陸線の公式ホームページでは、田んぼアートの生育の様子を発信していく予定です。

田んぼアートの見頃は6月下旬～9月上旬となっております。列車から見る角度が一番きれいに見えるように制作していますので、ぜひ、内陸線に乗って「車窓から」アートをお楽しみください。

まだまだある！内陸線情報

- ① 伊勢堂岱遺跡へGO!キャンペーン実施中!!**  
 「伊勢堂岱遺跡」への訪問のために秋田内陸線を利用される方へ、最寄り駅である縄文小ヶ田駅の発着に係る運賃を秋田内陸地域公共交通連携協議会が負担します。※予算がなくなり次第終了。
- ② 内陸線の利活用についてお勉強**  
 秋田内陸線の歴史や直面している課題、様々な利活用方法、秋田内陸地域公共交通連携協議会の取り組みなどについて学ぶことができる「出前講座」を実施中です。
- ③ 列車の貸切が半額に！貸切助成実施中!!**  
 「秋田マタギ号」や「笑EM1」、「秋田縄文号」のような観光列車なども対象となる貸切列車半額キャンペーンを今年度も実施中です。
- ④ 自転車輸送サービス「サイクルトレイン」**  
 秋田内陸線では列車にそのまま自転車を積み込むことができるサービスを行っています。  
 【期間】9月30日まで  
 【定数】1列車につき先着5台 ※グループでの利用は要相談  
 【区間】西鷹巣駅～角館駅 ※鷹巣駅は利用不可  
 【対象】鷹巣・阿仁合・角館各駅の発車が8時～16時の列車 ※秋田マタギ号、笑EM1、秋田縄文号は対象外  
 【申込】予約制：阿仁合駅 ☎82-2136 乗車する1時間以上前に「阿仁合駅」へお申し込みください。