



HELLO, WINTER



しぜん お だい 自然が織りなす大パノラマ



ゆき こおり お はくぎん ぜっけい 雪と氷が織りなす白銀の絶景

もこもこ))) によきによき)))



もりよしざん ふゆ しんび 森吉山の冬の神秘 み あ ゆき そうけいひ 見上げる雪の造形美

— POINT —

Q **「樹氷」**ってなに？
どうしてできるんだ
ろう？!

A スキー場に行ったとき、
ゆき はな さ
雪の花が咲いているような
木々を見たことありませ
んか？
これを樹氷といいます。
きおん どい か
気温が0℃以下になった
みず つが ひ
水の粒が、冷えたアオモ
リトマツの木にぶつか
こお
って凍りついて、だんだ
んと大きくなるんだ。

ゆきくに パウダースノー 雪国 だから 冬は... だの スキー&スノーボードも楽しもうぜ!

あに じょう たの おし
阿仁スキー場にはスキースクールもあって、やさしく、楽しく教えてくれるよ



ANI SKI RESORT
ANI SKI RESORT
ANI SKI RESORT
ANI SKI RESORT

ふゆ ゆきやま あらわ きよだい 冬の雪山に現れる... 巨大なモンスター!

にほんさんだいじゅひよう 日本三大樹氷 かんしょうち 観賞地

ガオ〜ツ

むりようか
無料で貸してくれる
スノーシュー (かんじき) で行ってみよう!

い にほんさんだい じゅひよう かんしょうち ゴンドラで行く、日本三大樹氷観賞地

もり よし ざん 森吉山 阿仁スキー場

じゅひようかんしょうきかん あんないにんじょうちゆうきかん 樹氷観賞期間・案内人常駐期間

2023年 1月 / 7 土 ~ 3月 / 5 日



こうほう ジュニア FILE.02

『阿仁スキー場』 森吉山の樹氷・ゴンドラ に行こう!

◆「こうほうジュニア」は夏休みと冬休みに掲載する予定です

CHECK



あに じょう
阿仁スキー場 HP を
ひと いっしょ
おうちのひとと一緒に
チェックしてみよう!



キュン です♡

じょう
▲スキー場でまってるワン!

あきたいぬ ほくと 秋田犬 北斗くん いるよ!



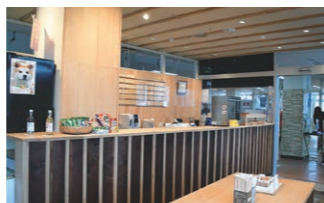
ばいてん あきたいぬ
▲売店には秋田犬グッズもあるよ



▲チビッコゲレンデもあるよ



ほくと の
▲北斗くん? カップでコーヒーが飲める



ばいてん なか
▲売店の中にはカフェもある

阿仁スキー場に行こう!

ANI SKI RESORT



阿仁スキー場のゴンドラ山頂駅から徒歩5分ほどにある樹氷平で真冬の自然現象「樹氷」を見ることがができます。

阿仁スキー場のゴンドラ山頂駅から徒歩5分ほどにある樹氷平で真冬の自然現象「樹氷」を見ることがができます。

日本三大樹氷観賞地 森吉山「阿仁スキー場」
樹氷は日本特有のもので、雪の花のように美しいものから迫力あるスノーモンスターのようなものまで、様々な形があります。