

令和4年 8月14日(日)

第50回 合川まとも火 第41回 合川ふるさとまつり

会ここきておー!

17:00~18:00 ビートファイター ACE(1-5)

19:50~20:20 アスパラダイスオーケストラ

20:20~20:30 合川花火

イベントスケジュール

16:00~17:00 歌うま選手権(かた大会)

17:00~18:00 ビートファイターAce

18:00~18:10 呼太鼓

18:10~18:30 通り踊り

18:30~18:40 開会セレモニー

18:40~19:00 郷土芸能合川太鼓

19:00~19:30 まと火点火式

19:30~ まと火点火

19:30~19:50 郷土芸能合川太鼓

19:50~20:20 アスパラダイスオーケストラ

20:20~20:30 合川花火

出店もあるよ!

でも...今回は持ち込みも含め、会場内での飲酒は禁止とさせていただきます。

まどびくに会いに来てお! ぼくのグッズも販売するよ!

合川橋付近や合川公民館前は当日通行止めになります。体調の悪い方は来場はご遠慮下さい。合川まとも火・合川花火は小雨決行、荒天時は花火のみ延期。合川ふるさとまつりは雨天時は合川体育館内で実施いたします。

主催：合川まとも火・合川ふるさとまつり実行委員会
後援：北秋田市、北秋田市教育委員会、秋田県民生協会、北秋田市観光物産協会

お問い合わせ：合川まとも火事務局(合川公民館) TEL78-2114
合川ふるさとまつり事務局 TEL090-5237-5249

MATOBIKUN0814

感染の状況により変更等がある場合があります。*Instagramにて随時お知らせします。

開催中!!

秋田内陸線 沿線の魅力発見!

Instagram フォトコンテスト 2022

●募集テーマ

- ・北秋田市内および仙北市内の観光施設・観光スポット・イベントの様子・飲食店、メニュー
- ・秋田内陸線をからめた風景(車両、駅等)

●応募方法

1. Instagramをインストールし、秋田内陸地域公共交通連携協議会公式アカウント「@renkeikyō_nairikuine」をフォロー(左QRコードから)
2. スマートフォン等で魅力ある写真を撮影
3. キャプションまたはハッシュタグに①施設名や店名、地域名、参加行事等の撮影場所がわかるように入力

②応募用ハッシュタグ「#秋田内陸線沿線の魅力2022」を入力して投稿

●特典

- ・優秀賞 1名
- ・秋田内陸線 貸切列車無料乗車券(1組最大60名まで乗車可能)

●抽選プレゼント

- ・秋田内陸線関連グッズ(4千円相当) 10名
- ・マガギの星空山マグカップ 9名

※優秀賞に選ばれなかった作品から自動的に抽選されます。抽選では、投稿数によらず1アカウントにつき1回の応募とみなします。ただし、投稿画像の2枚目以降に期間中に秋田内陸線に乗り込んだことがわかる乗車券(*)の画像を添付している投稿については投稿数によらず3回の応募とみなし、**当選確率が3倍**になります。

(*)対象乗車券→ワンデーパス、ツーデーパス、片道寄り道切符、バスデー1日乗り放題きっぷ、湯けむりクーポン、普通切符

対象外→定期券、ギフト回数券、団体貸切乗車券、乗車証明書、現金精算、運転免許返納パスポート、ほかそれ以外のもの

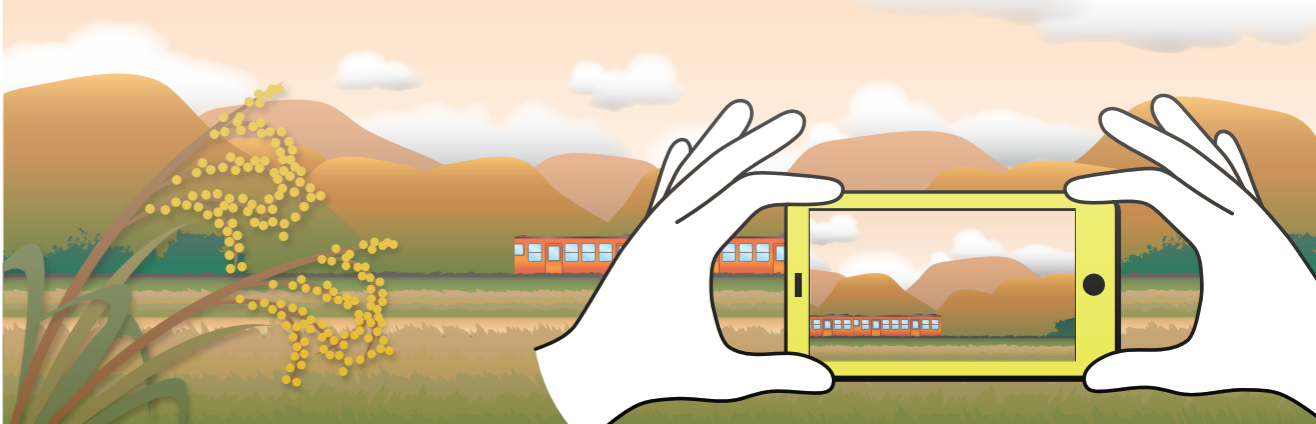
●問合せ 秋田内陸地域公共交通連携協議会
TEL 0186-82-2114

フォローはこちらから

写真は秋田マガギ号の車内です。

QRコード

詳細は市HPをご覧ください。



友好交流都市連携事業

交通安全祈願発祥の地「谷保天満宮」

くにたちだより vol.5

国立市のさまざまな魅力を定期的に紹介します。

6月号でご紹介した谷保天満宮は「交通安全祈願発祥の地」とも言われています。

明治41年に「自動車の宮様」と称された有栖川宮威仁親王の先導により、日本初のドライブツアー「遠乗会」が催されました。日比谷公園から谷保天満宮を目的地とした行程で、谷保天満宮の梅林で昼食会が開かれました。遠乗会には当時の政財界の名士も多く参加しており、来たるべき車社会の到来を想起し、話し合いが行われたと伝えられています。一行は参拝後帰途につき、往復ともに故障

や事故なく無事に行われたことから「交通安全祈願発祥の地」と言われるようになりました。

有栖川宮威仁親王は、日本初のガソリン自動車の製作を東京自動車製作所に命じた人物で、この遠乗会にも同社製3台が使用されました。この自動車はガタクリ、ガタクリと走ることから「タクリー号」と呼ばれました。国立市にゆかりのあるタクリー号と谷保天満宮の梅林は、市の南部に設置する新しいデザインマンホール蓋のモチーフにも選ばれています。

▲谷保天満宮での昼食会の様子
右端着席の人物が有栖川宮威仁親王(谷保天満宮提供)

▲タクリー号と梅林がモチーフのマンホール蓋