

登る

360度の大パノラマとお花畑を満喫 —モデルコースガイド—

古より霊山として崇められてきた森吉山。なんだらかな山容が特徴の独立峰で、主峰の向岳を中心に、一ノ瀬、前岳、石森、ヒバクラ岳などのカルデラが形成されています。

登山道は、東山西北から何本もありますが、手軽に登れることからゴンドラを使ったルートが人気。山頂には「天宮のお花畑」として知られる高山植物の群生地があります。

森吉山は独立峰なので山頂からは烏帽子山、若手山、自神山、田沢湖などを見む360度の大パノラマが観られます。

森吉山は独立峰なので山頂からは烏帽子山、若手山、自神山、田沢湖などを見む360度の大パノラマが観られます。

森吉山は独立峰なので山頂からは烏帽子山、若手山、自神山、田沢湖などを見む360度の大パノラマが観られます。

森吉山は独立峰なので山頂からは烏帽子山、若手山、自神山、田沢湖などを見む360度の大パノラマが観られます。

森吉山は独立峰なので山頂からは烏帽子山、若手山、自神山、田沢湖などを見む360度の大パノラマが観られます。

森吉山は独立峰なので山頂からは烏帽子山、若手山、自神山、田沢湖などを見む360度の大パノラマが観られます。

森吉山は独立峰なので山頂からは烏帽子山、若手山、自神山、田沢湖などを見む360度の大パノラマが観られます。

森吉山は独立峰なので山頂からは烏帽子山、若手山、自神山、田沢湖などを見む360度の大パノラマが観られます。

森吉山は独立峰なので山頂からは烏帽子山、若手山、自神山、田沢湖などを見む360度の大パノラマが観られます。

三階滝コース
遊覧船に乗って原生映の名瀑めぐり
太平洋遊覧船に乗船し、18kmの登山道を通り三階滝を目指すコースです。途中は個性あふれる滝が連続し三階滝に到着します。

桃洞滝コース
森林浴と変わり滝を楽しむ
森吉山野生鳥獣センターから4.2kmの登山道を通り、桃洞滝を目指すコースです。ノロコノノ原生林では森林浴や自然観察などが楽しめます。

安の滝コース
マタギの里阿仁を代表する2段滝
安の滝登山口から、中ノ沢谷を通り安の滝に到着します。安の滝の高さおよそ90mあり、日本の滝100選で第2位に選ばれたこともあります。



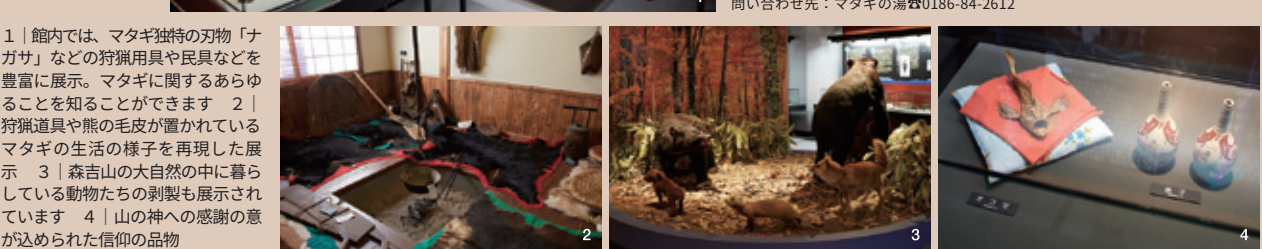
1 秋田県指定名勝天然記念物「三階滝」は、約1.8kmの登山道には、さまざまな滝を見ることができます。写真は三階滝。
2 桃洞滝は、その形が6段と多彩で、滝壺、子室、縁石の滝として見られています。一般道では紅葉の美しいアザミの群生や、静かな清流の中にある登山道がアクセントになっています。
3 中ノ沢谷を歩いて行く。目の前に雄大な山容が迫ります。安の滝の滝壺が美しく見えます。紅葉や紅葉が、晴れた日の午後にはかかっています。

知る

マタギの里で独自の文化に触れる —マタギ資料館—

マタギ発祥の地「マタギの里」として知られている森吉山の南麓の大阿仁地区にある資料館。打当温泉マタギの里に併設されています。

館内には、マタギたちが実際に使っていた道具類などの狩猟道具や道具類を多数展示。マタギの言葉、マタギの郷の方言や三銃の話、マタギの独特の道具、マタギの熊狩り、美しい山の絵、山の生活の知恵などを展示しています。阿仁マタギの狩猟用具は、国指定重要有形民俗文化財になっています。



1 館内では、マタギ狩猟の「カタガリ」などの狩猟道具や道具類を多数展示。マタギに関するあらゆることを知ることができます。2 狩猟道具類の毛皮が展示されています。3 森吉山の自然の中にある展示物も印象的で見学できます。4 山の神への感謝の意が込められた信仰の品物。

乗る

秋田内陸線(角館~鷹巣)で森吉山の麓にアクセス —周遊乗合タクシー—

秋田内陸線は、秋田県北東部を南北に走り、鷹巣と角館を結ぶ全長94.2km、29駅の第三セクターの鉄道です。1986年(昭和61年)に鷹巣~比立内間が開業を開始し、89年(平成元年)に全線が開業しました。

東京から東北新幹線~秋田新幹線でアクセスすると、角館駅で乗り換えることができます。鷹巣駅(JR東ノ東線)では奥羽本線の青森~秋田間で運行されている特急「つがる」から乗り換えることも可能です。

車窓からは日本の里山の原風景が見られるのが特徴で、春のカタクリの野生地に咲く花、夏のたんぽぽアート、秋の紅葉、冬の白銀の世界を楽しむことができます。

■主要駅間 普通運賃表 ※カッコン内は急行料金

区間	700(160)	840(160)	1040(160)	1160(320)	1700(320)
阿仁前田温泉	300(160)	580(160)	780(160)	1360(320)	
阿仁合	440(160)	580(160)	1300(320)		
比立内	580(160)	300(160)	1100(160)		
阿仁マタギ	960(160)				角館

秋田内陸線各駅から周遊乗合タクシーで森吉山へ

森吉山周辺は路線バスが運行されていないので、秋田内陸線各駅から重要な交通機関が森吉山周遊乗合タクシーです。1名から利用でき、運行時刻が決まっているのでバスと同じ感覚で利用できますが、予約が必要です。秋田内陸線の阿仁前田温泉駅、阿仁合駅が主な拠点になっており、鷹巣/角館、大館現代空港から利用できます。運行時刻は各タクシー会社にお問い合わせください。

行く

森吉山へのアクセス方法 —交通概念図—



北秋田市には、南北に秋田内陸線が走り、南は秋田新幹線角館駅、北はJR奥羽本線鷹巣駅に接続しています。

森吉山登山に森吉山阿仁スキー場のゴンドラを利用する場合は、秋田内陸線阿仁合駅から周遊乗合タクシー、もしくは通常タクシーを利用します。

飛行機なら、大館現代空港から阿仁スキー場までは周遊乗合タクシーが便利。空港からバスで乗換駅に行き、秋田内陸線に乗り換えることも可能です。

ANA 約90分 | 東京国際空港(羽田) | 大館現代空港

JR 約20分 | 秋田中央IC | 秋田内陸線 | 阿仁合 | 阿仁マタギ | 比立内 | 阿仁前田温泉 | 阿仁合 | 阿仁前田温泉

高速バス 約7時間 | 大館現代空港 | 北秋田市(鷹巣) | 秋田内陸線 | 北秋田市(鷹巣) | 約5時間30分 | 約5時間30分 | 約9時間40分 | 約35分 | 約5分

観る

森吉山山麓の四季 —自然と観光—

春
1 初夏から秋にかけての秋田内陸線の風景が「花の百名山」として親しまれています。2 鷹巣から田んぼに描かれたアートを観賞することができます。3 阿仁マタギの里には、阿仁マタギの里の歴史や文化を伝える資料館があります。4 阿仁マタギの里には、阿仁マタギの里の歴史や文化を伝える資料館があります。

夏
1 阿仁マタギの里には、阿仁マタギの里の歴史や文化を伝える資料館があります。2 阿仁マタギの里には、阿仁マタギの里の歴史や文化を伝える資料館があります。3 阿仁マタギの里には、阿仁マタギの里の歴史や文化を伝える資料館があります。

秋
1 秋は、森吉山の里山を歩くと、阿仁マタギの里の歴史や文化を伝える資料館があります。2 阿仁マタギの里には、阿仁マタギの里の歴史や文化を伝える資料館があります。3 阿仁マタギの里には、阿仁マタギの里の歴史や文化を伝える資料館があります。

冬
1 阿仁マタギの里には、阿仁マタギの里の歴史や文化を伝える資料館があります。2 阿仁マタギの里には、阿仁マタギの里の歴史や文化を伝える資料館があります。3 阿仁マタギの里には、阿仁マタギの里の歴史や文化を伝える資料館があります。

森吉山の山麓は、森吉山からの恵みの水により潤われ、多くの動植物を育てています。また、深谷には数々の滝が点在し、美しい風景が特徴です。

春から夏にかけては、高山の花々が森吉山も色づく季節。秋は山麓のブナ林が黄金に輝き、冬は阿仁ゴンドラで山頂付近に上がるとオオシラビシの樹氷を観ることができます。

森吉山周辺の宿泊施設は、地域ごとの特徴があり、様々な温泉や料理を楽しむことができます。

阿仁前田温泉駅から行く小又川流域。このコースが小又川、桃洞滝、阿仁合駅からは阿仁ゴンドラから行く森吉山山頂や山入。阿仁マタギから行く打当川流域エリアには安の滝や幸兵衛コースなどがあります。

阿仁地区旅館 打当温泉マタギの湯
マタギの生活を体験できる。夕食は、山菜やキノコを使った郷土料理。温泉は源泉かけ流しの天然温泉で、内湯の他、露天風呂、貸切風呂もあり、阿仁マタギ駅から送迎あり。

森吉山地区旅館 湯の沢湯本温泉旅館
「日本名湯を守る会」の温泉。江戸時代から続く温泉。源泉は、阿仁地区と湯の沢の100%天然温泉。料理は山菜、糠、醤油など、阿仁前田温泉駅から送迎あり。

阿仁マタギの里には、阿仁マタギの里の歴史や文化を伝える資料館があります。2 阿仁マタギの里には、阿仁マタギの里の歴史や文化を伝える資料館があります。3 阿仁マタギの里には、阿仁マタギの里の歴史や文化を伝える資料館があります。

阿仁マタギの里には、阿仁マタギの里の歴史や文化を伝える資料館があります。2 阿仁マタギの里には、阿仁マタギの里の歴史や文化を伝える資料館があります。3 阿仁マタギの里には、阿仁マタギの里の歴史や文化を伝える資料館があります。

泊まる

温泉と郷土料理を楽しむ

森吉山周辺の宿泊施設は、地域ごとの特徴があり、様々な温泉や料理を楽しむことができます。

阿仁前田温泉駅から行く小又川流域。このコースが小又川、桃洞滝、阿仁合駅からは阿仁ゴンドラから行く森吉山山頂や山入。阿仁マタギから行く打当川流域エリアには安の滝や幸兵衛コースなどがあります。

阿仁地区旅館 打当温泉マタギの湯
マタギの生活を体験できる。夕食は、山菜やキノコを使った郷土料理。温泉は源泉かけ流しの天然温泉で、内湯の他、露天風呂、貸切風呂もあり、阿仁マタギ駅から送迎あり。

森吉山地区旅館 湯の沢湯本温泉旅館
「日本名湯を守る会」の温泉。江戸時代から続く温泉。源泉は、阿仁地区と湯の沢の100%天然温泉。料理は山菜、糠、醤油など、阿仁前田温泉駅から送迎あり。

施設名	種別	部屋数	バス	収容	温泉	住所 / URL	電話番号
ビジネスホテル八木	ビジネスホテル	30	BT付	34	×	〒018-3311 秋田県北秋田市村木町1-20	62-1826
ホテルニュー松尾	ビジネスホテル	35	BT付	46	×	〒018-3322 秋田県北秋田市住吉町11-7	63-2311
丸富旅館	旅館	30	40	40	×	〒018-3325 秋田県北秋田市元町11-32	62-7834
菅原屋	旅館	16	20	20	×	〒018-3325 秋田県北秋田市旭町4-13	62-6147
伊勢屋温泉 瑞文の湯	旅館	31	BT付	61	×	〒018-3454 秋田県北秋田市臨神字平湯川戸辺86-2	63-2426
阿仁川湯センター あやっこ	旅館	17	7F5	40	×	〒018-4301 秋田県北秋田市米内沢字新原39-1	72-3245
SHARE HOSTEL 庄のこもり	民泊	2席	BT付	25	×	〒018-4301 秋田県北秋田市米内沢字新原378	62-6295
丸富旅館	旅館	6	8	8	×	〒018-4515 秋田県北秋田市阿仁前田字八幡橋4-2	75-2885
ふるさと荘	旅館	3	6	6	×	〒018-4512 秋田県北秋田市根森山字下71-2	75-3256
民富丸富別荘	民泊	7	12	12	×	〒018-4513 秋田県北秋田市小又字下川原164	75-2089
旅館おた	民泊	6	16	16	×	〒018-4512 秋田県北秋田市根森山字下71-2	75-3256
森吉山麓ゲストハウスORIYAMAKE	ゲストハウス	2	6	6	×	〒018-4512 秋田県北秋田市根森山字下71-2	-
クワインズ森吉	旅館	5	33	33	×	〒018-4513 秋田県北秋田市小又字下71-2	69-7000
テレーヌ山荘森吉山	民宿	5	BT付	14	×	〒018-4735 秋田県北秋田市阿仁比立内字前田橋46-1	84-807
旅館の森コテージラウル	コテージ	8	BT付	44	×	〒018-4511 秋田県北秋田市森吉字高瀬	76-2107
松尾旅館	旅館	4	10	10	×	〒018-4735 秋田県北秋田市阿仁比立内字前田橋46-1	84-807
菅原旅館	旅館	5	12	12	×	〒018-4613 秋田県北秋田市阿仁比立内字新町125	82-3119
リゾートホテルフッシー	ペンション	13	BT付	39	×	〒018-4624 秋田県北秋田市阿仁比立内字新町125	82-3155
阿仁の森ふなホテル	旅館	6	BT付	20	×	〒018-4624 秋田県北秋田市阿仁比立内字新町125	82-2408
Anaba Lodge (アノバロッジ)	ペンション	9	BT付	25	×	〒018-4624 秋田県北秋田市阿仁比立内字新町125	-
リゾートホテルフッシー	ペンション	4	BT付	18	×	〒018-4231 秋田県北秋田市上杉字山沢128	78-3308

阿仁マタギの里には、阿仁マタギの里の歴史や文化を伝える資料館があります。2 阿仁マタギの里には、阿仁マタギの里の歴史や文化を伝える資料館があります。3 阿仁マタギの里には、阿仁マタギの里の歴史や文化を伝える資料館があります。

Mt.MORIYOSHI HIKING MAP

森吉山は、秋田県の中央東部に位置する約20km四方の山塊で、向岳(標高1454m)を主峰に、一ノ瀬、前岳、石森、ヒバクラ岳、カノバ岳など東西3kmのカルデラを形成する独立峰です。

標高1100m付近からブナ林はオオシラビシ(アオモリトマタ)の樹に変わり、冬はスノームオンスターの樹氷に変身。初夏から秋にかけては、雲田や温泉に高山植物が咲き誇る「花の百名山」として親しまれています。

北麓の小又川流域、南麓の打当川流域、東麓の丸富、高塚、新沢など標高1000m前後の火砕流大地を築水域とする起伏に富んだ山域には、太平洋と小又川の原生林、国指定鳥獣保護区のプロナ原生林、天国の散歩道といわれる桃洞・赤水渓谷、天然記念物の桃洞遺跡スギ、日本の滝百選第2位の安の滝や立派谷には100m級の名瀑群が連続します。

豊かな自然に恵まれた森吉山の山麓で、森林浴、自然観察、滝めぐりなどを楽しみましょう。 ①NHK、山と溪谷社

森吉山山麓の四季 —自然と観光—

知る
マタギの里で独自の文化に触れる —マタギ文化と資料館—

観る
森吉山山麓の四季 —自然と観光—

乗る
秋田内陸線で森吉山の麓にアクセス —周遊乗合タクシー—

行く
森吉山へのアクセス方法 —交通概念図—

泊まる
温泉と郷土料理を楽しむ —宿泊情報—

北秋田市観光案内所
〒018-3321 秋田県北秋田市松原町3-1
TEL 0186-62-1851 FAX 0186-84-8610
観光HP <http://www.kanaii.jp>

発行所: 北秋田市産業部観光課
〒018-3312 秋田県北秋田市花園町15-1
北秋田市HP <http://www.city.kanaii.akita.jp>

©2022年2月時点