

移住・定住をしっかりとサポート

北秋田で移住体験をしよう！

「北秋田市に移住したい！」「試しに住みながら住居や仕事を探したい」という方のために、北秋田市では「暮らし・しごと・まなび」についてのさまざまな移住体験プランをご用意しています。目的に合わせてプランのカスタマイズをすることも可能です。

実際に北秋田市に滞在し、地域の雰囲気や仕事、生活などを体感しながら、今後の移住について検討する参考にさせていただきます。

また、移住体験にかかる費用のうち5万円まで(1世帯あたり)が補助されるので、経済的な負担も軽減できます。

暮らし

農業や林業、魚釣りなどを通じて、豊かな自然や地域の生活を楽しむ体験プラン

しごと

地域の企業で実際に就労体験をして、移住後の仕事について考える体験プラン

まなび

秋田県の高い学力や柔軟な教育方法を、教育留学を通じて感じる体験プラン

移住体験費用のうち **5万円** (1世帯あたり) までを補助します。

「1世帯」は、おひとりの場合もご家族数人の場合も一律5万円までとなります。

対象者

- 秋田県以外にお住まいの方
 - 北秋田市への移住を目的とし、住居や仕事を探す方
 - 北秋田市内の宿泊施設に宿泊し、連続して2日以上滞在する方
 - 移住の実現のために、北秋田市からの情報提供や協力支援を受ける意思のある方
- ※観光や出張を目的とする利用はご遠慮ください。

お問合せ先

- 北秋田市総務部総合政策課 移住・定住支援室

電話：0186-62-8002（直通）

メール：iju@city.kitaakita.akita.jp

移住体験の流れ

1 まずは、電話やメールにてご相談ください

対象条件の確認や申請の流れについてご説明させていただきます。

■ 移住・定住支援室 / 電話: 0186-62-8002 メール: iju@city.kitaakita.akita.jp



2 移住希望登録フォーム、 移住体験事業参加申込書を提出

希望する体験メニュー (P4~18)、宿泊施設 (P19~23)をお選びください。

掲載のない体験メニューは事前にご相談ください。

※体験希望日の**15日前**までにお申し込みください。



3 審査

書類を受領後、受け入れ可能かどうかを審査して結果をご連絡します。



4 スケジュール・移住体験プランの決定

お申し込みのスケジュールや体験プラン等を調整し、プランを決定します。



5 北秋田市内で移住体験

体験プランに沿って移住体験をお楽しみください。



6 移住体験終了後、書類を提出

移住体験アンケートと補助金申請に必要な書類を、体験終了後にご提出ください。

■ 必要な書類

補助事業実績報告書、アンケート、請求書、領収書 (交通費・滞在費)、通帳の写し



7 補助金のお支払い

ご指定の口座にお支払いいたします。



移住体験にかかる費用例

参加者1人、1泊2日の場合

1.交通費

- 飛行機（羽田空港～大館能代空港） 往復 約30,000円
※期日等によって変動します。



2.体験費

※P4～18のメニューから選択

- ツアー番号1-3「農作業」 料金2,500円
 - ツアー番号1-24「囲炉裏できりたんぼ作り体験」 料金3,500円
 - 地元住民+先輩移住者との交流会 会費5,000円
- 計11,000円

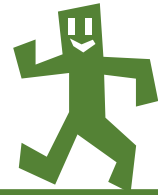
3.食費・その他

- 1日目 昼食・2日目 朝昼食 3,000円
 - その他飲料、アメニティ等 2,000円
- 計5,000円

4.宿泊費

※P19～23のメニューから選択

- 施設番号5 「伊勢堂岱温泉 縄文の湯」
- 1泊 計10,000円



交通費30,000円
+
体験費11,000円
+
食費・その他5,000円
+
宿泊費10,000円
||
計56,000円

50,000円を補助
(自己負担6,000円)

参加者3人（3人家族）、2泊3日の場合

1.交通費

- 自家用車（都内～東北自動車道～北秋田市）高速料金、ガソリン代
往復 約35,000円 ※経路等によって変動します。
※ガソリン代は、実費または40円/km換算



2.体験費

※P4～18のメニューから選択

- ツアー番号1-14「自然散策」 料金1,500円×3人=4,500円
 - ツアー番号1-20「カヌー・SUP体験」 料金1,000円×3人=3,000円
 - 地元住民+先輩移住者との交流会 会費5,000円×3人=15,000円
- 計22,500円

3.食費・その他

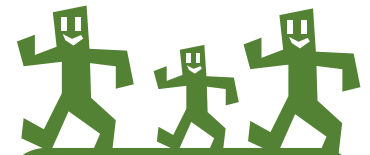
※移住体験住宅での自炊を想定

- 1日目 夕食・2日目 朝昼食・3日目 朝食 8,000円
 - その他飲料、アメニティ等 4,000円
- 計12,000円

4.宿泊費

※P19～23のメニューから選択

- 施設番号25 移住体験住宅「移住定住ネットワークセンター」
- ※滞在費500円/日は補助対象外で**自己負担**
→3日滞在 計1,500円



交通費35,000円
+
体験費22,500円
+
食費・その他12,000円
||
69,500円

50,000円を補助
(自己負担19,500円)

北秋田のくらし体験

※期間中であっても、天候等の影響などにより体験プランが実施できない場合がございます。ご了承ください。

農業体験

1-1

農作業

ガーデニング、比内地鶏飼育、羊飼育など

期間：7/1～10/31

料金：1,000円～2,500円

※体験内容により、金額に変動あり。



1-2

農作業

食品加工

期間：通年 料金：無料



1-3

農作業

収穫、植え付け、草取り等季節に応じて内容が変化
(収穫作業は必ず行い、野菜のお持ち帰り有)

期間：収穫、植付、草取り・・・5月中旬～12月上旬

料金：1,000円～2,500円 (1時間～半日) 要相談



林業体験

1-4

木材の伐採

高性能林業機械の操作体験

期間：7/1～10/31 料金：無料



郷土料理体験

1-5

天然川魚の料理

天然あゆ・いわなの炭火焼、いわなの骨酒、川ガニ汁、サクラマス

期間：7/1～9/10 料金：5,000円



北秋田のくらし体験

※期間中であっても、天候等の影響などにより体験プランが実施できない場合がございます。ご了承ください。

川の恵み体験

1-6～1-11は体験期間内、最大2日となります。

1-6

あゆ釣り 阿仁川漁協

期間：7/1～9/15 料金：22,700円

1-7

あゆ釣り 鷹巣町漁協

期間：7/1～10/31 料金：18,000円



1-8

いわな・やまめ釣り 鷹巣町漁協

期間：3/21～9/20 料金：16,300円

1-9

いわな・やまめ釣り 阿仁川漁協

期間：3/21～9/20 料金：21,500円



1-10

こい・ふな・うぐい釣り 鷹巣町漁協

期間：1/1～12/31 料金：15,500円

1-11

こい・ふな・うぐい釣り 阿仁川漁協

期間：1/1～12/31 料金：22,000円



鉄道体験

1-12

秋田内陸縦貫鉄道業務

車両の清掃手伝い、駅業務の体験、鉄道の各職場担当者からのお話など

期間：通年 料金：無料



自然体験

1-13

露熊山峡と旧露熊集落の散策

ガイドから露熊の歴史を学ぶ

期間：5月～10月 料金：5,000円

※写真は@露熊プロジェクトより提供



自然体験

1-14

自然散策

太平湖を遊覧船で行く秘境 [小又峡] の観賞

期間：6/1～10/31 料金：1,500円(遊覧船料金)

※案内人希望の場合、別途料金が必要となります。



自然体験

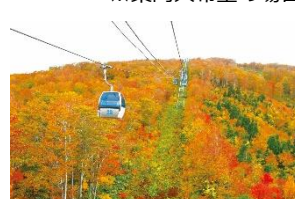
1-15

自然散策

森吉山をゴンドラで行く山の体験

期間：6月～10月 料金：1,800円(ゴンドラ料金)

※案内人希望の場合、別途料金が必要となります。



北秋田のくらし体験

WA ROCK体験

1-16 ワロック WA ROCK体験

阿仁合コミュニン

期間：通年 料金：無料

石に絵を描いているいろいろなところに隠したり、誰かが描いたWA ROCKを探す遊び



雪道運転体験

1-17 雪道運転体験

県北自動車学校

期間：1/10～1/31 料金：3,000円（2時間）

※体験予約したい場合1ヶ月前に予約が必要

講義：雪道での基本的な走り方（1時間）

実技：雪道での運転（1時間）



チェーンソーアート体験

1-18 チェーンソーアート体験

北秋田チェーンソーアートクラブ

期間：4/1～12/10（積雪のある時期・雨天中止）

料金：15,000円（3時間程度）

※さらに長時間の体験を希望する場合は、料金要相談

小さなチェーンソーを使って、丸太を彫ることができます。（対象年齢：15歳以上）



田舎暮らし体験

1-19 バーベキューでミニ田舎暮らし体験

レンタルスペース かま蔵

期間：5/1～10/31 9時～15時

料金：大人（中学生以上）1人1,000円

※小学生以下無料

自然豊かな森吉山をながめながら、かまどのある蔵でバーベキュー体験が楽しめます。※バーベキュー道具、飲食物や炭などは各自ご用意ください。



北秋田のくらし体験

カヌー体験

1-20 カヌー・SUP体験

柴田幸一さん

期間：6/1～10/31

料金：1,000円/人

大自然の四季美湖でカヌーやSUPを体験できます。



伝統工芸体験

1-21 「天然秋田杉カップ・酒樽」制作体験

桶樽工房あき 伝統工芸士 佐藤秋男さん

期間：3/1～10/31

料金：5,500円/人+指導料4,500円/組

※酒樽体験を行う場合は+2,000円となります。

体験時間：2～3時間程度

カップ・酒樽を事前に選択し、制作行程の一部を体験することができます。
完成品を後日、送付（着払い）します。



キャンプ体験

1-22 「森のテラスで自然」体験

森のテラス 山田茂雄

期間：キャンプ5月～10月

料金：3,000円

キャンプサイト使用料1,000円（テント、寝袋等の貸し出し無料）

朝食、夕食の食材費合わせて2,000円

体験時間：13-17時～翌日11時まで

森のテラスにて夏には蛍、秋にはダリアを觀賞できます。
夕朝食はスタッフと一緒に鉄板で料理を体験できます。



北秋田のくらし体験

スノーモービル体験

1-23 スノーモービル体験 森のテラス 山田茂雄

期間：12月末～2月末頃
料金：1,500円/人
スノービル使用料500円、食材費1,000円
体験時間：2時間程度

雪の中をスノーモービルで運転出来ます。
休憩所にて、焼うどんを調理して食します。



郷土料理体験

1-24 「囲炉裏できりたんぼ作り」体験 森吉山麓ゲストハウスORIYAMAKE 織山英行

期間：通年（基本土日のみ）
料金：3,500円（最大4名まで）
体験時間：11～13時

秋田名物のきりたんぼを昼食時に作って、食べる
体験ができます。



郷土料理体験

1-25 「マタギの薬膳茶作り」体験 森吉山麓ゲストハウスORIYAMAKE 織山英行

期間：通年（基本土日のみ）
料金：基本料金6,000円+1名2,000円
体験時間：10時～13時

マタギが代々受け継いできた民間療法の知識を学び、マ
タギの方と山の草を採取し、お弁当を食べながら薬膳茶
の飲み比べを体験することができます。



北秋田のくらし体験

陶芸体験

1-26 陶芸体験

夢叶庵 関 義孝

期間：通年

料金：2,000円/人（粘土代、体験料込）

体験時間：2時間程度

湯飲み茶碗やお皿、土偶のブローチなど簡単な陶芸品の制作体験ができます。

窯焼きは年に2回行いますので、申請時にご確認ください。焼きあがったものを後日送付（着払）します。



ダムの見学体験

1-27 「森吉山ダムの見学」体験

森吉山ダム管理支所

期間：年末年始を除く平日の9～16時

料金：無料

体験時間：1時間程度

森吉山ダム管理支所のガイド付きでダムの内部を見学できるプログラムです。



北欧の杜パークゴルフ体験

1-28 「北欧の杜にてパークゴルフ」体験

北欧の杜パークマネジメント共同企業体

期間：4/20～11/30

4～10月 9～17時 11月 9～16時

料金：500円/人

体験時間：1時間～半日程度

北欧の杜公園内にあり、1コース9ホールで4種類のコースを楽しめます。子供から大人まで行えるスポーツとなっています。



北秋田のくらし体験

花道体験

1-29 地元の草花で花道体験

片山 幸子

期間：4～12月（冬季以外）

料金：1,500円～3,000円/人（材料費、体験料込）※材料費により値段が変動）

体験時間：10時～12時または13時30分～15時30分

地元の草花を使って花道を体験する。地元の植物の美しさを活かして、気軽に生け花を楽しむことができます。場所は「マキ倶楽部」1階のレンタルオフィスになります。



茶道体験

1-30 茶道体験

加賀 美香子

期間：通年（金曜日以外）

料金：1,500円/人（お茶菓子代、体験料込）※扇子等レンタル代含

体験時間：2時間程度

地域の茶花やお茶菓子を楽しみながら、長年地域で活動してきた宗徧流の茶道を体験する。茶道体験後のフリースタイルタイムでは、カジュアルな雰囲気の中で北秋田での暮らしの魅力について説明してもらう。



北秋田のしごと体験

2-1 林業

山林作業（造林、育林、木材伐採・搬出等）

- チェーンソーによる立木伐採、高性能林業機械での玉切
- 高性能林業機械での木材運搬、刈払機による下刈・除伐
- 植え付け、重機で作業道開設

- 事業所名：有限会社 新林林業
- 雇用形態等：正社員（フルタイム）、年齢65歳以下、各種保険あり（雇用・労災・健康・厚生）
- 入社後の資格取得、研修制度あり



2-2 野菜の栽培

野菜の栽培

- 屋外のにんにく圃場で農作業
- 工場収穫野菜の仕上げ

- 事業所名：株式会社 しらかみファーマーズ
- 雇用形態等：正社員（フルタイム）、年齢59歳以下、各種保険あり（雇用・労災・健康・厚生）、賞与年2回



2-3 建設業

現場代理人、現場作業員

- 土木現場代理人
（土木工事現場の労務管理、施工監理業務、官公庁への提出書類作成等）
- 建築現場代理人
（建築工事現場の労務管理、施工監理業務、官公庁への提出書類作成等）
- 現場作業員
（土木工事関係での現場作業、普通運転免許可の工事車両の運転等）

- 事業所名：朝日建設 株式会社
- 雇用形態等：正社員（フルタイム）、年齢64歳以下、各種保険あり（雇用・労災・健康・厚生）、賞与あり（勤務実績・勤務状況による）



2-4 社会福祉事業

生活支援員及び介護職員、看護職員

①生活支援員、介護職員

- 障害者福祉施設で利用者の生活支援と作業指導業務に従事
- 老人施設の利用者に対し、入浴・排泄・食事等の生活介護や健康管理を通して自立した日常生活を営める状態を目指した介護業務に従事

②看護職員

- 各施設において利用者の看護業務に従事

- 事業所名：社会福祉法人 秋田県民生協会
- 雇用形態等：正職員（フルタイム）、年齢不問、各種保険あり（雇用・労災・健康・厚生）、賞与年2回



北秋田のしごと体験

2-5 介護保険事業

介護職員

- 介護サービス事業所での介護業務
 - 入浴・食事・排泄などの介助や支援、日常生活の必要な援助。
- ※介護経験のない方でも大歓迎
別途、看護職、ケアマネージャー、臨時・パートも募集中

- 事業所名：北秋田市社会福祉協議会
- 雇用形態等：正職員（フルタイム）、年齢59歳以下、各種保険あり（雇用・労災・健康・厚生）、賞与年3回



2-6 索道事業(スキー場)

リフト Gondola 係

- リフト Gondola での乗客案内係と除雪等の軽微な保守
圧雪・パトロール係
 - 圧雪車によるコース整備と軽微な保守管理、ゲレンデの巡回パトロール、けが人の搬送等
- ※圧雪のみ、パトロールのみのお申し込みにもご相談に応じます。

- 事業所名：特定非営利活動法人 森吉山
- 雇用形態等：季節雇用



2-7 建設業(大工)

大工

- 一般建築、電気工事、外構工事

- 事業所名：株式会社 ホームプランナー佐藤
- 雇用形態等：正社員、各種保険あり（雇用・労災・健康・厚生）



2-8 葬祭業

①ホールスタッフ

- 葬祭スタッフとして葬儀全般に従事
- ②営業（管理者も含む）
- 営業スタッフ

- 事業所名：株式会社 三愛
- 雇用形態等：正職員（フルタイム）、年齢不問、各種保険あり（雇用・労災・健康・厚生）



北秋田のしごと体験

2-9 農産物の促成栽培・加工・販売

山菜、妻物、野菜の促成栽培・加工・販売

①作業員(正社員)

●農業全般、加工作業

※農閑期は作業時間短縮あり。3ヶ月間は試用期間。

②作業員(パート社員)

●農作物の作付け・収穫・選別・パック詰め、加工作業

※農閑期は作業時間短縮休日等あり。3ヶ月間は試用期間。

- 事業所名：有限会社 栄物産
- 雇用形態等：各種保険あり(雇用・労災・健康・厚生)
※②は雇用・労災



2-10 農業／カフェ／食用羊の飼育

●花卉生産販売、カフェでの接客、ケーキ・パン製造、店内外管理(冬季の雪寄せ含む)、カフェのディスプレイ・調理、食用羊の世話・管理、野菜の苗作り(30種類程度)等

- 事業所名：有限会社 あけぼの農園
- 雇用形態等：フルタイム(正社員)、年齢45歳以下、各種保険あり(雇用・労災・健康・厚生)



2-11 旅館業

①調理助手および食器洗い等

②レストランホールでのウェイター・ウェイトレス業務

- 事業所名：伊勢堂岱温泉 縄文の湯
- 雇用形態等：パートタイム(正社員以外)、年齢不問、各種保険あり(雇用・労災)



2-12 観光業

●森吉山荘・妖精の森・太平湖グリーンハウス・太平湖遊覧船・クウンス森吉の運営および観光道路の除雪事業

●上記施設での接客業務・施設の管理運営全般、太平湖遊覧船利用者の案内、宿泊・温泉施設での接客、宿泊施設での宿直、マイクロバスの運転

- 事業所名：ぶなの郷あきた株式会社
- 雇用形態等：正職員、年齢59歳以下、各種保険あり(雇用・労災・健康・厚生)、賞与年2回あり



北秋田のしごと体験

2-13 鋳鋼品の製造及び機械加工業

- ①機械加工（建設機械、産業機械用部品製造に従事）
- ②製品検査（鋳物部品検査：完成した鋳物の検査作業）
- ③製造員（鋳物部品製造：人口砂で鋳物を造る作業）
- ④設備保守（鋳物部品製造に係る電気・機械設備の保守全般）

- 事業所名：新東北メタル株式会社
- 雇用形態等：正社員（フルタイム）、年齢59歳以下、各種保険あり（雇用・労災・健康・厚生）、昇給・賞与は勤務成績による



2-14 木造建築工事業・不動産業

- ①営業等
 - 不動産業務を主とした営業、顧客管理、接客相談対応、顧客との打合せ等
- ②大工（見習い可）
 - 高断熱・高気密新築、リノベーション工事施工に従事

- 事業所名：有限会社サンフホーム
- 雇用形態等：正社員（フルタイム）、年齢64歳以下、各種保険あり（雇用・労災・健康・厚生）、賞与年2回



2-15 建設業・山菜及びきのこの収穫・加工作業

- 建設作業員、除排雪作業、山菜及びきのこの収穫・加工作業
- 建設関連技能工、技術工、作業員
 - 山菜等の栽培、加工、販売

- 事業所名：株式会社 上杉組
- 雇用形態等：フルタイム（日給月給制）、年齢60歳以下、各種保険あり（雇用・労災・健康・厚生）、賞与未定



2-16 小売業

石油製品およびカー用品の販売

- ①スタンドスタッフ（ガソリンスタンドで接客および給油他の作業）
- ②灯油配送員（ミニロータリーで灯油を配送。経験者優遇）

- 事業所名：三国商事株式会社
- 雇用形態等：フルタイム・短時間パート、年齢60歳以下（再雇用有り65歳まで）、各種保険あり（雇用・労災・健康・厚生）、賞与未定



北秋田のしごと体験

2-17 鉄道業(工務係)

- 線路施設、電気施設の保守、点検作業や工事立会い
※線路点検などのため、社有車(AT・MT)での沿線巡回や徒歩による保線巡回作業もあります。
- 冬期間はモーターカーによる路線の除雪作業を行っていただきます。

- 事業所名：秋田内陸縦貫鉄道株式会社
- 雇用形態等：正社員(フルタイム)、年齢59歳以下(再雇用有り)、各種保険あり(雇用・労災・健康・厚生)、賞与年1回(経営状況により判断)



2-18 鉄道業(観光案内・商品販売係)

秋田内陸線駅窓口、列車内等での各種案内・商品販売等に従事します。

- 駅窓口等での乗降案内、観光案内及び沿線特産品の紹介、商品販売等
- 列車内での沿線観光ガイド、沿線特産品の紹介と販売等
- 各イベント等での沿線地域の情報発信、来客対応

- 事業所名：秋田内陸縦貫鉄道株式会社
- 雇用形態等：正社員以外【嘱託社員】(フルタイム)、年齢不問(再雇用有り)、各種保険あり(雇用・労災・健康・厚生)



2-19 鉄道業(調理補助及び接客)

レストランの調理補助、窓口接客業務に従事していただきます。

- 調理の下準備、厨房・ホールの清掃、食券・料理の受け渡し等、お客様への対応

- 事業所名：秋田内陸縦貫鉄道株式会社
- 雇用形態等：正社員以外【嘱託社員】(フルタイム)、年齢45歳以下(再雇用有り)、各種保険あり(雇用・労災・健康・厚生)、賞与年1回(経営状況により判断)



2-20 木材、木材製品製造(住宅用部材のプレカット加工)

プレカット機械オペレーター

- 工場内においてプレカット機械オペレーター業務に従事
- CADオペレーター
- 事務所内においてCADオペレーター業務に従事

- 事業所名：古河林業株式会社 秋田工場
- 雇用形態等：正社員(フルタイム)、年齢40歳以下、各種保険あり(雇用・労災・健康・厚生)、賞与年2回



北秋田のしごと体験

2-21 道路維持作業(舗装補修・草刈・除排雪作業)

- 舗装補修、草刈などの道路維持作業
- 市関連行事に伴う物品運搬
- 市道等の除雪機械操作による除排雪作業

- 事業所名：北秋田市建設部建設課
- 雇用形態等：会計年度任用職員（フルタイム）、年齢63歳以下、各種保険あり（雇用・労災・健康・厚生）、賞与年2回



2-22 トランスの製造

主にトランス（変圧器）の製造に従事

- 巻線作業および組立作業、検査など
- トランスの設計および生産管理など

- 事業所名：エヌ・エム・ディー電子株式会社
- 雇用形態等：正社員（フルタイム）、年齢18～40歳、各種保険あり（雇用・労災・健康・厚生）賞与年1回



2-23 測量調査及び土木設計

測量調査・建設コンサルタント・補償コンサルタント

- 公共事業に関わる測量業務・土木設計（道路・河川）業務
- 北秋田市及び秋田県・県内市町村が主な取引先

- 事業所名：技苑コンサル株式会社
- 雇用形態等：正社員（フルタイム）、年齢64歳以下、各種保険あり（雇用・労災・健康・厚生）賞与年2回
- 必要な資格・経験等：測量士補又は測量士、測量設計経験者



2-24 製造業

電子機器・ロボット・センサー用等ケーブルの製造・検査
見学及び軽作業の体験

- 事業所名：株式会社ニューテックス
- 雇用形態等：正社員（フルタイム）、年齢60歳以下、各種保険あり（雇用・労災・健康・厚生）賞与年2回
- 手当：皆勤手当、職務手当



北秋田のしごと体験

2-25 医療機器製造業

- 医療機器部品の加工組み立て作業
 - クリーンルーム内での作業もあり
- ※体験事業では窓越しでクリーンルーム内の見学のみ

- 事業所名：株式会社 ホーワ
 - 雇用形態等：正社員、各種保険あり（雇用・労災・健康・厚生）、賞与年2回
 - 手当：皆勤手当
 - 重要な検査のため視力1.0以上（矯正視力可）
- ※ご要望に応じてパートタイム勤務の応相談可



2-26 林業

- 立木の伐採及び造林
 - 各種機械を使って伐採・搬出等を行います。
- ※高度な作業のため、体験事業は見学のみ
※状況等により対応できない日もあります。

- 事業所名：柏木林業
- 雇用形態等：正社員、（フルタイム）、残業なし
各種保険あり（雇用・労災・健康・厚生）
- 手当：通勤手当、班長手当
経験者・関連資格保有者 優遇



北秋田のまなび体験

3-1 教育体験

秋田県「秋田型教育留学推進事業」と連携しています。

1. 長期留学（小学校高学年以上対象）

- 不登校またはその傾向にある児童生徒の「生活改善」を主な目的とした留学
- 子ども一人一人に合わせたオーダーメイドの受入（留学期間を選択できる）
- 学び・体験・交流を総合的にコーディネートする教職員配置
- 学習以外の地域性を生かした体験活動も重視

注) 合川学童研修センターで規律正しい生活を送りながら、主にセンター内で学習や体験活動を行う留学となります。

注) 長期留学のほかに短期留学もございますが、こちらは助成対象となりません。

短期留学をご希望の方は別途お問い合わせください。合川学童研修センター 電話/0186-78-4180

2. あきたリフレッシュ学園（合川学童研修センター内）

あきたリフレッシュ学園は、北秋田市教育委員会で運営しています。様々な理由から学校に足が向かない子どもたちに、個に応じた学習の機会と大自然の中で多くの体験を得る機会を提供し、心身のリフレッシュやエネルギーの回復を図ることを目的としています。昨今はゲームやネットによって生活リズムが乱れ、学校に足が遠のく子どもも増えています。しかし、学園で過ごすことで生活リズムが整う子ども、日中思い切り体を動かすことで夜の睡眠のリズムが整い、昼夜逆転が回復した子どももいます。規則正しい生活を送ることが、将来の社会参画の基盤となります。「学校復帰」も目標の一つですが、学園の様々な体験で自信を付け、社会貢献の経験を積み、最終的には数年後に社会参画ができる大人になることを目標としています。

- 不登校の小中学生を対象としたフリースクール（適応指導教室として運営）
- 在籍校と連携し、出席扱いも可能
- 午前中に学習活動、午後は体験活動を実施
- 学習活動は本人と相談して、希望に応じた内容を実施
- 月1回臨床心理士との面談あり
- 自立に向けた規律正しい生活で学校への復帰を目指します



募集期間

1. 9月～3月
2. 随時

料金

2,200円/日

※1泊3食付（食費・宿泊費・光熱費・保険料）

※11～3月は別途暖房料100円プラス

現地まで保護者が同行される場合、児童生徒と保護者にかかる交通費と滞在費等の一部（5万円上限）を補助します。

宿泊先

拠点施設：学童研修センター



宿泊施設一覧

1

ビジネスホテル八木

鷹巣地区

住所／北秋田市材木町1-20
電話／0186-62-1026



2

ホテルニュー松尾

鷹巣地区

住所／北秋田市住吉町11-7
電話／0186-63-2311
URL／<http://www.hotel-matsuo.jp/>



3

丸留旅館

鷹巣地区

住所／北秋田市元町11-32
電話／0186-62-2034



4

菅原館

鷹巣地区

住所／北秋田市旭町4-13
電話／0186-62-0167
URL／<http://www.sugawarakan.com/>



5

いせどうたい 伊勢堂岱温泉 縄文の湯



鷹巣地区

住所／北秋田市脇神字平崎川戸沼86-2
電話／0186-63-2626
URL／<http://www.jomonnoyu.com/>



6

山喜旅館

合川地区

住所／北秋田市川井字鳥屋沢47
電話／0186-78-3267



宿泊施設一覧

7 阿仁川あゆっこ温泉



森吉地区

住所 / 北秋田市米内沢字柳原39-1
電話 / 0186-60-5522
URL / <http://www.kumagera.ne.jp/ayu/>



8 SHARE HOSTEL庭のとまり



森吉地区

住所 / 北秋田市米内沢字長野岱378番地
電話 / 0186-67-6295
URL / <https://www.moriyoshi-morinoterrace.com/niwanotomari>



9 丸美旅館

森吉地区

住所 / 北秋田市阿仁前田字八幡森42
電話 / 0186-75-2005



10 クウインズ森吉



森吉地区

住所 / 北秋田市小又字堂ノ下21-2
電話 / 0186-60-7000
URL / <https://quince-moriyoshi.jp/>



11 民宿「丸慶」別館

森吉地区

住所 / 北秋田市小又字下川原68-1
電話 / 0186-75-2009



12 リバーサイド民宿「丸慶」

森吉地区

住所 / 北秋田市根森田字家ノ下52-1
電話 / 0186-75-2300



宿泊施設一覧

13 ふるさと民宿

森吉地区

住所／北秋田市根森田字田ノ沢85
電話／0186-75-2535



14 民宿おだ

森吉地区

住所／北秋田市根森田字山下71-2
電話／0186-75-3326



15 森吉山麓ゲストハウスORIYAMAKE

森吉地区

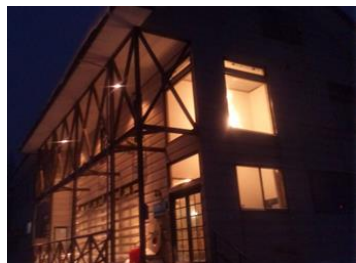
住所／北秋田市根森田字仲ノ又131
URL／<https://www.oriyamake.com/>



16 テレマーク山荘 森吉山

森吉地区

住所／北秋田市森吉字東ノ又160
電話／0186-75-3850



17 ^{トル}妖精の森 コテージラウル

森吉地区

住所／北秋田市森吉高原
電話／0186-76-2107
URL／<https://cottage-laulu.jp/>



18 ^{そま} 柚温泉旅館



森吉地区

住所／北秋田市森吉湯ノ岱川向湯ノ沢7
電話／0186-76-2311
URL／<http://www.somaonsen.com/>



宿泊施設一覧

19 旅館 千草

阿仁地区

住所 / 北秋田市阿仁銀山字下新町125
電話 / 0186-82-3119



20 宮越旅館

阿仁地区

住所 / 北秋田市阿仁銀山字下新町124
電話 / 0186-82-2025



21 阿仁の森 ぶなホテル

阿仁地区

住所 / 北秋田市阿仁鍵ノ滝206
電話 / 0186-82-2400



22 リゾートホテル フッシュ

阿仁地区

住所 / 北秋田市阿仁鍵ノ滝206-12
電話 / 0186-82-3155
URL / <http://fusch.jp/>



23 松橋旅館

阿仁地区

住所 / 北秋田市阿仁比立内字前田表46-1
電話 / 0186-84-2007



24 打当温泉 マタギの湯

うっとう



阿仁地区

住所 / 北秋田市阿仁打当字仙北渡道上ミ67
電話 / 0186-84-2612
URL / <http://www.mataginoyu.com/>



移住体験住宅

25 移住定住ネットワークセンター 阿仁地区

住所／北秋田市阿仁水無字新町70-1
電話／0186-62-8002（北秋田市 移住・定住支援室）



- 滞在費／1日あたり500円（1世帯） ※水道光熱費として
- 間取り／A棟（2階建・リビング、個室4部屋）シェアハウス型
B棟（2階建・リビング、個室2部屋）バリアフリー型
C棟（2階建・リビング、個室2部屋）
- 食 事／自炊等
- 備 品／調理器具、食器、カトラリー、炊飯器、電子レンジ、寝具一式 等
※タオル、歯ブラシなどはご自身で用意してください。

■ 移住の目的に応じた滞在日数

1泊2日～1週間

どこかに移住先を探している
方が本市を知るために滞在

1週間～1ヶ月

本市で仕事や住まい
を探すために滞在

1ヶ月～2ヶ月

本市に移住予定の方が
移住準備のために滞在

※移住定住ネットワークセンターにかかる費用は補助の対象外です。

移住体験Q & A

Q.移住体験で行わなければならないことはありますか？

A.北秋田市での生活をイメージして頂くために、先輩移住者や地元住民との交流会を行うことが必須となっており、交流費については負担していただきます。(補助対象)

Q.自家用車を利用した際のガソリン代の補助の対象範囲は？

A.出発前の給油は対象外となります。北秋田市に向かっている道中や滞在中、体験終了時に補給したものについては対象となります。

Q.体験期間中の市外でかかった経費や、お土産代は対象になりますか？

A.なりません。滞在期間中にかかる燃料費、北秋田市内でかかった食費、宿泊費、体験参加費が主に対象となります。

旅行取扱い委託先

秋田県知事登録旅行業 3-129号
くまのたいら企画 大穂耕一郎

北秋田市への移住・定住に関することは、何でもご相談ください！

移住・定住に関する相談／お問合せ先

【移住・定住に関する相談窓口／お問合せ先】

北秋田市移住・定住支援室

〒018-3392 秋田県北秋田市花園町19-4

☎ 0186-62-8002 ✉ iju@city.kitaakita.akita.jp

【移住・定住に関する情報】

北秋田市公式HP内「移住・定住情報」

<https://www.city.kitaakita.akita.jp/genre/teiju>

