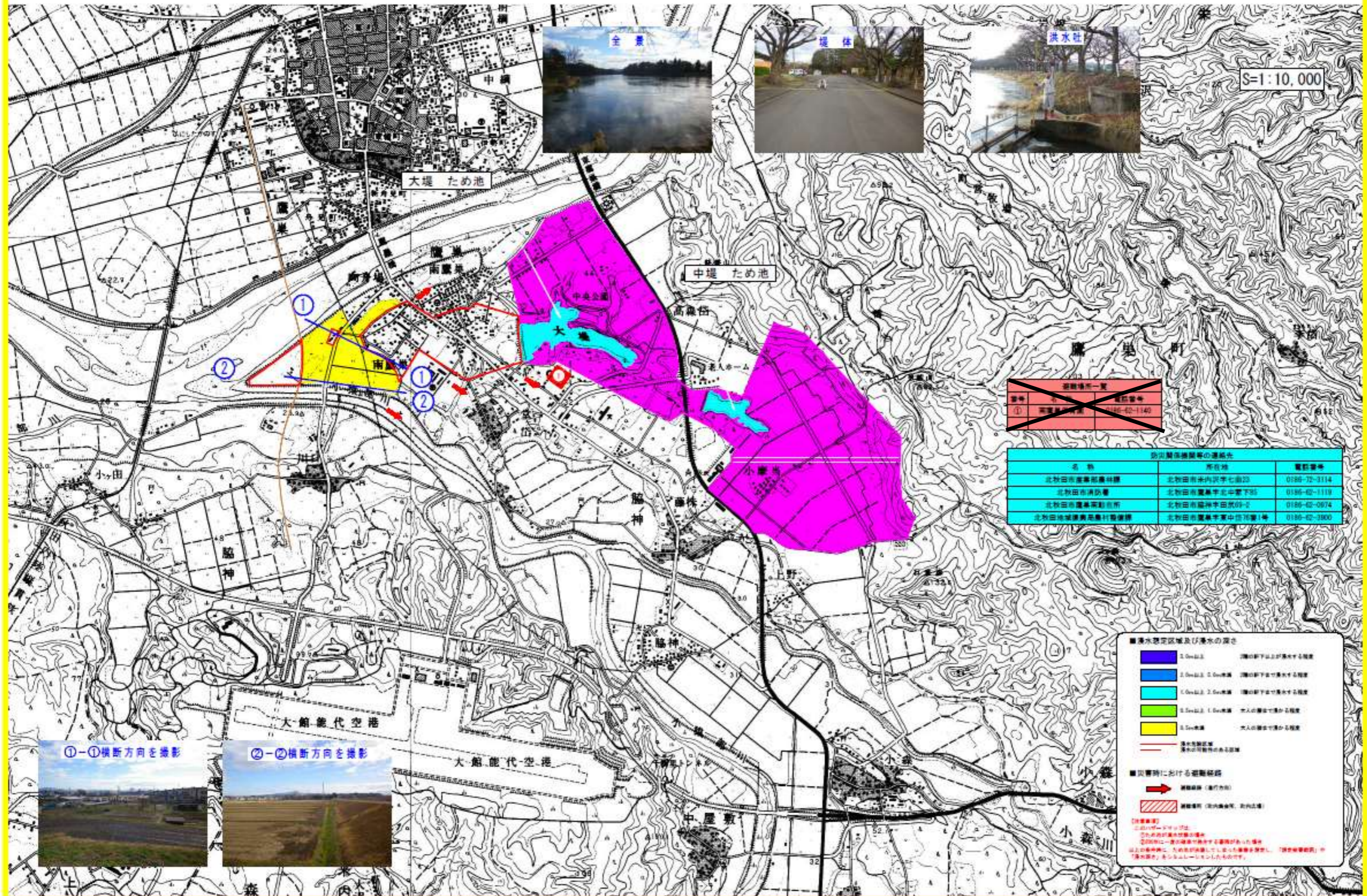


H27 ため池ハザードマップ



S=1:10,000

避難場所一覧

| 避難所番号 | 避難所名称 | 電話番号 |
|-------|--------|--------------|
| ① | 高森町民会館 | 0186-62-1140 |

防災関係機関等の連絡先

| 名称 | 所在地 | 電話番号 |
|---------------|----------------|--------------|
| 北牧田市産業振興科課 | 北牧田市長内沢字七番23 | 0186-72-3114 |
| 北牧田市消防署 | 北牧田市置尾字北中宮下35 | 0186-62-1119 |
| 北牧田市農業事務所 | 北牧田市置尾字田沢09-2 | 0186-62-0974 |
| 北牧田地域連帯農業社農産課 | 北牧田市置尾字宮中16番1号 | 0186-62-1900 |

■ 洪水想定区域及び浸水の深さ

- 2.0m以上 2階以下以上が浸水する程度
- 1.5m以上 2.0m未満 2階以下まで浸水する程度
- 1.0m以上 1.5m未満 1階以下まで浸水する程度
- 0.5m以上 1.0m未満 大人の膝まで浸かる程度
- 0.2m未満 大人の腰まで浸かる程度

■ 災害時における避難経路

- 避難経路 (進行方向)
- 避難経路 (逆行方向、逆行禁止)

【注意事項】

- ①このハザードマップは、②の浸水想定区域に基づき作成されたもので、実際の浸水状況とは異なる場合があります。
- ③このハザードマップは、②の浸水想定区域に基づき作成されたもので、実際の浸水状況とは異なる場合があります。
- ④このハザードマップは、②の浸水想定区域に基づき作成されたもので、実際の浸水状況とは異なる場合があります。

①-①横断方向を撮影



②-②横断方向を撮影



森

内中