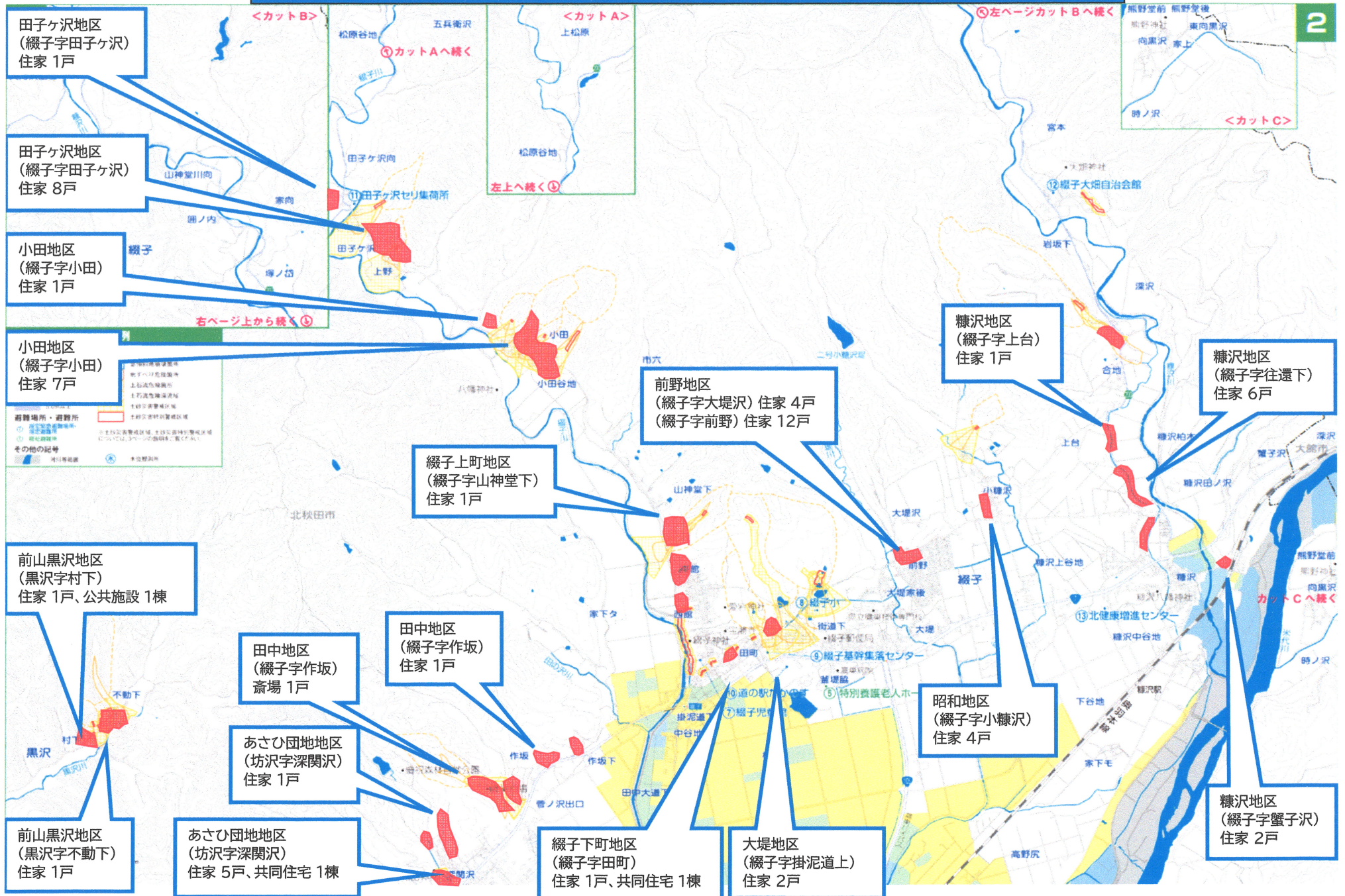


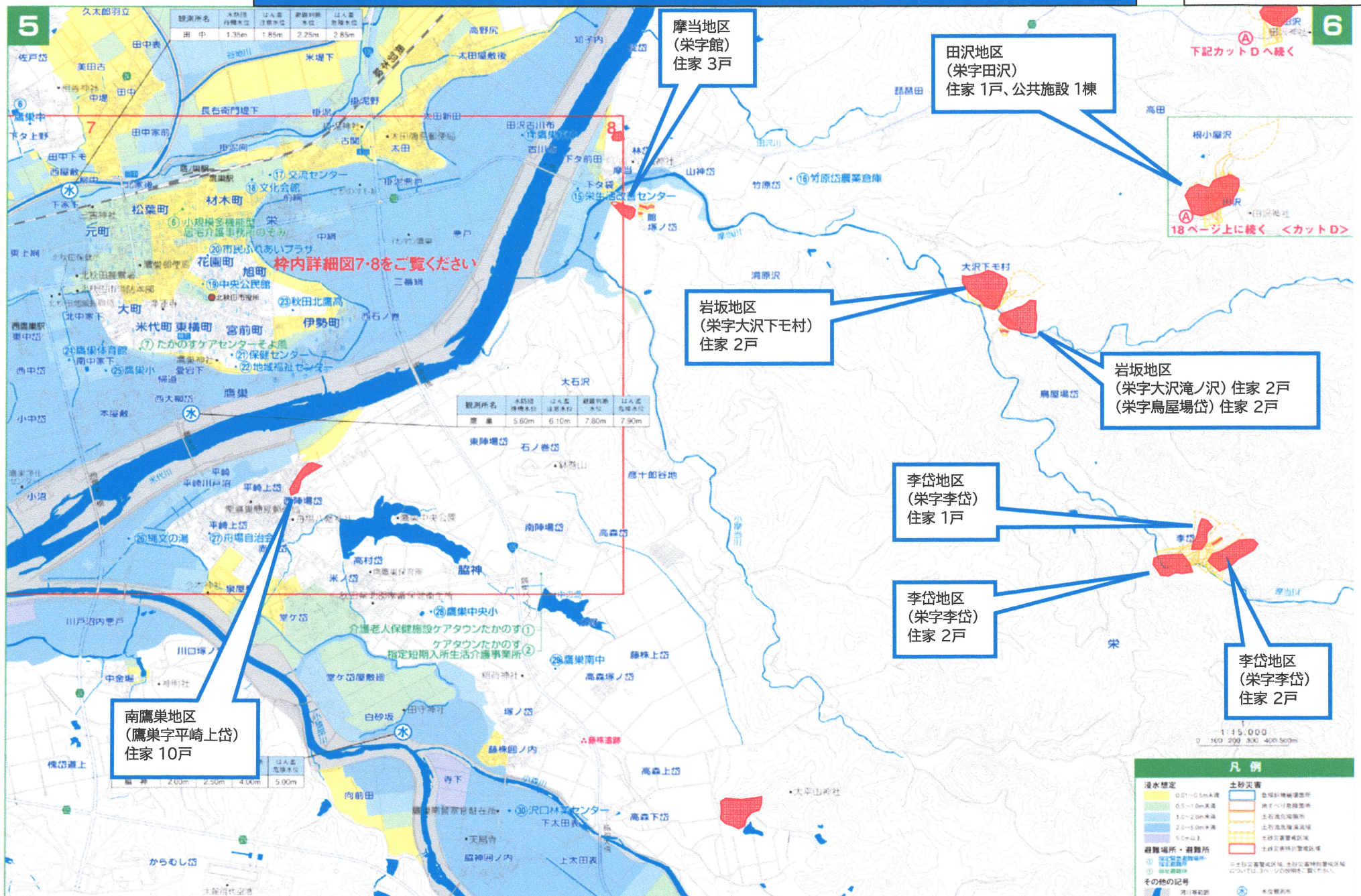
雪崩危険箇所

鷹巣No. 1



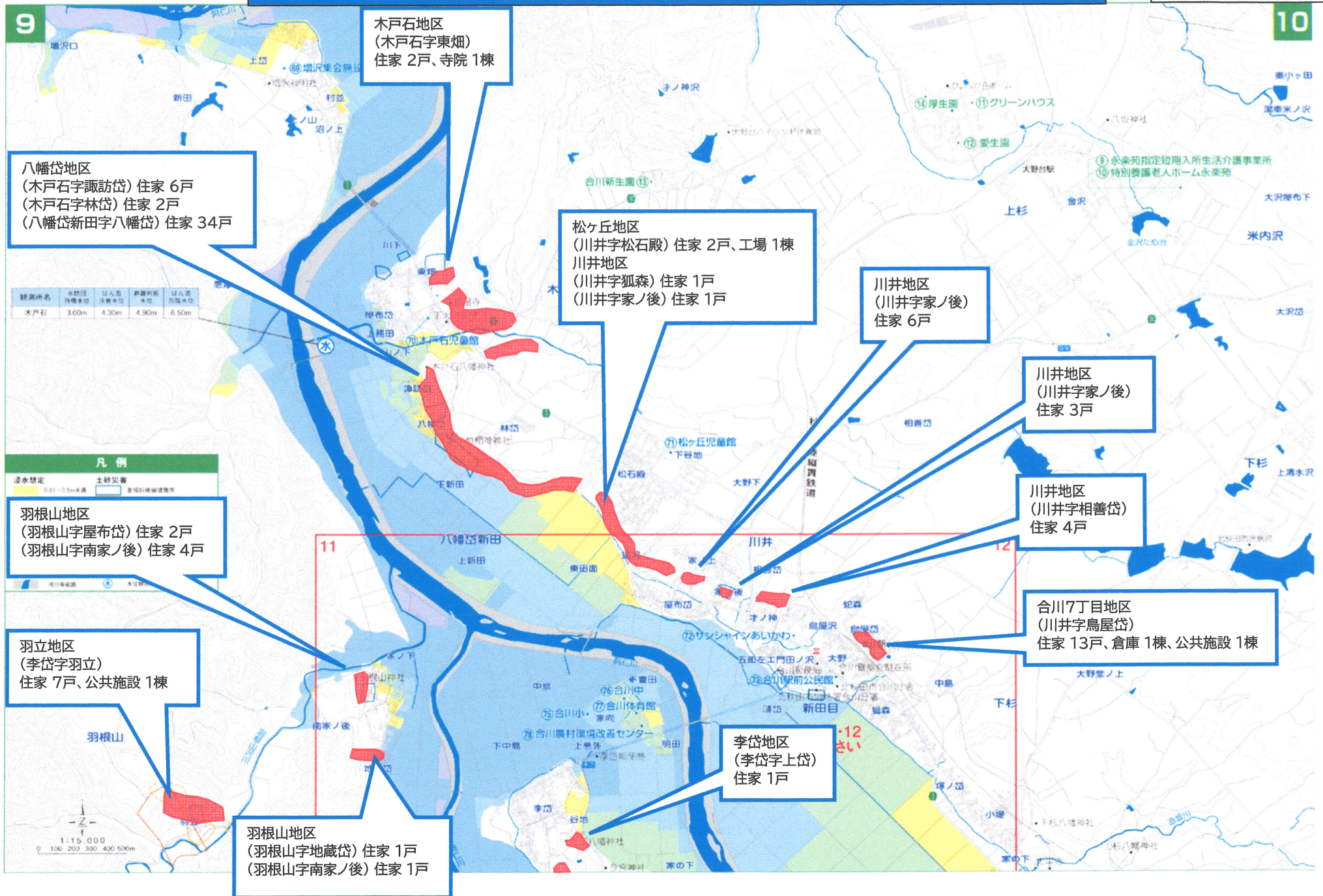
雪崩危険箇所

鷹巣No.3

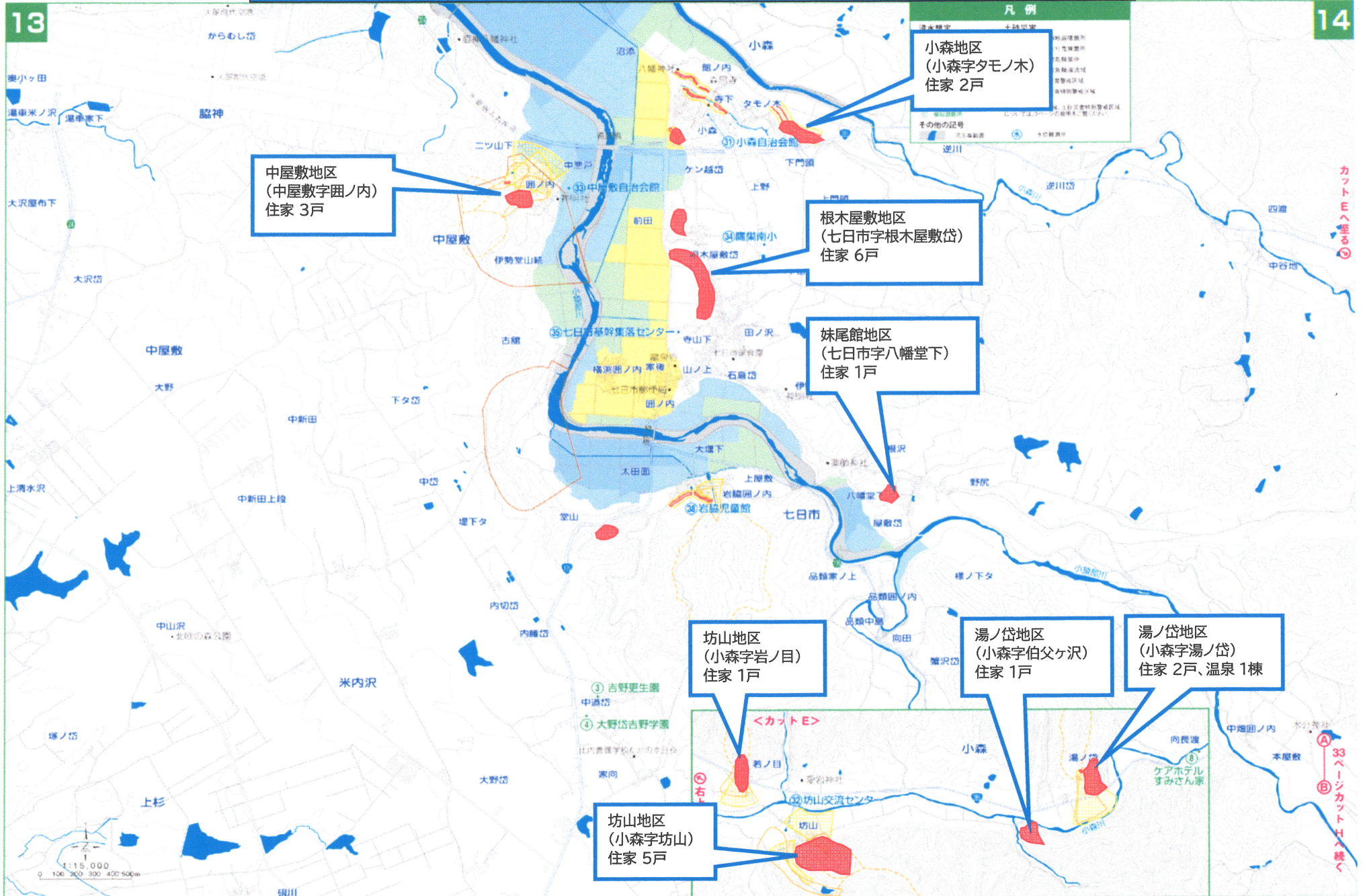


雪崩危険箇所

合川No. 1

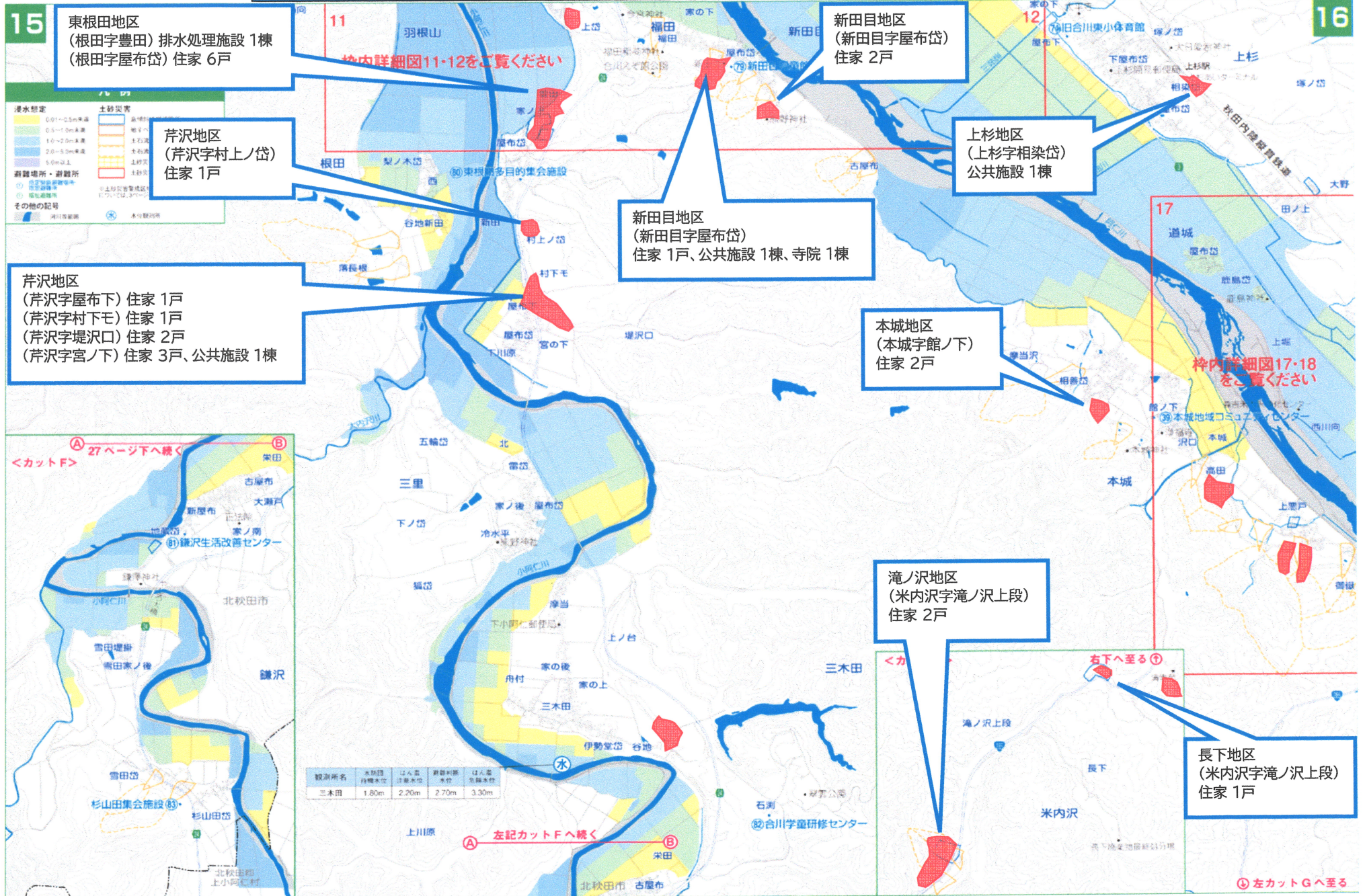


雪崩危険箇所



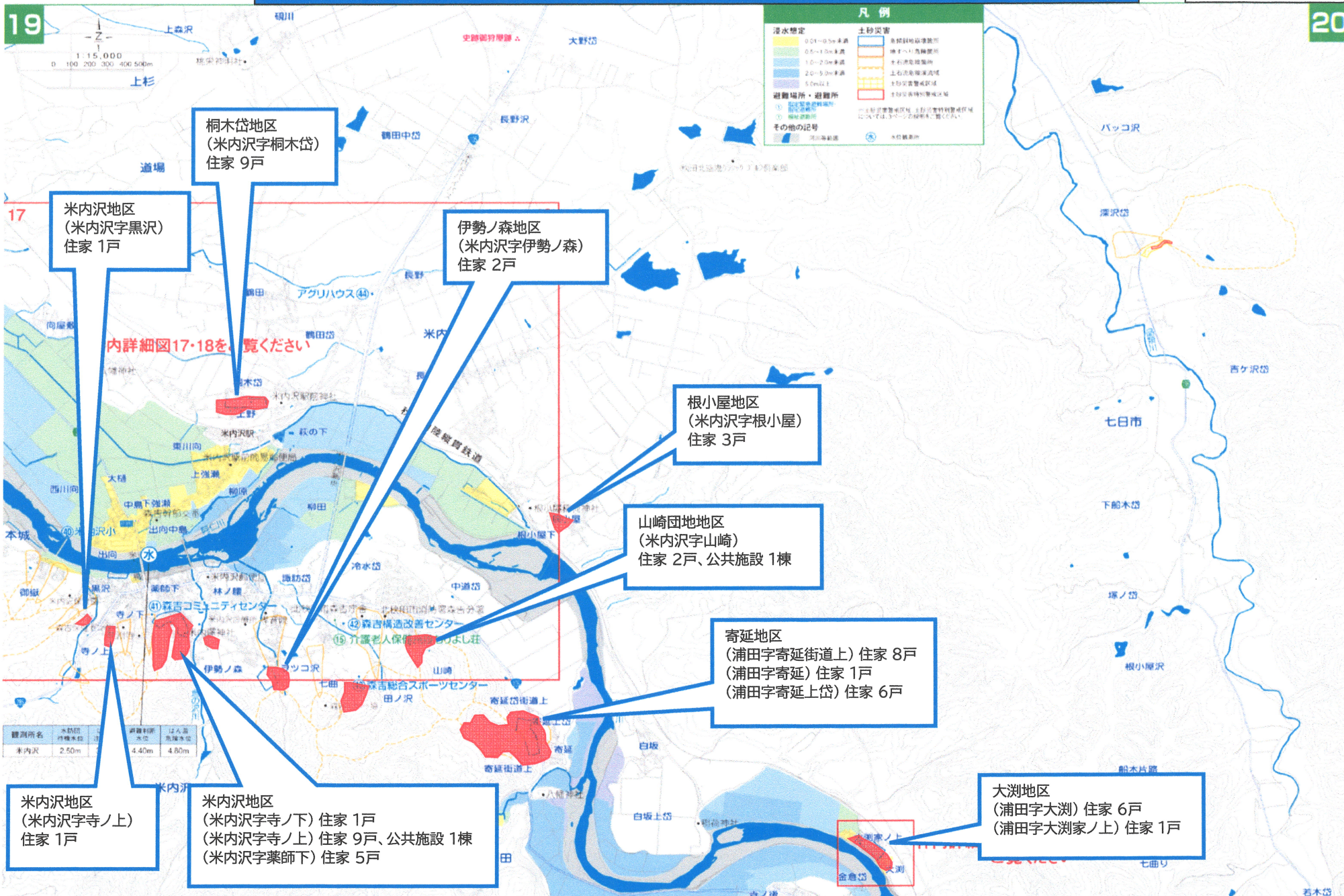
雪崩危険箇所

合川No.2、森吉No.1



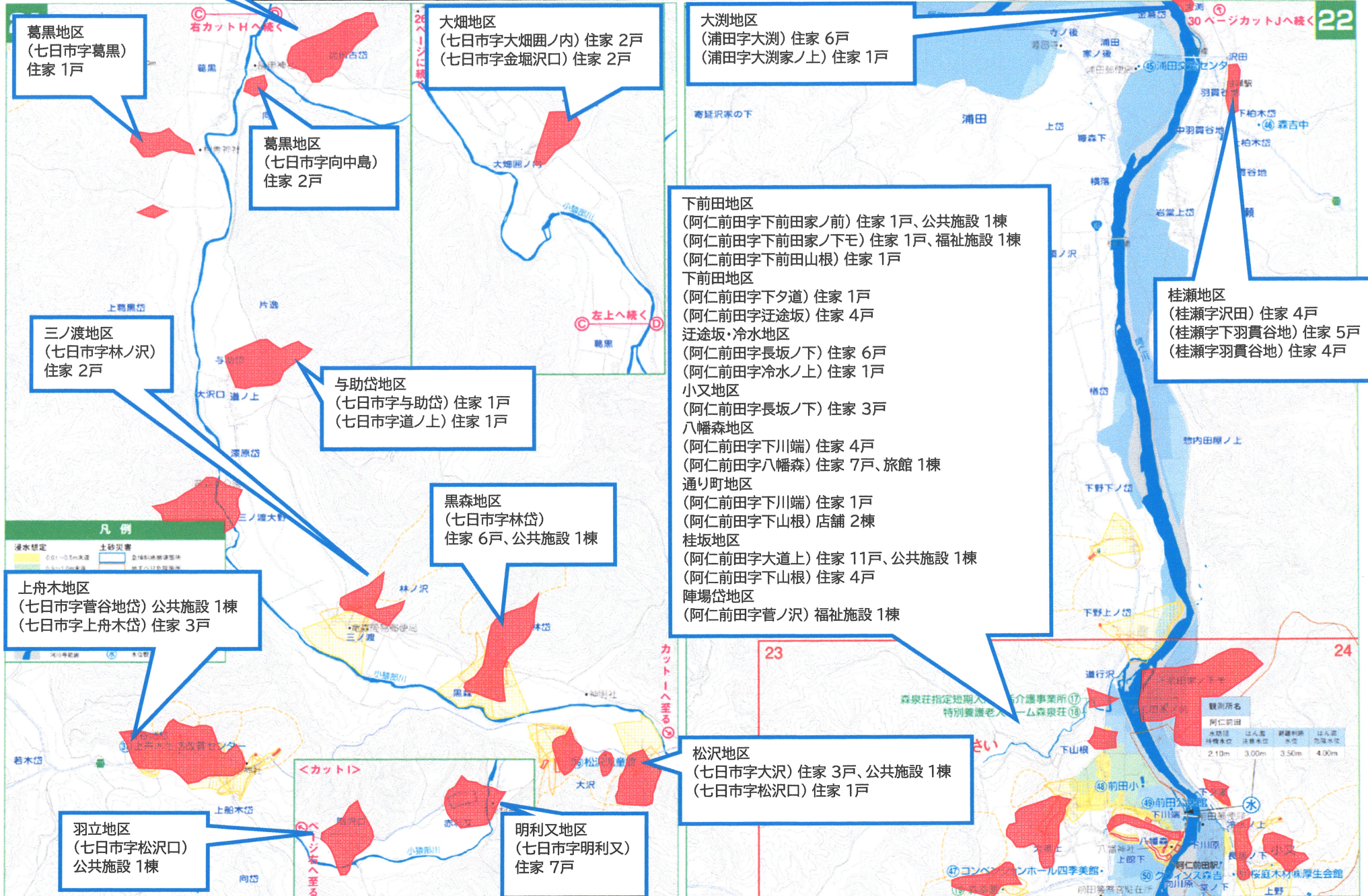
雪崩危険箇所

森吉No.2



雪崩危険箇所

鷹巣No.5、森吉No.3



雪崩危険箇所

森吉No.4、阿仁No.1

陣場岱地区
(阿仁前田字菅ノ沢)
福祉施設 1棟

小又地区
(小又字家ノ後) 住家 6戸
(小又字寺ノ下) 住家 1戸

羽根川地区
(小又字羽根川岱)
住家 5戸

細越地区
(根森田字苗代沢) 住家 2戸
(根森田字細越家ノ後) 住家 3戸

凡例

浸水想定	土砂災害
0.01~0.5m未満	急傾斜地崩壊危険箇所
0.5~1.0m未満	崖崩れ危険箇所
1.0~2.0m未満	土石流危険箇所
2.0~3.0m未満	土石流危険渓流域
3.0m以上	土石流警戒区域
避難場所・避難所	土砂災害警戒区域
① 避難所	※土砂災害警戒区域、土砂災害特別警戒区域 については、3ページの説明をご覧ください。
② 避難場所	
その他の記号	
河川	水辺緑地

枠内詳細図23・24をご覧ください

平里地区
(小又字小沢道)
住家 1戸

根森田地区
(根森田字仲ノ又)
住家 1戸

五味堀地区
(五味堀字五味堀)
住家 1戸

巻淵地区
(根森田字苗代沢)
発電所 1棟

神成地区
(阿仁前田字神成) 住家 32戸、公共施設 1棟
陣場岱地区
(阿仁前田字陣場岱) 住家 8戸、事務所 1棟、倉庫 1棟

小淵地区
(小淵字小淵)
住家 18戸、公共施設 1棟

小様地区
(小様字小様)
住家 8戸、公共施設 1棟

堺田地区
(根森田字尽森下堺田)
住家 4戸、公共施設 1棟

吉田地区
(吉田字吉田)
住家 10戸

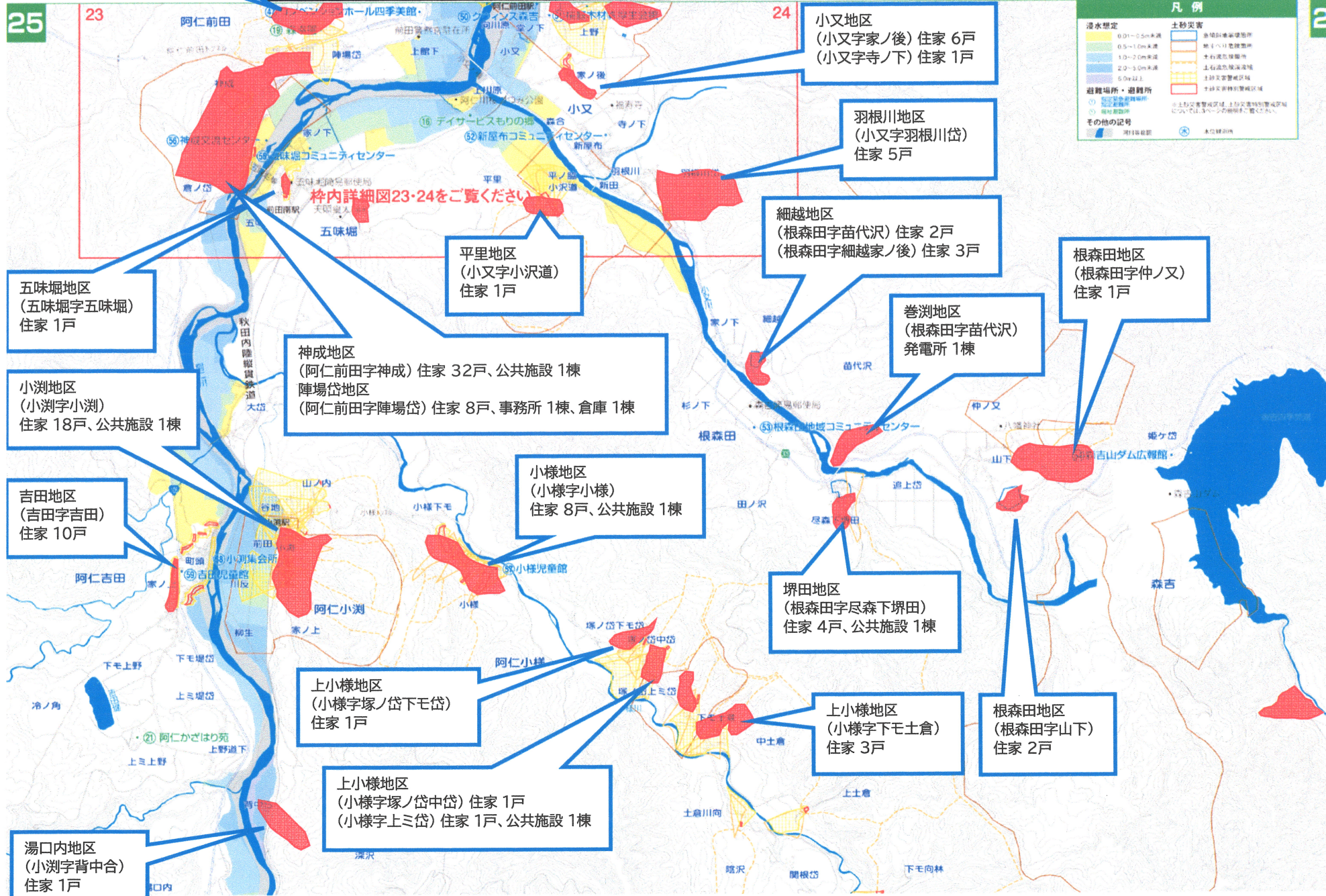
上小様地区
(小様字塚ノ岱下モ岱)
住家 1戸

上小様地区
(小様字下モ土倉)
住家 3戸

根森田地区
(根森田字山下)
住家 2戸

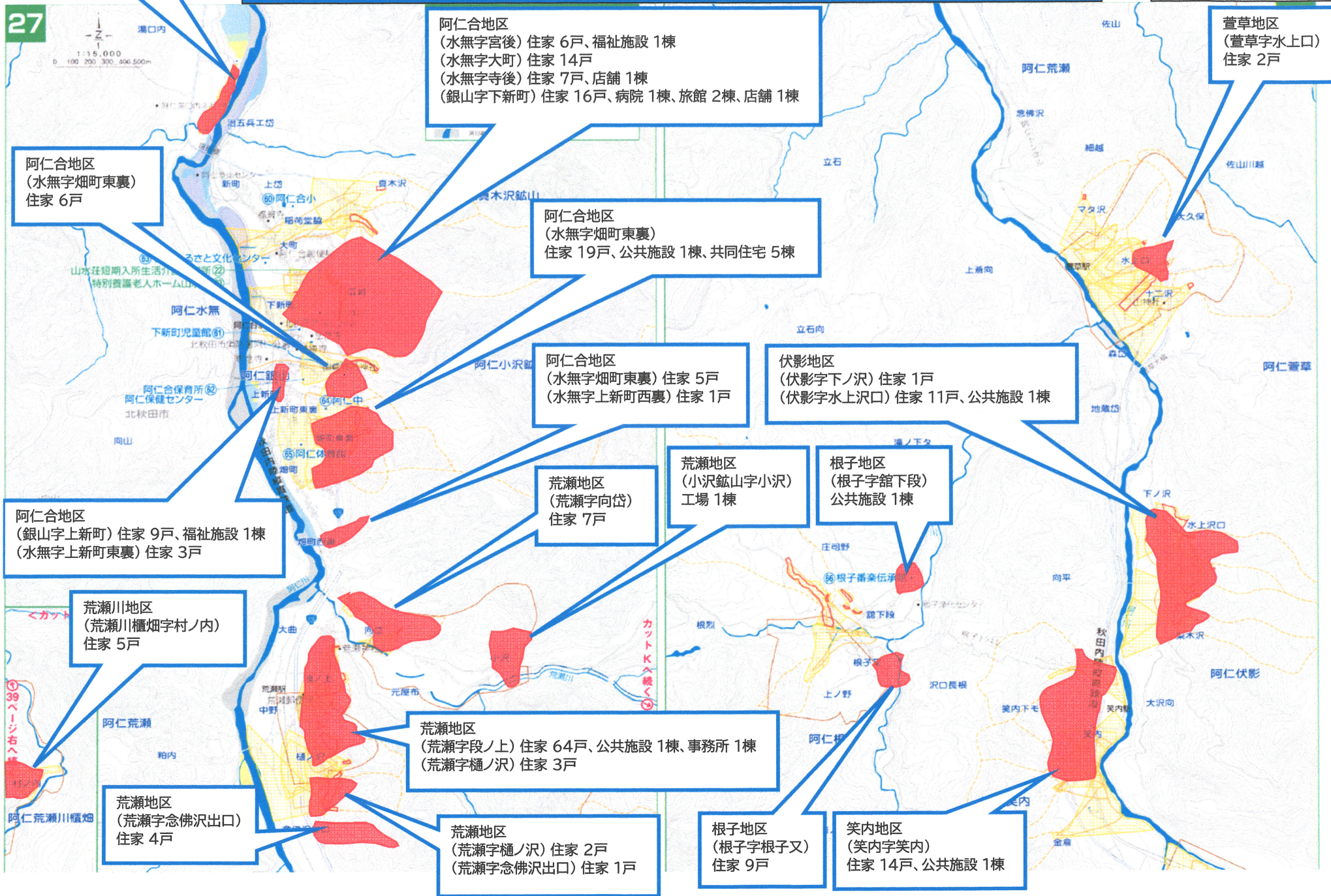
上小様地区
(小様字塚ノ岱中岱) 住家 1戸
(小様字上ミ岱) 住家 1戸、公共施設 1棟

湯口内地区
(小淵字背中合)
住家 1戸



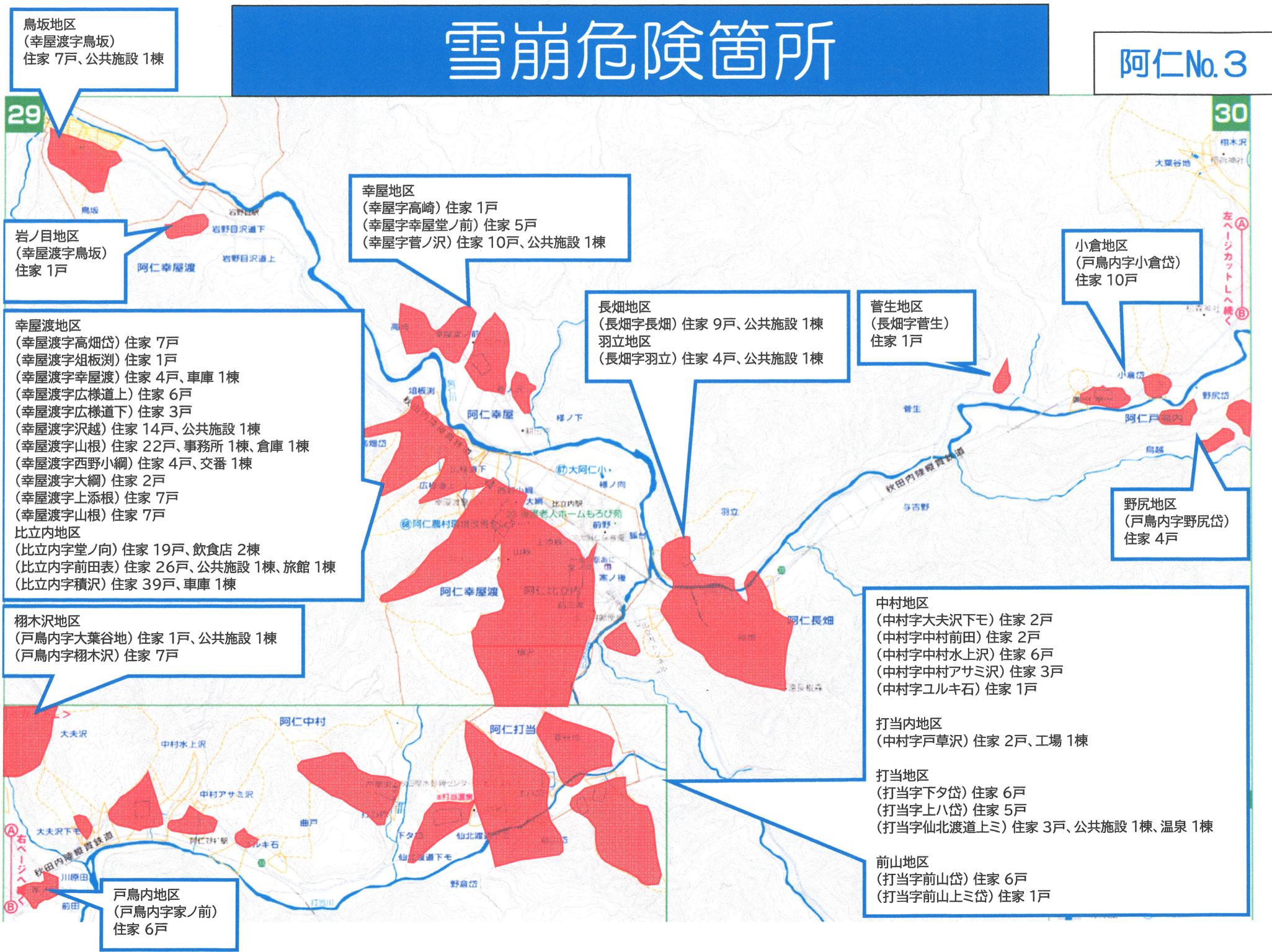
雪崩危険箇所

阿仁No.2



雪崩危険箇所

阿仁No.3



鳥坂地区
(幸屋渡字鳥坂)
住家 7戸、公共施設 1棟

29

岩ノ目地区
(幸屋渡字鳥坂)
住家 1戸

幸屋地区
(幸屋字高崎) 住家 1戸
(幸屋字幸屋堂ノ前) 住家 5戸
(幸屋字菅ノ沢) 住家 10戸、公共施設 1棟

幸屋渡地区
(幸屋渡字高畑岱) 住家 7戸
(幸屋渡字俎板測) 住家 1戸
(幸屋渡字幸屋渡) 住家 4戸、車庫 1棟
(幸屋渡字広様道上) 住家 6戸
(幸屋渡字広様道下) 住家 3戸
(幸屋渡字沢越) 住家 14戸、公共施設 1棟
(幸屋渡字山根) 住家 22戸、事務所 1棟、倉庫 1棟
(幸屋渡字西野小綱) 住家 4戸、交番 1棟
(幸屋渡字大綱) 住家 2戸
(幸屋渡字上添根) 住家 7戸
(幸屋渡字山根) 住家 7戸
比立内地区
(比立内字堂ノ向) 住家 19戸、飲食店 2棟
(比立内字前田表) 住家 26戸、公共施設 1棟、旅館 1棟
(比立内字積沢) 住家 39戸、車庫 1棟

榎木沢地区
(戸鳥内字大葉谷地) 住家 1戸、公共施設 1棟
(戸鳥内字榎木沢) 住家 7戸

戸鳥内地区
(戸鳥内字家ノ前)
住家 6戸

長畑地区
(長畑字長畑) 住家 9戸、公共施設 1棟
羽立地区
(長畑字羽立) 住家 4戸、公共施設 1棟

菅生地区
(長畑字菅生)
住家 1戸

小倉地区
(戸鳥内字小倉岱)
住家 10戸

野尻地区
(戸鳥内字野尻岱)
住家 4戸

中村地区
(中村字大夫沢下毛) 住家 2戸
(中村字中村前田) 住家 2戸
(中村字中村水上沢) 住家 6戸
(中村字中村アサミ沢) 住家 3戸
(中村字ユルキ石) 住家 1戸

打当内地区
(中村字戸草沢) 住家 2戸、工場 1棟

打当地区
(打当字下夕岱) 住家 6戸
(打当字上八岱) 住家 5戸
(打当字仙北渡道上ミ) 住家 3戸、公共施設 1棟、温泉 1棟

前山地区
(打当字前山岱) 住家 6戸
(打当字前山上ミ岱) 住家 1戸

30

左へジカットしへ続く