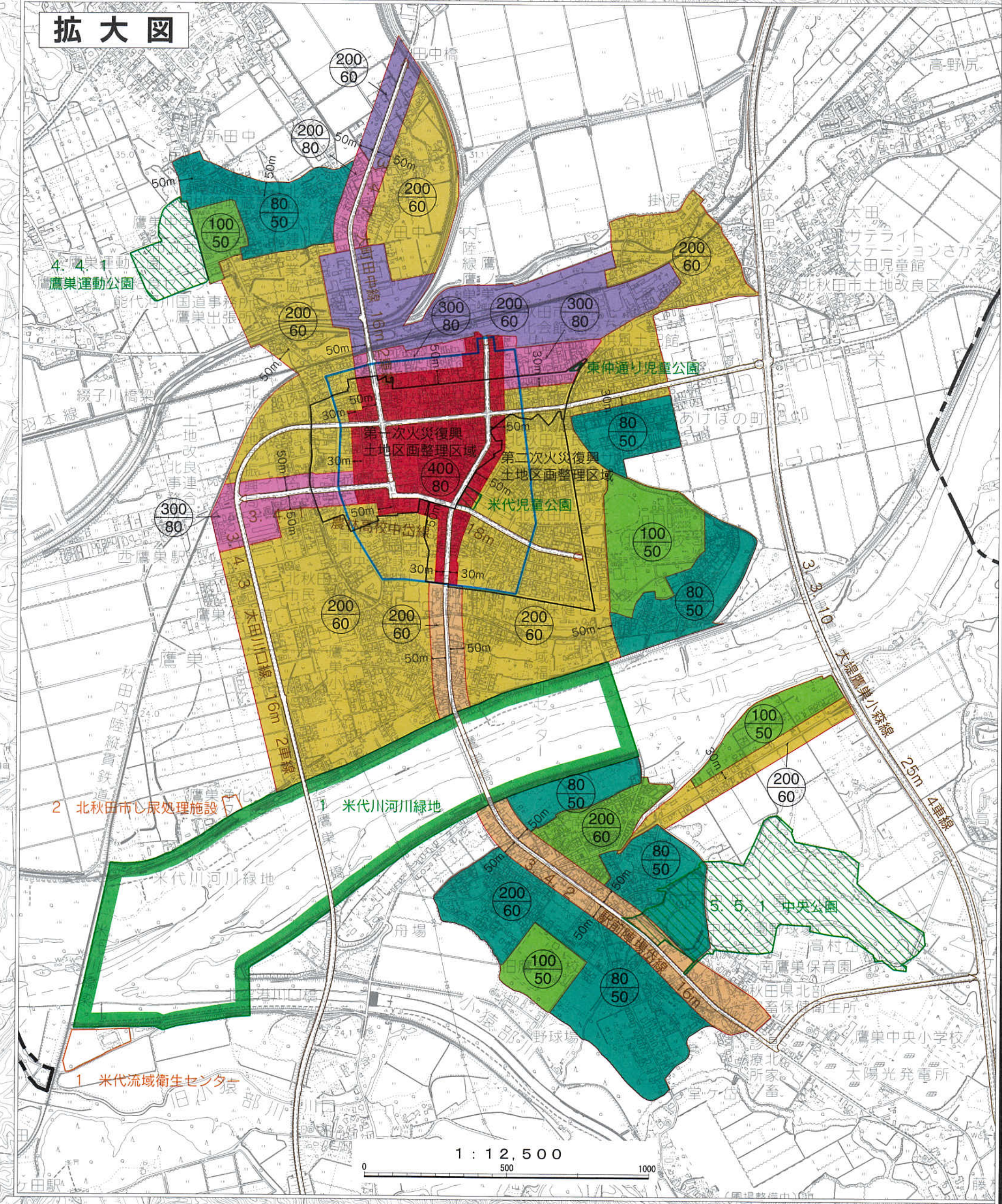
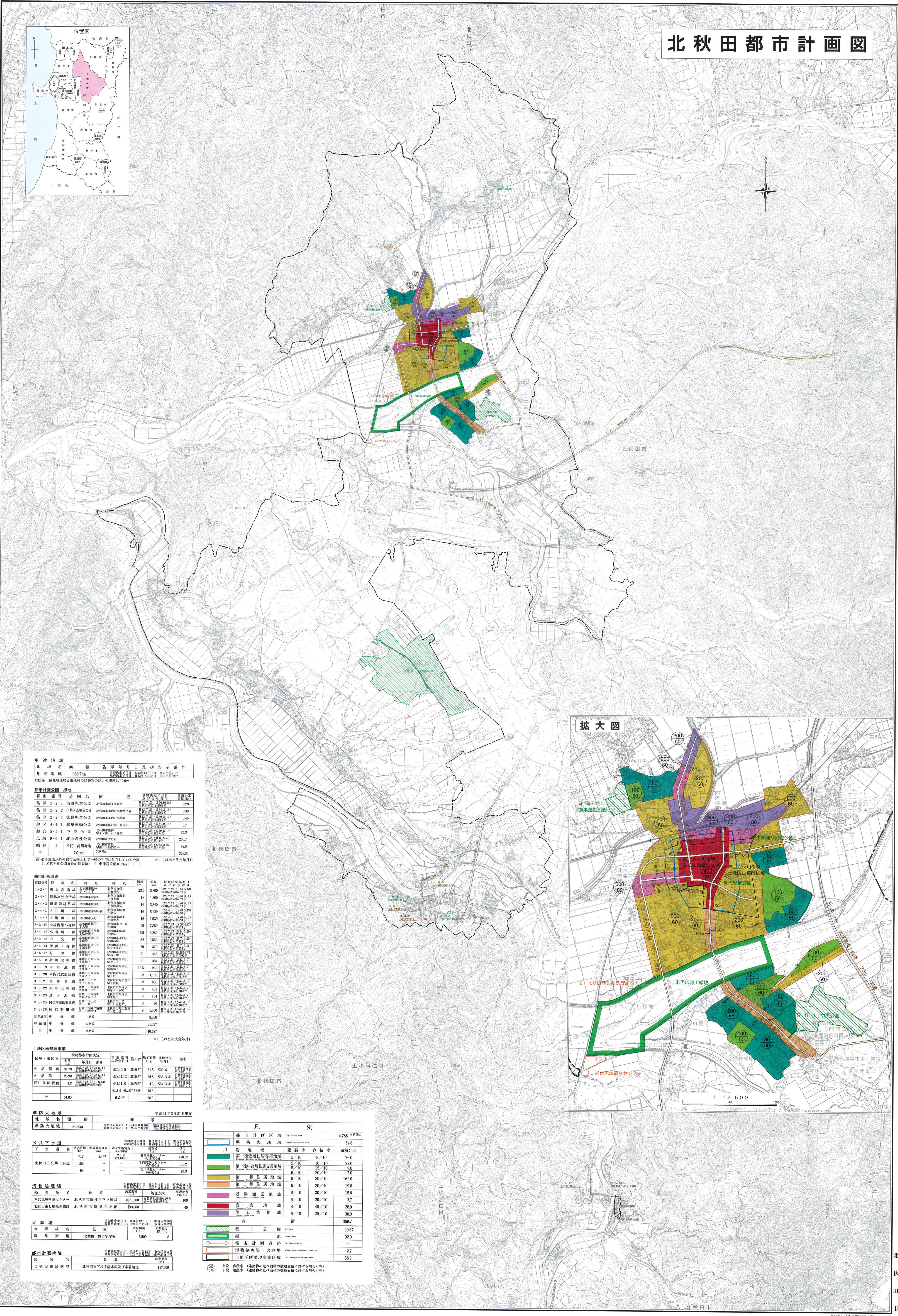
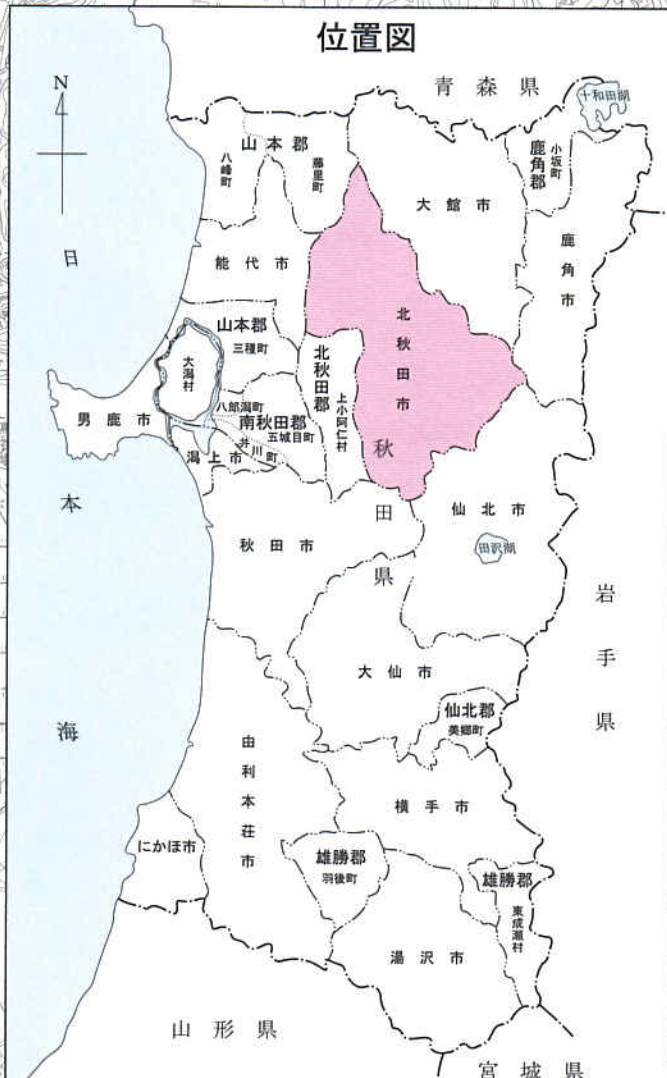


北秋田都市計画図



用途地域

用途地域	面積	告示年月日及び告示番号
用途地域	399.7ha	最終決定年月日：平成12年12月1日 告示番号第11号

都市計画公園・緑地

種別	区分	名称	位置	面積	最終決定年月日	告示番号
街区	2-2-1	南野児童公園	北秋田市南野	0.26	平成12年12月1日	第11号
街区	2-2-2	伊勢ノ島児童公園	北秋田市伊勢ノ島	0.30	平成12年12月1日	第11号
街区	2-2-3	御蔵児童公園	北秋田市御蔵	0.46	平成12年12月1日	第11号
地区	4-4-1	鷹巣運動公園	北秋田市鷹巣	5.7	平成12年12月1日	第11号
総合	5-5-1	中央公園	北秋田市中央	24.3	平成12年12月1日	第11号
広域	9-6-1	北秋の社公園	北秋田市大野	200.7	平成12年12月1日	第11号
緑地	1	米代河川緑地	北秋田市米代	92.0	平成12年12月1日	第11号
計		7ヶ所		309.7ha		

都市計画道路

路線番号	路線名	起点	終点	幅員	延長	最終決定年月日
1-3-1	鷹巣高速線	北秋田市南野	北秋田市鷹巣	23.5	8,800	平成12年12月1日
3-4-1	鷹巣高校中環線	北秋田市御蔵	北秋田市鷹巣	18	1,300	平成12年12月1日
3-4-2	鷹巣環状線	北秋田市御蔵	北秋田市鷹巣	16	3,840	平成12年12月1日
3-4-3	大野川中環線	北秋田市大野	北秋田市鷹巣	16	5,120	平成12年12月1日
3-4-4	大野川中環線	北秋田市大野	北秋田市鷹巣	16	1,520	平成12年12月1日
3-4-5	大野川中環線	北秋田市大野	北秋田市鷹巣	25	7,800	平成12年12月1日
3-4-6	小森川中環線	北秋田市小森	北秋田市鷹巣	16.5	3,280	平成12年12月1日
3-4-7	伊勢ノ島中環線	北秋田市伊勢ノ島	北秋田市鷹巣	32	3,500	平成12年12月1日
3-4-8	伊勢ノ島中環線	北秋田市伊勢ノ島	北秋田市鷹巣	30	300	平成12年12月1日
3-4-9	伊勢ノ島中環線	北秋田市伊勢ノ島	北秋田市鷹巣	11	440	平成12年12月1日
3-4-10	新野大野中環線	北秋田市新野	北秋田市鷹巣	11	300	平成12年12月1日
3-4-11	新野大野中環線	北秋田市新野	北秋田市鷹巣	12.5	382	平成12年12月1日
3-4-12	新野大野中環線	北秋田市新野	北秋田市鷹巣	12	1,100	平成12年12月1日
3-4-13	新野大野中環線	北秋田市新野	北秋田市鷹巣	12	830	平成12年12月1日
3-4-14	新野大野中環線	北秋田市新野	北秋田市鷹巣	8	461	平成12年12月1日
3-4-15	新野大野中環線	北秋田市新野	北秋田市鷹巣	6	134	平成12年12月1日
3-4-16	新野大野中環線	北秋田市新野	北秋田市鷹巣	9	90	平成12年12月1日
3-4-17	新野大野中環線	北秋田市新野	北秋田市鷹巣	9	1,050	平成12年12月1日
計				17路線	31,597	

土地区画整理事業

区域・地区名	最終都市計画決定年月日・番号	事業課	竣工年	面積(ha)	換地公告年月日	備考
火災復興第1	31.70 北秋田市(第1号)	S25.10.5	鷹巣町	31.5	S26.6.1	旧北秋田町
火災復興第2	25.90 北秋田市(第2号)	S28.11.2	鷹巣町	26.8	S28.3.31	旧北秋田町
阿仁河川敷	4.2 北秋田市(第3号)	S31.11.8	鷹巣町	4.2	S34.3.31	旧北秋田町
計			6ヶ所	78.0		

準防火地域

地区名	面積	備考
準防火地域	54.8ha	最終決定年月日：平成12年12月1日 告示番号第12号

公営下水道

下水道名	延長(km)	管径(mm)	敷設年月日	管長(km)	管径(mm)	敷設年月日
北秋田市公営下水道	180	2,400	平成12年12月1日	約1,300	2,400	平成12年12月1日
計	98	-	-	約2,000	-	-

汚物処理場

処理場名	位置	面積	最終決定年月日	告示番号
北秋田市汚物処理場	北秋田市鷹巣	約21,500	平成12年12月1日	第12号
北秋田市七尾川汚物処理場	北秋田市鷹巣	約3,000	平成12年12月1日	第12号

火葬場

火葬場名	位置	面積	最終決定年月日	告示番号
北秋田市火葬場	北秋田市鷹巣	5,500	平成12年12月1日	第12号

都市計画図

種別	名称	位置	面積
都市計画図	北秋田市市民会館	北秋田市鷹巣	117,000

凡例

種別	名称	面積(ha)
都市計画区域	City Planning Area	4,788
準防火地域	Quasi-Fire Hazard Area	54.8
用途	Use	
第一種低層住居専用地域	First Low-Rise Residential Zone	5/10
第一種中高層住居専用地域	First Medium-High Rise Residential Zone	5/10
第一種住居地域	First Residential Zone	6/10
第二種住居地域	Second Residential Zone	6/10
近隣商業地域	Neighborhood Commercial Zone	8/10
商業地域	Commercial Zone	8/10
準工業地域	Quasi-Industrial Zone	6/10
合計	Total	369.7
都市計画公園	City Planning Park	309.7
緑地	Green Area	92.0
都市計画道路	City Planning Road	-
汚物処理場・火葬場	Waste Treatment Facility / Crematorium	2.7
土地区画整理事業区域	Land Reclamation Project Area	58.3