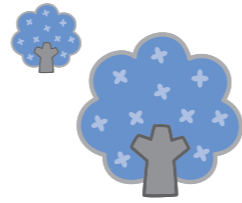


今年は

# 国勢調査

の年です



日本に住んでいるすべての人（外国人を含む）が対象で、住民記録とは関係なく、10月1日現在、普段住んでいる場所で調査を行います。調査員が9月中旬から10月上旬にかけて皆さんの自宅を訪問し、調査票の配布・回収を行いますので、ご協力をお願いします。

国勢調査は難しい内容ではありません。「男女の別」「出生の年月」「就業状態」「世帯員の数」「住宅の種類」など、あわせて19項目を調べます。

今回の調査では、新型コロナウイルスの感染防止対策の一つとして、調査員はマスクを着用して訪問し、調査について説明しますので、ご理解とご協力をお願いします。また、接触回数を減らすため、可能な方はインターネットでの回答にご協力をお願いします。24時間いつでも回答することができ、紙の調査票の提出は不要となりますので、ぜひご利用ください。

※さらに詳しい内容については9月号に掲載します。

なお、市では、調査の実施に際し、効果的な調査実施体制を整え、調査の万全を期するため、令和2年4月1日に「令和2年国勢調査北秋田市実施本部」を設置しました。

〇お問合せ  
国勢調査北秋田市実施本部（総合政策課内）  
62-69606

## クマ出没に関する注意報発令中!!

# クマに注意!

クマの目撃が増加しています

クマの目撃が増加しております。クマとの遭遇に注意してください。クマは11月頃まで食べ物を探してよく動き回ります。クマによる被害が発生する前に、電気柵の設置や刈り払いによる緩衝帯整備、果実の早期収穫や放置果樹の伐採を行うようにしてください。人とクマとの出会いを避ける工夫が事故防止につながります。



△県ではチラシを作成し注意を呼びかけています

### クマと出会わないためにクマが人里にくる原因をつくらない!

- 家の周りや野外にゴミや収穫・廃棄した農産物、家畜用飼料など誘引の原因となるものを放置しないでください。クマに味を覚えさせることは餌付け行為となり、大変危険ですので、厳重に保管してください。また、草刈機などに使用されるガソリンなど、揮発性物質の保管場所にも注意してください。
- 栽培目的でないカキやクリ等は、極力除去してください。
- 田畑や園地、畜舎等と隣接している里山の茂みを伐採・草刈りをするといった環境整備を行ってください。
- 収穫期が近い園地や畑、畜舎周辺に電気柵を設置してください。
- クマが活発に活動する時間帯のため、夕暮れや明け方は山に入らないでください。やむを得ず入山する場合は、複数人で行動し、クマ撃退スプレーやナタ、棒（傘等）を携帯するようにしてください。



△電気柵



△市販のクマ撃退スプレー

### 万が一、クマと対面! どうする!!!

- 事前の準備と冷静な対応を心がけましょう。
- クマを刺激しない。  
(大声を上げたり、背中を見せて走らない)
- 子グマを見ても決して近寄らない。  
(近くに必ず親グマがいます)
- クマの足跡や糞を見つけた場合は、その先に進まずに引き返しましょう。

### クマの目撃情報をお寄せください

クマを目撃した際は目撃場所や時間、大きさなどできるだけ詳細に教えていただければ、被害対策が迅速に実施できるのでご協力をお願いいたします。

クマ出没情報はネットでも確認できます  
秋田県野生動物情報マップギャラリー【令和2年度】

クマが出没したところにはいかない!



[問合せ先]  
農林課林業振興係 ☎62-5517  
北秋田警察署 ☎62-1245

## ショー ヨリガン

## 私が見た北秋田

Kitaakita from My Eyes NO.47

### 「花の百名山」森吉山

7月1日から、北秋田の様々な観光文化施設の入場料が無料になったことをきっかけに、この間、森吉山に登山してきました。今回はガイドさんの説明を聞きながら登山しました。以前に登山したことはありますが、「花の百名山」に登録できた理由である高山植物を詳しく知るのは初めてでした。

印象に残った花は、「ギンリョウソウ」という花です。他の花の鮮やかな紫や黄色などと比べて、ギンリョウソウは、真っ白で、幽霊みたいな独特な形がある。漢字での書き方を調べてみたら、「銀竜草」になるようです。なるほど! 幽霊よりは龍ですね! カタカナの方は、確かに読みやすいが、普段からカタカナだけ見てしまうと、このように昔の人に込められた発想が分からなくなるのがちょっと残念です。

無料期間は8月31日までなので、ぜひお越しください。私はこれから、打当まで足を運び、入園料・入館料が無料になっているくまの園やマタギ資料館で遊んでこようと思っています(ただし、どぶろくの無料提供は、残念ながらやっていないみたいです)。

たまたま、北秋田市×キティちゃんのコラボTシャツを着たらゴンドラも、ハローキティのゴンドラに乗ることができました。