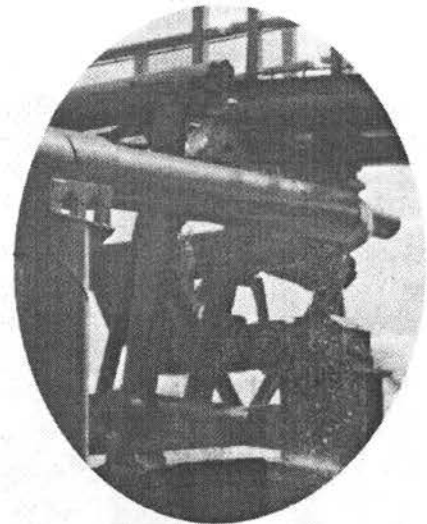


5月26日正午に日本海中部地震発生

マグニチュード



▲風雪に耐えぬいた土蔵も全壊（摩当）

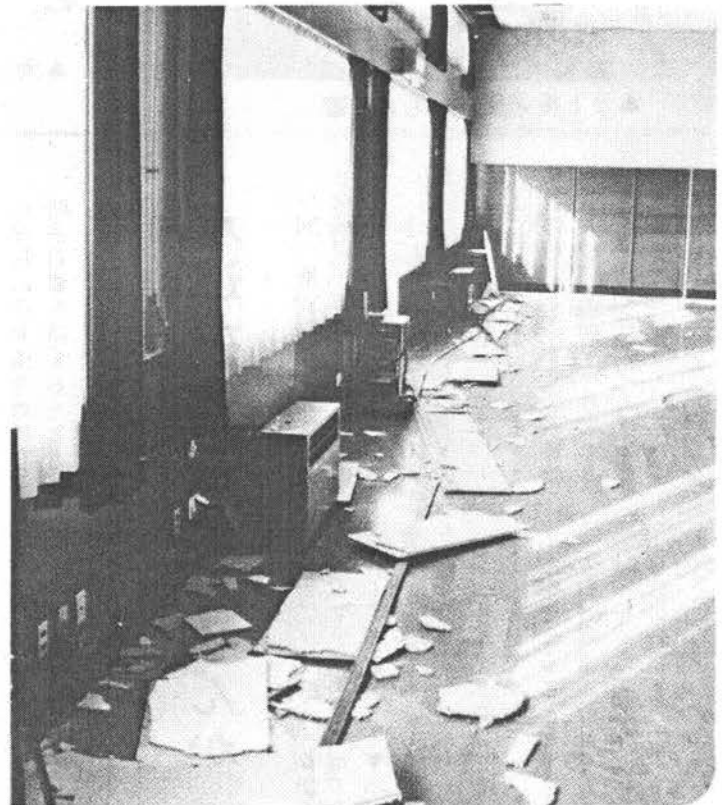


▲簡易水道の送水管がはずれて水が吹き出した（今泉）

このたびの災害を受けられた方がたについては、その被害額の程度によつて所得税などの国税が減額されたり、また納税や申告、申請等の期限が延長される救済の道があり、納期を延長した場合は延滞税など余分な負担をおかけしないことになっております。

なお、手続などについては後日ご相談いたすことになっておりますので、とりあえず住宅、家財などの損害額を確認し記録しておかれるようお願いいたします。

国税の減額等のお知らせ



▲天井がはげ落ちた綴子基幹集落センター

余震や雨による

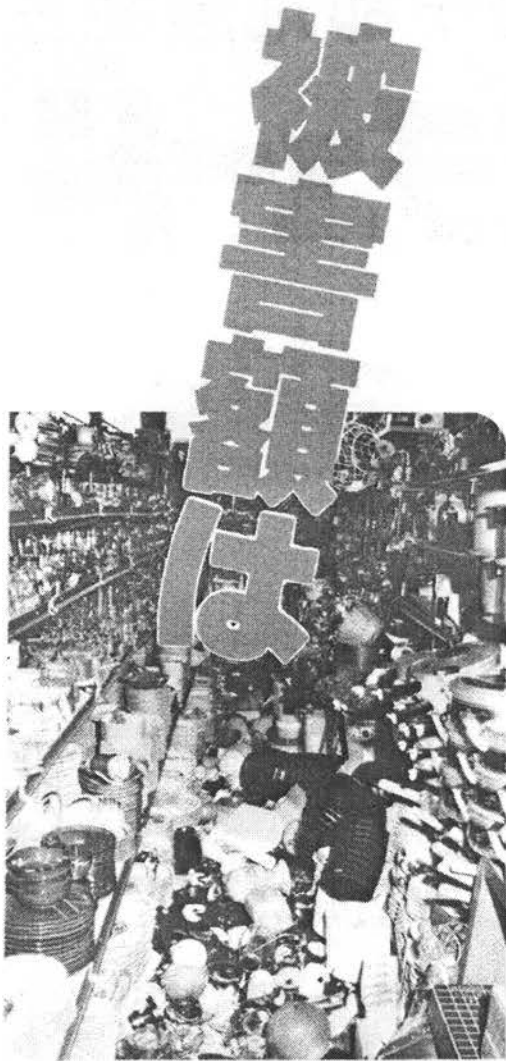
二次災害に注意



▲陳列棚の酒ビンなどが崩れ落ちた



▲大谷石堀も二段目から倒壊



▲セトモノ屋さんも大被害

危険な時は早めに避難を

日本海中部地震で、みなさんにはさまざまな形で被害を受けられたと思いますが、二次災害を防ぐため、次のことに十分注意してください。

▼今回の地震により、山地やガケ地、傾斜地の地盤のゆるみは、このあと予想される余震や雨期に入ることから、土砂くずれ、山腹崩壊、土石流などにより二次災害の発生が予想されます。それぞれの所有地を点検し、防災対策を講ずるとともに、

危険な場合は早めに、避難してください。

▼地面に直接亀裂がなくとも、地下で地層のゆるみがある場合もありますので、降雨量が一時あたり十、または延べで五十を越えたときは、十分注意をしてください。

▼異常が認められたり、危険な箇所がありましたら、役場町民課福祉係（☎二二一一―内線二二四）へお知らせください。

水道が漏水してませんか

今回の地震で、水道管が六カ所破損しましたが、町水道課ではただちに復旧作業を行い、きれいな水をみなさんの家庭に給水することができました。

▼夜間（寝る前に）蛇口を全

部閉めてメーターの指針を記録する▽翌朝水を使用する前にメーターを調べる▼指針が変わっていると漏水していることとなります。

なお小量の場合は、地下メーターを見てください。一でも確認することができます。もし、異常が確認された場合は、早く水道課または指定工事店に連絡してください。



▲飛田のため池は欠壊寸前(品類)



▲田植え直後の田んぼは浮き苗の被害で大打撃

約一億円に

地震災害の被害額

区分	被害程度施設等	件数	損害見込額	備考	
役場関係	管財課	タイル・カベ等	23	2,000 <small>千円</small>	
	町民課	貯水槽・集会所	3	200	
	農林課	農業土木	16	25,500	水路11 溜池3 農地(田)2
	//	林務	10	5,350	林道8、センター2
	//	農政	2	900	基幹集落センター2
	建設課	道路等	12	50,000	
	教育委員会	小中学校	14	4,500	
	//	社会教育施設	6	2,500	公民館・体育館等
	水道課	配管破損	65	750	
	小計		151	91,700	
町内その他	住家	一部破損	6	1,450	
	非住家	土蔵	31	10,440	全壊1
	石堀	崩壊	11	9,230	全壊6
	厚生施設	建物半壊	1	20,000	吉野学園
	小計		49	41,120	
区分	業種	件数	損害見込額	備考	
商工業関係	卸小売業	260	34,000	酒、ビール等 ビン類	
	飲食業	150	7,500	食器類	
	製造業	60	18,000	家具、建材 (ガラス)等	
	建築業	5	2,000	建築中の水道配管等	
	サービス業	55	5,600	ホテル、パーマ、 理容	
	小計		530	67,100	
合計		730	199,920		

日本海中部地震義援金募金にご協力を
 今回の地震で県中央部から北部沿岸にかけて壊滅的な被害を受けました。日赤では県内の被災者に義援金を送ることにいたしましたので募金にご協力をお願いします。
 ▼届出先―役場福祉係内、日本赤十字社鷹巣町分区