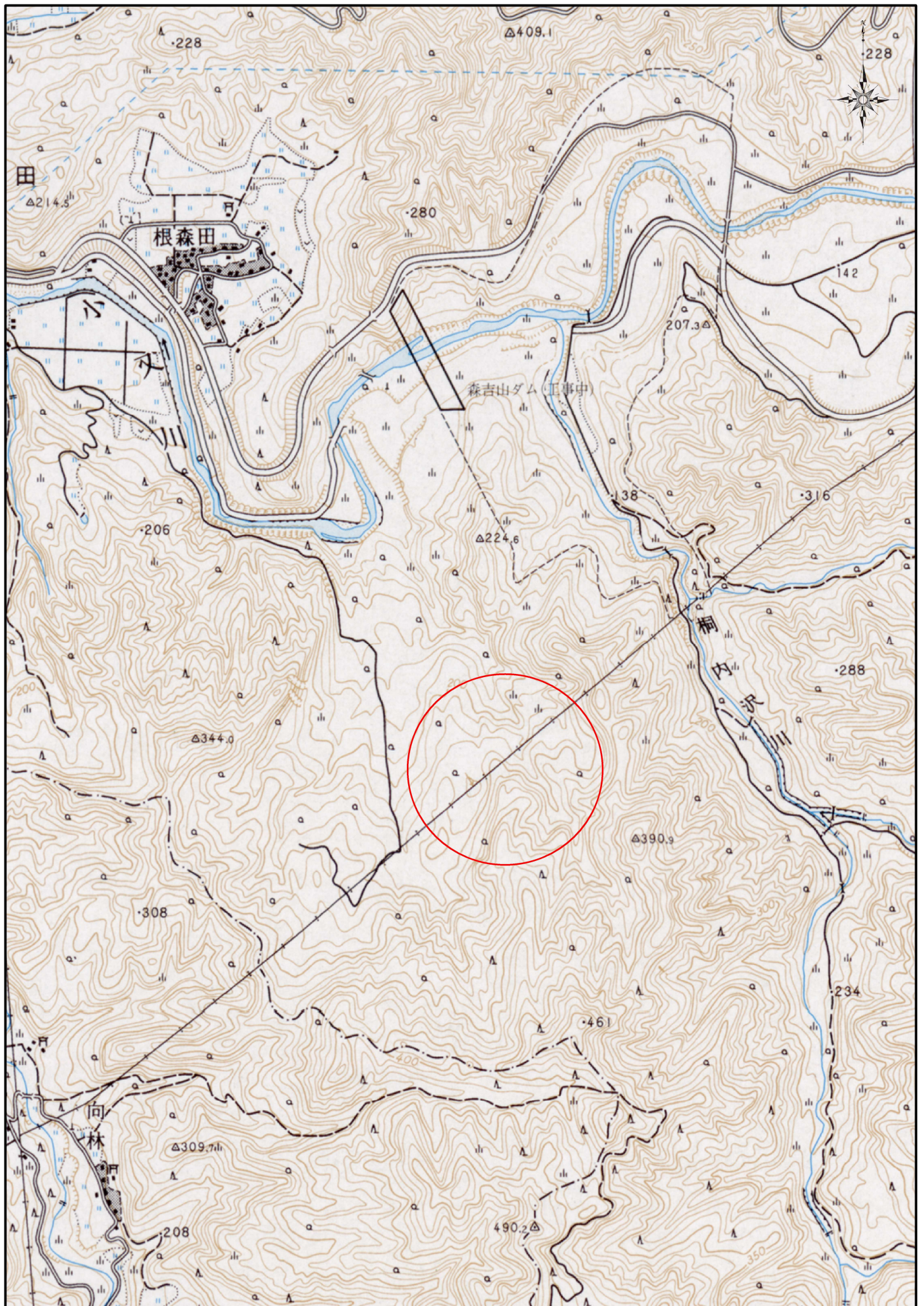


位置図



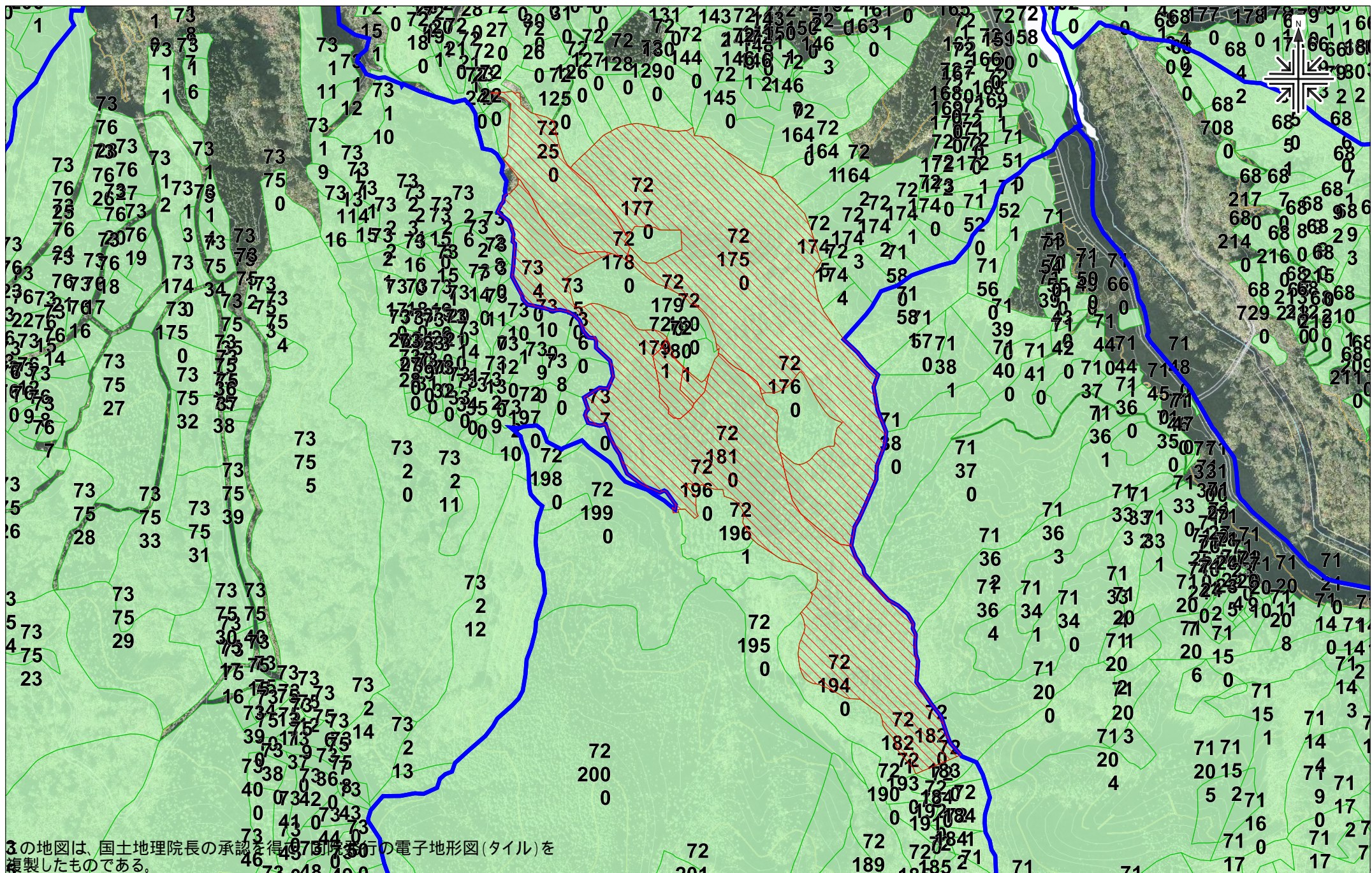
北海道地図株式会社

0 100 200 300 400 500 m

1:12500

「この地図の作成に当たっては、国土地理院長の承認を得て、同院発行の2万5千分の1地形図を使用した。(承認番号 平21 業使、第185-25219号)」
「この地図は国土地理院長の承認を得て同院発行の2万5千分の1地形図を複製したものである。(承認番号 平21、東複第 84 号)」

施業箇所図



3の地図は、国土地理院長の承認を得、国土地理院発行の電子地形図(タイル)を複製したものである。

UserID = RIN5

1 / 6000

A horizontal number line with tick marks at 0 and 100. A vertical tick mark is also present at the midpoint, which is 50.

800m