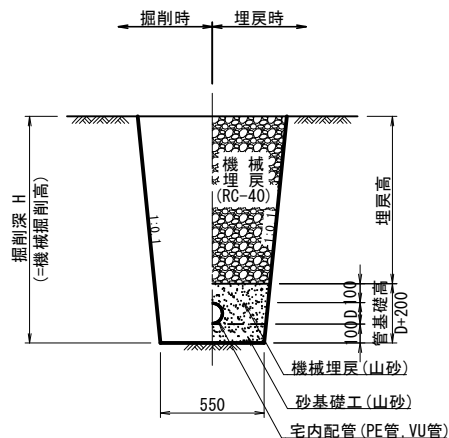




工事番号：下水鷹第6号
工 事 名：宅内排水ポンプ設置工事（鷹巣処理区HP562）
工事場所：北秋田市綴子字西館 地内

土工標準図及び塩ビ製污水樹構造図

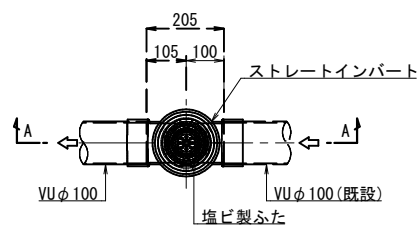
土工標準図 縮尺 1:20



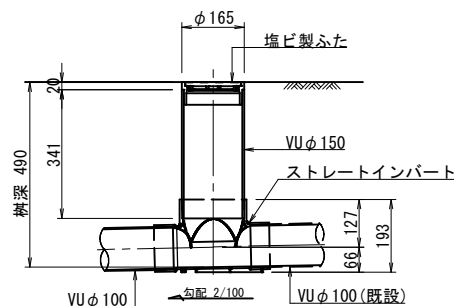
管種・口径	管外径 D (mm)
PE管 φ50	63
VU管 φ100	114

塩ビ製ストレート污水樹 縮尺 1:10

平面図

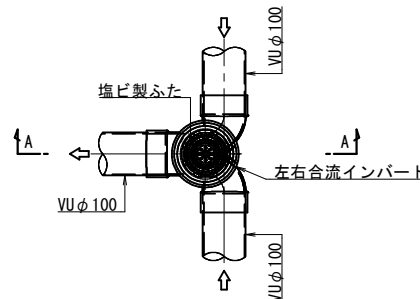


A-A 断面図

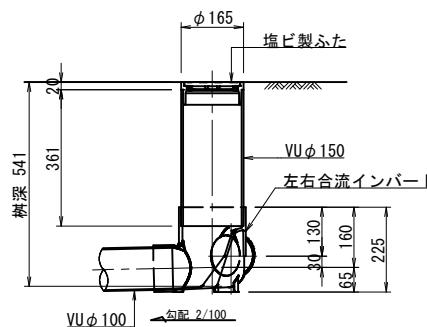


塩ビ製左右合流污水樹(段差付) 縮尺 1:10

平面図

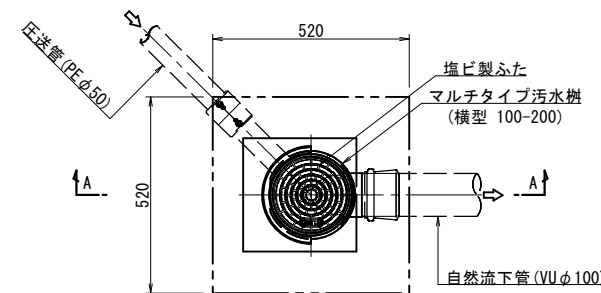


A-A 断面図

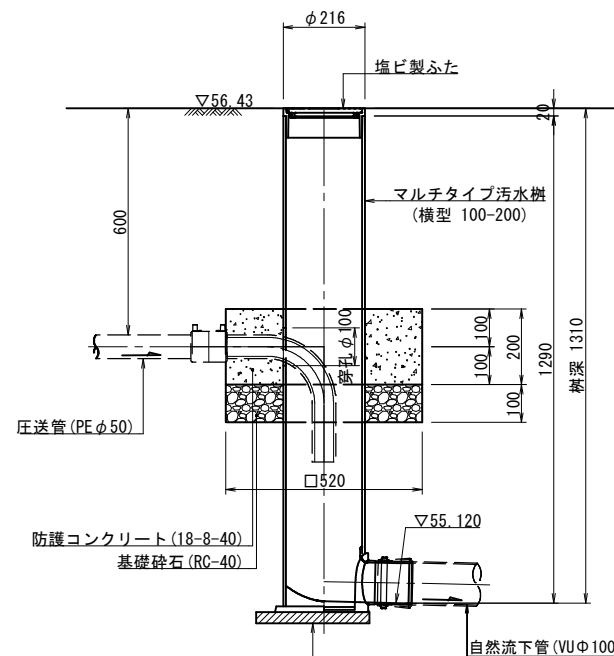


塩ビ製マルチ污水樹 縮尺 1:10

平面図



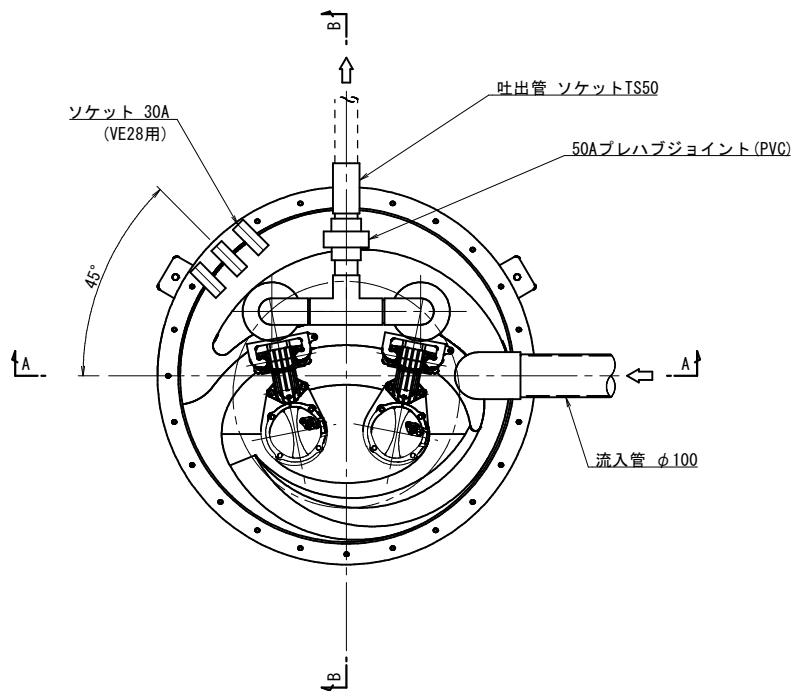
A-A 断面図



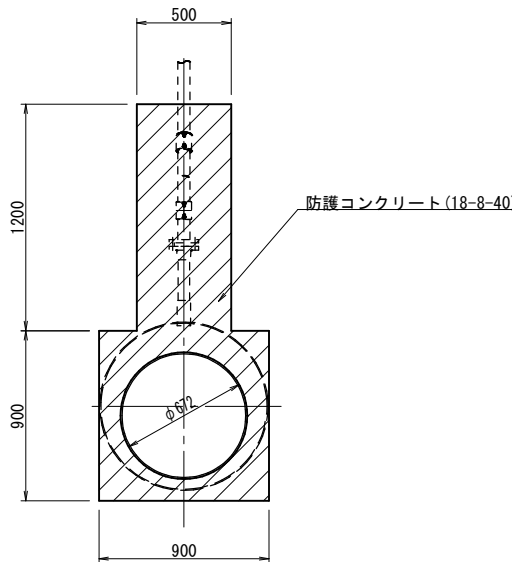
参 考 図			
年 度	令和 8 年度	工事番号	下水廊第 6 号
工 事 名	宅内排水ポンプ設置工事 (農業処理区HP562)		
処理区名		地区名	北部第二分区
工事場所	北秋田市綴子字西館 地内		
図 面	土工標準図及び 塩ビ製污水樹構造図		図 番
照査	設計	縮尺	図 示
秋 田 県 北 秋 田 市			

宅内用ポンプユニット機械設備図 縮尺 1:10

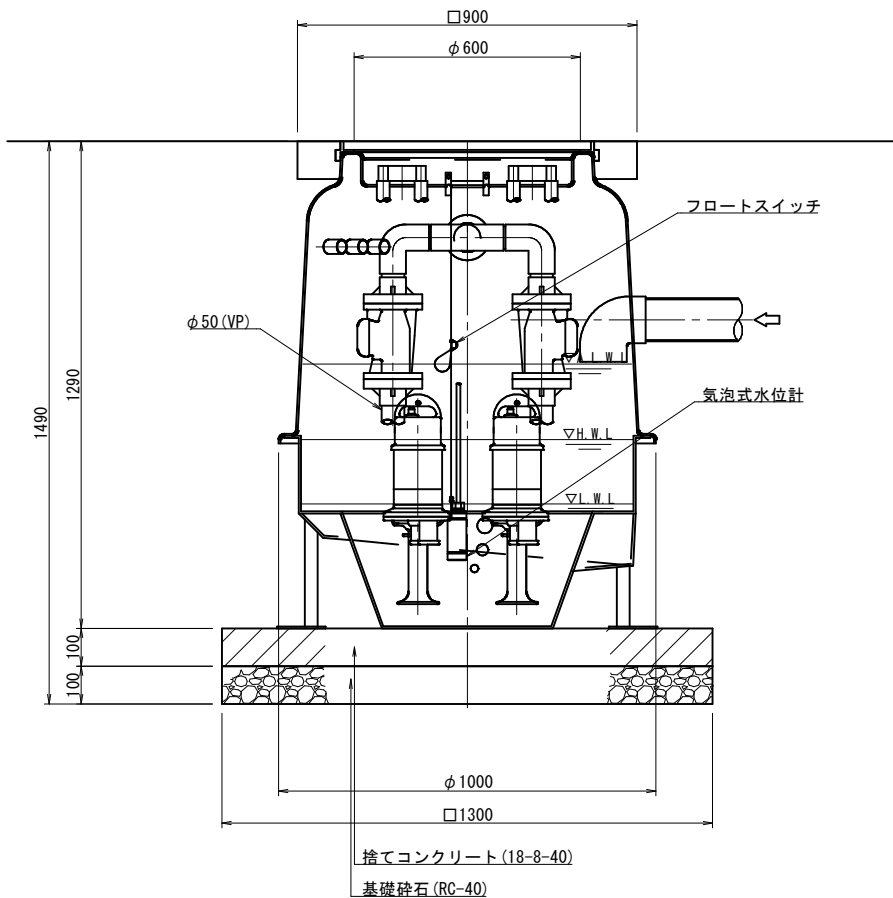
平面図



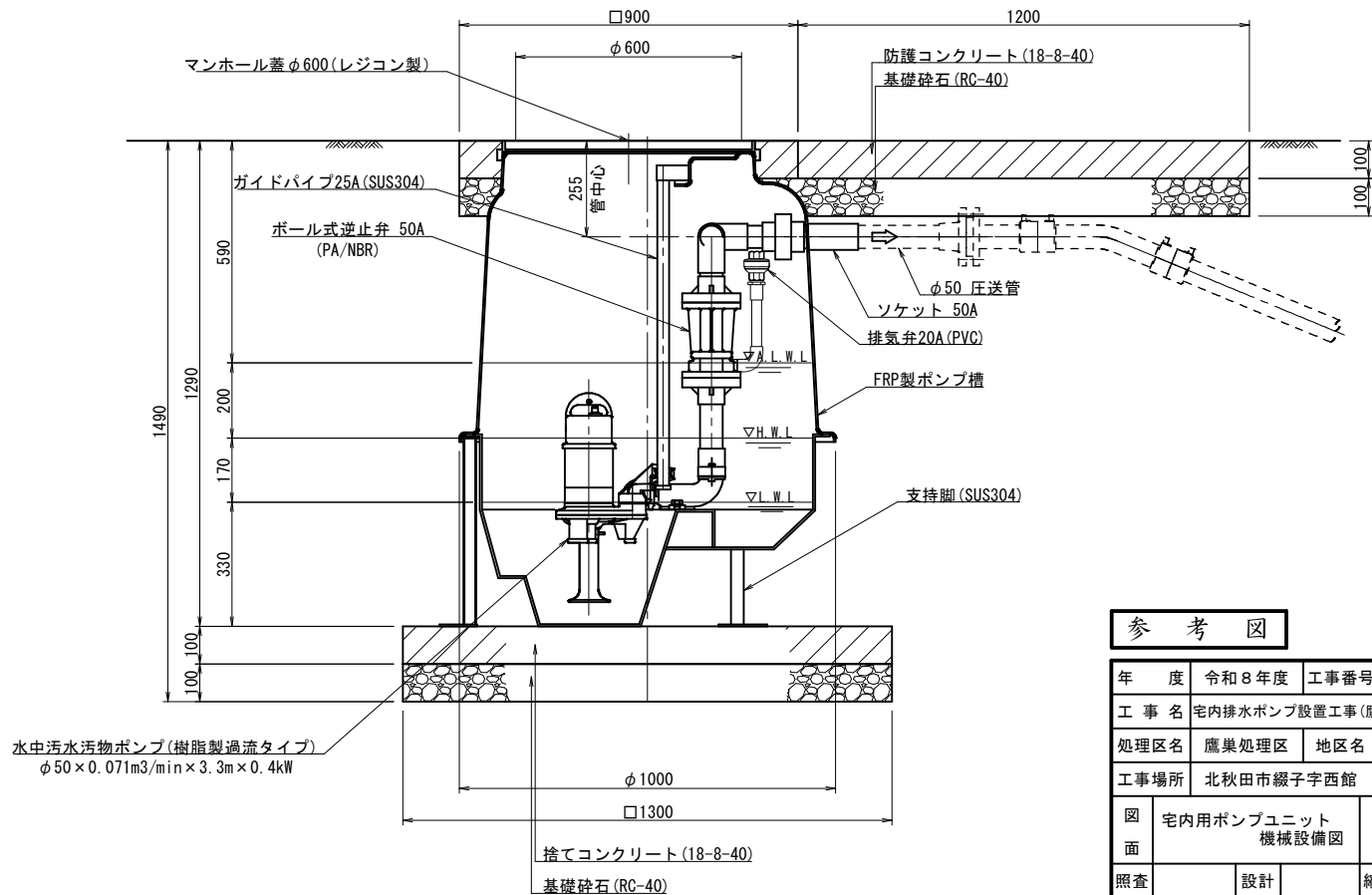
防護コンクリート施工範囲 縮尺 1:20



A-A 断面図



B-B 断面図

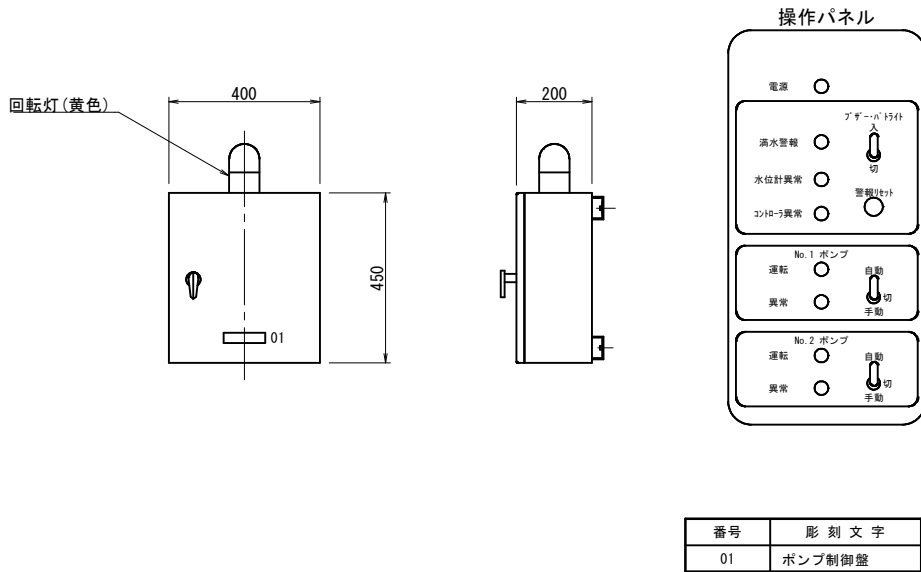


参考図

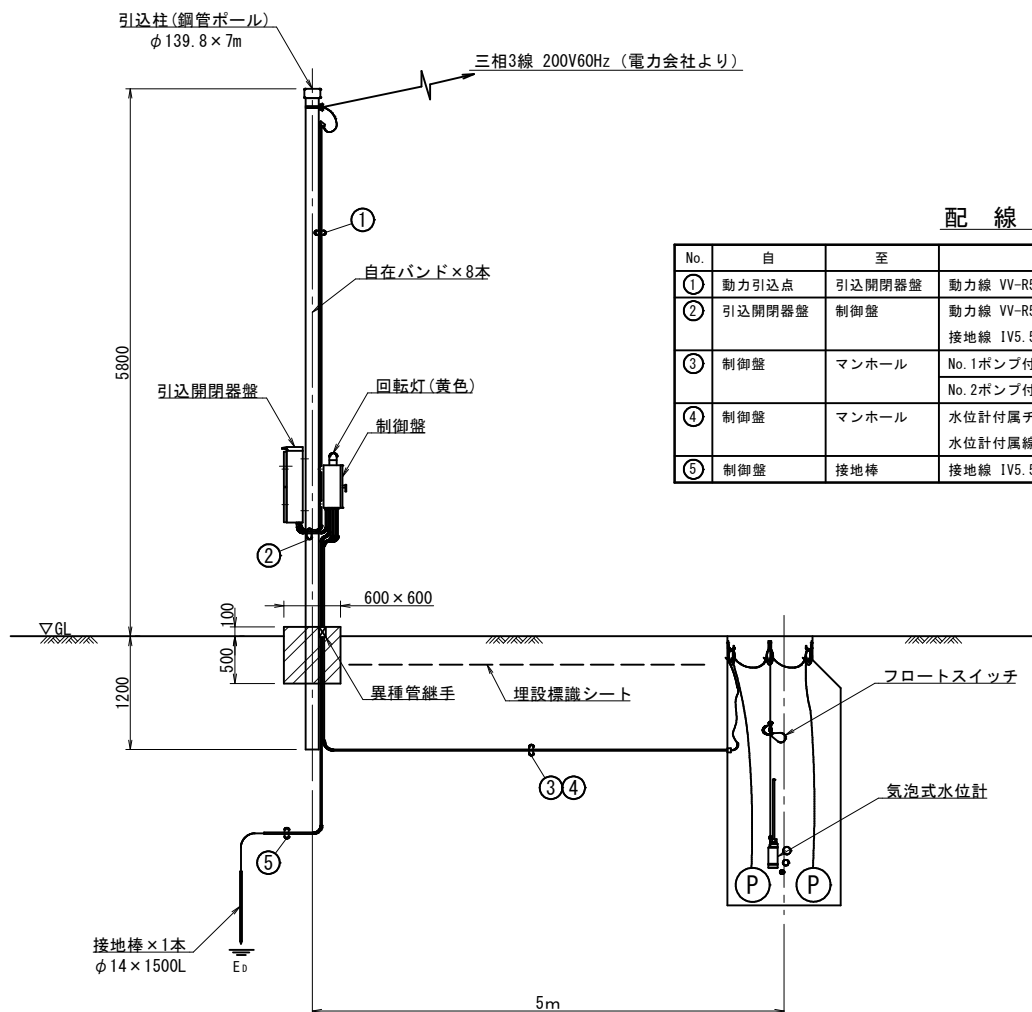
年度	令和8年度	工事番号	下水鷹第6号
工事名	宅内排水ポンプ設置工事 (鷹巣処理区HP562)		
処理区名	鷹巣処理区	地区名	北部第二分区
工事場所	北秋田市綴子字西館 地内		
図面	宅内用ポンプユニット 機械設備図		図番 2/4
照査	設計	縮尺	図示
秋田県北秋田市			

宅内用ポンプユニット電気設備図

制 御 盤 縮尺 1:10
(材質:SPCC)



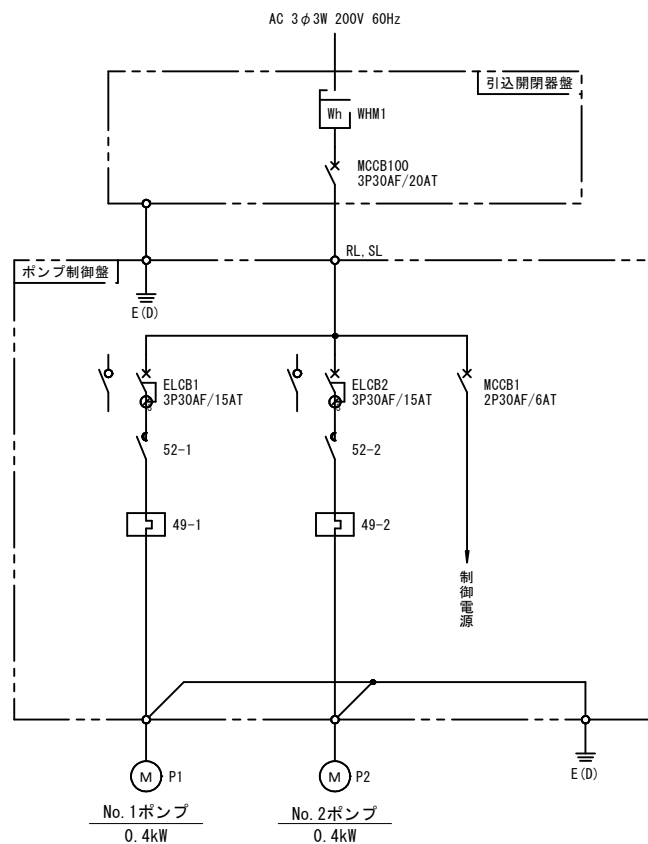
動力引込図及び動力配線図 縮尺 1:10



配 線 表

No.	自	至	電 線	電 線 管
①	動力引込点	引込開閉器盤	動力線 VV-R5.5mm ² ×3心	PE28
②	引込開閉器盤	制御盤	動力線 VV-R5.5mm ² ×3心 接地線 1V5.5mm ²	金属製可とう管φ30
③	制御盤	マンホール	No.1ポンプ付属線 VCT1.25mm ² ×4心 No.2ポンプ付属線 VCT1.25mm ² ×4心	PE28, FEP30
④	制御盤	マンホール	水位計付属チューブ PVCφ11 水位計付属線 VCTFK0.2mm ² ×2心	PE28, FEP30
⑤	制御盤	接地棒	接地線 1V5.5mm ²	VE16

単線結線図 縮尺 Free



運転方式：単独交互運転

記号	名 称
MCCB	配線用遮断器
ELCB	漏電遮断器
52	電磁接触器
49	保護継電器
WHM	電力量計
M	電動機
P	ポンプ
E(D)	D種接地

年 度	令和8年度	工事番号	下水廊第6号
工 事 名	宅内排水ポンプ設置工事(鷹巣処理区HP562)		
処理区名	鷹巣処理区	地区名	北部第二分区
工事場所	北秋田市綴子字西館 地内		
図 面	宅内用ポンプユニット 電気設備図		図 番 3 4
照査		設計	縮尺 図示
秋 田 県 北 秋 田 市			

年 度	令和 8 年度	工事番号	下水鷹第 6 号
工 事 名	宅内排水ポンプ設置工事(鷹巣処理区HP562)		
処理区名	鷹巣処理区	地区名	北部第二分区
工事場所	北秋田市綴子字西館 地内		
図 面	圧送配管図		図 番 —
照査		設計	縮尺 1:50
秋 田 県 北 秋 田 市			