

令和8年度

阿仁スキー場第1ロマンスリフト山頂 PCB調査・更新工事 実施設計書

工事番号

観森ス工第2号

工事場所

北秋田市阿仁鍵ノ滝字鍵ノ滝 地内

備考

事業主体名

北秋田市

施工期間

日間

着工年月日

契約締結日の翌日

完成年月日

令和9年3月19日

工事費

円

本工事費内訳書

工事名		阿仁スキー場第1 ロマンズリフト山頂 PCB調査・更新工事					No. 1
工事区分	規格	単位	数量	単価	金額	摘要	
(1) 直接工事費						低濃度PCB調査対象の検体採取および低圧コンデンサ・リアクトル更新含む	
(2) 現場管理費							
(3) 一般管理費							
工事費 計							
小 計							
小計 (端数調整)						千円未満切り捨て	
消費税	10%						
合 計							

# 本工事費内訳書

工事名	阿仁スキー場第1ロマンスリフト山頂 PCB調査・更新工事					No. 2
工事区分	規格	単位	数量	単価	金額	摘要
高調波対策用リアクトル・コンデンサ						
第5調波用リアクトル	2.98Kvar	台	1			
第5調波用コンデンサ	36.5Kvar	台	2			
第7調波用リアクトル	0.744Kvar	台	1			
第7調波用コンデンサ	35.7Kvar	台	1			
第11調波用リアクトル	0.170Kvar	台	1			
第11調波用コンデンサ	20.2Kvar	台	1			
雑材消耗品		式	1			
運搬費		式	1			
主任技術者立会費		人	3			
PCB検体調査費		件	4			
処分費		式	1			
設計調査費		式	1			
小計						

観森ス工第2号  
阿仁スキー場第1ロマンスリフト山頂 PCB調査・更新更新工事  
特記仕様書

第1条 適用範囲

本仕様書は、観森ス工第2号 阿仁スキー場第1ロマンスリフト山頂 PCB調査・更新更新工事に適用する。

第2条 場所

本工事の実施場所は、秋田県北秋田市鍵ノ滝字鍵ノ滝 地内で、別添位置図の示すとおりである。

第3条 期間

本工事の期間は、契約締結日の翌日から令和9年3月19日までとする。

第4条 工事内容

本工事の内容は、次のとおりである。

(1) 第1ロマンスリフト PCB調査・更新工事

※ 不明な点等については、発注者へ確認すること。

第5条 事業者条件

本工事は電験資格保有者の監督の下において実施する必要があるため、電験1種、電験2種および電験3種のいずれかの資格保有者を3名以上有している事業者であることとする。(根拠法令：電気事業法第43条)

(事業者条件を設定する理由)

阿仁スキー場に設置してある自家用電気工作物は、高圧6600Vを受電していることに加え、構内第1柱から山頂まで4km以上離れており、工事を行う際に電験資格保有者1名のみでは管理の範囲を超える特殊な環境であると考えている。

また、万が一、高圧機器操作の際に誤った操作を行った場合、阿仁スキー場の周辺にある施設を巻き込んで停電となってしまう等、周辺一帯に影響が及

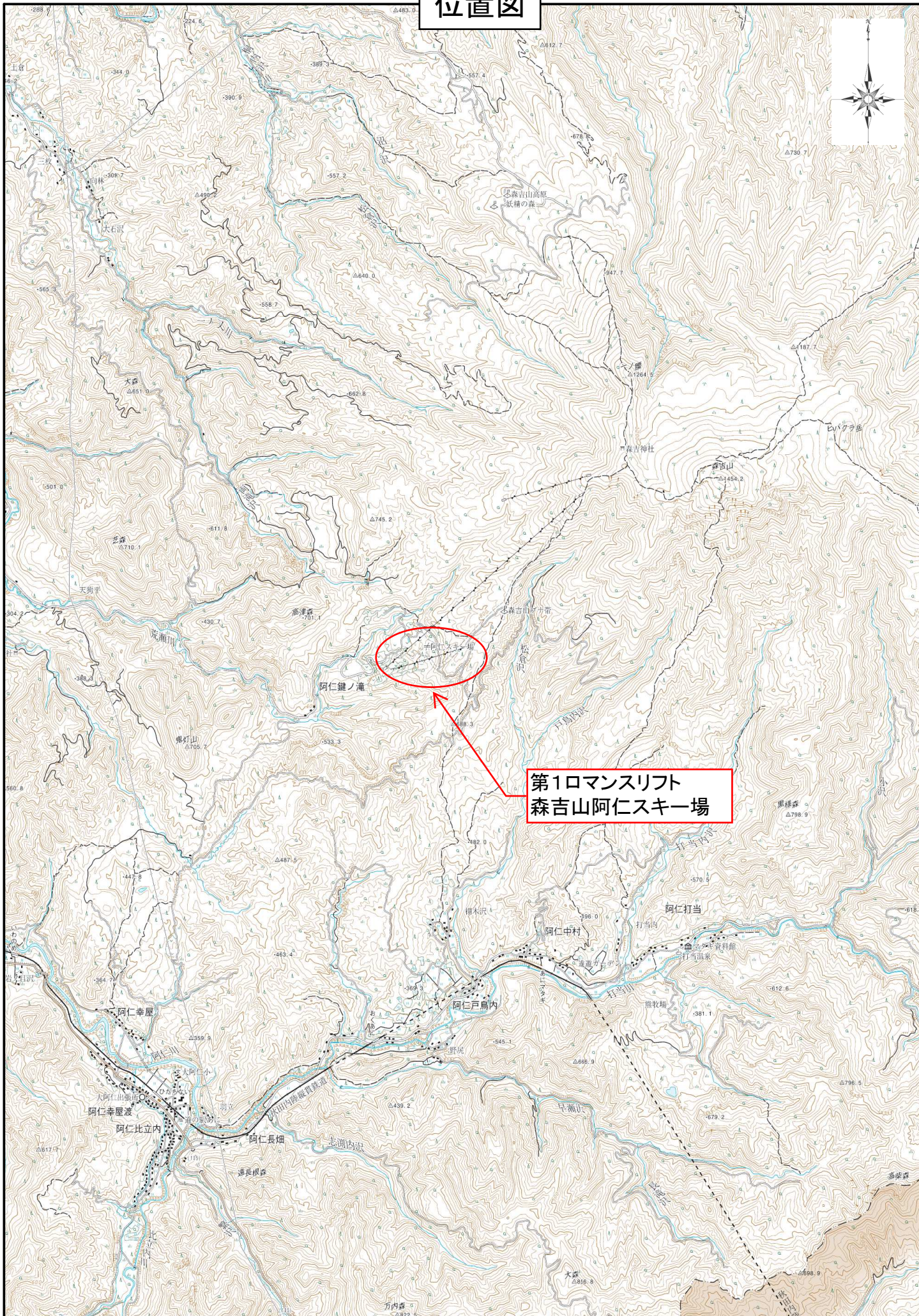
んでしまう波及事故などの重大事故に繋がる恐れがあり、高圧機器の開閉操作は電験資格保有者が行う必要がある。

なお、作業箇所が、ゴンドラ山頂駅舎、ゴンドラ山麓駅舎および第一ロマンスリフト山頂駅舎の3箇所にあつたため、電験資格保有者が最低でも3名必要である。

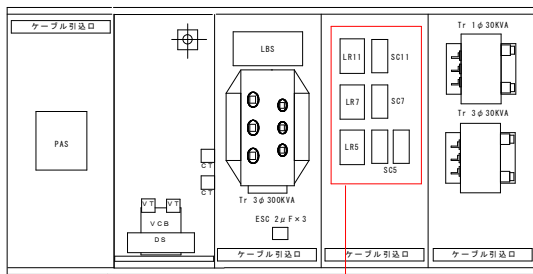
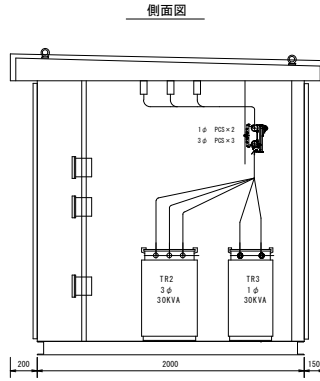
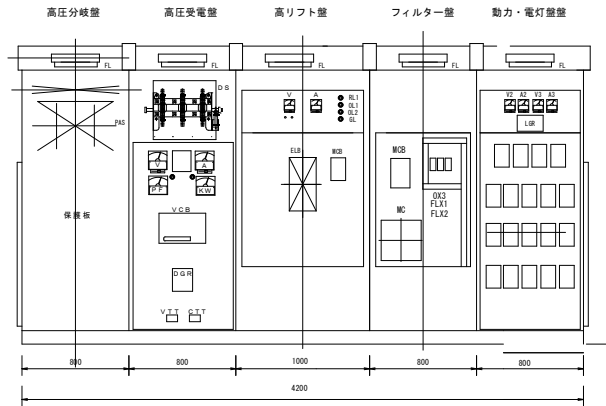
## 第6条 その他

- (1) 本業務に係る法令、条例及びその他関係法令等を遵守し、必要な届出、手続き等は受注者がこれを代行する。  
また、これに要する費用は、本工事費に含めて受注者の負担とする。
- (2) 工事中に発生した産業廃棄物は、廃棄物処理法の規定に従い、受注者側の責任において適正に処理すること。
- (3) 施設に損傷等があつた場合は必ず原状復旧すること。
- (4) コンデンサ等のPCB検体調査を行う際は、新しいコンデンサ等へ設備の更新を行ってから、既設コンデンサ等より検体採取及び分析を行うこと。

# 位置図

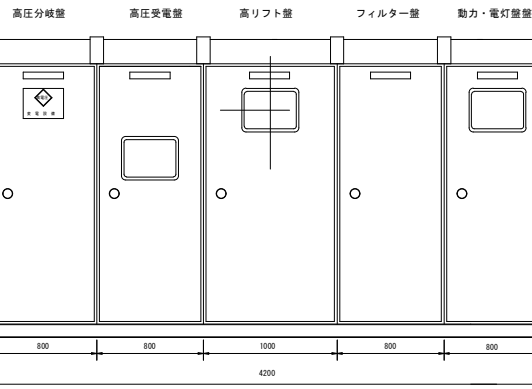


第1ロマンスリフト  
森吉山阿仁スキー場

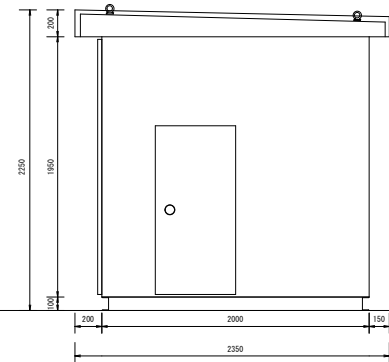


△  
前面  
平面図

- 既設工事対象機器  
高調波対応リアクトル・コンデンサ  
定格電圧440V
- |       |       |            |       |
|-------|-------|------------|-------|
| 第5調波  | リアクトル | 定格4.73KVA  | 数量：1台 |
| 第5調波  | コンデンサ | 定格851μF    | 数量：2  |
| 第7調波  | リアクトル | 定格0.742KVA | 数量：1台 |
| 第7調波  | コンデンサ | 定格530μF    | 数量：1  |
| 第11調波 | リアクトル | 定格0.300KVA | 数量：1台 |
| 第11調波 | コンデンサ | 定格530μF    | 数量：1  |



全体図



全体図(側面)