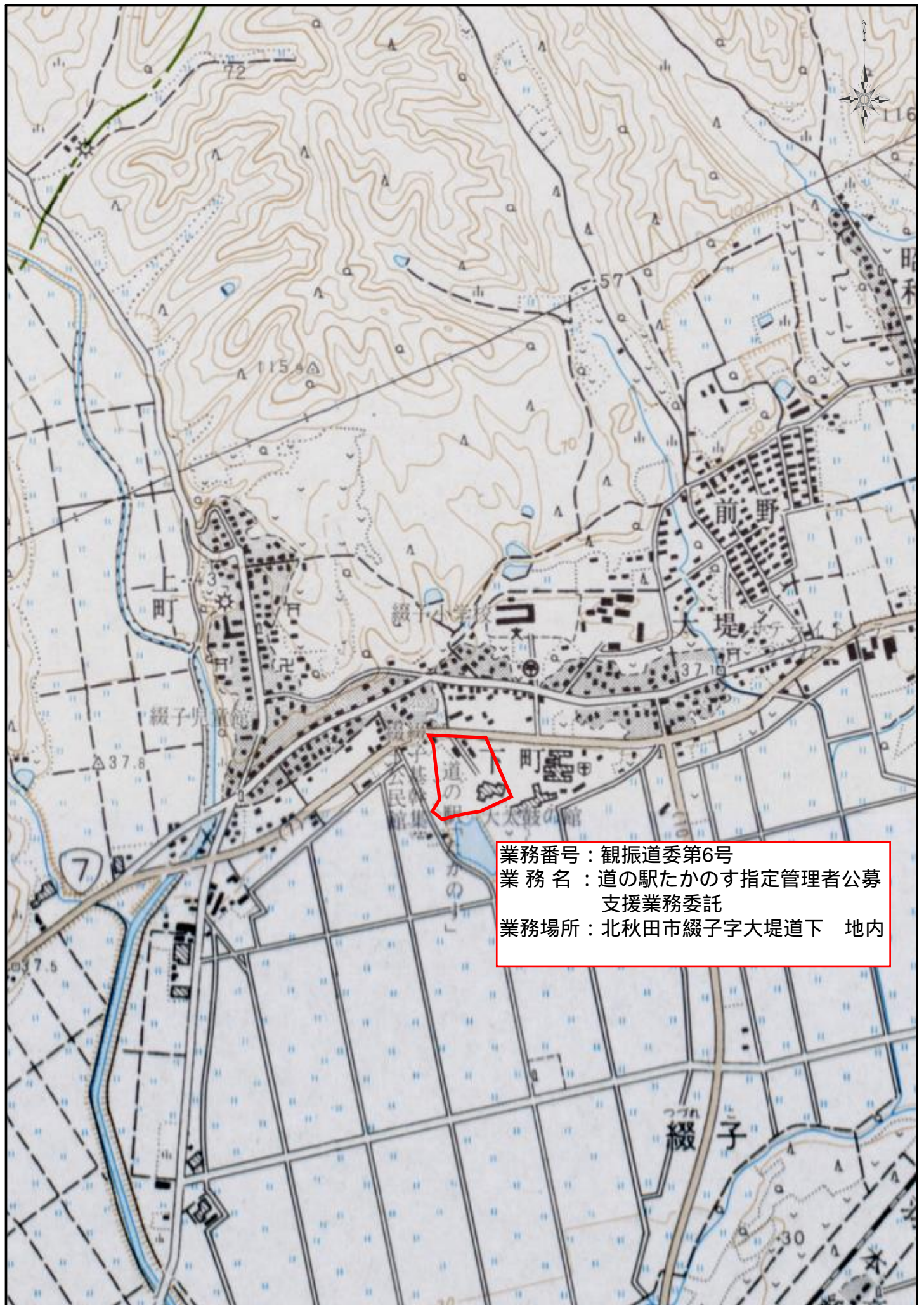


業務位置図



業務番号：観振道委第6号
 業務名：道の駅たかのす指定管理者公募
 支援業務委託
 業務場所：北秋田市綴子字大堤道下 地内



北海道地図株式会社

0 100 200 300 400 500 m

1:8838

「この地図の作成に当たっては、国土地理院長の承認を得て、同院発行の2万5千分の1地形図を使用した。(承認番号 平21業使、第185-25219号)」
 「この地図は国土地理院長の承認を得て同院発行の2万5千分の1地形図を複製したものである。(承認番号 平21、東横第84号)」