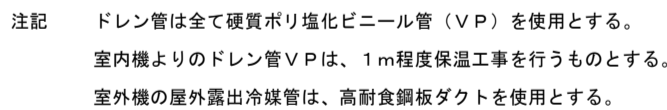





冷媒配管サイズ	
A	28.6φ × 15.9φ
B	28.6φ × 12.7φ
C	25.4φ × 12.7φ
D	22.2φ × 9.5φ
E	19.1φ × 9.5φ
F	15.9φ × 9.5φ
G	12.7φ × 9.5φ
H	12.7φ × 6.4φ
I	9.5φ × 6.4φ



	厨房用天吊りエアコン
	ルームエアコン
	ビルマル用エアコン(天カセ)

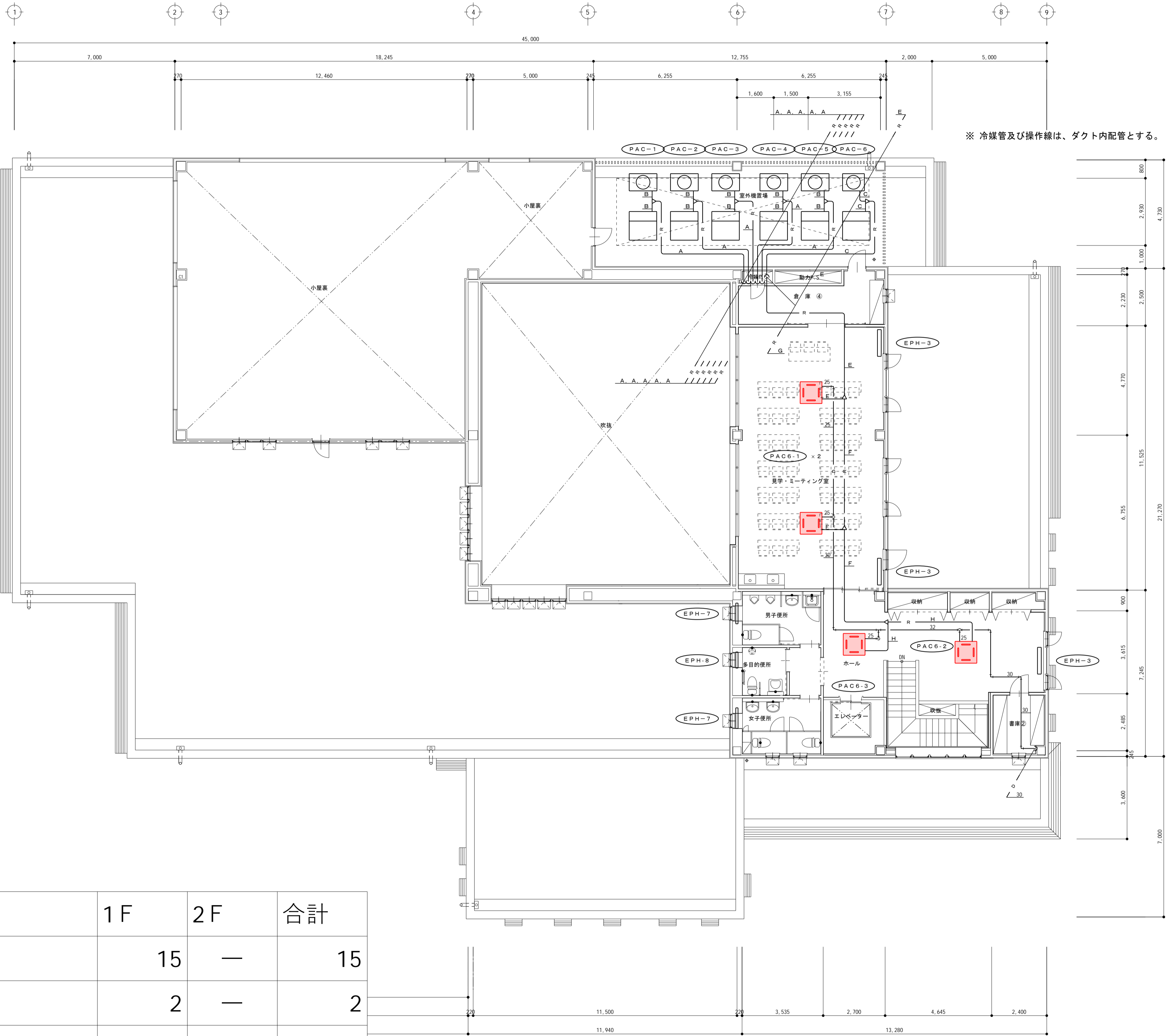
[illegible]

玄関	
吹出口	2
BL-D-1000	
BOX 1, 200×250×300H	
(GW25mm内貼)	
390 m3/h	

凡例	
— R —	： 冷媒配管（被覆銅管）
— D —	： ドレン配管（VP）
●	： 防火区画貫通部処理 （国土交通大臣認定品を使用）

冷媒配管サイズ	
A	： 28.6φ × 15.9φ
B	： 28.6φ × 12.7φ
C	： 25.4φ × 12.7φ
D	： 22.2φ × 9.5φ
E	： 19.1φ × 9.5φ
F	： 15.9φ × 9.5φ
G	： 12.7φ × 9.5φ
H	： 12.7φ × 6.4φ
I	： 9.5φ × 6.4φ

	1F	2F	合計
<div></div> 厨房用天吊りエアコン	15	—	15
<div></div> ルームエアコン	2	—	2
<div></div> ビルマル用エアコン(天カセ)	18	4	22



2 階 平 面 図