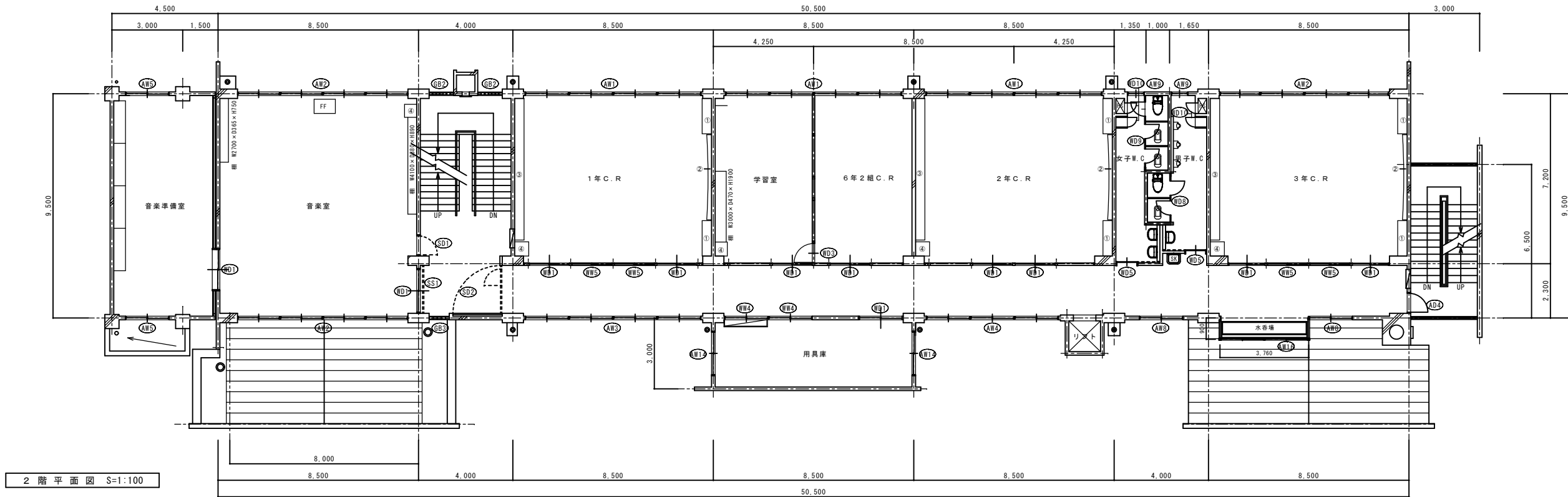
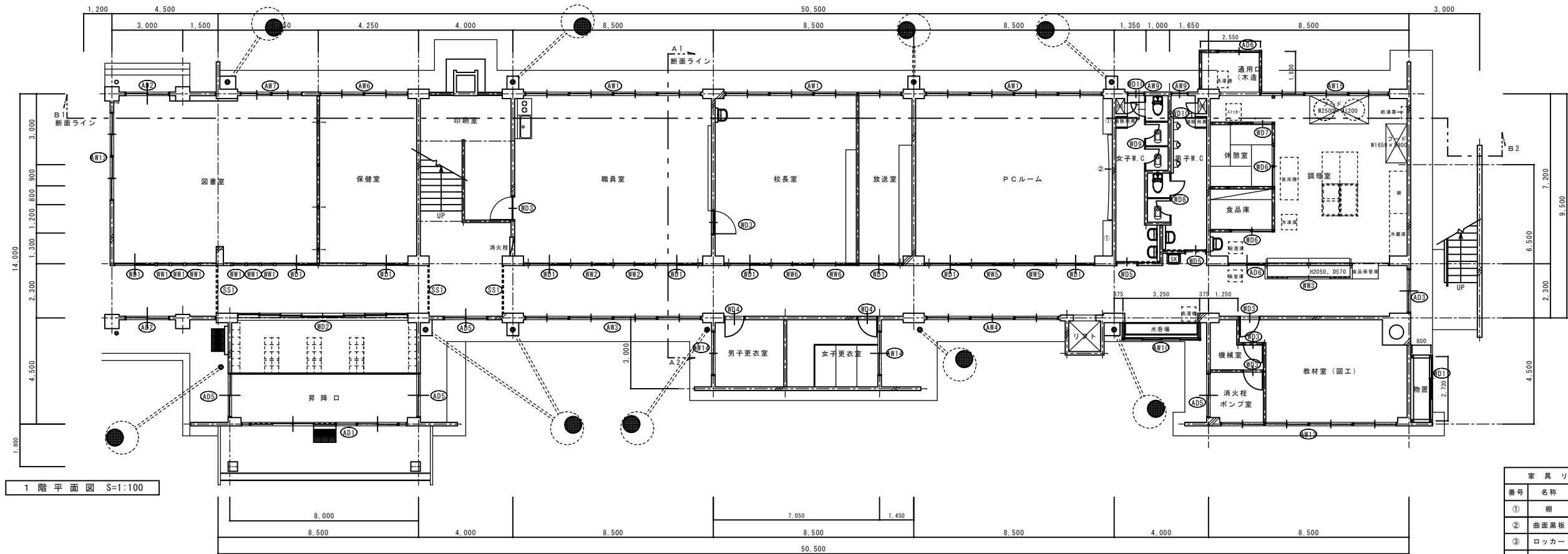


【 外 部 仕 上 表 】校 舎 ① + ②				【 外 部 仕 上 表 】③体育館 ・ ④渡り廊下 ・ ⑤WC								
		R C校舎部分	ポーチ・昇降口部分	棟	③ 体育館	④ 渡り廊下	⑤ WC					
屋 根		アスファルト防水 一部耐酸フッ素樹脂銅板 ア0.5 瓦棒葺 アスファルトルーフィング940 22kg 屋根野地板 木毛版 725	アスファルト防水	屋 根	長尺カラー鉄板瓦棒葺 t=0.4 真木なし 75778t8-フィグ*22kg 下地 グラスウール保温板 t25	リベットルーフ シート防水 t2 モルタル金ゴテ t30 下地	リベットルーフ シート防水 t2 モルタル金ゴテ t30 下地					
笠 木		耐酸フッ素樹脂銅板 ア0.8	カラー鉄板 70.4	外 壁	センチュリーボード t12 アクリルリシン吹付	センチュリーボード t12 7ｸﾘｽﾄｼﾝ吹付	センチュリーボード t12 7ｸﾘｽﾄｼﾝ吹付					
破 風			防火サイディング712 吹付タイル（複層塗材E）	軒 天	防火ライト t6.3 目透し V P	防火ライト t6.3 目透し V P	防火ライト t6.3 目透し V P					
外 壁		吹付タイル（複層塗材E） 下地コンクリート打放し		根廻り	モルタル金鍍仕上げ	モルタル金鍍仕上げ	モルタル金鍍仕上げ					
軒 天		吹付タイル（複層塗材E） 下地コンクリート打放し	無石綿セメント板 76 A E P 軽鉄天井野縁									
			床：コンクリート鍍押え ノンスリップタイル 靴洗い：グレーチング 1000×600（1000×300×2枚）（受け金物・防水モルタル共）									
【 内 部 仕 上 表 】校 舎 ① + ②												
階数	室 名	床	巾 木	壁	天 井	廻 縁	天 井 高	備 考				
1階	昇 降 口	磁器床タイル 100角 モルタル下地、ビニール床シート 72 下地コンクリート鍍押え	モﾙﾀﾙ金鍍押さえ V E	モルタル金鍍押さえ V E	化粧石膏ボード 79.5（ジブトーン） 軽量天井野縁	塩ビ	3.100					
	図 書 室	ナラブライフローリング T12塗装品 コンパネ 712下地 一部ころばし床組、床下地モルタル調整	木製S O P H=100	シナ合板 75.5 CL	化粧石膏ボード 79.5（ジブトーン） 軽量天井野縁	塩ビ	3.000					
	保 健 室	Pタイル貼り モルタル下地	木製O P	モルタル金鍍押さえ V E	ジブトーン 77		3.000					
	印 刷 室	Pタイル貼り モルタル下地	モﾙﾀﾙ金鍍押さえ	モルタル金鍍押さえ V E、一部耐火ウォールA E P	モルタル金鍍押え V E、一部化粧石膏ボード 79.5（ジブトーン） 軽量天井野縁	塩ビ	0～1.800 一部3.000					
	職 員 室	Pタイル貼り モルタル下地	木製S O P H=100	モルタル金鍍 V P	化粧石膏ボード 79.5（ジブトーン） 軽量天井野縁	塩ビ	3.000					
	校 長 室	Pタイル貼り モルタル下地	木製S O P H=100	シナ合板 75.5 CL、一部耐火ウォールA E P	化粧石膏ボード 79.5（ジブトーン） 軽量天井野縁	塩ビ	3.000					
	放 送 室	Pタイル貼り モルタル下地	木製S O P H=100	シナ合板 75.5 CL、一部耐火ウォールA E P	化粧石膏ボード 79.5（ジブトーン） 軽量天井野縁	塩ビ	3.000					
	P C ルーム	Pタイル貼り モルタル下地	モﾙﾀﾙ金鍍押さえ	モルタル金鍍押さえ V P	ジブトーン 77	塩ビ	3.000					
	女子WC	ビニール床シート 72 コンクリート鍍押さえ下地 貼り下地フラッター処理	ソフト巾木 H=100	吹付タイル 一部ブロック7120積みモルタル下地 タイル下地モルタル	化粧石膏ボード 79.5（ジブトーン） 軽量天井野縁	塩ビ	3.000					
	男子WC	ビニール床シート 72 コンクリート鍍押さえ下地 貼り下地フラッター処理	ソフト巾木 H=100	吹付タイル 一部ブロック7120積みモルタル下地 タイル下地モルタル	化粧石膏ボード 79.5（ジブトーン） 軽量天井野縁	塩ビ	3.000					
	厨 房	モルタル金鍍目地切仕上げ	モﾙﾀﾙ金鍍押さえ	モルタル金鍍押さえ V P	大手板 75 E P		3.000					
	教室（園工）	ナラブライフローリング T12塗装品 コンパネ 712下地 （コンクリート鍍押え）	ソフト巾木 H=100	モルタル金鍍押さえ V P、一部防火サイディング 712V E	化粧石膏ボード 79.5（ジブトーン） 軽量天井野縁	塩ビ	3.000					
	男子更衣室	ナラブライフローリング T12塗装品 コンパネ 712下地 （ころばし床組）	ソフト巾木 H=100	モルタル金鍍 V E	化粧石膏ボード 79.5（ジブトーン） 軽量天井野縁	塩ビ	2.700					
	女子更衣室	ナラブライフローリング T12塗装品 コンパネ 712下地 （ころばし床組）	ソフト巾木 H=100	モルタル金鍍 V E	化粧石膏ボード 79.5（ジブトーン） 軽量天井野縁	塩ビ	2.700					
	廊下・水呑み場	ビニール床シート 72 モルタル鍍押さえ下地調整	木製S O P H=100	吹付タイル モルタル金鍍下地	化粧石膏ボード 79.5（ジブトーン） 軽量天井野縁	塩ビ	2.500					
2階	音 楽 室	モルタル金鍍押さえ Pタイル貼り	モﾙﾀﾙ金鍍押さえ	ラワン合板有孔 75.5 O P	吸音テックス 79		3.000					
	音楽準備室	モルタル金鍍押さえ Pタイル貼り	モﾙﾀﾙ金鍍押さえ	ラワン合板有孔 75.5 O P	吸音テックス 79		3.000					
	1年1組C. R	Pタイル貼り モルタル下地	モﾙﾀﾙ金鍍押さえ	ラワン合板 75.5 O P	ジブトーン 77	木製	3.000					
	1年2組C. R	ビニール床シート 72.0貼り	木製S O P H=100	ラワン合板 75.5 S O P、ベルトーン貼り 下地ラワン合板 75.5	化粧石膏ボード 79.5（ジブトーン） 軽量天井野縁	塩ビ	3.000					
	2年C. R	ビニール床シート 72.0貼り	木製S O P H=100	ラワン合板 75.5 S O P、ベルトーン貼り 下地ラワン合板 75.5	化粧石膏ボード 79.5（ジブトーン） 軽量天井野縁	塩ビ	3.000					
	女子WC	ビニール床シート コンクリート鍍押さえ下地	ソフト巾木 H=100	吹付タイル 一部ブロック7120積みモルタル下地 タイル下地モルタル	化粧石膏ボード 79.5（ジブトーン） 軽量天井野縁	塩ビ	3.000					
	男子WC	ビニール床シート コンクリート鍍押さえ下地	ソフト巾木 H=100	吹付タイル 一部ブロック7120積みモルタル下地 タイル下地モルタル	化粧石膏ボード 79.5（ジブトーン） 軽量天井野縁	塩ビ	3.000					
	3年C. R	Pタイル貼り モルタル下地	モﾙﾀﾙ金鍍押さえ	ラワン合板 75.5 O P	ジブトーン 77	木製	3.000					
	用 具 庫	ナラブライフローリング 712塗装品 コンパネ 712下地 （デッキプレートコンクリート鍍押さえ 7100）	ソフト巾木 H=100	モルタル金鍍 V E	ジブトーン 77	木製	3.000					
	廊下・水呑み場	ビニール床シート 72 モルタル鍍押さえ下地	木製S O P H=100	モルタル金鍍押さえ V P	化粧石膏ボード 79.5（ジブトーン） 軽量天井野縁	塩ビ	2.500					
3階	理科室・家庭科室	モルタル金鍍押さえ Pタイル貼り	モﾙﾀﾙ金鍍押さえ	ラワン合板有孔 75.5 O P	ジブトーン 77		3.000					
	理科室・家庭科室 準備室	モルタル金鍍押さえ Pタイル貼り	モﾙﾀﾙ金鍍押さえ	ラワン合板有孔 75.5 O P	ジブトーン 77		3.000					
	6年C. R	Pタイル貼り モルタル下地	モﾙﾀﾙ金鍍押さえ	ラワン合板 75.5 O P	ジブトーン 77	木製	3.000					
	5年C. R	Pタイル貼り モルタル下地	モﾙﾀﾙ金鍍押さえ	ラワン合板 75.5 O P	ジブトーン 77	木製	3.000					
	4年C. R	Pタイル貼り モルタル下地	モﾙﾀﾙ金鍍押さえ	ラワン合板 75.5 O P	ジブトーン 77	木製	3.000					
	女子WC	ビニール床シート 72 コンクリート鍍押さえ下地 貼り下地 フラッター処理	ソフト巾木 H=100	吹付タイル 一部ブロック7120積みモルタル下地 タイル下地モルタル	化粧石膏ボード 79.5（ジブトーン） 軽量天井野縁	塩ビ	3.000					
	男子WC	ビニール床シート 72 コンクリート鍍押さえ下地 貼り下地 フラッター処理	ソフト巾木 H=100	吹付タイル 一部ブロック7120積みモルタル下地 タイル下地モルタル	化粧石膏ボード 79.5（ジブトーン） 軽量天井野縁	塩ビ	3.000					
	園工室	Pタイル貼り モルタル下地	モﾙﾀﾙ金鍍押さえ	ラワン合板 75.5 O P	ジブトーン 77	木製	3.000					
	廊下・水呑み場	ビニール床シート 72 モルタル鍍押さえ下地	木製S O P H=100	シナ合板 75.5 CL、ベルトーン貼り 下地ラワン合板 75.5	化粧石膏ボード 79.5（ジブトーン） 軽量天井野縁	塩ビ	2.500					
【 内 部 仕 上 表 】③体育館 ・ ④渡り廊下 ・ ⑤WC												
棟	階数	室 名	床	巾 木	壁	天 井	廻 縁	天 井 高	備 考			
③体育館	1階	体 育 館	ナラブライフローリング t15 スティックコート塗り （コンパネ下地）	ラワン120×24 O S	腰上 有孔ベニヤ t5.5 目透し O P 複合フロアー機貼 t12 タテ目透し貼	鉄骨見え掛り O P		7.300				
		ステージ	ナラブライフローリング t15 スティックコート塗り （コンパネ下地）	ラワン120×24 S L	ビニールクロス貼 ラワン合板 75.5下地 縦目透し貼	石膏ボード 79 目透し貼 V P	木製	4.800				
		控 室	ナラブライフローリング t15 ワックス拭取	ラワン120×24 O S	ラワン合板 75.5 目透し貼 O P	ジブトーン 79		2.500				
④渡り廊下	1階	渡り廊下	ビニール床シート 72.5貼り モルタル金鍍下地	ソフト巾木 H=100	ラワン合板 75.5 目透し貼 O P	ジブトーン 79 （軽鉄天井野縁）	木製	2.500				
⑤WC	1階	男女WC	モザイクタイル 47角	モザイクタイル 47角	ポリ合板 t3 目透し貼 ラワン合板 t4下地	ジブトーン 79 （軽鉄天井野縁）	木製	2.430				
		水 呑 場	ビニール床シート 72.5貼り モルタル金鍍下地	ソフト巾木 H=100	ラワン合板 75.5 目透し貼 O P	ジブトーン 79 （軽鉄天井野縁）	木製	2.330	ステンレス流し			
						建築士	担当	縮 尺	件 名	旧 合 川 北 小 学 校		図面番号 A-03
								作図年月日	図 面 名	仕 上 表		整理番号



2 階 平 面 図 S=1:100

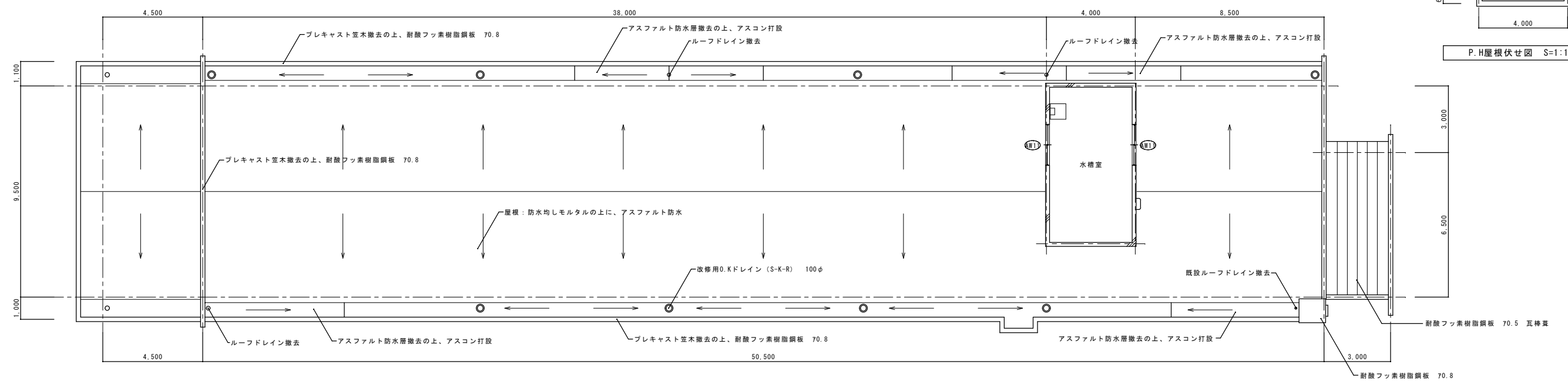
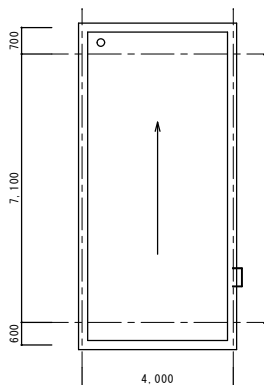
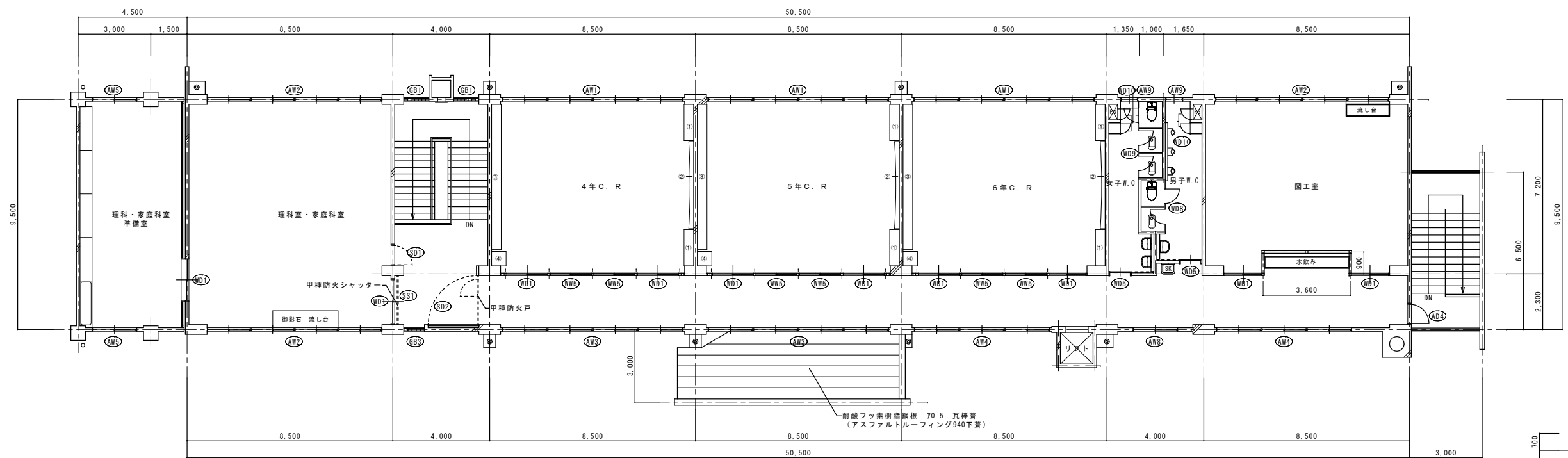


1 階 平 面 図 S=1:100

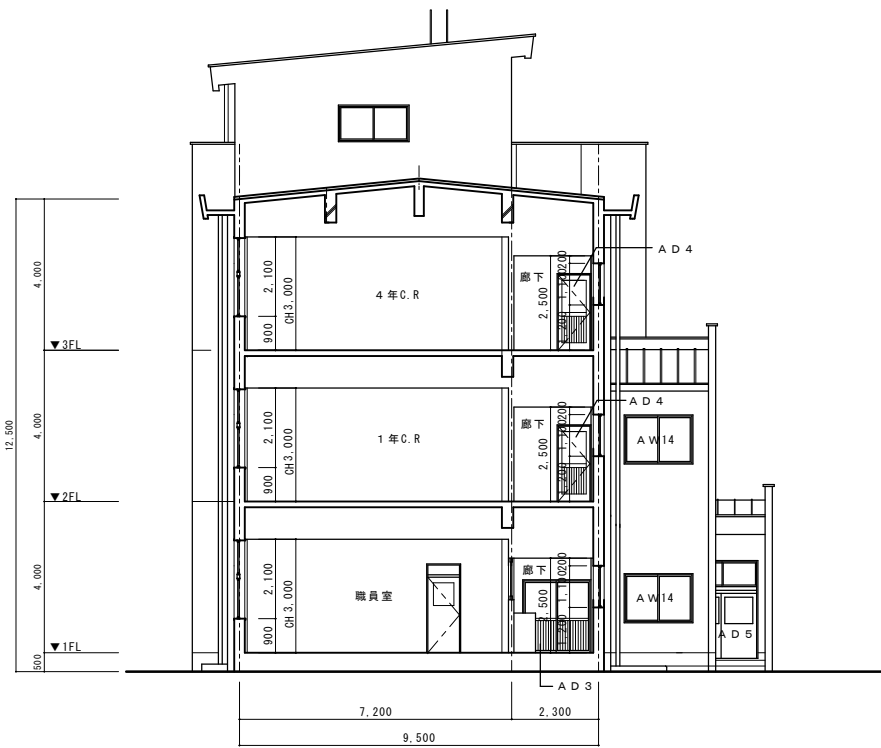
金属製建具 リスト						
記 号	W (幅)	H (高さ)	1階	2階	3階	合計
AW 1	7,480	2,170	3	3	3	9
AW 2	7,080	2,170		3	3	6
AW 3	7,480	1,170	1	1	2	4
AW 4	5,570	1,170	1	1	2	4
AW 5	1,870	1,870		2	2	4
AW 6	3,540	2,170	1			1
AW 7	2,660	2,170	1			1
AW 8	1,870	1,170		2	1	3
AW 9	670	1,220	2	2	2	6
AW 10	3,300	950	1			1
AW 11	1,870	970			2	2
AW 12	3,500	2,135	1			1
AW 13	7,060	2,150	1			1
AW 14	1,820	1,300	2	2		4
AW 15	5,470	2,170	1			1
AW 16	3,810	1,170		1		1
AD 1	7,050	2,750	1			1
AD 2	1,870	2,520	2			2
AD 3	1,810	2,030	1			1
AD 4	900	2,030		1	1	2
AD 5	1,870	2,590	3			3
AD 6	1,710	1,830	2			2
GB 1	810	4,100			2	2
GB 2	810	2,800		2		2
GB 3	1,000	3,400		1	1	2

木製建具・シャッター・防火戸 リスト						
記 号	W (幅)	H (高さ)	1階	2階	3階	合計
WD 1	1,750	2,500	9	11	10	30
WD 2	7,180	2,300	1			1
WD 3	960	2,300	5	1		6
WD 4	800	2,300	2			2
WD 5	870	2,300	2	2	2	6
WD 6	1,720	1,800	2			2
WD 7	840	1,800	1			1
WD 8	2,080	1,850	1	1	1	3
WD 9	3,170	1,850	1	1	1	3
WD 10	450	1,800	4	4	4	12
WD 11	2,600	2,000	1			1
WW 1	500	2,300	6			6
WW 2	1,750	1,200	2			2
WW 3	1,850	1,200	1			1
WW 4	1,750	900		2		2
WW 5	1,750	1,200	2	4	6	12
WW 6	1,750	400	2			2
SD 1	800	2,000		1	1	2
SD 2	1,800	2,000		1	1	2
SS 1	1,800	3,000	3	1	1	5

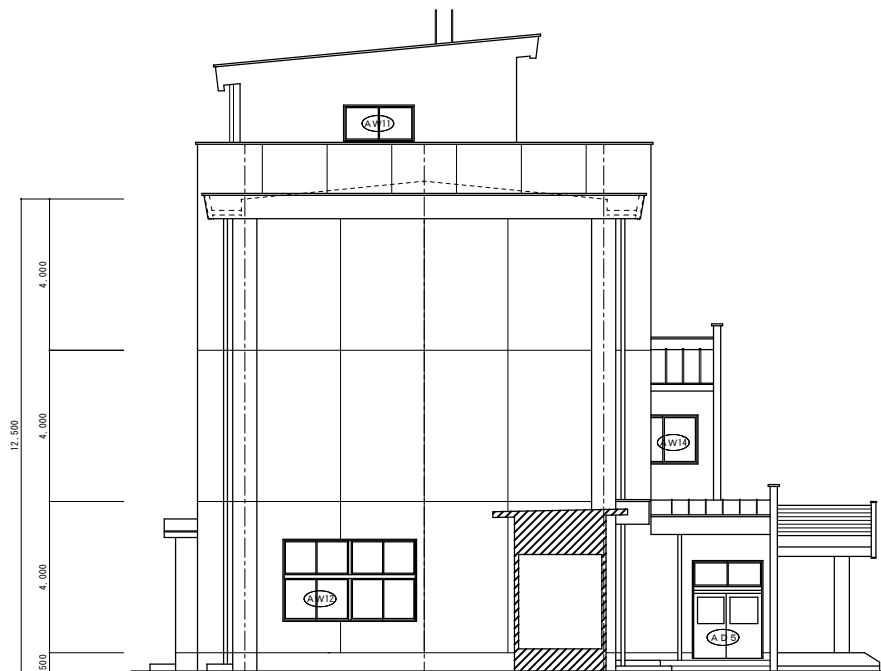
家 具 リ ス ト								
番号	名称	幅 (W)	奥行 (D)	高さ (H)	1階	2階	3階	合計
①	棚	1,500	400	700	2	6	6	14
②	曲面黒板	3,600	200	1,200	1	3	3	7
③	ロッカー	6,000	400	900		3	3	6
④	掃除用具入	550	600	1,800		5	3	8



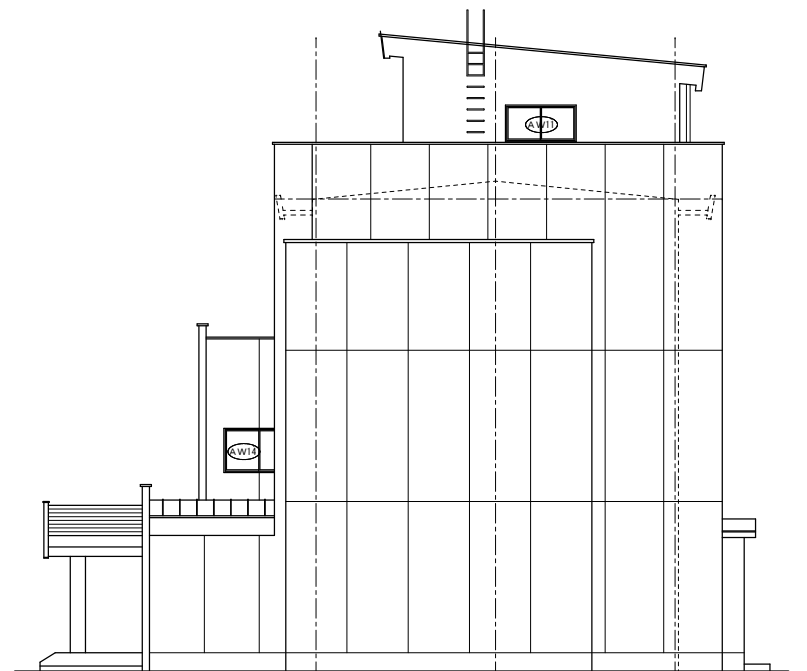
				建築士	担当	縮尺 S=1:100	件名 旧合川北小学校	図面番号 A-05
						作図年月日	図面名 校舎 3階平面図、屋根伏図、PH平面図、PH屋根伏図	整理番号



A1-A2 断面図 S=1:100



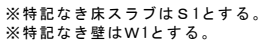
北立面図 S=1:100



南立面図 S=1:100



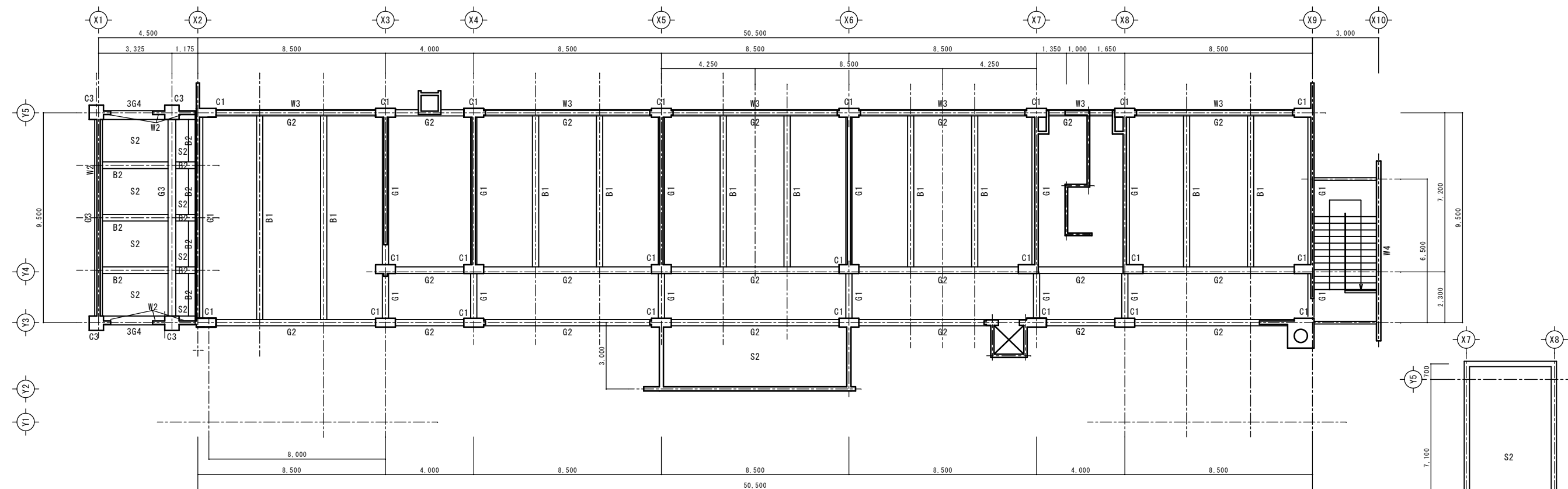
B1-B2 断面図 S=1:100



■鉄筋 算出根拠

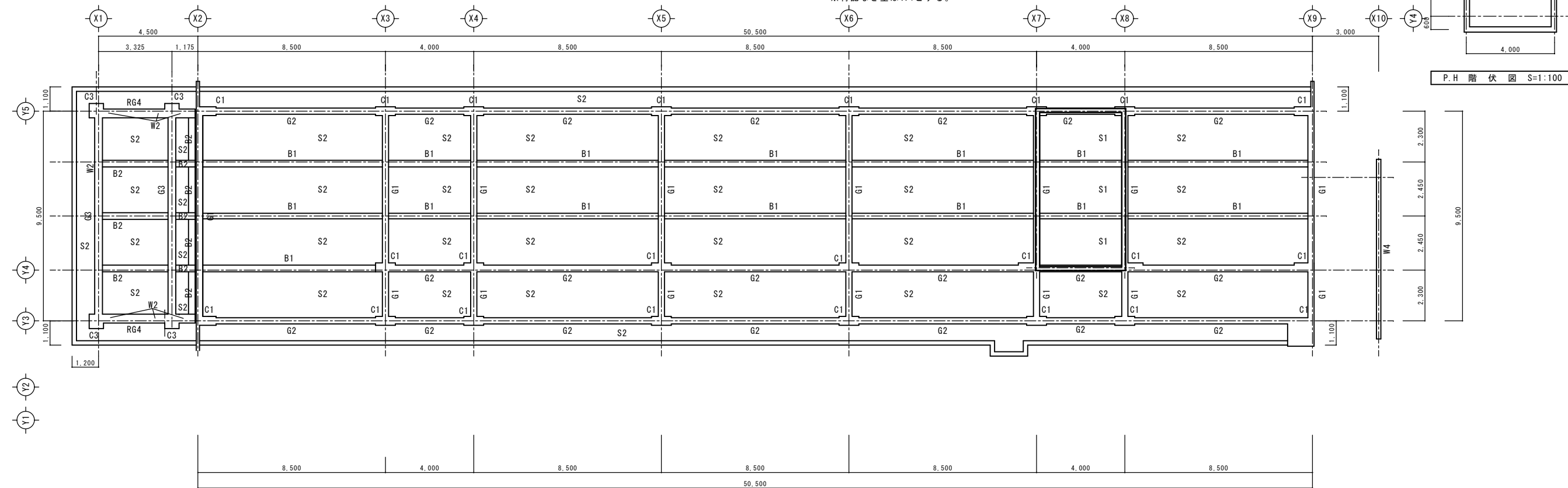
本工事における鉄筋（金属くず）の算出については、解体する建築物の実測による設計図を作成し、そのコンクリート躯体のボリュームに基づいて鉄筋量を想定する。

市内含小学校の建設設計者と同じであり且つ同時期設計であることから、含小学校の躯体コンクリートボリューム（ m^3 ）当たりの鉄筋量を参照とした。



3 階 伏 図 S=1:100

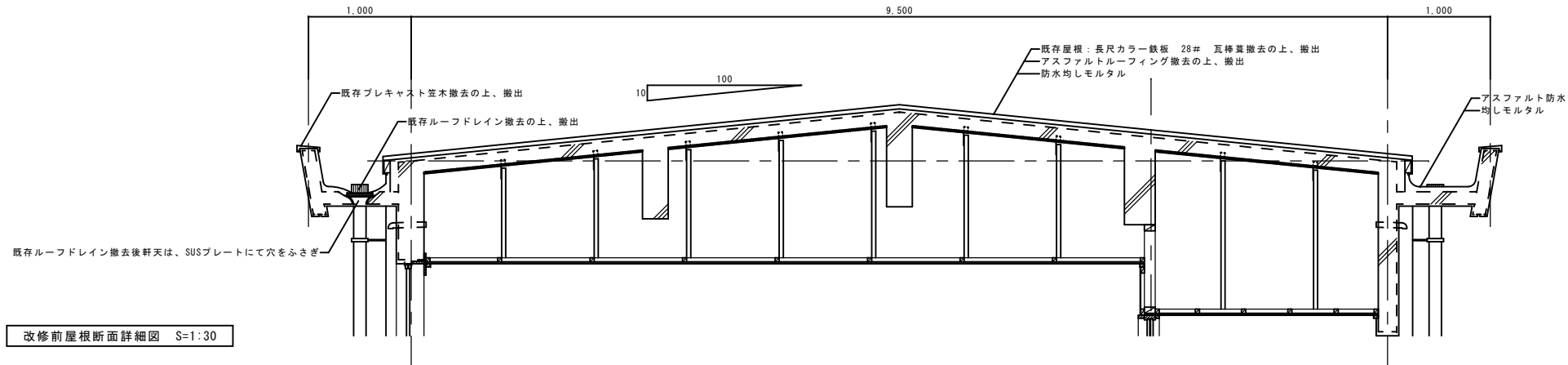
※特記なき床スラブはS1とする。
※特記なき壁はW1とする。



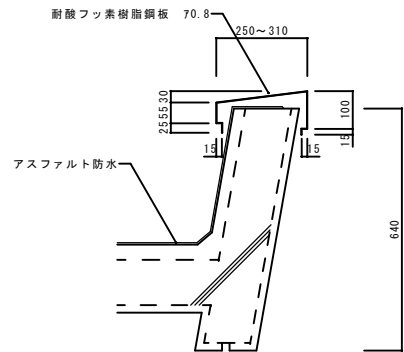
R 階 伏 図 S=1:100

※特記なき床スラブはS1とする。
※特記なき壁はW1とする。

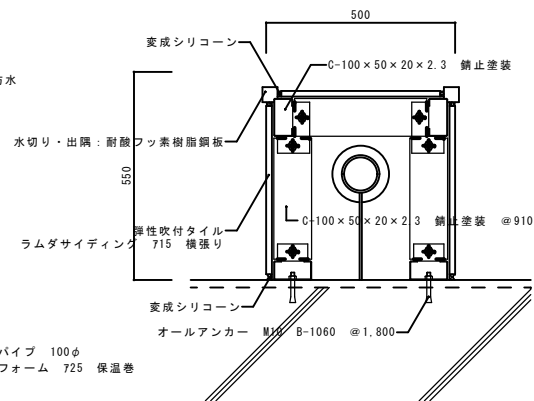
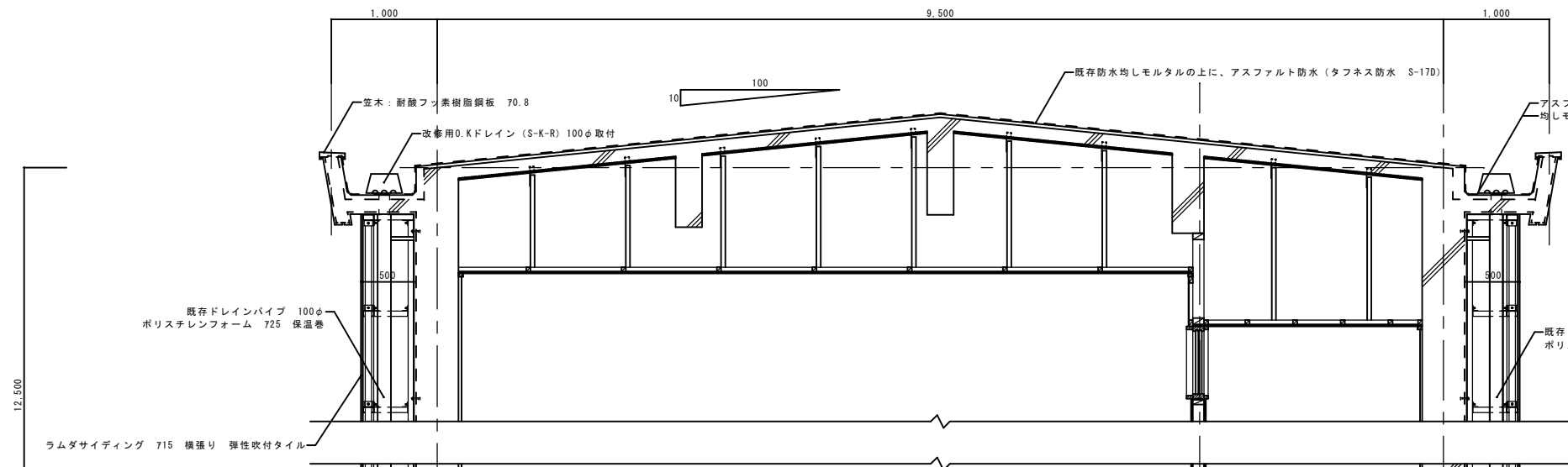
P.H 階 伏 図 S=1:100



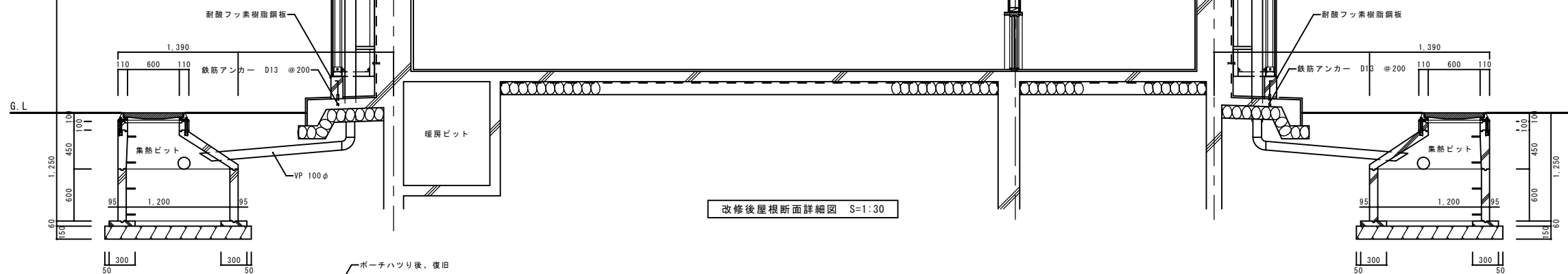
改修前屋根断面詳細図 S=1:30



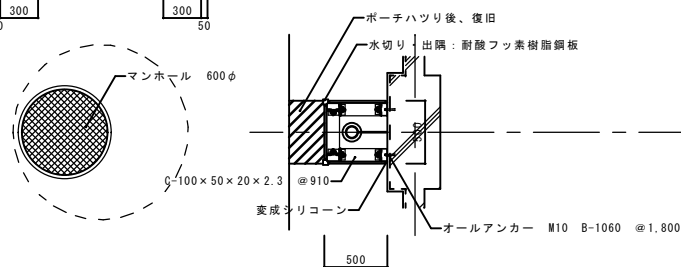
破風断面詳細図 S=1:10



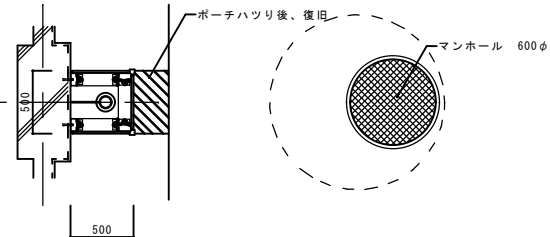
ドレインパイプ囲い平面詳細図 S=1:10

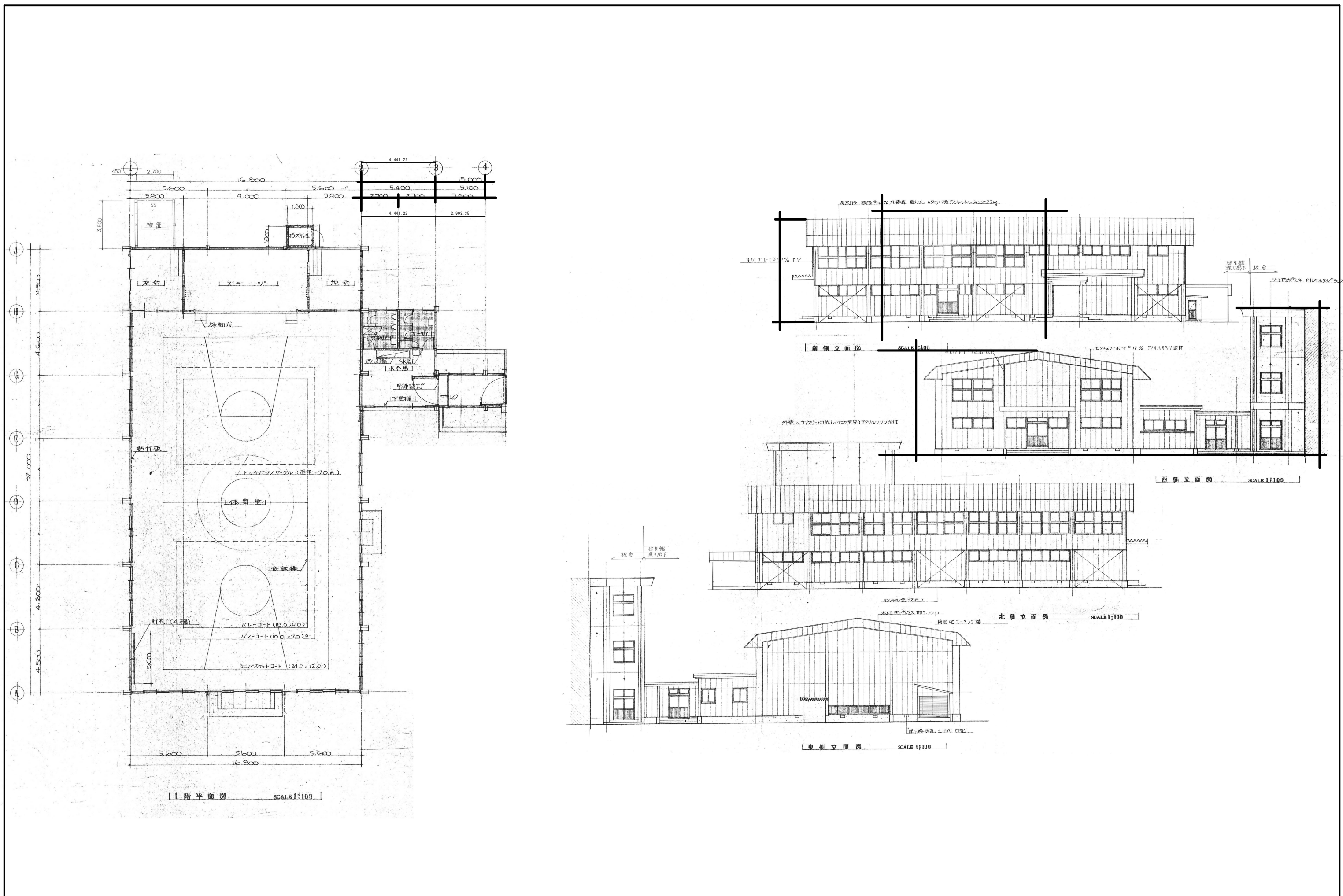


改修後屋根断面詳細図 S=1:30



ドレイン廻り平面詳細図 S=1:30





G ₁ ・C ₁	H - 582 × 300 × 12 × 17	
G ₂	H - 350 × 175 × 7 × 11	
G ₃ ・B ₁	H - 300 × 150 × 6 ⁵ × 9	
G ₄ ・G ₄ ・B ₃ ・M ₂	H - 200 × 100 × 5 ⁵ × 8	
B ₂	H - 250 × 125 × 6 × 9	
B ₄	H - 150 × 75 × 5 × 7	
B ₅ ・M ₃	ZG ₅ - 100 × 50 × 20 × 2 ³	
B ₆	L - 450 × 75 × 6 ⁰	
H ₁	H - 125 × 125 × 6 ⁵ × 9	
C ₂	H - 294 × 200 × 8 × 12	III 龍虎-12-280
C ₃ ・M ₁	H - 200 × 200 × 8 × 12	
K ₁	H - $\frac{350}{250}$ × 125 × 6 × 9	テ-10-加工
エ ヤ	C - 100 × 50 × 20 × 3 ²	⑥406
フ-ブチ	C - 100 × 50 × 20 × 3 ²	⑥450
水平ア-レス	a φ - 19φ b φ - 16φ 9-11バツル	1
鉛通ア-レス	L - 75 × 75 × 6	
屋根 1尺	V DECK 虎-14	下屋根
ウズ受け板	C - 75 × 45 × 15 × 14	⑥450 梁 型

Technical drawing of a reinforced concrete structure, showing a cross-section and a plan view.

Cross-section (top):

- Overall width: 800 mm
- Width of the central vertical section: 400 mm
- Height of the central vertical section: 250 mm
- Height of the base: 200 mm
- Reinforcement bar F1 is shown at the top.
- Reinforcement bar A is shown at the bottom.

Plan view (bottom):

- Overall width: 1.400 mm
- Overall height: 1.700 mm
- Width of the central vertical section: 400 mm
- Height of the central vertical section: 250 mm
- Reinforcement bar A is shown at the bottom.
- Reinforcement bar F1 is shown at the top.

Handwritten notes:

- 主筋: 12-19#
- 附加筋: 9# 50
- 配筋: 3-9#

Technical drawing of a chimney structure, showing elevation and plan views with dimensions and material specifications.

Elevation View (Top):

- Top flange dimensions: (500) x 400
- Inner diameter: $\phi 200$
- Outer diameter: $\phi 250$
- Height of the chimney shaft: 950
- Height of the base: 300
- Height of the foundation: 700
- Labels: F2 (top flange), F2A (chimney shaft)

Plan View (Bottom):

- Overall width: 800
- Overall depth: 600
- Inner width: 400
- Inner depth: 600
- Grid dimensions: 8 x 13
- Grid spacing: 1600

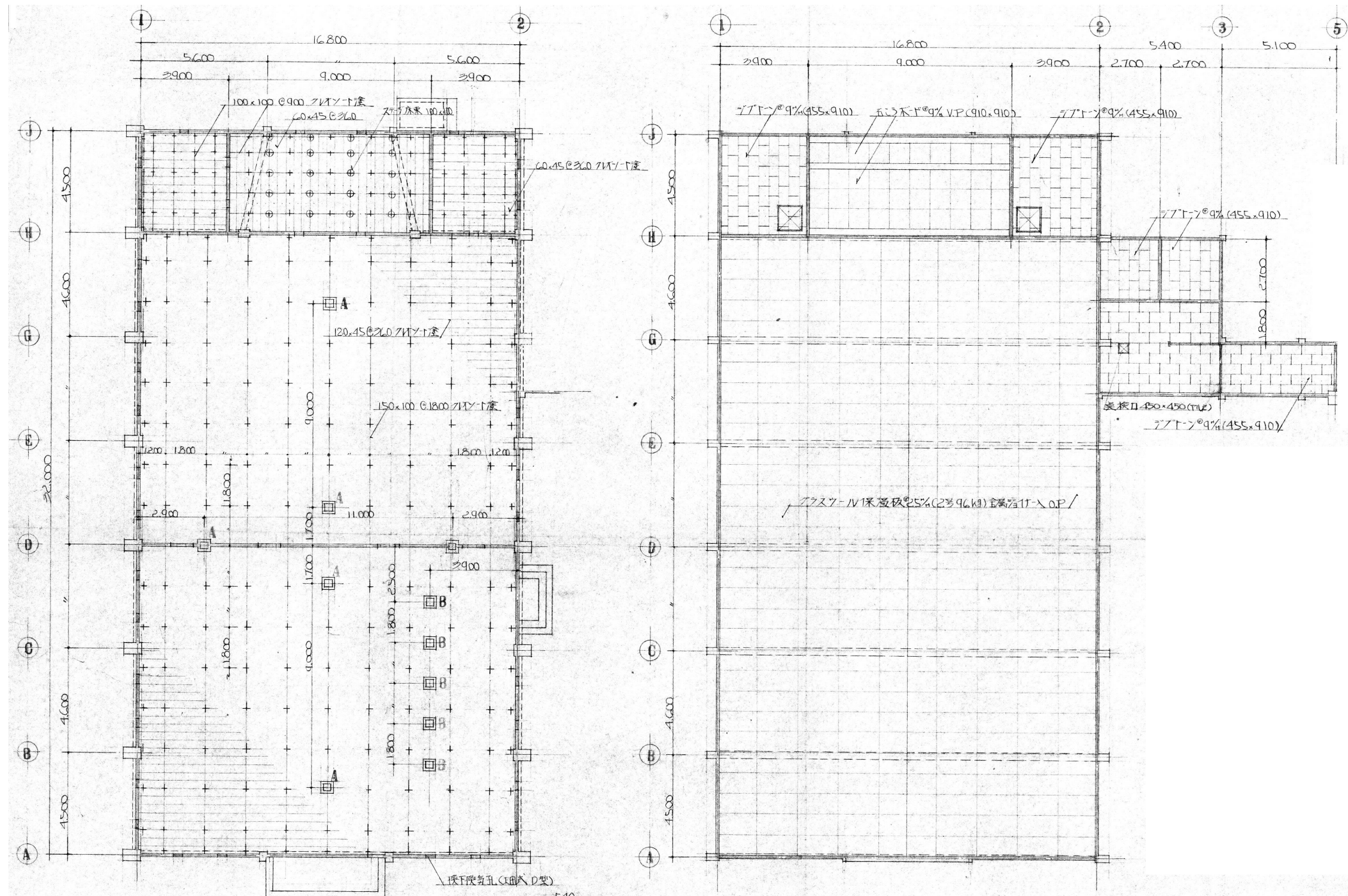
Material Specifications (Top Right):

- 主筋: $\phi 19$
- HooP: $\phi 6 \# 50$
- D1A: $\phi 9$

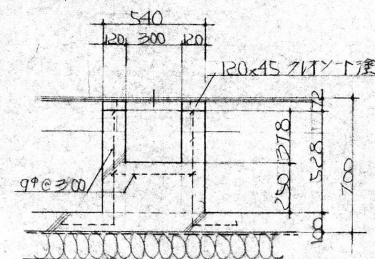
Note: * () 内寸法はF2A迄

Technical drawing of a column-beam joint showing reinforcement details. The main view is a front elevation of a column-beam joint. The column has a diameter of 200mm and is reinforced with 9 bars. The beam has a height of 450mm and is reinforced with 9 bars. The joint is located at the ground level (G.L.). A detail view on the right shows the reinforcement layout at the joint, with labels for 9 bars and 200mm diameter. A section line A-A is indicated at the bottom.

鉄骨	: SS41, SSC41 (F24)
H T B	: FIOT II種 (PIエント付)
鉄筋	: SR24
コンクリート	: FC=180 ^{kg/cm²}
コンクリート (柱・梁・面コンクリート)	: FC=135 ^{kg/cm²}
地耐力	: fe=150 ^{kg/m²} (長期)



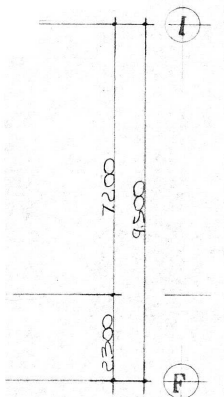
基礎伏図 SCALE 1:100

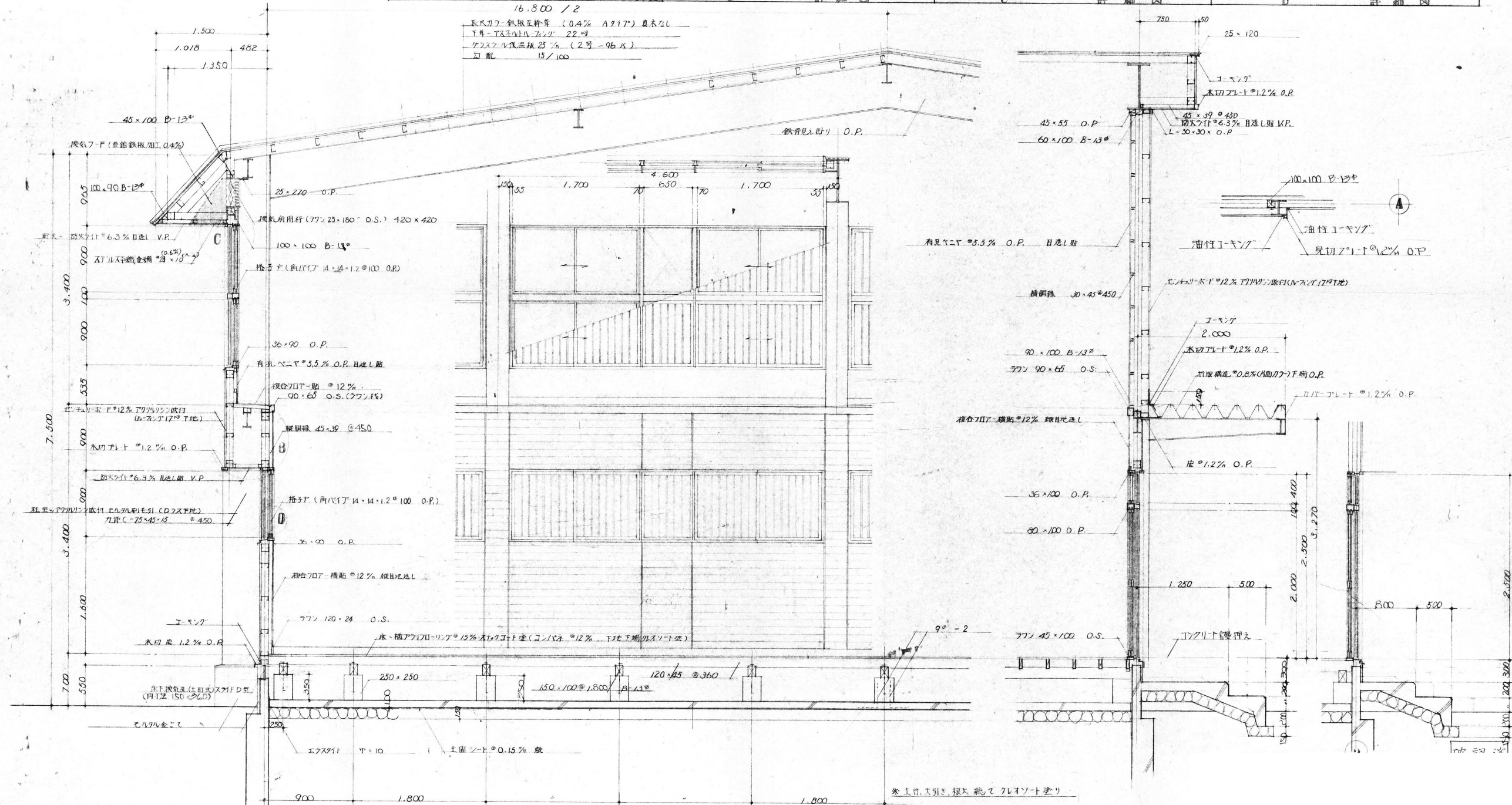
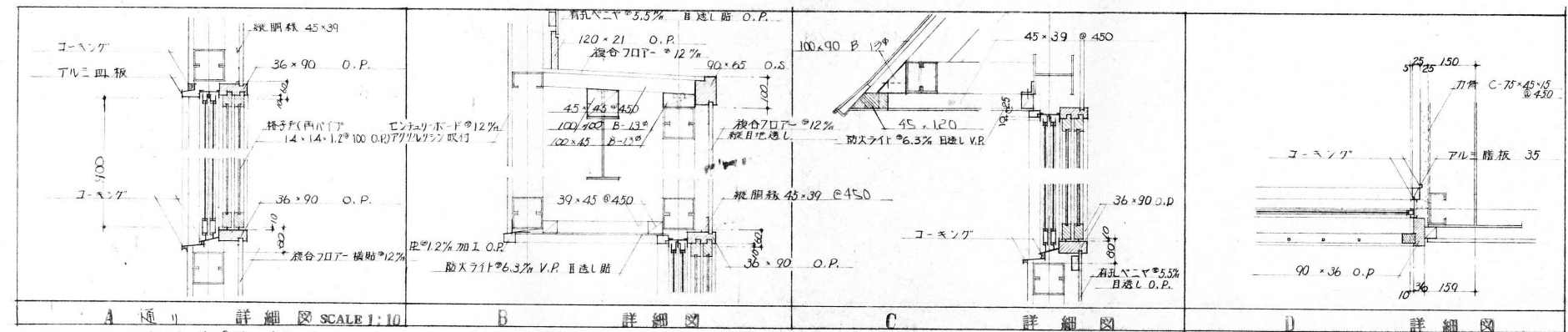


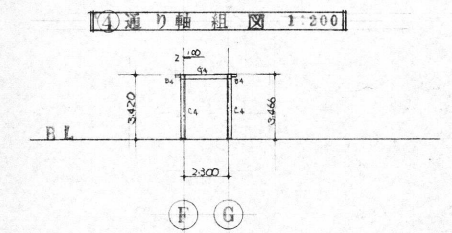
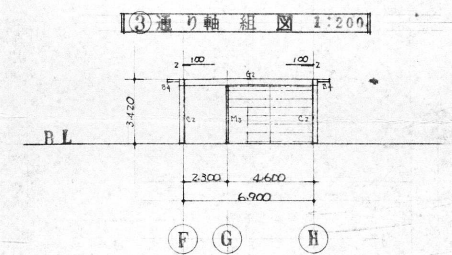
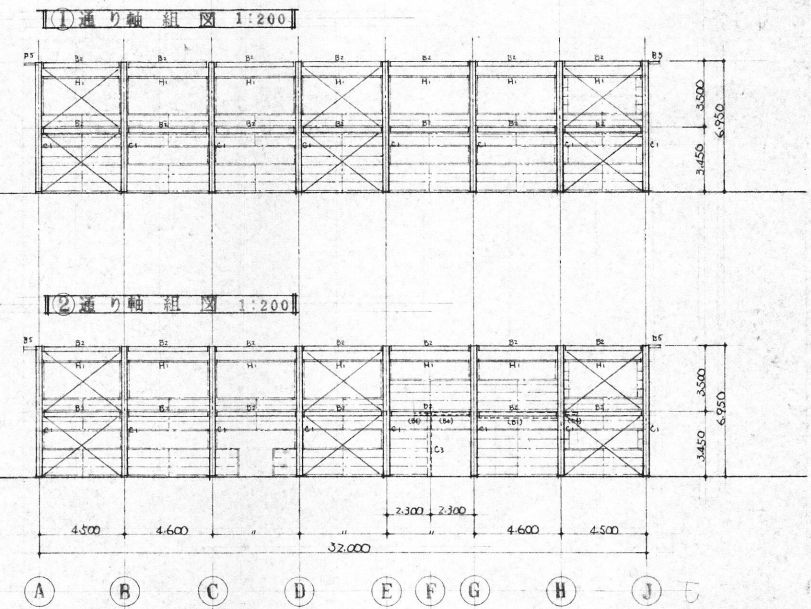
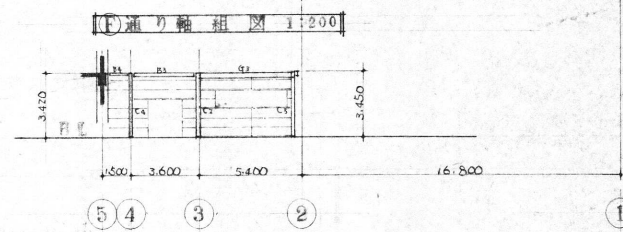
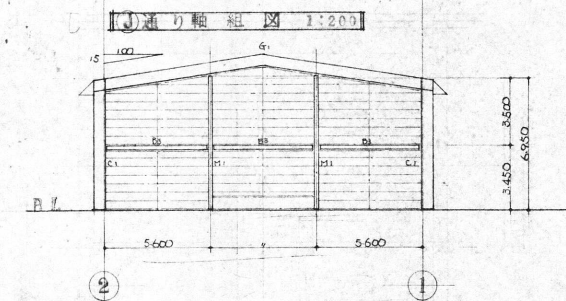
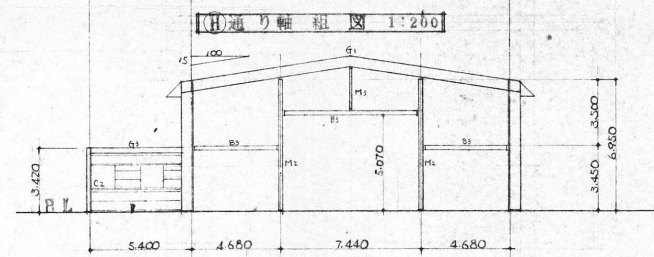
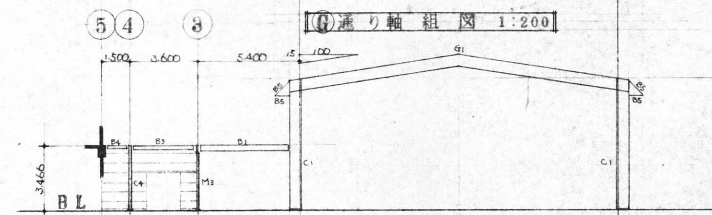
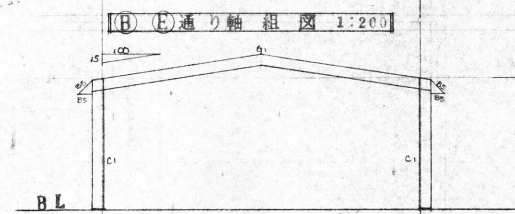
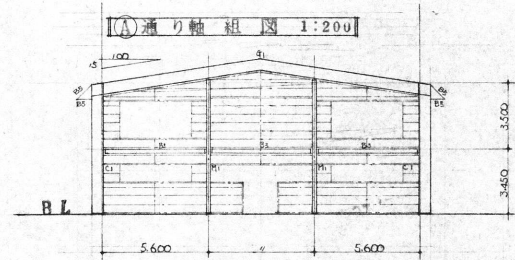
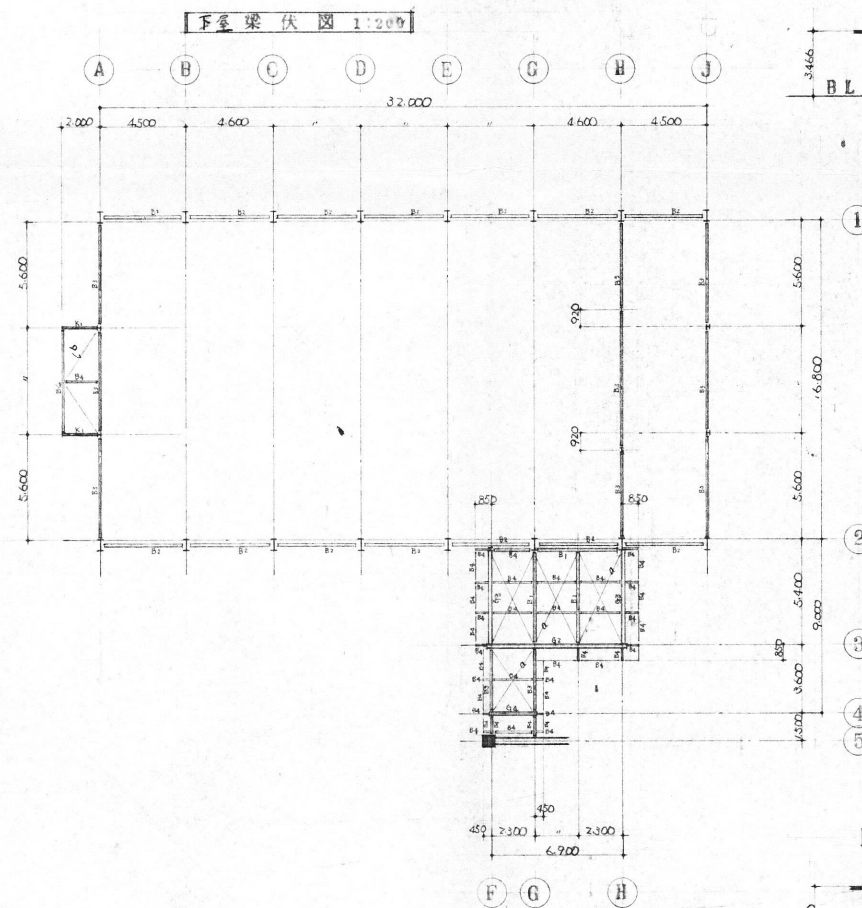
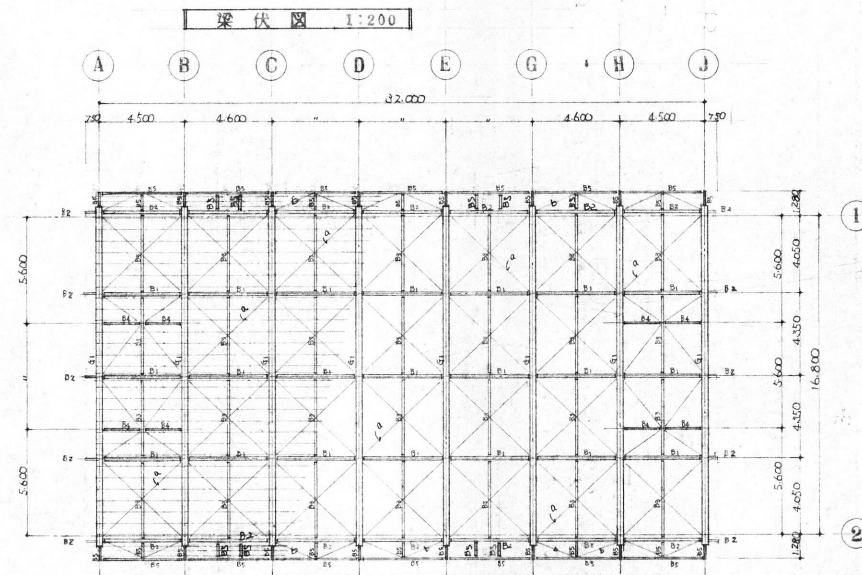
床食物用基礎詳細図 S 1:20

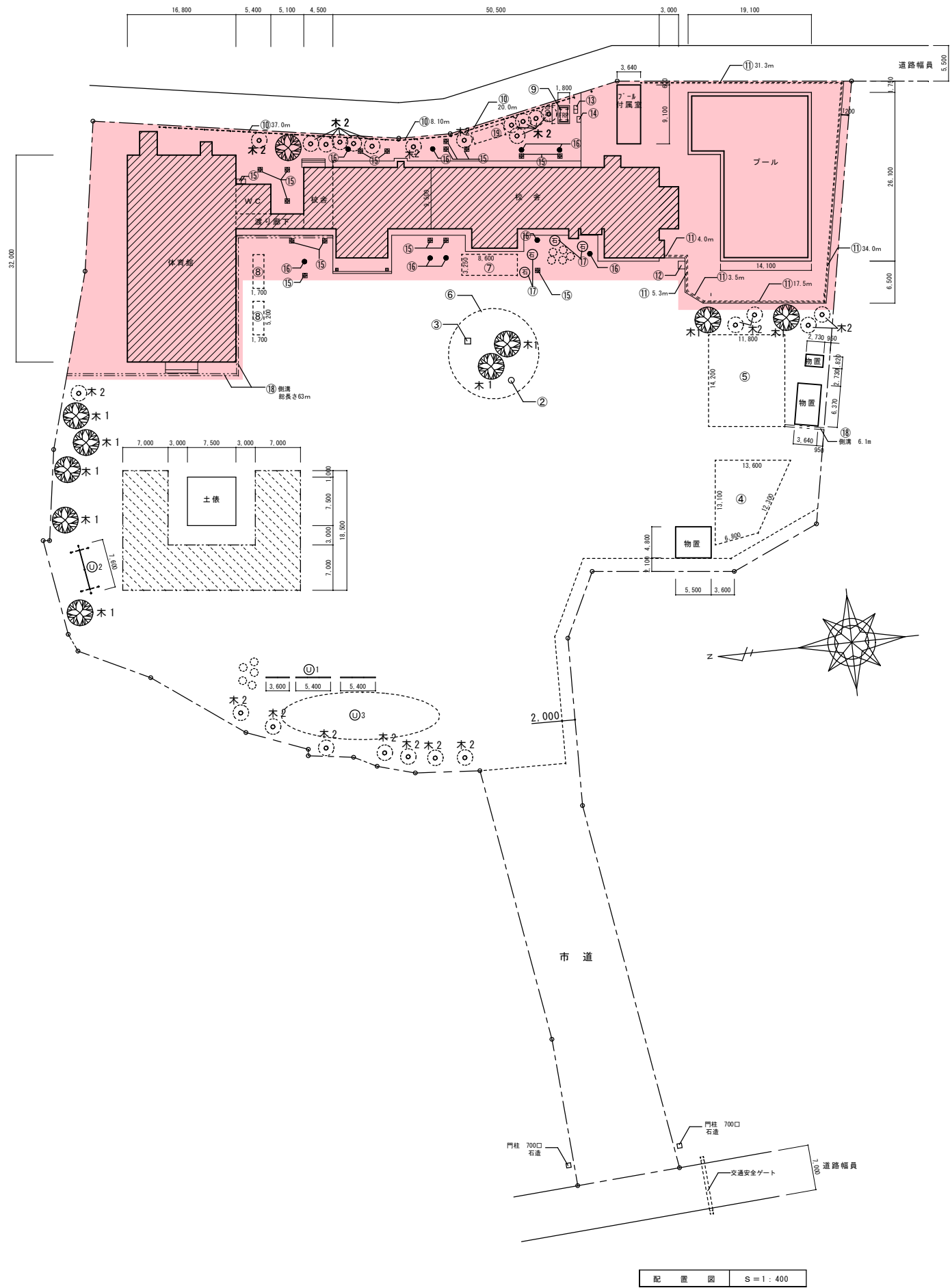
1階天井伏図 SCALE 1:100

A	1階天井用基礎及床食物 (ST 60%)	6.5%
B	1階天井用基礎及床食物 (ST 型)	5.5%







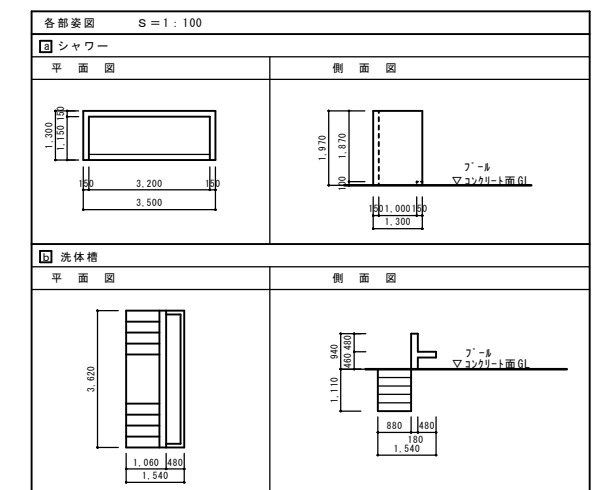
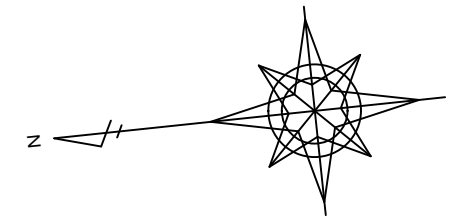


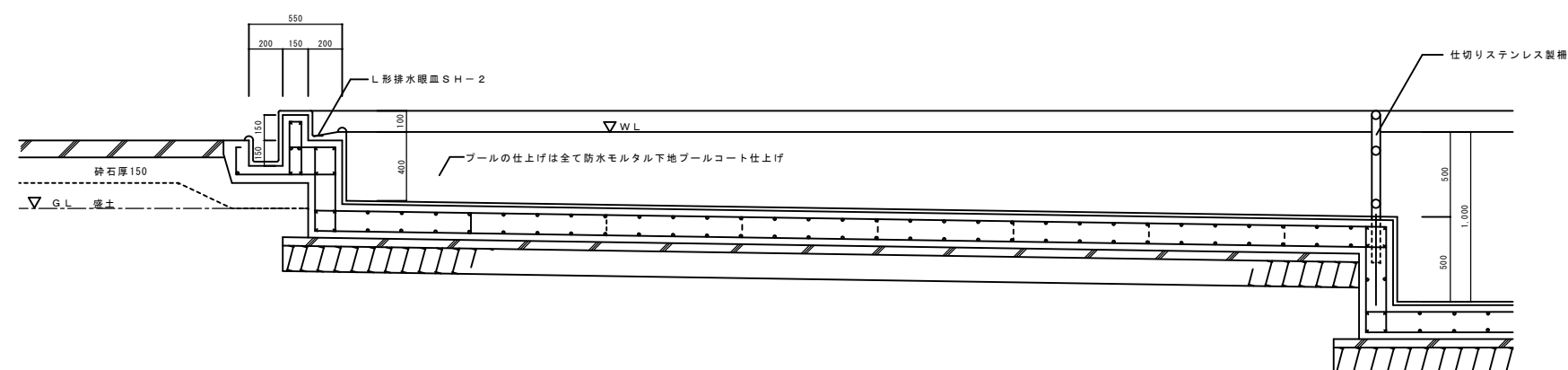
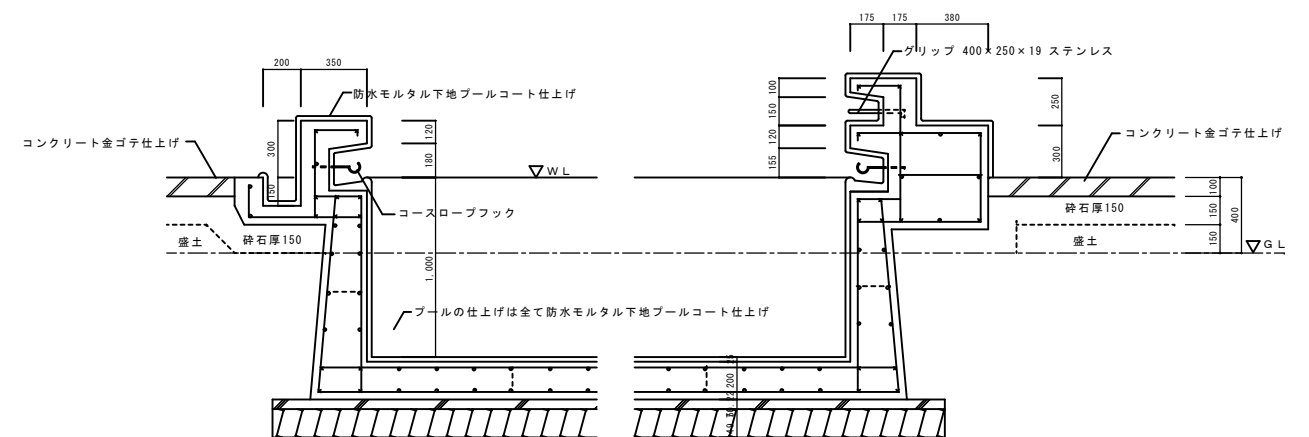
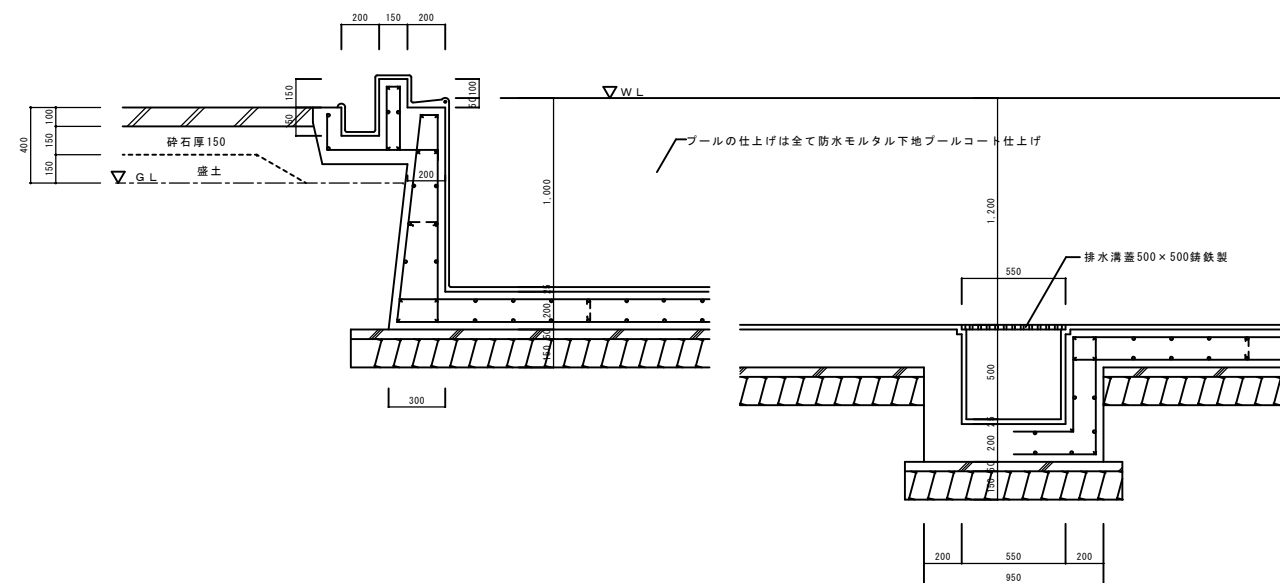
番号	項目	仕様・寸法	参考数量	単位	既存維持	処分	
①	門	700□ 石造	2	基		○	
②	人物の像	φ900 H1500+1500	1	基		○	
③	百葉箱	300□ × H1000	1	基		○	
④	花壇	コンクリート立上り 13,600×13,100×12,300×6800×D200	1	基		○	
⑤	花壇	コンクリート立上り W11,800×D14,200×D200	1	基		○	
⑥	木柵	H800	30	本		○	
⑦	花壇	コンクリート立上り W18,600×D3,250×D300	1	基		○	
⑧	花壇	コンクリート立上り W15,200×D1,700×D200	2	基		○	
⑨	受水槽	FRP製 W2100×D1100×H2000 足元コンクリートW400×D2000×H500×2ヶ所 底部コンクリート製W2800×D1800×H300	1	基		○	
⑩	フェンスA	鉄パイプ製 W2000×H800 支柱φ100、横パイプφ50	65.1	m		○	
⑪	フェンスB	スチール製ネットフェンス H1000 立上りコンクリート基礎	95.6	m		○	
⑫	ポンプ置場	コンクリート製囲い W1200×D1050×深さ600	1	基		○	
⑬	柵(ハ'ル')	W600×D1200(中仕切り有) 鉄板付	1	基		○	
⑭	柵(ハ'ル')	W900×D600×深700 鉄板付	1	基		○	
⑮	柵(汚水)	W700×D700	18	基		○	
⑯	柵(雨水)	W700×D700	9	基		○	
⑰	石	岩 0.5㎡超 ~ 1.0㎡以下	4	基		○	
⑱	側溝	W300 コンクリート製	63	m		○	
㉑	花壇	コンクリート立上り W15,000×D1,800×D200	1	基		○	
㉒	鉄棒	姿図別紙	1	基		○	
㉓	ブランコ	姿図別紙	3	基		○	
㉔	タイヤ	地中半埋め込み	33	基		○	
木1	木1	高木 幹周φ60cm ~ 90cm以下	10	本		○	
木2	木2	高木 幹周φ25cm ~ 40cm以下	25	本		○	
木3	木3	中低木 樹高1.0m超 ~ 2.0m以下	10	本		○	

凡例

構内敷き均し整地部分を示す
(RC-40 厚さ100mm)

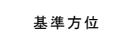
現在盛土(H=300)
すきとり、整地する部分を示す



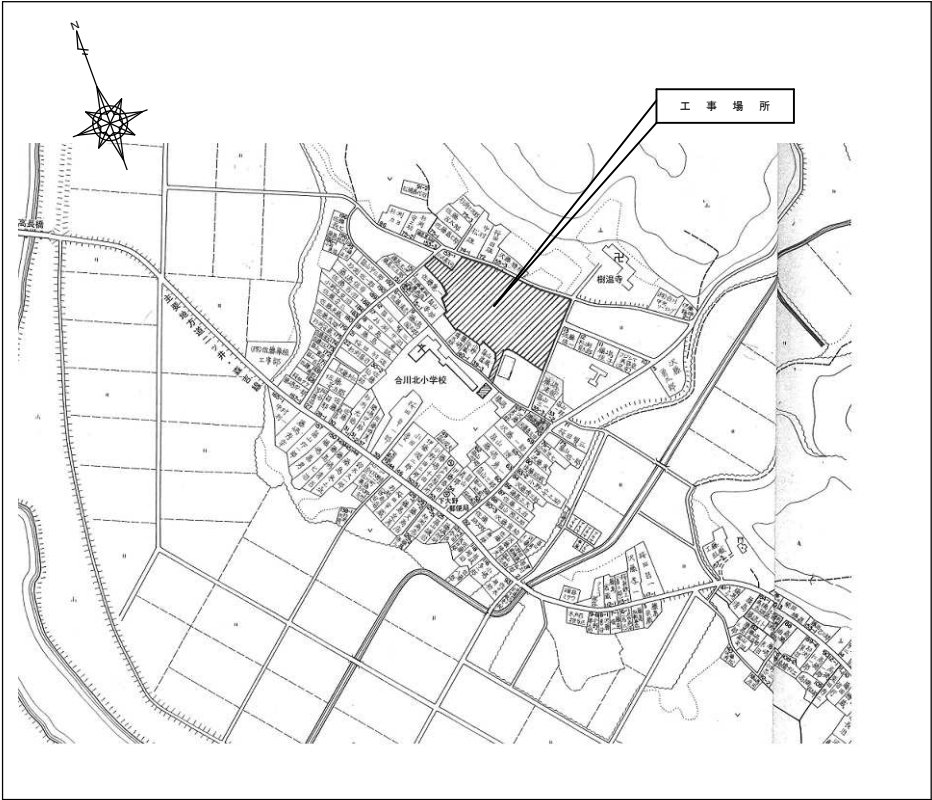


		建築士	担当	縮尺	縮尺	件名	図面番
				S=1:100		旧合川北小学校	A-19
				作図年月日		断面名	整理番号
						プール断面詳細図	

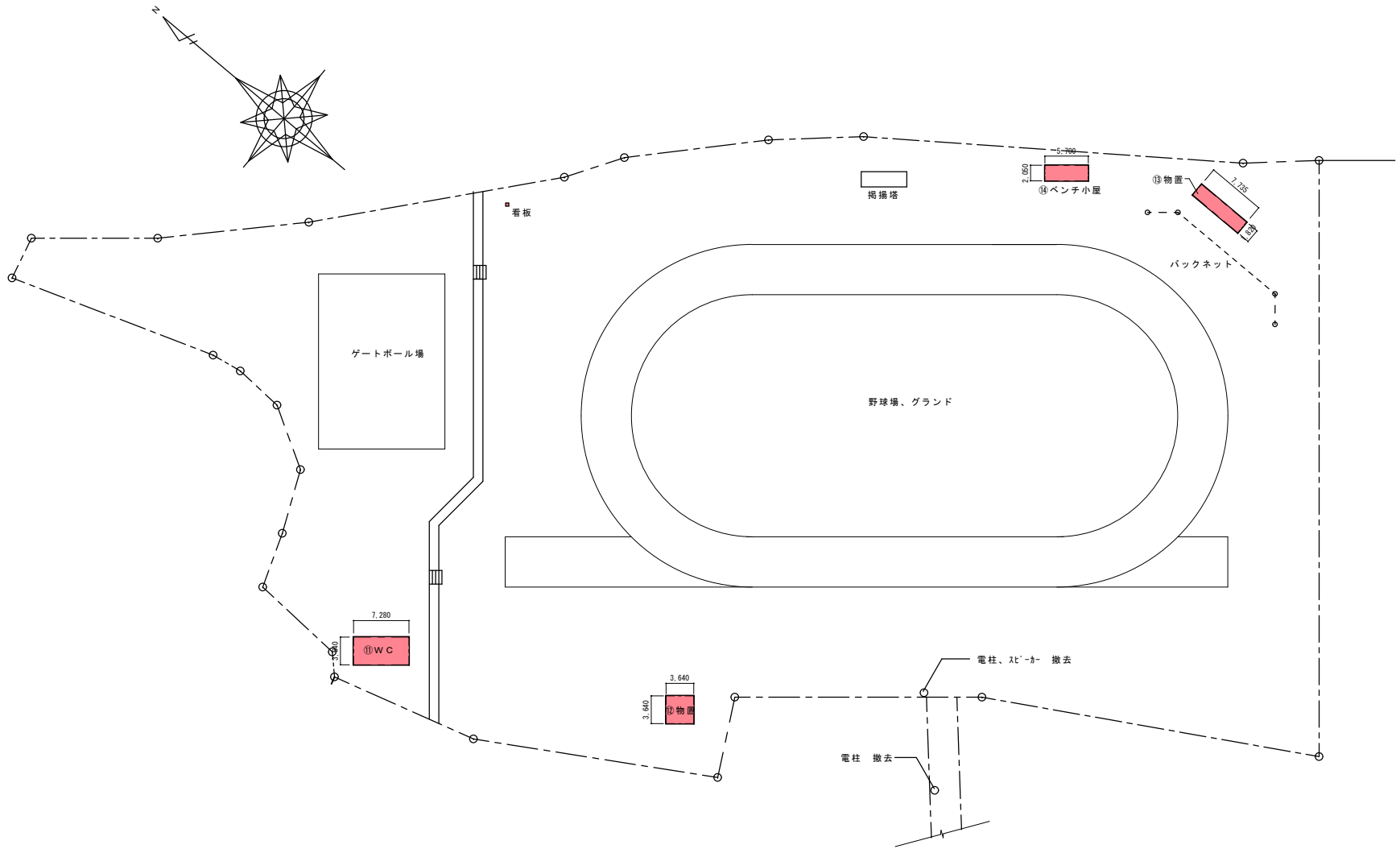
基準方位



The diagram shows a compass rose with eight points. A line points from the center to the left, labeled with the letter 'Z'. This line is slightly offset from the leftmost point of the compass rose, indicating a reference direction.



案 内 図



野球場、グラウンド 配 置 図 S=1:400

解体工事仕様

- 本解体工事の範囲は図面指示の範囲とし、既存取り合い等不明な部分は現地調査をし、監督員と協議の上施工すること。
- 解体工事及び産業廃棄物の場外搬出に於いては、付近住民及び周辺交通に支障を来さないように安全に十分配慮の上施工にあたること。
- 電気、機械設備の撤去に於いては、建物内の電気、機械設備の他に各工区範囲の埋設配管等や電柱・電線についても撤去及び本管や本線の接合部の処置を十分配慮の上施工にあたる事
- 解体工事完了後、工事範囲を不陸のないように整地すること。
- 解体発生材の処分先は特記によるが、処分先等を変更する際は監督員と協議の上承諾を得ること。

構造・規模
面 積 表

棟 N o	⑪ W C	⑫ 物 置	⑬ 物置	⑭ ベンチ小屋	合 計
構 造	木造平屋建	木造平屋建	木造平屋建	単管造平屋建	
建築面積	26.49	13.24	14.07	11.40	65.20
延床面積	24.01	13.24	14.07	11.40	62.72
1階床面積	24.01	13.24	14.07	11.40	62.72

