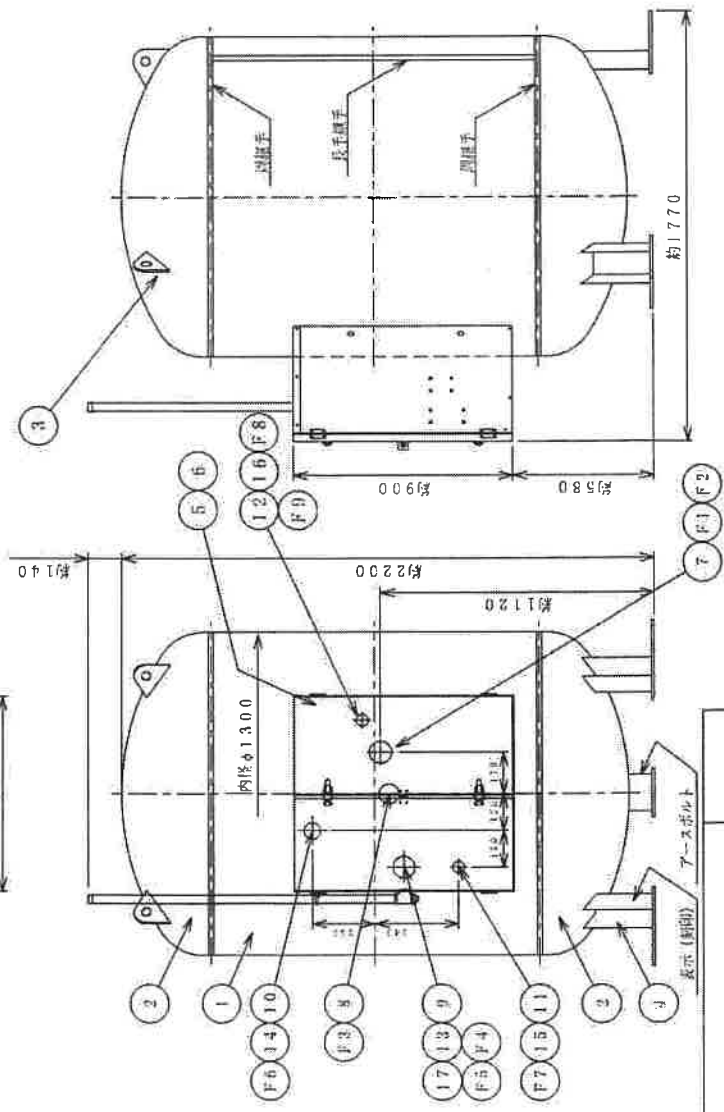
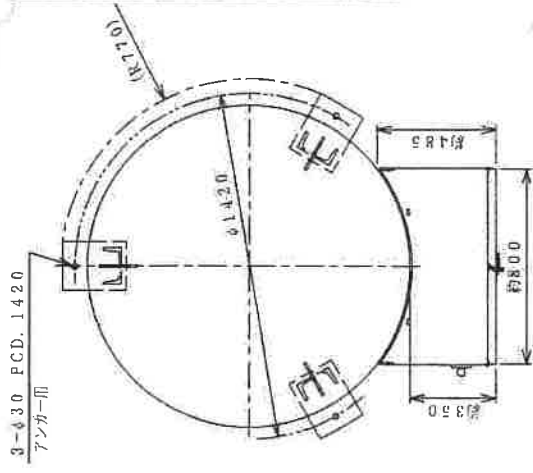


## 合川公民館プロパンガス 仕様書

1. 件 名 合川公民館プロパンガスの単価契約
2. 場 所 北秋田市李岱字下豊田 25 地内
3. 期 間 令和 8 年 6 月 1 日から令和 9 年 3 月 31 日まで
4. 納入方法 合川公民館敷地内のガスバルク容器へ随時必要量を納入する。
5. 単価契約上の条件
  - (1) 異常検知に対し即座に現場に出向き、緊急対応できる体制を常に確保すること。
  - (2) 月間管理及び残量点検を含め、月 1 回のバルク供給設備保守点検について、的確な保安サービスが提供でき、これらにかかる費用については受注者の負担において行うこと。
  - (3) 受注者は「ガス事業法」「消防法」「液化石油ガスの保安の確保及び取引の適正化に関する法律」及び「高圧ガス保安法」等、関係法令を遵守すること。
6. 年間想定数量 9 7 1 3 k g
7. 入札及び契約 1 kg あたりの単価契約とし、実数量と予定数量に差異があった場合でも契約単価は変更しないものとする。
8. その他
  - (1) 受注者が業務履行に必要な電気及び水道は発注者が無償で支給するが、その他業務に要する車両の燃料費等消耗品については、受注者の負担とする。
  - (2) 契約代金の支払いは、月末締め翌月払いとし、請求書の受領日から 3 0 日以内に支払うものとする。なお、単価契約額に納入数量を乗じ、消費税及び地方消費税を加えた額を請求額とする。
  - (3) ガス供給時は、施設利用者及び車両等に十分注意を払い、事故が発生しないよう業務を遂行すること。
  - (4) この業務の遂行に関し損害（第三者に及ぼした損害を含む）が生じた場合は、受注者の負担により補償または賠償すること。ただし、その損害が受注者の責に帰さない場合はこの限りではない。
  - (5) 本仕様書に定めのない事項については、必要に応じ発注者及び受注者が協議して決定するものとする。

設 計 注 意 事 項		品 名	規 格 式 ( 標 準 仕 様 )	数 量	備 考
機 要 容 積	規 定 法	高 圧 ガ ス 保 安 法			
内 容	内 容	内 容			
設 計 圧 力	2.45 MPa	2.45 MPa			
設 計 温 度	40 °C	40 °C			
耐 圧 試 験 圧 力	2.7 MPa	2.7 MPa			
気 密 試 験 圧 力	1.8 MPa	1.8 MPa			
放 射 線 透 過 試 験	2.0 % 以 上	2.0 % 以 上			
腐 蝕 耐 性	代 理	代 理			
材 質	鋼 板	SM520B (JIS G 3106)			
重 量	約 900 kg	約 900 kg			
備 考	防 錆 並 び に 仕 上 げ 必 要	防 錆 並 び に 仕 上 げ 必 要			



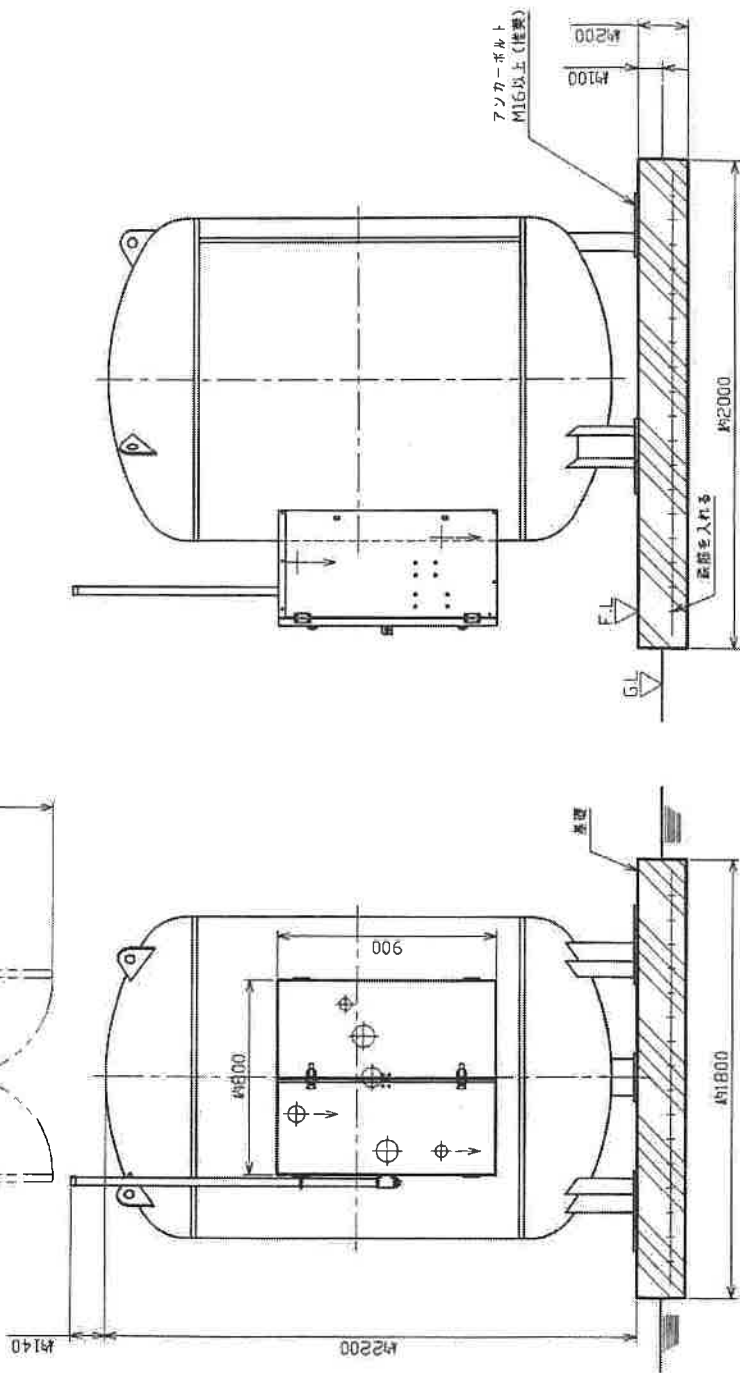
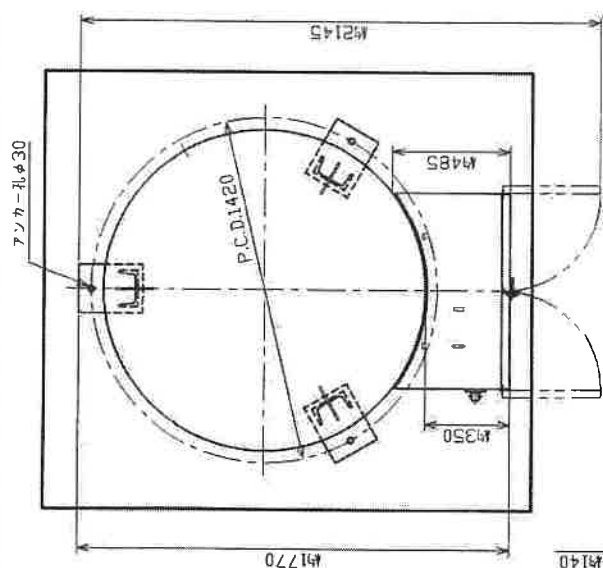
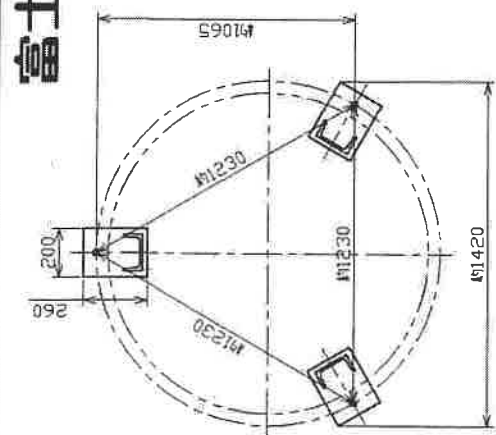
17	安全弁放出管	SGP	1	25A-安全弁用	
16	抽出管	SGP	1	20A-均圧用	
15	抽出管	SGP	1	20A-液面計	
14	抽出管	SGP	1	20A-ガス取用	
13	抽出管	SGP	1	25A-安全弁用	
12	均圧ネック	S25C	1	φ50×60	
11	液面計ネック	S25C	1	φ50×60	
10	ガス取用ネック	S25C	1	φ70×100	
9	安全弁ネック	S25C	1	φ90×80	
8	液面計ネック	S25C	1	φ82×49	
7	液面計ネック	S25C	1	φ92×60	
6	爪	SS400	8	14.5	
5	フロデクター	ZAMHK400	1	11.6	
4	脚	SS400	3	19	
3	吊り金具	SS400	3	116	
2	底板	SM520B	2	110-1300ED	
1	胴板	SM520B	1	110	

2450 <sup>2</sup> バルク貯槽		29名10401 ~ *	
985kg地上型		00476-13	
和 興	津 川	和 興	和 興
17.08.25	17.08.25	17.08.25	17.08.25
17.08.25	17.08.25	17.08.25	17.08.25

仕様書添付用図面 (液面計変更)	17.08.09
記 事	年 月 日

富士工器株式会社

985kg地上型  
バルク貯槽基礎図例  
2019年1月作成



# 民生用バルク貯槽仕様書

2450ℓバルク貯槽  
985kg地上豎型

バルク貯槽 29名10401～

富士工器株式会社

## 1. 適用法規

高圧ガス保安法、特定設備検査規則

液化石油ガスの保安の確保及び取引の適正化に関する法律

液化石油ガスの保安の確保及び取引の適正化に関する法律施行規則

通商産業省告示

バルク供給及び充てん設備に関する技術上の規準等の細目を定める告示

## 2. 材料

胴板	材質	SM520B (JIS G 3106)
	板厚	10 mm
鏡板	材質	SM520B (JIS G 3106)
	板厚	10 mm
プロテクター	材質	ZAMHK400
	板厚	1.6 mm
ネック		S25C (JIS G 4051)
ボルト・ナット		SUS304 (附属機器取付用)

## 3. 設計仕様

内容物	LPガス (い号ガス)
内容積	2450 ℓ
設計圧力	1.8 MPa
設計温度	40 °C
耐圧試験圧力	2.7 MPa
気密試験圧力	1.8 MPa
安全弁設定圧力	1.8 MPa
腐れ代	0 mm
放射線透過試験	全長の20%以上 (長手継手)
重量	約900 kg (プロテクター+バルブを含む)

#### 4. ネック

名 称	数量	接 続	口 径
液取入ネック	1	M10×4 P.C.D. 72	φ49.1
液面計ネック	1	M8×4 P.C.D. 65	φ41.3
安全弁ネック	1	R2 (JIS B 0203)	
ガス取出ネック	1	R1 1/4 (JIS B 0203)	
液取出ネック	1	W28, 山14, テーパ°3/26 軸直角 (JIS B 8245 V2)	
均圧ネック	1	W28, 山14, テーパ°3/26 軸直角 (JIS B 8245 V2)	

#### 5. 附属機器仕様

名 称	メーカー	数量	品 番	口 径	備 考
液 取 入 弁	榑宮入バルブ製作所	1	COC-80AS	20A	過充てん防止装置付
カップリング用 液流出防止装置	榑宮入バルブ製作所	1	LPF-20MN	20A	
液 面 計	榑宮入バルブ製作所	1	FG-6R		2点信号(接点)式
安 全 弁	榑宮入バルブ製作所	1	LPR-680S	φ22	バネ式
安全弁元弁	榑宮入バルブ製作所	1	CNV-40	40A	
ガス取出弁	榑宮入バルブ製作所	1	SG-102B	15A	
液 取 出 弁	榑宮入バルブ製作所	1	V-81B	P.O.L	
均 圧 弁	榑宮入バルブ製作所	1	V-81CH	10A	カップリング付

※液面計の基本性能は目視のみとします。

## 6. 腐しよくを防止する措置

下地処理の種類	処理の内容
一種ケレン	ショットブラスト

塗色：T25-75B（（一社）日本塗料工業会）

塗装の種類	塗料種類	膜厚
錆止め塗装	特殊変性エポキシ樹脂塗料	40 $\mu$ 以上
上塗り塗装	アクリルウレタン塗料	30 $\mu$ 以上
合計	—	70 $\mu$ 以上

使用塗料は液石法規則及び告示の規準と同等以上の塗料です。

## 7. 残留空気の措置

内部は、真空引きをしておりますので、現地でガスパージをする必要はありません。そのまま、ローリーから充てんしていただければ結構です。

ガスを充てんするまではバルブを開かないで下さい。調整器等に支障をきたす恐れがあります。

## 8. 提出書類

1. 特定検査設備検査合格証
2. バルク貯槽及び附属機器適合証明書
3. 「火気厳禁・LPガス」のシール



凡例 (単位: 平方メートル)

■	150 × 150
■	210 × 90
■	120 × 380
■	210 × 310
■	150 × 380
■	120 × 240
■	360 × 380
○	370 × 170
●	160 × 160

敷地面積	1,417.12
容積率	1,237.19

