

報 告

もりよし

発行所 森吉町役場
編集 総務課
印刷所 米内沢中央印刷所
発行部数 3,300部
1部7円

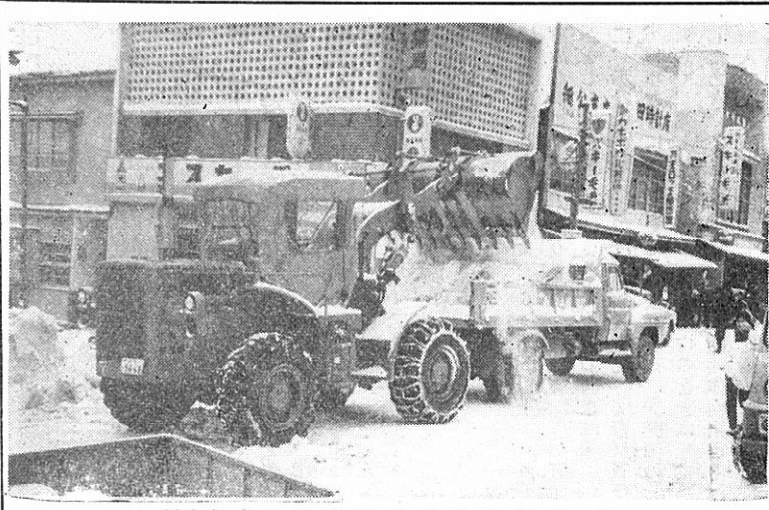
財産区管理委員会 な ど を 選 任

議会だより

森吉町議会第一回臨時会は、一月三十一日午前十時から役場会議室で開かれ、つぎの議案を可決して閉会しました。

可決された議案はつぎのとおりです：

- 一、専決処分承認を求め、森吉町根ことについて
- 二、桐内沢川災害復旧工事の請負契約の締結
- 三、契約の目的：桐内沢川災害復旧工事
- 四、契約の相手：森吉町根 森田土木建築佐幸組、佐藤吉幸
- 五、工期：三月二十五日まで
- 六、米内沢財産区管理委員会選任について(つぎのとおり選任されました)
- 七、北林 照助
- 八、金 兵 一郎
- 九、三、契約金額：一千四百八万円



(44年2月米内沢地区の除雪デー)

除雪にご協力ください

◎ことしも大雪のため、各所で交通が困難になっています。せっかく除雪した道路に、屋根からおろした雪をそのままにしておいたり、道路に雪を出す方がありますが、雪は道路に投げすてないようにしましょう。

◎お互いに、自分の家の前の雪は、自分で始末するようにしましょう。

◎路上駐車はやめるように、路上駐車は夜間のブルドーザーの除雪作業のじゃまになります。交通事故や、火災によるケガ人を出さないためにも路上駐車はやめて、除雪に協力しましょう。

ふえる成人病 定期検診を受けよう

最近、公衆衛生の向上によって、かつて国民病とまでいわれた結核や肺炎などの伝染性疾患が大幅に減少し、かわって脳卒中、ガン、心臓病の成人病が死因の第一位から第三位までを占めています。

成人病は社会的にも、家庭的にも中核をなす年齢層に多発することから、社会的経済的に大きな損失をもたらします。

このようなことから、特に壮年期にある方たちは、定期的に健康診断を受ける習慣をつけることが望まれますが、成人病予防のために、次のことに注意して日

特別給付金

請求は今月二十七日限り！

昭和二十年八月十五日かすが、法改正により障害者ら、二十七年四月二十八日に特別障害給付金(十八万四千円)一(一万八千円)遺族に特別遺族給付金(十五万五千円)打切給付金受給者に特別打切給付金(十八万六千円)および障害者、遺族または特別打切給付金受給者の妻に対して支給金(五万円または七万五千円)ならびに法施行時(昭和三十六年九月二十日または四十二年二月二十八日)以前に他の原因で死亡していたため、従来給付金の支給をうけられなかった被害者に対して、その者が生存していたとすれば支給されるべき給付金に相当する支給金が遺族に支給されることになり、たゞいま支給中であるこの特別給付金または支給金は、被害者、遺族または妻などの請求にもとづいて支給されますが、請求の期限が二月二十七日限りとなつていますので、まだ請求していない方は請求してください。

また、いままで給付金の支給をうけたことのない方で今回はじめて給付金を請求する方は、事故を証明する資料もあわせて提出してください。

**タバコはいっ
でも町内から
買いましょう**

交通事故相談日

三月の交通事故相談日は次のとおりです。事故でお困りの方はご利用ください。

日時 三月十日 午前 十時～五時まで

場所 北秋田福祉事務所(鷹巣町)

ご利用される方は、あらかじめ総務課企画係までご連絡ください。手続などいろいろお世話します。

★ ★ ☆ ★ 43年度決算から ★ ★ ☆ ★ ☆

町税の徴収実績

区分	調定済額		収入済額	
	現年課税分	滞納繰越分	現年課税分	滞納繰越分
1.町民税	21,196	42	21,196	42
(ア)個人分	14,569	42	14,569	42
(イ)法人分	6,627		6,627	
2.固定資産税	41,312	233	41,312	135
(ア)土地	7,620	140	7,620	81
(イ)家屋	8,403	93	8,403	54
(ウ)償却資産	15,472		15,472	
(エ)交付金	2,884		2,884	
(オ)納付金	6,933		6,933	
3.軽自動車税	1,222	1	1,222	1
4.たばこ消費税	9,565		9,565	
5.電気ガス税	4,531		4,531	
6.鉱山税	606		606	
7.木材引取税	6,005		6,005	
普通税計	84,437	276	84,437	178
8.入湯税	11		11	
9.都市計画税	1,080	7	1,080	4
目的税計	1,091	7	1,091	4
合 計	85,528	283	85,528	182
国民健康保険税	19,129	490	19,129	238

おもな事業

事業名	事業費(千円)	事業内容
支郷児童館建設	3,041	木造平家建 191.29㎡
農業構造改善	41,419	延長240m 幅3.6m
物瀬沢林道開設	3,370	3路線延長 204m 幅3m
林道改良	3,067	
公有林整備	3,982	
都市計画街路舗装	8,995	延長303m 幅8m
道路整備	7,898	
県単道路金	4,055	
橋梁新設	6,800	五味堀橋 小又橋
消防ポンプ購入	2,828	ポンプ自動車 小型動力ポンプ 各1台
観光施設整備	2,169	
米小体操場、プール建設	32,249	屋体874㎡ プール403㎡
森吉中寄宿舎建築	14,938	598㎡
給食センター新設	12,661	木造平屋建 232㎡
へき地テレビ共同受信設備	2,155	
補助災害復旧	4,300	林道1カ処 河川2カ処
単独災害復旧	1,305	林道6カ処 道路6カ所
その他	17,856	(事業費百万円未満のもの)
計	173,088	

一般会計決算額(歳出)

款別	決算額(千円)	構成比(%)	人口1人当り(円)
議会費	8,579	2.1	619
総務費	52,911	13.0	3,815
民生費	23,333	5.7	1,682
衛生費	17,713	4.4	1,277
労働費	159		11
農林水産業費	98,367	24.3	7,092
商工費	2,893	0.7	209
土木費	43,693	10.8	3,150
消防費	7,219	1.8	520
教育費	119,613	29.5	8,623
災害復旧費	5,605	1.4	404
公債費	22,663	5.6	1,634
諸支出金	2,678	0.7	193
歳出合計	405,429	100	29,229

自分の少年時代と比較して、子どもに無理な要求は止めよう。

(青少年を立派に育てる運動)

交通災害共済

みんなまで加入しよう

四十五年度の交通災害共済加入申込の受付がはじまりました。万一の交通事故に備え、みんなで加入しよう。

●あてはまる交通事故は●

一、日本国内で、自動車オートバイ、自転車、トロリーバスなどに乗車中、または歩行中これらの車により事故がおこり、死んだりけがをしたとき。

二、歩行中、踏切道で自動車、電車などに接触または衝突して、死んだり、けがをしたとき。

●加入できる人は●

町内に住んでいる人で、住民基本台帳に記録されている人ならどなたでも加入できます。

●掛金は●

一人年三百円です。

●共済期間は●

四月一日から翌年三月三十一日までの一年間です。

●災害共済金は●

- 1 死亡 五十万円
- 2 六月以上治療を要する傷害 十万円
- 3 三月以上 五万円
- 4 二月以上 二万円
- 5 一月以上 一万円
- 6 一週間以上 五千元

①加入者証 ②警察署長の事故証明書 ③医師の診断書(死亡のときは死亡診断書または死体検案書と戸籍簿本)を請求書に添えて役場へどけると共済金が支払われます。

●災害共済金の支払われないう制限は「自殺、無免許運転、故意」でありましたが新たに「酒気おび運転」も支払われなくなりました。

(災害共済金が一部改正になりました。さきにチラシでお知らせしました)

国民年金

保険料の滞納は自分の損です

現在、国民は料を出し合ひ、国もその半額を同時に積み立て、これによって加入者へ年金を支給する仕組みになっています。(保険料は七月から年々増え、滞納が七割から八割に達しています。)

老齢年金を受けようとするときや交通事故などでけがをしたり死亡したとき、せつかくの年金を受けられなくなったり、受ける年金が少なくなったりすることがあります。

とくに今年度で「年齢該当者」といわれる昭和十年四月一日以前に生まれた人たちは、滞納があれば老齢年金を受ける権利を失うことになる。

このように、保険料を滞納することによって、損をするのは自分自身です。保険料はいつでも納期限内に完納しておくことが大切です。

(五年年金にまだ加入していない人は早めに届出してください。わからない点は年金係におたずね下さい)

「消費者の窓口」

四月一日にスタート!

いま全国的に、食品添加物(チクロ、サイクラミン酸)などが社会問題になっています。また地方の小売業者では衛生管理、価格表示の適正化が強く要求されています。

県では一昨年から産業会館内に「消費生活相談所」をもうけて、消費者のために大きな成果をあげています。また、市町村でも昨年からの今年にかけて消費者を保護するため、苦情の処理やあせせん機関をもうけています。

森吉町でも昨年からの検討してききましたが、この四月一日から農業者や林業関係者、苦情の処理やあせせん機関をもうけています。

☆カラーがきれい☆ ☆UHF電波☆

2月7日から次の三つの中継局が完成し、本放送を開始しました。

※能代中継局 35チャンネル

※鷹巣中継局 33チャンネル

※大館中継局 57チャンネル

(秋田テレビ)



冬山登山の注意点

二月になると荒天による冬山遭難が多くなります。冬山登山は、登山に慣れていない人は、行動も互いに協力を。八、グループの連絡は緊密に、行動も互いに協力を。

役場日誌 (1月)

- 一日 新年祝賀会
- 二日 消防出初式
- 三日 前田財産区管理委員会
- 四日 選挙管理委員会
- 五日 報酬審議会、簡易郵便局事務協議会
- 六日 森林組合役員協議会
- 七日 納税組合長会議
- 八日 産業会館建設特別協議会
- 九日 土地改良統合協議会
- 十日 特別職報酬審議会
- 十一日 航空防除対策連絡協議会、若年労働者対策協議会
- 十二日 臨時町議会
- 十三日 例月監査委員会

農林業センサスのお願い

二月一日から農業者や林業関係者、会社や団体、部落有の山林など、町内のすべての農業者や林業関係者について調査を実施しています。

調査は町内に六十二の調査区を設定し、調査員をお願いして戸別に聞き取りの調査を実施しています。

なお、この調査の内容については課税などの資料に絶対にならないことになっており統計以外の目的には使用してはならないのでつけ加えてお願いします。

2月1日~28日までまた部落有林は町で直接実施することになり担当職員が聞き取りにお伺いします。

慶弔たより (一月)

出生 おめでとうございます

庄司良和 (良次長男) 新町

善意

心あたたまる贈物

二月三日(節分)につき、あいつとして五百七十五円をいただきました。

小又、村田孝子さん(中学二年生)から歳末たすけとして五百七十五円をいただきました。

「貧しい人達の為に役立てて頂きたい」と思い、少額ではありますが、同封の金

税の申告を忘れないで

所得税の申告指導と納税相談は、3月3日(火)午前9時から森吉町役場で、2月24日(火)午前9時から森吉町役場で実施(所得税の申告を提出するの必要のない事業者)。

2月18日から3月16日まで各部落を巡回して実施しますから、必ず申告してください。

巡回日程表は、自治会長さんを通じて全戸に配布しますので、あらかじめ読んでください。

2月1日~28日までまた部落有林は町で直接実施することになり担当職員が聞き取りにお伺いします。

死亡 おくやみ申し上げます

奥山ハルエ 六五才(亮栄妻) 本淵

柴田長蔵 六二才(ミサ夫) 大淵

赤石美和子 六七才(正一三女) 日

渡部三蔵 六七才(鉄蔵父) 新

大倉久美男 五七才(泰子父) 学

白倉才吉 七三才(力蔵父) 桂

庄司友治 四六才(友芳父) 神

吉田フヨ 六三才(トシ子母) 新

黒沢ヨリ 六九才(吉五郎妻) 小

春日昌樹 (鉄之助) 長男	石部美和子 (正一) 三女	渡部雪生 (健) 長女	島山歩香 (正胤) 長男	千成麻利子 (末) 二女	神口幸生 (鋼造) 長男	田浦英久 (兼雄) 長男	高田雅子 (浩三) 長女	高田裕喜 (良蔵) 長男	吉田ゆかり (博生) 長女	吉田巧 (寿生) 長女	山田真仁 (実夫) 長男	工藤誠悦 (弘夫) 長男	新井万貴子 (弘夫) 長女	笠井美保子 (市之助) 二女	大川辰也 (辰之助) 長男	播磨辰也 (辰之助) 長男	新藤誠悦 (弘夫) 長男	山田真仁 (実夫) 長男	吉田巧 (寿生) 長女	高田裕喜 (良蔵) 長男	高田雅子 (浩三) 長女	田浦英久 (兼雄) 長男	神口幸生 (鋼造) 長男	千成麻利子 (末) 二女	島山歩香 (正胤) 長男	渡部雪生 (健) 長女	石部美和子 (正一) 三女	春日昌樹 (鉄之助) 長男
---------------	---------------	-------------	--------------	--------------	--------------	--------------	--------------	--------------	---------------	-------------	--------------	--------------	---------------	----------------	---------------	---------------	--------------	--------------	-------------	--------------	--------------	--------------	--------------	--------------	--------------	-------------	---------------	---------------