



廣 報

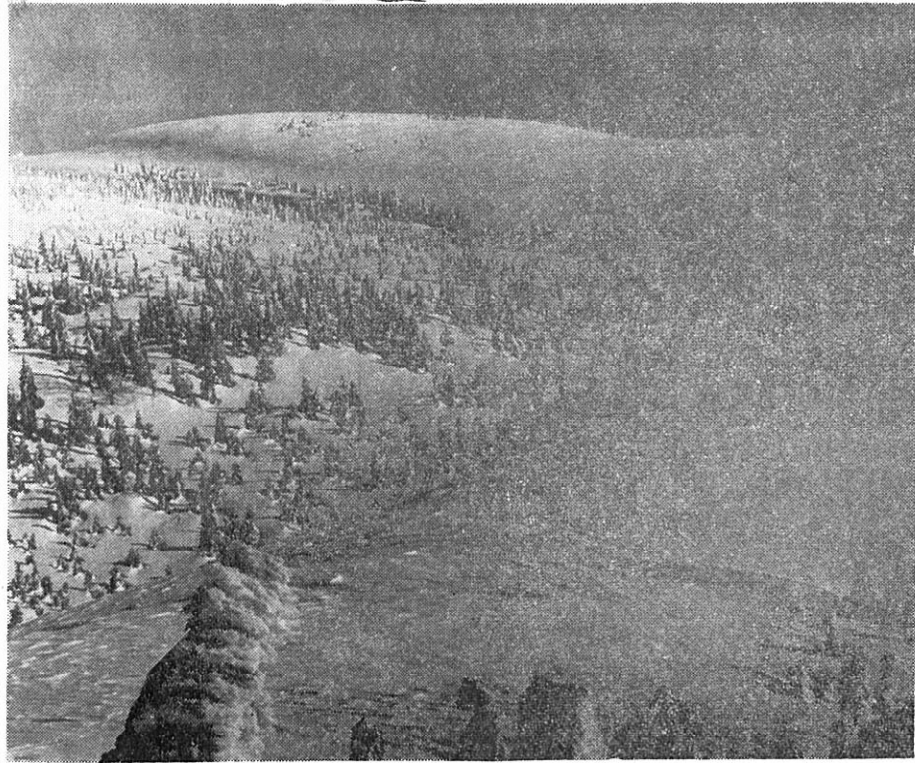
もりよし

新年のごあいさつ

町長 赤石 元 治



戦して以来、最も問題が、はらんでいる年だと言われ
ております。
昨年、人類が月世界に
足跡を印した科学の勝利が
あったように、今年は後世
の人々から極めて有意義な
年であったと、絶大な賛辞
を送ってもらえるようにし
たいものと、念願したいと
します。
一九七〇年は、日本が敗
戦して以来、最も問題が、
はらんでいる年だと言われ
ております。
昨年、人類が月世界に
足跡を印した科学の勝利が
あったように、今年は後世
の人々から極めて有意義な
年であったと、絶大な賛辞
を送ってもらえるようにし
たいものと、念願したいと
します。
一九七〇年は、日本が敗



一月の森吉山 (撮影者 山本登氏)

発行所 森吉町役場
編集 総務課
印刷所 米内沢
中央印刷所
発行部数 3,300部
1部 7円

次計画によって復旧する予
定になっていることは、不
幸中の幸と申さねばなりま
せん。
昨年は、町民ひとしく念
願しておりました秋田一五
城目一上小阿仁一米内沢に
至る国道昇格が実現し、一
〇五号線も浦田まで舗装が
完成し、浦田一前田間も今
年中にはほぼ完成の見通し
がつき、前田駅前からの奥
産道路と、これにつながる
比内町に至る峯越林道も、
営林局、県の協力を得て遅
くとも四十六年中には、貫
通の見込みであります。
また、比内一桂瀬線の工
事も着々と進捗しておりま
すが、更にスピードアップ

し、貫通を急がなければな
りません。これら事業の完
成により、いわゆる町内の
基幹産業路線は、ほぼ完璧
に近いものになります。
山村振興事業は旧前田地
域が国の指定を受け、四カ
年に亘って各種の事業が実
施されるわけですが、各施
設の整備特に木橋は、全永
立自然公園としての紹介を
久橋に掛け替えられ、農道
林道、水田の基盤整備も第
二次農業構造改善事業と併
せて整備され、営農の近代
化が実現し、そして得た余
剰努力活用による所得の向
上を計画し、地域格差の解
消に努めたいと存じます。
又、林業構造改善事業も
指定を受け林業町にふさわ

年頭挨拶

議長 北林 照助



据置きといった問題をめぐ
り、多くの物議をかもし出
しました。特に一部過激な
学生の行動は革命の前融れ
のような不安を、国民多数
に抱かせたのです。
年末二十七日に行なわれ
た衆議院議員選挙は、一九
七〇年の日本の方向を決す
る、重大な選挙として着目
されたのですが、あのよう
な結果になり予想された波
瀾も峠を越したかの感があ
ります。政治も経済も六十
年代の基調をそのまま持続
されるであろう事は、およ
そ間違いないことと思
います。
一九七〇年代は、情報化

町民各位に対し心から新
春をお慶び申し上げます。
昨年は国際的にも国内的
にも問題の多い大ニュース
に沸いた年であったと思
います。人類初めての月到着
アメリカの大統領選挙での
ニクソンの当選、ベトナム
より米軍の撤退、ボンドの
下落、外交問題では、安保
闘争、沖繩返還、国内では
米の生産過剰による米価の

交通事故相談日
二月の交通事故相談日
は次のとおりですので、
事故でお困りの方はご利用
ください。
日時 二月三日 午前
十時～五時まで
場所 北秋田福祉事務
所 (鷹巣町)



のためにも又、将来の農工
一体の展望を推測した場合
においても必ず実現を期さ
ねばなりません。
外に社会教育、公民館活
動等は次の機会にゆずらせ
ていただきます。
何卒町民の皆さん意義深
い新春をお迎えし益々御健
康に留意の上、明るく、朗
らかな、そして健康的な町
発展のために御指導ご協力
賜らんことを切にお願い
いたします。

**昭和四十五年
の年祝いを三十
三才、四十二才
六十二才とも合
同で開催するこ
とになりました
該当者で、住
民登録をしてい
ない人もあると
思いますので、
参加を希望する人は次に
より申し込み下さい。
△日時：二月一日(日)
午後一時から(時間
厳守して下さい)
△会場：米内沢公民館
および米内沢神社
△該当者：三十三才
四十二才、六十二才
八十八才
△会費：男五千元、女
四千元(予定)(記
念写真、記念品代と
も)
△申込期日：一月二十日
△申込先：米内沢公民館**

謹賀新年

森吉町議会
議長 北林 照助
副議長 春日 一嘉
議員 佐藤 米吉
加賀 勝雄
木村 長治郎
金 仁一郎
金 兵一郎
播磨 忠金
鈴木 雄一
佐々木 武雄
山本 末吉
神成 長
佐藤 新太郎
石川 作治
板垣 清
奥田 安太郎
蛭田 直藏
佐藤 富郎
桜井 正七
三浦 富三郎
高島 昭二
奥田 信明

森吉町役場
町長 赤石 元治
助役 佐藤 正二郎
収入役 清水 常松
総務課長 九島 三郎
税務課長 柴田 栄蔵
民生課長 佐藤 徳松
産業課長 菅原 道雄
建設課長 久住 与助
前田支所長 庄司 順一郎
ほか職員一同

森吉町教育委員会
委員長 木村 泰二郎
委員 白沢 喜和治
佐林 幸吉
藤田 甫男
教育長 長崎 佐太吉

森吉町公民館
館長 長崎 佐太吉
米内沢公民館長 鈴木 勝治
前田公民館長 庄司 喬吉

森吉町農業委員会
会長 奥田 信吾

森吉町消防団
団長 庄司 兵蔵
副団長 柴田 直松

監査委員 金 逸郎
佐藤 新太郎

規則正しい生活を幼いときから躡けよう (青少年を立派に育てる運動)

一月一日現在の森吉町の人口は 一三、一六八八 世帯数 二、八二七世帯

所得税の申告時期です

一月十六日まで

所得税の確定申告、個人事業税、住民税の申告時期がやってきました。期限までに必ず申告しましょう。

納税証明は

「給与所得の源泉徴収票」や「報酬、料金の支払調書」、「不動産の譲渡の対価の支払調書」などは、一月末日まで。

なお所得税の確定申告書提出する方は、個人事業税と住民税の申告書は、提出する必要がありませんが、所得税の確定申告書のなかの「住民税、事業税に関する事項」欄に、必要事項を書き添えて下さい。

申告書の提出 所得税の確定申告書は、大館税務署、個人事業税は北秋田財務事務所、住民税の申告書は役場へ、それぞれ提出していただくこととなりますが、例年どおり町役場で開設される「納税相談日」に申告を受け付けてください。

申告書の提出

所得税の確定申告書は、大館税務署、個人事業税は北秋田財務事務所、住民税の申告書は役場へ、それぞれ提出していただくこととなりますが、例年どおり町役場で開設される「納税相談日」に申告を受け付けてください。

申告書の書き方などについて、不明の点などがありましたら、税務署、北秋田

税金や保育料などの取扱い窓口がふえました

町税、保育料、住宅料などを納める方々の便宜をはかるため、このたび次のとおり収納代理金融機関をあらたに指定しましたのでご利用ください。

- ※ 株式会社 秋田相互銀行 米内沢支店
- ※ 北秋信用組合 森吉支店
- ※ 指定年月日 昭和45年1月1日

進めており、現在は六一名の調査員を通して、五アール以上の耕地の耕作世帯、山林を十アール以上経営している林家や、団体等の把握を行なっています。この準備調査にもついで、来る二月一日現在をもつて、くわしい調査を実施することになります。

農家や林家には、調査員がお伺いして、調査項目ごとのきざし調査を行います。また、会社、神社、寺、共有の山林についても調査員が調査にあたります。

1970年 世界農林業 センサスはじまる

すでにテレビ等で報道されているように、今年に十年に一回の農林業の調査が実施されます。この調査は、日本の農林業の将来が論じられている現在、とくに農山村である町などでは、農産物の選別、栽培や、林業振興計画の上で、欠くことのできない貴重な資料となります。

昨年この調査の準備を進めており、現在は六一名の調査員を通して、五アール以上の耕地の耕作世帯、山林を十アール以上経営している林家や、団体等の把握を行なっています。この準備調査にもついで、来る二月一日現在をもつて、くわしい調査を実施することになります。

たばこは 町内から 買いましょう

みなさんが、町内からたばこを買うことにより、専売公社からたばこ消費税として還元され、町の大きな財源になっています。

今までに入った消費税	
4月	360,610円
5月	878,870円
6月	1,005,790円
7月	907,930円
8月	981,540円
9月	1,125,140円
10月	996,900円
11月	987,570円
12月	1,011,720円
計	8,256,070円

慶弔たより (十二月)

出生 おめでとうございます

須藤美穂 (直喜長女) 新町
 松島加代子 (和雄二女) 本町
 九島信一 (喜実長男) 新松
 松橋千陽 (敏樹長女) 新丁
 武石江里子 (富雄長女) 根小
 柏木一吉 (一夫長男) 桂瀬

善意

歳末たすけあいに 六千円

米内沢絵画同好会 同会では、このほど歳末たすけあいの既売会を行なったが、売上の一部を寄付しました。

個展の売上げを寄付

秋元作之助氏 本城

先に開いた個展(日本画)の売上げのなかから五千円を、親のない子供のために、町社会福祉協議会にこのほど寄付しました。社協では、県内の児童施設に送ることにしています。

香典がえしを寄付

つきの方々から、寄付をいただきました。

一万円 新町 石田信治氏
 一万円 五味堀 清水常松氏
 五千円 大杉 永井正弘氏
 五千円 横町 佐藤豊治氏

水道の凍どめを

水道は、出し流しをしないうで凍どめをしましょう。

献血ありがとうございます

十二月十一日森吉地区で献血くださった方々は次のとおりです。今後も御協力をお願いいたします。

吉田弘司、中村和雄、土佐トヨ、土佐ミエ子、土佐ハツエ、土佐恵美子、土佐ヨシエ、奥山フクエ、成田

国民年金

高齢者に最後のチャンス

加入できる人

五年年金は、年金制度発足二、現在、どの公的年金制度も加入してない人。入をしない人(現在五三、ほかの公的年金制度か十八才以上六十三才)に対し、退職した、退職にもと拠り年金が受けられる最後のチャンスとして、一月かき加入できる人。

加入できる人 一、国民年金の高齢任意加入者(いわゆる十年年金の加入者でない人)。

加入できる人 一、国民年金の高齢任意加入者(いわゆる十年年金の加入者でない人)。

加入できる人 一、国民年金の高齢任意加入者(いわゆる十年年金の加入者でない人)。

人所申し込みはお早めに

保育所では、昭和四十五年の入所幼児を募集しています。ご希望の方は、役場、前田支所、前田、米内沢両保

路上駐車をやめましょう

冬期間は、道路がどうしても狭くなりがちのところへ自動車の駐車は道路の半分をふさいでしまいます。

雪おろしをしよう

ことしも長期予報によれば、一時的な大雪が報じら

死亡 おくやみ申し上げます

藤木 縫之助 七四才(シエ父) 桂瀬駅前
 柴田 友五郎 七六(セツ夫) 大淵
 赤石 政吉 七五(惣父) 大淵
 石田 キヨ 七五(信妻) 大淵
 永井 スエ 七九(正弘母) 大淵
 近藤 市太郎 七一(忠父) 大淵
 佐藤 栄助 八一(豊治父) 大淵
 新林 良之助 八一(時之助父) 大淵
 宮野 昭一 四一(ノエ夫) 大淵

婚姻 このよろこびをいつまでも

山田 明成 (惣兵衛長男) 向小
 新田 明人 (六郎長男) 小淵
 吉田 満子 (鉄雄長女) 深田
 新林 洋文 (文雄長女) 深田
 春日 久美子 (重直二女) 五味
 工藤 幸哲 (正市二男) 大淵
 白沢 幸雄 (佐雄二男) 桂前
 三浦 宏美 (鉄雄三男) 下前
 三浦 一毅 (庄作二男) 根森
 三浦 欣毅 (庄作二男) 根森
 庄司 美和子 (兼雄二女) 小森
 主 守 (兼雄二男) 惣内

武石勝太郎 合川本町
 山岡 朋子 合川本町
 田部 幸夫 浦東京
 鈴木 悦子 寄野延
 工藤 新一郎 寄野延
 武石トシ子 寄野延
 伊藤 征雄 鶴崎玉
 九島 栄子 鶴崎玉
 村井 誠三郎 新神奈川
 細川 トリ子 新神奈川
 沢口 栄次 大日館
 島森 トヨ 大日館
 磯谷 清剛 二川井町
 佐藤 シゲ子 二川井町
 米倉 岩男 新合川
 庄司 法子 新合川
 吉田 恵子 新合川
 佐藤 隆之 阿仁北郡
 伊藤 隆之 阿仁北郡
 庄司 富雄 阿仁北郡
 松岡 信雄 合根森
 松岡 まさ 合根森
 小笠原 テツ子 惣内
 庄司 祐市 惣内
 森川 重雄 新阿仁
 三浦 八重子 新阿仁
 森川 重雄 新阿仁
 藤島 照明 根合川
 織田 ヤエ子 根合川
 吉田 茂治 下惣前
 新林 キヨ子 下惣前
 吉田 尚修 東京場
 佐藤 尚子 東京場