



写真73 エリア①-3
17次トレンチ(北→)



写真74 エリア①-3
17SI590(北東→)

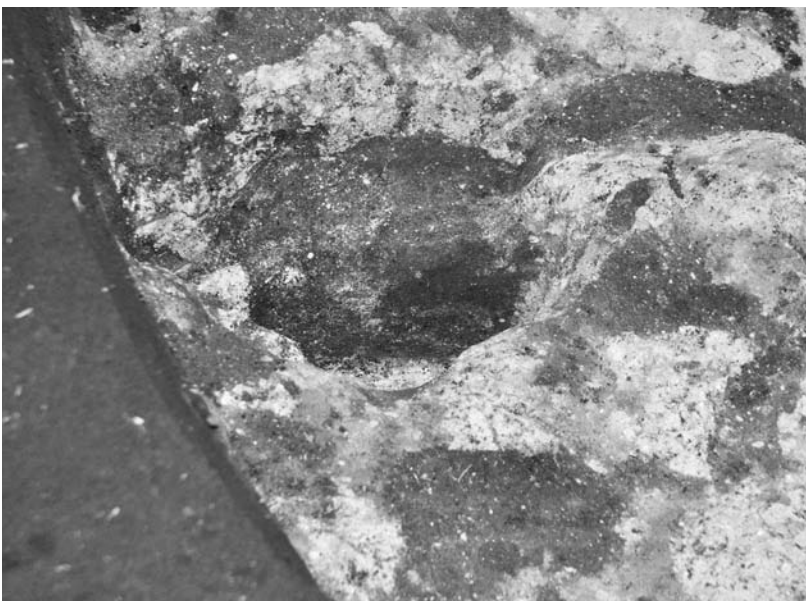


写真75 エリア①-3
17SI590内柱穴半截状況(北→)

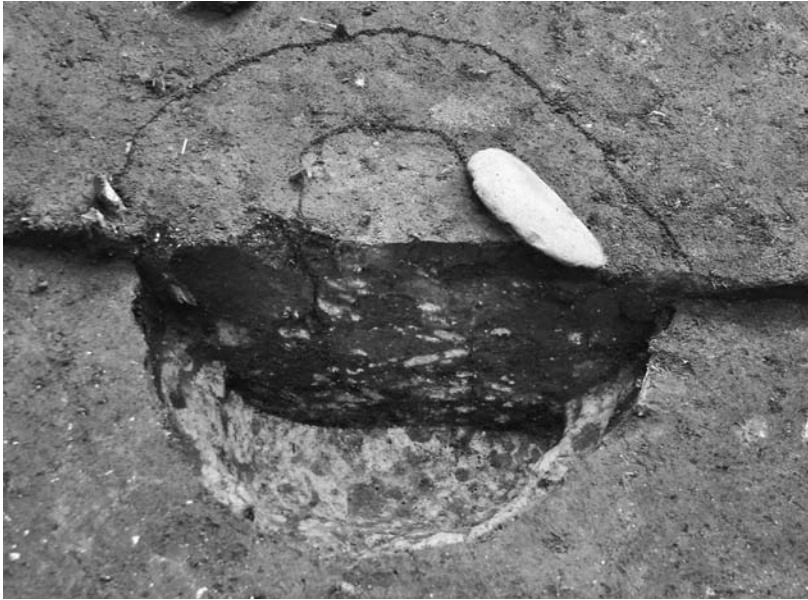


写真76 エリア①-3
17P594(北→)



写真77 エリア①-3
グリッドKT-1
溝状遺構SD05(南→)



写真78 エリア①-3
16次(8)トレンチ
溝状遺構SD05(南東→)



写真79 エリア①-3
16次(7)トレンチ
溝状遺構SD05(北→)



写真80 エリア①-3
16次(8)トレンチ
溝状遺構SD05(南→)



写真81 エリア①-3
16次(8)トレンチ
溝状遺構SD05(南→)



写真82 エリア①-3
グリッドKA07
溝状遺構SD09(西→)



写真83 エリア①-3
グリッドKE02
溝状遺構SD09(北→)



写真84 調査区⑥-(1):
15次溝状遺構SD09(南→)



写真85 エリア②
溝状遺構SD01(東→)

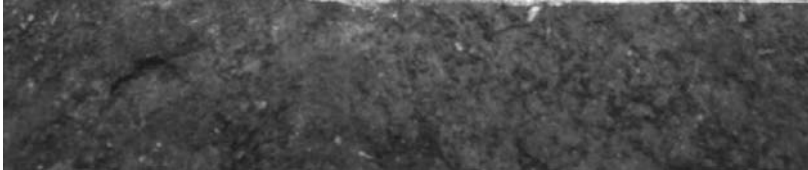


写真86 エリア②
埋設土器4SR01(西→)



写真87 エリア③
Zトレンチ(東→)

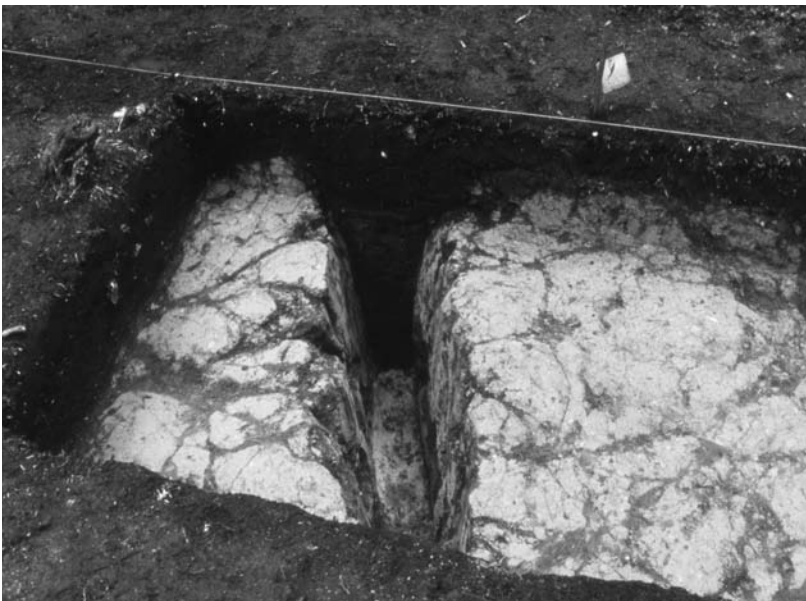


写真88 エリア③
陥し穴 5 SKT02(西→)



写真89 遺跡西側
旧道路橋脚



写真90 出土土器



写真91 出土土製品



写真92 深鉢展開写真 (SR81)

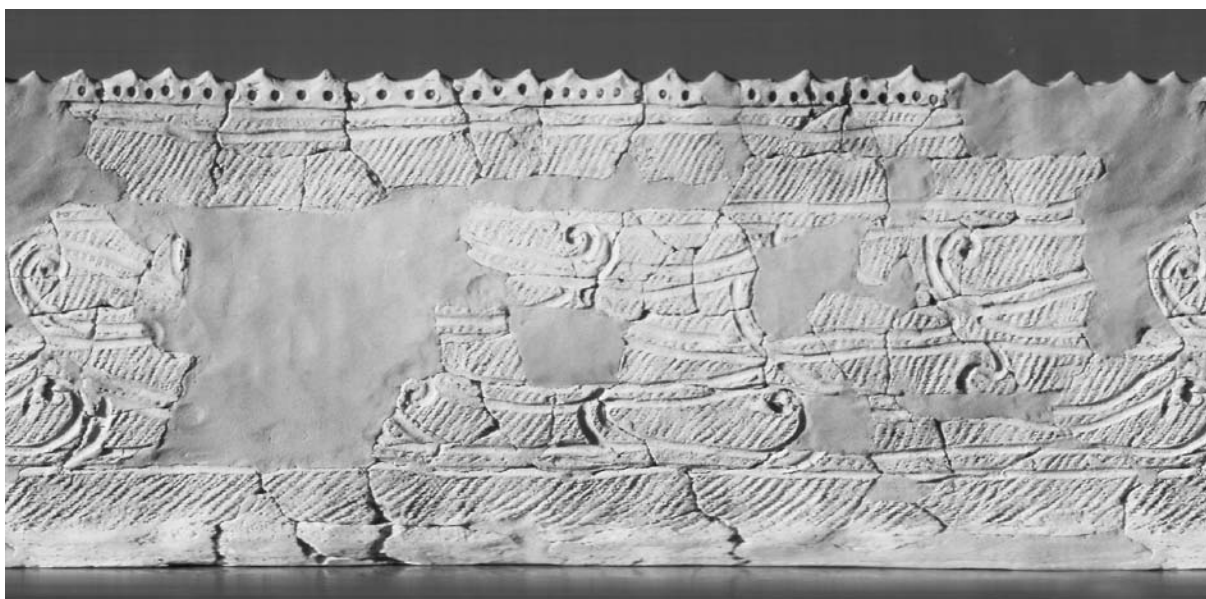


写真93 深鉢展開写真 (秋田県第160図3)

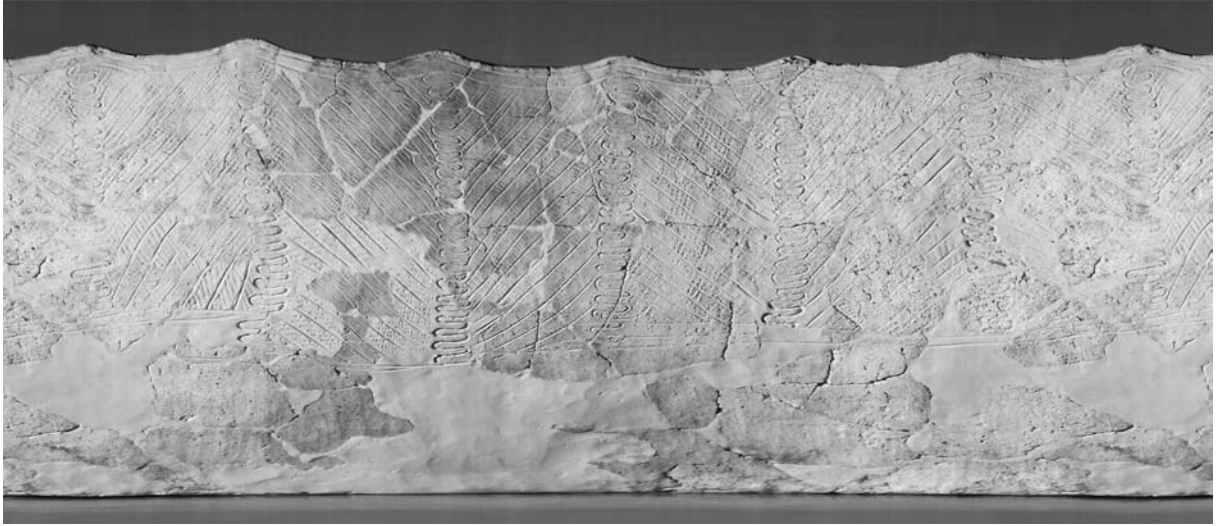


写真94 深鉢展開写真（秋田県第161図2）

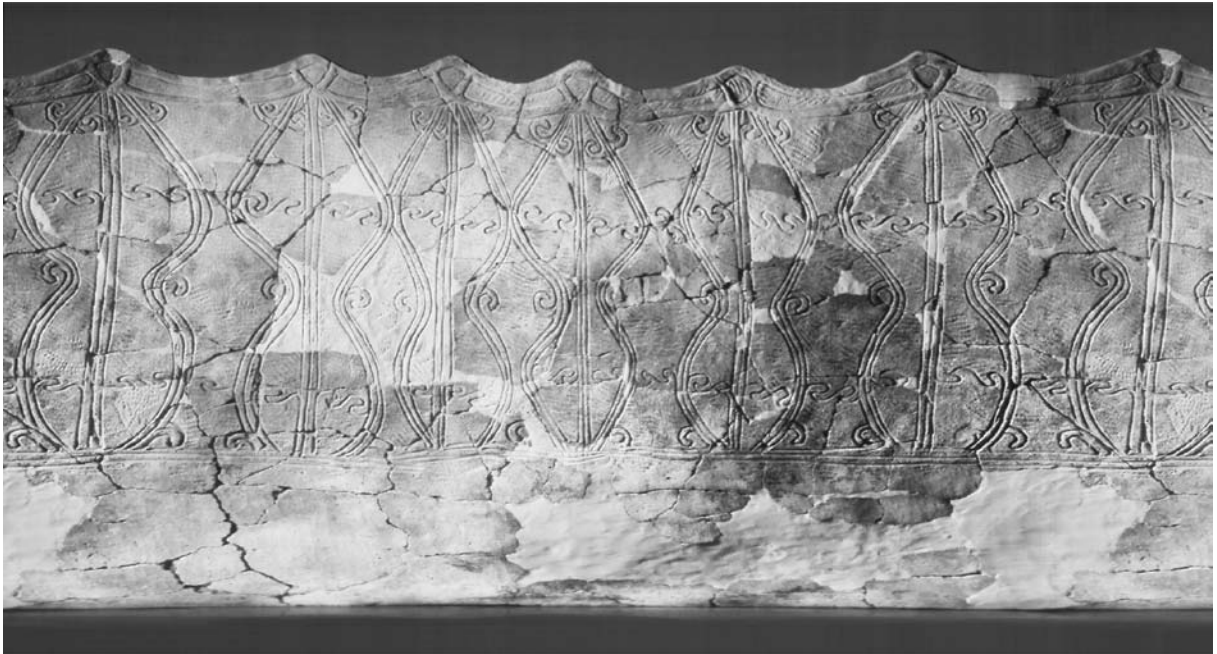


写真95 深鉢展開写真（秋田県第160図1）

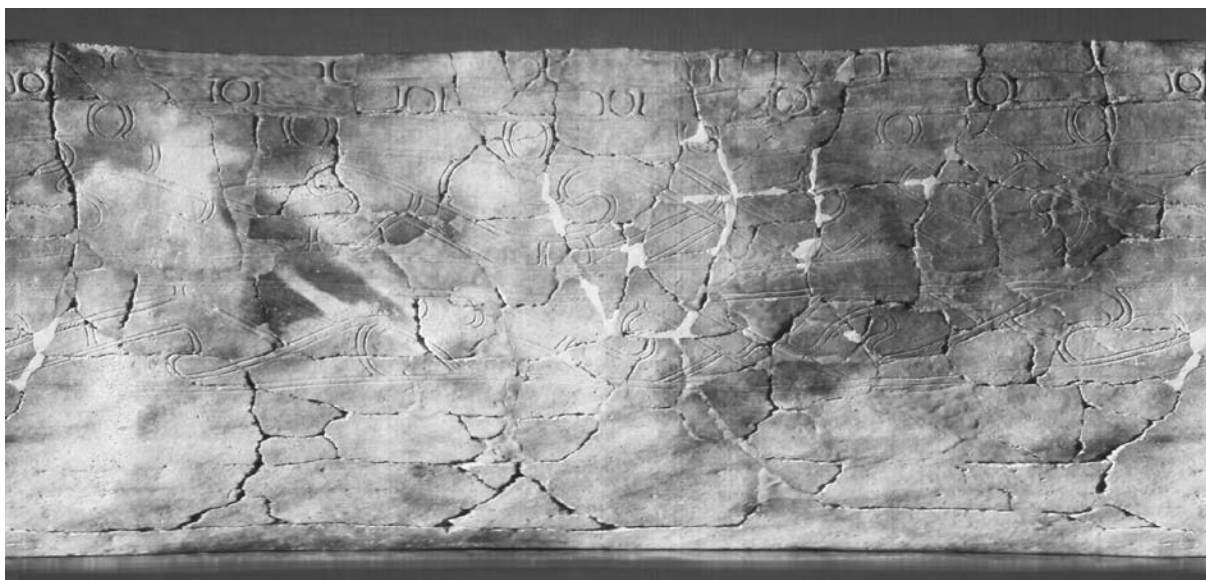


写真96 深鉢展開写真 (SK282)



写真97 壺展開写真 (SK282)



写真98 壺展開写真 (秋田県第155図1)



写真99 出土石器



写真100 出土石製品

報 告 書 抄 録

ふりがな	しせきいせどうたいいせきはつくつちょうさほうこくしょ							
書名	史跡伊勢堂岱遺跡発掘調査報告書							
副書名								
巻次								
シリーズ名	北秋田市埋蔵文化財調査報告書							
シリーズ番号	第13集							
編著者名	榎本剛治							
編集機関	北秋田市教育委員会							
所在地	〒018-3312 秋田県北秋田市花園町15番1号 電話 0186-62-6618							
発行年月日	西暦2011年3月28日							
ふりがな	ふりがな	コード		北緯	東経	調査期間	調査面積	調査原因
所収遺跡名	所在地	市町村	遺跡番号	°′″	°′″		m ²	
いせどうたいいせき 伊勢堂岱遺跡	あきたけんきたあきたし 秋田県北秋田市 わきがみ 脇神 あざいせどうたい 字伊勢堂岱	05213	11-36	40°	140°	20110601	76.0	学術調査
				12′	20′	～		
				12″	49″	20111130		
所収遺跡名	種別	主な時期	主な遺構		主な遺物	特記事項		
伊勢堂岱遺跡	葬祭祀跡	縄文時代	環状列石 配石遺構 掘立柱建物跡 土坑 埋設土器 溝状遺構 道跡状遺構 壕		縄文土器 石器 土製品 石製品			

北秋田市埋蔵文化財調査報告書第13集

史跡伊勢堂岱遺跡発掘調査報告書

発行年月日 平成23年3月28日

発行者 北秋田市教育委員会
〒018-3312 秋田県北秋田市花園町15番地1
電話 0186(62)6618

印刷 株式会社 秋北新聞社
〒018-3323 秋田県北秋田郡鷹巣町米代町1-48
電話 0186(62)1236

