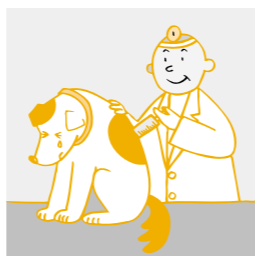




平成 17 年度森吉支所管内（秋季）

## 愛犬の登録

## 狂犬病予防接種のお知らせ



- 【飼い主の皆様へ】 違反は20万円以下の罰金
- 狂犬病予防接種は、毎年1回接種しなければなりません
  - 生後3カ月以上の犬は、必ず登録・予防注射をしてください
  - 生後3カ月未満の子犬や、妊娠中の犬は予防注射を受けしないでください
  - 犬が死亡したり、譲渡した犬の時は必ず死亡・変更届出が必要で（登録していない場合動物火葬ができません）
- 【費用】
- 新規登録（1頭） 3,000円
  - 注射料金（1頭） 3,070円（注射済票含む）
  - 注射済票の交付のみ 550円 当日は釣り銭のないように
- ◎お問い合わせ  
森吉支所市民生活課 ☎72-3115

月日	接種場所	接種時間
10月15日 (土)	市役所森吉支所裏駐車場	9:00~9:20
	本城元農協前	9:30~9:50
	森吉公民館（コミュニティセンター）前	9:55~10:15
	米内沢駅前自治会館前	10:20~10:35
	アグリハウス前	10:40~10:55
	松栄集会所前	11:00~11:10
	浦田児童館前	11:20~11:35
	桂瀬児童館前	11:40~11:55
	前田小学校入口	13:00~13:20
	前田出張所前	13:25~13:45
	前田駅前自治会館前	13:50~14:05
	神成（佐藤慶子宅）前	14:10~14:25
	五味堀ふれあいセンター前	14:30~14:45
	新屋布児童館前	14:50~15:05
	巻瀨自治会館前	15:10~15:25
根森田（三浦キンノエ宅）前	15:30~15:45	

◎上記の日程となりますので、最寄りの場所で接種してください

### お知らせ

#### 自然観察会「森吉山の鳥獣と紅葉のブナ林」最終回

- 日時 10月23日（日） 10:30~15:00
  - 場所 黒石川林道出会いから森吉野生鳥獣センターに向かって、ノロ川登山コースを下りながら紅葉のブナ林を散策
  - 対象 2時間ほどのトレッキングが可能な方
  - 持参 トレッキングに適した服装、雨具、昼食、飲物
  - その他 悪天候時は、ノロ川登山コースの散策は中止、野生鳥獣センター館内主体の案内
  - 定員 20名 申込者多数の場合は抽選
  - 参加費 1人 100円（傷害保険料）
  - 申込 はがき又はFAXで住所、氏名、年齢、電話番号を明記のこと
- 〒010-0951秋田市山王3-1-7東カンビル5階
- ◎お問い合わせ 環境省秋田自然保護管事務所  
☎018-867-8588  
FAX018-867-8589

### お知らせ

#### 経営革新講座の開催

- 全業種の新たな取り組みよる経営向上を目指す企業を支援します。対象は市内及び上小阿仁村の商工業者。
- 日時 10月14日（金）・11月14日（月）の2日間
  - 場所 セントラル合川 定員15名（2日間受講できる方）
  - 申込期限 10月5日（水）
- ◎申し込み・お問い合わせ  
合川町商工会 ☎78-2346

#### くらしに役立つ 行政相談

- 行政の仕事について「説明に納得いかない、処理がおかしい、どうしたらよいかわからない」といった苦情や要望を皆さんからお聞きします。
- 日時 10月20日（木）
  - 10:00~15:00 北秋田市中央公民館 近藤榮一委員
  - 10:00~15:00 北秋田市合川支所 金田攻子委員
  - 10:00~15:00 阿仁山村開発センター 蒲芳委員
  - 10:00~14:00 北秋田市前田出張所 日影真紀子委員

### 募 集

#### 森林ボランティア体験交流会

- 日時 10月23日（日） 9:00~15:00
- 場所 大館市長走地内 ほか
- 定員 40名（参加費無料）
- 交通手段 北秋田地域振興局庁舎もしくは大館市役所正面から貸切バス
- 持参 昼食、飲み物、雨具、軍手  
長袖、長ズボン、長靴など森林内での作業ができる服装で参加ください
- 申込期限 10月14日（金） 定員になり次第締め切ります
- 申し込み・お問い合わせ 北秋田地域振興局 森づくり推進課 ☎62-1445

#### あそびの達人inもりよしざん

- 森の木々は冬に向かってどんな準備をするのだろう。動物にも遭えるといいね。
- 日時 10月30日（日）  
集合 9:30 奥森吉野外活動基地  
解散 15:00 奥森吉野外活動基地
  - 場所 奥森吉野外活動基地
  - 内容 ブナの森の冬支度をみてみよう  
秋の落とし物で万華鏡作り  
お母さんたちは何を作るの？
  - 対象 森吉山が見える地域に在住の小学生とその兄弟姉妹（5歳~中学生）父兄
  - 参加費 500円（保険料・教材費）
  - 持参 弁当、飲物、菓子（自由）、雨具、タオル、軍手、着替え
  - 定員 20名 先着順
  - その他 雨天の場合は中止となります
  - 申込み 10月27日（木）まで 9:00~20:00
  - ◎申し込み・お問い合わせ  
NPO法人冒険の鍵クーン ☎72-3168

### 献血日程

#### 10月5日（水）全血

- 10:00~12:30 鷹巣農林高校
- 13:30~14:50 鷹巣技術専門学校
- 15:20~16:30 鷹巣社会保険事務所

### 健 康

- ◎お問い合わせ  
北秋田市保健センター ☎62-6666  
合川保健センター ☎78-4272  
森吉保健センター ☎72-3455  
阿仁保健センター ☎82-2116

#### 母子健康手帳交付

- 時間 9:00~12:00
- 場所、日にち  
北秋田市保健センター 3日（月）・17日（月）  
合川保健センター 11日（火）・24日（月）  
森吉支所 3日（月）・17日（月）  
阿仁保健センター 11日（火）

#### マタニティ講座（中期）

- 日時 14日（金）18:00~20:00
- 場所 北秋田市保健センター
- 対象 1~3月出産予定の方及び家族
- 内容 栄養指導（調理実習）妊婦体験
- 持参 母子健康手帳・エプロン・筆記用具
- ※7日（金）まで申し込み

#### 健康相談

- 日時 9:30~11:30  
北秋田市保健センター 12日（水）  
合川保健センター 19日（水）  
森吉保健センター 21日（金）  
阿仁保健センター 26日（水）
- 内容 健康相談、血圧測定、尿検査等
- 持参 健康手帳

### 募 集

#### 奥森吉さわやかウォーキング

- 森吉の自然を市民みんなで満喫しましょう。
- 日時 10月22日（土） 9:30~
  - 場所 奥森吉（青少年野外活動センター周辺）
  - 日程 9:30 開会式（野外活動センター前）  
9:45 ウォーキング開始
  - 参加費 1人 1,500円（昼食・入湯料・記念品代）  
終了後、森吉山荘で入浴できます
  - 持参 飲物・着替え等。動きやすい服装で参加
  - 交通 当日は森吉公民館からバスがでます  
森吉公民館8:00→米内沢駅前8:05  
桂瀬信号8:10→クウンス森吉8:20  
活動センター着9:00
  - 申込み 10月13日（木）まで森吉保健センターへ