

その1 集団方式

項目	森吉地区	阿仁地区	合川地区	鷹巣地区
基本健康診査 肝炎ウイルス検診 大腸がん検診 前立腺がん検診	4月6日～27日	5月23日～31日	6月1日～30日	7月3日～ 9月上旬
胸部総合検診			6月26日～30日	7月3日～ 9月上旬
胃がん検診	5月8日～19日	6月1日～12日	6月1日～30日	7月3日～ 9月上旬
子宮・卵巣腫瘍検診				7月3日～13日
骨そしょう症検診 乳がん検診	4月11日～21日	5月23日～26日	5月15日～18日	10月11日～ 10月30日
歯周疾患検診	6月6日	6月中	7月中	10月中

その2 医療機関方式

項目	実施期間
基本健康診査	65歳以上：4月1日～3月31日 64歳まで：5月1日～12月末日
肝炎ウイルス検診 子宮頸がん・ 卵巣腫瘍検診 乳がん検診 歯周疾患検診	5月1日～12月末日

乳がん検診は、年齢・方式で検査方法が違います

区分	集団方式	個別・ドック方式
40・42・44 46・48歳	・視触診 ・マンモグラフィ (2方向撮影 2読影医)	・視触診 ・マンモグラフィ (1方向撮影 1読影医) ・超音波検査
50・52・54 56・58歳	・視触診 ・マンモグラフィ (1方向撮影 2読影医)	・視触診 ・マンモグラフィ (1方向撮影 1読影医)
60歳以上の 偶数年齢		・視触診 ・マンモグラフィ (1方向撮影 1読影医)

その3 市民ドック方式

市民ドック 実施期間：5月1日～1月31日

実施医療機関は、北秋中央病院・公立米内沢総合病院・市立阿仁病院です。

虫歯のない子 會田あやのちゃん(高野尻) 渡辺えれんちゃん(吉野) 工藤こうちゃん(川井)
村上つばなちゃん(掛泥) 川島あやねちゃん(舟見町) 齊藤しょうごちゃん(新田目)

【鷹巣会場 3月14日】 石山ふうかちゃん(あけぼの町)

今川ゆうなちゃん(前野) 畠山まりかちゃん(南鷹巣) 【森吉会場 2月15日】

寺田ゆあんちゃん(坊沢大町) 佐藤せなちゃん(大町) 小林いぶきちゃん(阿仁銀山)

長友かずきちゃん(幸町) 佐々木さやかちゃん(住吉町) 庄司あやのちゃん(米内沢)

三沢もみじちゃん(前野) 村上はるのちゃん(住吉町) 對馬ななこちゃん(大野岱)

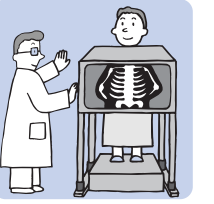
歯を大切に!

平成
18年度
北秋田市
成人検診の
お知らせ

平成18年度

北秋田市 成人検診は

3方式〔 集団方式 医療機関方式 市民ドック方式 〕で受診できます



健(検)診を受けて生活習慣病・介護予防につとめましょう

受けて安心 体の定期点検

がん、心臓病、脳卒中をはじめとする生活習慣病は初期の自覚症状がほとんどありませんので検診を受けて確認しましょう。

今年度より、65歳以上の方全員の基本健康診査に「介護予防健診」が追加されます。医療機関に受診されている方も該当になりますので、受診されている方は、主治医・医療機関にお問合せ下さい。

お問合せ 市保健センター ☎62-6666 森吉保健センター ☎72-3455
合川保健センター ☎78-4272 阿仁保健センター ☎82-2113

受診時に必要なもの

- 健康保険証（北秋田市国保の方には自己負担金全額が助成されます。必ず持参ください）
- 健康手帳（お持ちでない方は当日お渡しいたします）
- 自己負担金（生活保護、非課税世帯の方は無料ですが証明する書類が必要ですから保健センターに申請してください）

検診種目	対象者 (18年度末時点の年齢) ₁	自己負担金		
		集団方式	個別方式	ドック方式 ₂
基本健康診査	40歳以上の男女	1,300円	3,000円	2,400円
肝炎ウイルス検診(節目)	40・45・50・55・60・65・70歳の男女	700円	1,200円	1,200円
胸部総合検診	40歳以上の男女	200円	-	200円
胃がん検診	40歳以上の男女	1,200円	-	1,200円
大腸がん検診	40歳以上の男女	500円	-	500円
前立腺がん検診	50歳以上の男性	500円	-	500円
子宮頸がん・卵巣腫瘍検診	20～39歳までの女性(毎年)と 40歳以上の偶数年齢の女性	1,500円	1,500円	1,500円
乳がん検診	40歳以上の偶数年齢の女性	1,300円	1,300円	1,300円
骨そしょう症検診	40・45・50・55・60・65・70歳の女性と 42～68歳までの偶数年齢の女性	600円	-	600円
歯周疾患検診	40・45・50・55・60・65・70歳の男女	1,300円	1,300円	1,300円

- 1 年度末年齢とは、平成19年4月1日までの年齢をいいます。
- 2 ドック方式はこのほかに病院へ支払う負担金が発生します。

(例)40歳:昭和41年4月2日～昭和42年4月1日 50歳:昭和31年4月2日～昭和32年4月1日