

介護保険事業所を指定します

市では、6月30日を締切として「介護サービス事業所」の開設・増設等を募集しましたが、この度、高齢者福祉・介護保険事業運営委員会の答申や厳正なる審査を行った結果、下記のとおり指定することになりましたのでお知らせします。

なお、指定された各法人では、これから事業所の整備などを行い、準備が整いしだい開設となります。

また、今回の指定は、市の計画に沿って「平成18年度に整備する事業所」を募集し、決定したものであり、平成19年度の募集については、来年1月頃を予定しています。

※下記のうち、「※応募者なし」の事業については、引き続き募集しますので、詳しくは担当までお問い合わせください。

【指定した事業所】

1 居宅サービス／介護予防サービス

①通所介護・介護予防通所介護事業所

◎お問い合わせ 福祉事務所高齢者支援課
☎62-1112 FAX62-4296

整備地区	整備定員	指定された法人等	
		名 称	代表者氏名
森吉（前田地区）	10人	社会福祉法人 交楽会	伊藤 幸悦

②短期入所生活介護・介護予防短期入所生活介護事業所

整備地区	整備定員	指定された法人等	
		名 称	代表者氏名
鷹 巣	7人	※応募者なし	

2 地域密着型サービス

①認知症対応型通所介護・介護予防認知症対応型通所介護事業所

整備地区	整備定員	指定された法人等	
		名 称	代表者氏名
鷹 巣	5人	特定非営利活動法人 ケアポートたかのす	近藤 敏夫
合 川	5人	※応募者なし	
阿 仁	5人	※応募者なし	

②小規模多機能型居宅介護・介護予防小規模多機能型居宅介護事業所

整備地区	整備定員	指定された法人等	
		名 称	代表者氏名
鷹 巣	15人	社会福祉法人 芳徳会	藤島 直一
合 川	15人	北秋田市社会福祉協議会	高坂 祐司

③認知症対応型共同生活介護・介護予防認知症対応型共同生活介護事業所

整備地区	整備定員	指定された法人等	
		名 称	代表者氏名
鷹 巣	9人	株式会社 メデカジャパン	神成 裕
合 川	9人	北秋田市社会福祉協議会	高坂 祐司
森 吉	9人	社会福祉法人 交楽会	伊藤 幸悦
阿 仁	9人	有限会社 バスケの街能代企画	保坂 能見

松くい虫 被害発生!!

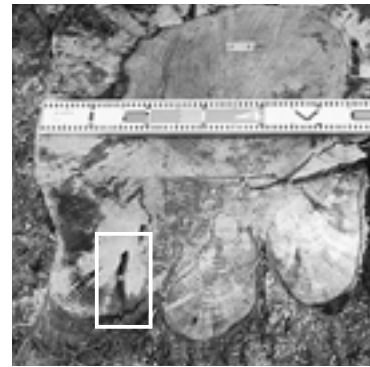
市民の協力を!!

松くい虫被害は、正式に「松材線虫病」と言います。

秋田県では被害区域が年々北上し、北秋田市でも昨年6月頃から国道7号線沿い4箇所と大野台付近に被害が確認されました。

センチュウが侵入すると松の樹皮の傷口からヤニが出なくなり、通常8月から9月ごろ、葉が赤くなって枯れ始めます。また、県内では感染した翌年に枯れることもあります。

被害の拡大を防ぐには、被害木を早期に発見し早期駆除することが最も効果的なことから、地域住民の協力が不可欠です。松枯れを発見した場合は必ずご連絡をお願いします。



松くい虫の被害木駆除(切断面) 白樫内の黒く長い部分が被害部分です。

松枯れの原因

松を枯らすマツノザイセンチュウは、体長1mmに満たない線虫で、健全な松の細胞を破壊して枯らしてしまいます。

この線虫を健全な松に媒介し、被害をまん延させるのがマツノマダラカミキリ(松くい虫)という昆虫です。

つまり、センチュウが健全な松を枯らす役割を、カミキリが線虫を枯れた松から健全な松へ運ぶ役割をそれぞれ担うという共生的関係にあります。

◎お問い合わせ

北秋田地域振興局森づくり推進課
市産業部農林課
又は各支所産業建設課
☎62-6638
☎62-1445

被害発生のメカニズム

