

北秋田市民病院（仮称）建設事業について 〈その6〉

北秋田市民病院基本設計

現在は、基本設計に基づいて実施設計に取り組んでおり、今後、建築工事へと進むこととなります。
 病院建設について市民の皆様にご理解頂くため「基本設計」の内容についてお知らせします。

薬剤部門

薬剤部門は、院内の外来患者の処方窓口だけでなく、救急や夜間外来への対応、院外処方箋の発注支援、病棟への薬剤の搬送などの機能が求められます。

配置としては1階病棟側寄りの医

事課に隣接して設け、エレベーターコアや物品搬送エレベーターに近い位置にあることから、院内各所への薬剤搬送がスムーズに行えます。

●配置と連携

・外来患者が診療を終え、薬剤を受け取る際の動線を考慮し、医事課の南側に隣接して薬剤部門を配置します。
 ・地下倉庫からの薬剤搬入や病棟へ

の薬剤の搬出を考慮し、エレベーターコアと直結するバック動線に隣接した位置に、搬出入口と職員の出入口を設けます。

●薬剤部門の特徴

・薬剤の待合は、湖に面した眺めの良い位置にあり、利用患者が落ち着いた雰囲気の中で投薬を待つことができます。

検査部門

・総合待合に面した受付力カウンターを介し、医事課との連携が行え、また力カウンターには院外処方箋のFAXコーナーも設けます。

検査部門は、2階の北欧モジュールに面した東側に配置します。検査部門は隣接する健診ドックとの連携にも配慮し、健診と検査にて生理検査室の兼用が行える配置とします。また

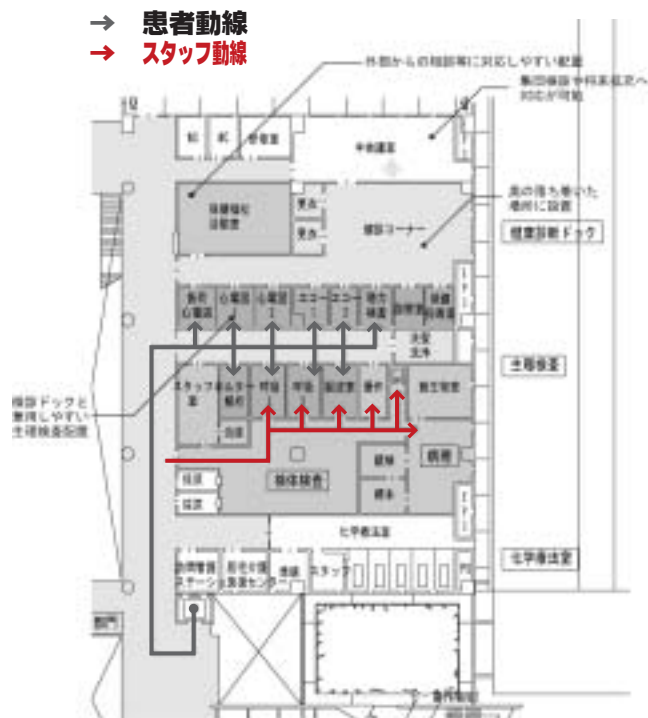
外来部門とは専用の小荷物専用昇降機により繋げ、中央処置室との相互の連携が行えるようになります。

●配置と連携

・検体検査は1階の外来中央処置の直上に設け、小荷物専用昇降機により、検体の搬送などを行いやすくなります。



薬剤部門平面図



2階 検査部門、健診コーナー

・健診ドックとの検査諸室の兼用に配慮し、心電図、エコー室は健診コーナー待合からも直接アプローチ可能な配置とします。
 ・病理検査諸室は、検体検査室に隣接して設け、検体を介した機能連携に配慮します。

●検査部門の特徴

・生理検査は患者専用待合から、それぞれ諸室にアプローチできる計画とし、極力スタッフとの動線の交錯を避けるよう配慮しました。
 ・呼吸機能検査、脳波検査室については、スタッフは検体検査室側から諸室へ入ります。
 ・検体検査の一部採尿専用トイレを設けます。

健診コーナー（保健福祉活動室）

健診コーナーは、2階の北欧モジュールに面した東側奥に配置します。生理検査機能を中心に、隣接する検査部門との連携にも配慮し、また病気ではない健診受診者が一般患者と出れるだけ動線が交錯しないよう配慮し、奥の落ち着いたエリアに、健診コーナーの待合を設けました。

●配置と連携

・北欧モジュールに近い位置に受付機能も兼ねた保健福祉活動室を設け、外部からの相談や、福祉施設関係者等との連携が行いやすいようにします。
 ・健診コーナー（待合）は自然光の入りやすい窓側に設け、生理検査機

能が使いやすいよう、エコー室、心電図などと隣接させます。
 ・健診コーナーには中会議室が隣接しており、集団健診への対応や、将来的な健診ドックの拡充にも対応可能です。

●健診コーナーの特徴

・健診コーナーには専用諸室として男女更衣室、診察室、保健指導室を隣接させて設けます。
 ・保健福祉活動室では地域住民への健康増進啓蒙の窓口となるよう、健診予約システムなどの情報システムの整備が行える設備対応を行います。

化学療法室

化学療法室は、2階の北欧モジュールに面した東側手前に配置します。外来からの利用に配慮し、外来用エレベーターから近く、また一般の外来とも離れた位置とし、出来るだけ落ち着いた環境で治療が受けられるようにします。

●配置と連携

・入口側にスタッフのエリアを集約し、奥の窓に面した部屋を治療室とします。
 ・ベッドは5床設置し、スタッフステーションのカウンターから、全てのベッドが見渡せるように配置します。

●化学療法室の特徴

・一般の外来から離れた位置に配置し、プライバシーと落ち着いた環境を確保します。

・治療室の2面を窓に面し、明るい雰囲気での治療が受けられるようになります。

精神科外来、精神科デイケア

精神科外来およびデイケアは、2階の病棟側にて南に面して配置します。外来からの利用に配慮し、外来用EVから近く、また一般の外来とも離れた位置とし、患者のプライバシーに配慮し、落ち着いて治療が受けられるようにします。

●配置と連携

・患者の利便性に配慮し、北欧プラザ吹抜けに面し精神科外来を設け、奥の窓に面した部屋をデイケアとします。

・デイケアには専用の更衣室、トイレなどを設け、一般の外来患者と交わることなく、治療が受けられるようになります。

●精神科外来、精神科デイケアの特徴

・一般の外来から離れた位置に配置し、プライバシーと落ち着いた環境を確保します。
 ・デイケアは明るく眺望の良いしつらえとし、患者やスタッフが治療に専念できる環境を整えます。



2階 化学療法室・精神デイケア廻り