

その1 集団方式

項目	森吉地区	阿仁地区	合川地区	鷹巣地区
基本健康診査 肝炎ウイルス検診 大腸がん検診 前立腺がん検診	4月5日～25日	5月22日～30日	6月1日～29日	7月2日～ 8月31日
胸部総合検診			6月25日～29日	
胃がん検診	5月10日～25日	5月31日～6月12日	6月1日～30日	7月3日～ 8月31日
子宮・卵巣腫瘍検診 骨粗しょう症検診 乳がん検診	4月16日～20日	5月22日～25日	6月1日～7日	7月5日～23日

会場及び日時については、別に配布する日程表でご確認ください。

その2 医療機関方式

項目	実施期間
基本健康診査	65歳以上：4月1日～3月31日 64歳まで：5月1日～12月末日
肝炎ウイルス検診 子宮頸がん・ 卵巣腫瘍検診 乳がん検診 歯周疾患検診	5月1日～12月末日

乳がん検診は、年齢・方式で検査方法が違います

区分	集団方式	個別・ドック方式
40・42・44 46・48歳	・視触診 ・マンモグラフィ (2方向撮影 2読影医)	・視触診 ・マンモグラフィ (1方向撮影 1読影医) ・超音波検査
50・52・54 56・58歳	・視触診 ・マンモグラフィ (1方向撮影 2読影医)	・視触診 ・マンモグラフィ (1方向撮影 1読影医)
60歳以上の 偶数年齢		・視触診 ・マンモグラフィ (1方向撮影 1読影医)

その3 市民ドック方式

市民ドック 実施期間：5月1日～1月31日

実施医療機関は、北秋中央病院・米内沢総合病院・市立阿仁病院です。

事前の申込が必要となりますので、「平成19年度市民ドックのお知らせ」をご覧のうえ保健センターへお申しください。

お問合せ 市保健センター ☎62-6666 森吉保健センター ☎72-3455
合川保健センター ☎78-4272 阿仁保健センター ☎82-2116

献血日程



血液センターでは県内の医療機

関で使用される概ね3日間の血液量を適正在庫数とし、A型とO型が220本、B型が150本、AB型が100本としております。適正在庫数が確保されていても、輸血用血液には有効期間(赤血球で21日)があるため、常に一定の献血者の確保が必要です。

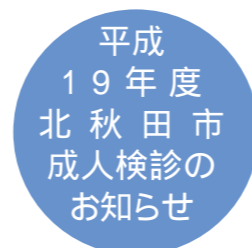
しかし、冬場から春先には全国的に献血者が減少する他、年末年始やゴールデンウィークなどにも一時的に減少してしまいます。血液は人工的に造る事ができません。ぜひ献血に対するご理解とご協力をお願いいたします。

4月4日(水) 全血

10:00～11:30 も る び 苑
12:00～13:30 山 水 荘
14:30～16:00 阿 仁 支 所

4月19日(木) 全血

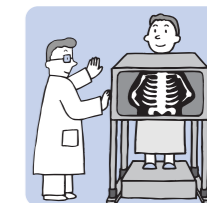
10:00～12:00 北 秋 田 市 役 所
13:00～14:30 商 工 会
15:00～16:30 ハ ロ ー ワ ーク



平成19年度

北秋田市 成人検診は

3方式〔集団方式 医療機関方式 市民ドック方式〕で受診できます



健(検)診を受けて生活習慣病・介護予防につとめましょう

受けて安心 体の定期点検

がん、心臓病、脳卒中をはじめとする生活習慣病は初期の自覚症状がほとんどありませんので1年に1度検診を受けて確認しましょう。

受診時に必要なもの

- ・健康保険証(北秋田市国保加入者は自己負担金全額が免除されますので必ず持参ください。)
- ・健康手帳(お持ちでない方は当日交付します)
- ・自己負担金(生活保護受給者、住民税非課税世帯の方は免除となります。)
書類への記入がありますので、見えづらい方はめがねをご持参ください。

検診種目	対象者 (19年度末時点の年齢) 1	自己負担金		
		集団方式	医療機関方式	ドック方式 3
基本健康診査 (65歳以上は生活機能評価を含む)	40歳以上の男女	1,300円	3,000円	2,400円
肝炎ウイルス検診	40歳の男女、過去5年間の節目 検診未受診者 2	700円	1,200円	1,200円
胸部総合検診	40歳以上の男女	200円	-	200円
胃がん検診	40歳以上の男女	1,200円	-	1,200円
大腸がん検診	40歳以上の男女	500円	-	500円
前立腺がん検診	50歳以上の男性	500円	-	500円
子宮頸がん・卵巣腫瘍検診	20～39歳までの女性(毎年)と 40歳以上の偶数年齢の女性	1,500円	1,500円	1,500円
乳がん検診	40歳以上の偶数年齢の女性	1,300円	1,300円	1,300円
骨粗しょう症検診	40・45・50・55・60・65・70歳の女性と 40～70歳までの偶数年齢の女性	600円	-	600円
歯周疾患検診	40・45・50・55・60・65・70歳の男女	-	1,300円	1,300円

- 1 年度末年齢とは、平成20年4月1日までの年齢をいいます。
(例)40歳：昭和42年4月2日～昭和43年4月1日 50歳：昭和32年4月2日～昭和33年4月1日
- 2 過去5年間(平成14年～18年度)に節目年齢で受診した方は対象となりません。
- 3 ドック方式はこのほかに病院に直接支払う負担金がかかります。